

## 1. ЗАГАЛЬНІ ВКАЗІВКИ З ТЕХНІКИ БЕЗПЕКИ

**⚠ Уважно прочитайте ці вказівки та завжди тримайте їх під рукою у спеціально призначеному для цього відділі (14) на дитячому кріслі. Передаючи дитяче крісло іншим людям, не потрібно забувати про інструкцію, яка має постачатися в комплекті з ним.**

**⚠ ОБЕРЕЖНО! Для захисту дитини:**

- Перш ніж зачинити двері автомобіля переконайтеся, що це не призведе до заземлення дитини чи частин дитячого сидіння.
- У разі аварії, під час якої швидкість на момент удару становить більше ніж 10 км/год, крісло може пошкодитися, але це пошкодження може бути непомітним. У такому випадку дитяче крісло необхідно замінити. Утилізуйте крісло належним чином.
- У разі пошкодження дитячого крісла ретельно перевіряйте його на неушкодженість (наприклад, під час падіння).
- Регулярно перевіряйте всі важливі деталі на наявність пошкоджень. Переконайтеся, що всі механічні компоненти перебувають у бездоганному робочому стані.

- Заборонено змащувати частини дитячого автомобільного крісла оливою чи мастилом.
- Заборонено залишати дитину в автомобілі в дитячому кріслі без нагляду.
- Дозволяйте дитині сидіти в автомобіль і виходити з нього лише з боку тротуару.
- Захищайте дитяче крісло від інтенсивного впливу прямого сонячного проміння в той момент, коли воно не використовується. Дитяче автомобільне крісло може дуже нагрітись під впливом прямого сонячного проміння. Дитяча шкіра дуже чутлива, тому можуть виникнути травми.
- Що щільніше ремінь прилягає до тіла дитини, то кращий захист вашого малюка. Тому не надягайте на дитину товстий одяг.
- Робіть зупинки під час тривалих переїздів, щоб дати дитині можливість порухатися та погратися.
- Використання крісла на задньому сидінні: Пересуньте передне сидіння вперед на таку відстань, щоб ноги дитини не діставали до спинки переднього сидіння (для запобігання ризику травмування).

**⚠ ОБЕРЕЖНО! Для захисту всіх пасажирів в автомобілі:**

Під час аварійного гальмування або аварії предмети та пасажирів, безпечне положення яких в автомобілі не забезпечене належним чином, можуть стати причиною травмування інших людей, які перебувають в автомобілі. Завжди перевіряйте, щоб:

- використовувалися лише точки зачеплення, описані в цій інструкції та зазначені на дитячому сидінні;
- спинки сидінь транспортного засобу були закріплені (наприклад, зафіксована заскочка заднього відкидного сидіння);

- у транспортному засобі (наприклад, у просторі між спинкою заднього сидіння та заднім склом кузова) були закріплені всі важкі предмети та предмети з гострими краями;
- усі люди в автомобілі пристебнули реміні безпеки;
- дитяче автокрісло завжди було закріплене, навіть якщо в ньому немає дитини.

**⚠ ПОПЕРЕДЖЕННЯ! Заходи безпеки під час використання дитячого крісла:**

- Ніколи не використовуйте дитяче крісло поза автомобілем, навіть щоб перевірити його.
- Для запобігання пошкодженню забезпечте відповідне положення дитячого крісла: воно не має бути затиснуте між твердими об'єктами (двері автомобіля, напрямна сидіння тощо).
- Якщо дитяче крісло не використовується, тримайте його в безпечному місці. Не кладіть на крісло важкі предмети та не зберігайте його поблизу джерел тепла або під прямими сонячними променями.

**⚠ УВАГА! Для захисту автомобіля:**

- Оббивка сидінь деяких автомобілів виготовлена з делікатних матеріалів (наприклад, велюру, шкіри тощо), тому внаслідок використання дитячого крісла на ній можуть з'явитися сліди зношування. Для оптимального захисту оббивки сидіння автомобіля рекомендуємо використовувати підкладку для дитячих сидінь BRITAX RÖMER із асортименту нашої продукції.

## 2. ВИКОРИСТАННЯ В АВТОМОБІЛІ

Дотримуйтеся вказівок із використання систем безпеки для дітей, які наведено в посібнику з експлуатації вашого автомобіля. Крісло можна використовувати в усіх автомобілях із кріпленнями ISOFIX і Top Tether, в автомобілях із кріпленням ISOFIX й автомобільним ремінем безпеки з трьома точками кріплення (див. перелік видів транспортних засобів), а також в автомобілях із ремінем безпеки з трьома точками кріплення.

У посібнику користувача до вашого автомобіля можна знайти інформацію щодо встановлення сидінь, які дозволяється використовувати для дитячих крісел із ваговими категоріями від 9 до 36 кг.

ADVANSAFIX IV R дозволяється використовувати трьома різними способами:

Група	Спосіб встановлення	Тип дозволу	Розділ інструкції з експлуатації
1 (9–18 кг)	ISOFIX + TopTether	«Універсал»	A
2/3 (15–36 кг)	ISOFIT + ремінь безпеки	напівуніверсальна модель*	B1
2/3 (15–36 кг)	Ремінь безпеки	«Універсал»	B2

<sup>a)</sup> Це означає, що дитяче крісло можна встановлювати лише в автомобілях, перерахованих у списку видів автомобілів. Цей список постійно оновлюється. Найновішу версію можна отримати в нас або на нашій веб-сторінці [www.britax.com](http://www.britax.com)

Дитяче крісло можна використовувати таким чином:

у напрямку руху	так
проти напрямку руху	ні <sup>1)</sup>
із кріпленням у 2 точках	ні
з ремінем безпеки із кріпленнями в 3 точках <sup>2)</sup>	так
на сидіннях, що мають точки кріплення ISOFIX (між поверхніми сидіння та спинки)	так
на пасажирському сидінні поряд із сидінням водія	так <sup>3)</sup>
на бокових задніх сидіннях	так
на середньому задньому сидінні (з ремінем безпеки із кріпленнями в 3 точках)	так <sup>4)</sup>

- Використання дозволене на сидінні, розташованому проти напрямку руху (наприклад, у фургоні або мікроавтобусах), якщо сидіння також допущене для використання дорослими. Сидіння не можна розташовувати в зоні розгортання подушки безпеки.
- Ремінь безпеки має відповідати нормам ECE R 16 (або аналогічним нормам), наприклад, обведена літера "E", "e" на етикетці перевірки на реміні безпеки.
- Якщо є фронтальна подушка безпеки: зсуньте пасажирське сидіння на значну відстань назад і дотримуйтеся вказівок у посібнику з експлуатації автомобіля.
- Встановлення дитячого автомобільного крісла **неможливе** за наявності лише реміня безпеки із кріпленнями у двох точках.

## 3. ДОЗВІЛ

BRITAX RÖMER Дитяче крісло	Перевірка та допуск відповідно до норм ECE* R 44/04	
	Група	Вага дитини
ADVANSAFIX IV R	I+II+III	від 9 до 36 кг

\*ECE = європейський стандарт для обладнання безпеки

Дитяче сидіння сконструйоване, протестоване та сертифіковане відповідно до вимог європейських норм обладнання, що забезпечує безпеку дітей (ECE R 44/04). Позначка про випробування E (у колі) і номер допуску вказані на оранжевій етикетці, яка підтверджує сертифікацію (наклейка на дитячому кріслі).

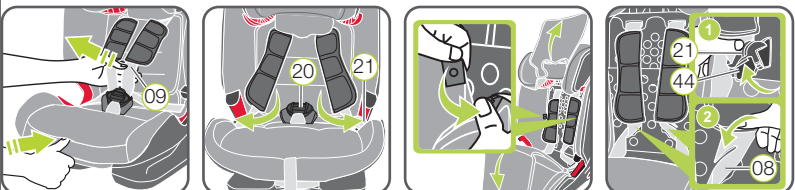
**⚠ ОБЕРЕЖНО!** Допуск втрачає свою силу в разі внесення будь-яких змін у дитяче крісло. Зміни може здійснювати лише виробник.

**⚠ ОБЕРЕЖНО!** Забороняється пристібати дитину чи дитяче крісло за допомогою реміня безпеки із кріпленнями у 2 точках. Якщо дитина пристебнута ремінем безпеки із кріпленнями лише у 2 точках, то в разі аварії це може призвести до її травмування або навіть загибелі.

**⚠ ПОПЕРЕДЖЕННЯ!** Дитяче автомобільне крісло ADVANSAFIX IV R дозволяється використовувати лише для захисту дитини в автомобілі. У жодному разі не можна використовувати його як сидіння або іграшку вдома.

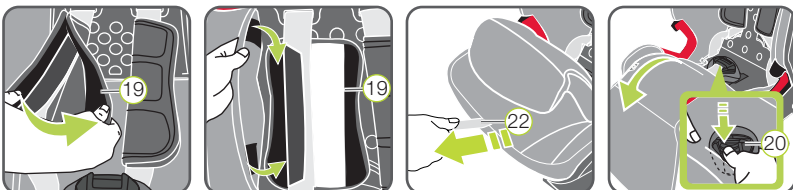


## 11. ЗНІМАННЯ РЕМЕНЯ БЕЗПЕКИ З КРІПЛЕННЯМ У П'ЯТИ ТОЧКАХ І ПОВТОРНЕ ВСТАНОВЛЕННЯ НАПРЯМНОЇ SECUREGUARD

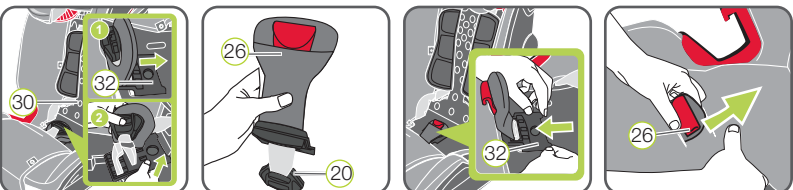


Ми рекомендуємо використовувати ремінь із кріпленням у п'яти точках якомога довше та виконати переобладнання лише після того, як вага вашої дитини перевищить 15 кг і буде досягнуто верхнього положення підголовника.

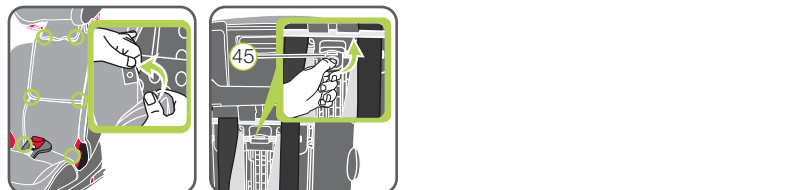
- Послабте ремінь безпеки з кріпленням у п'яти точках (09) на дитячому кріслі наскільки це можливо.
- Відкрийте замок реміня (20) і покладіть язички замка (21) в бокові напрямні реміня.
- Відкрийте кнопкові застібки на задній частині і відхиліть верхню половину чохла догори, а нижню половину – донизу.
- Вставте язички замка (21) у передбачених для них отвір (44) у внутрішній частині спинки.



- Відкрийте обидві накладки на плечових ремінях, (19) розстібнувши бокові «липучки».
- Просуньте стрічки з гачками обох відкритих накладок на плечові реміні (19) під чохла спинки і закріпіть їх на передбаченій для цього повстяній стрічці. Стежте за тим, щоб накладки на плечові реміні не накладалися одна на іншу.
- Потягніть за стрічку регулювання реміня (22), щоб натягнути його.
- Відкрийте обидві кнопкові застібки на чохлі поверхні сидіння та складіть чохла вперед. Під час цього виведіть замок реміня (20) через чохла.

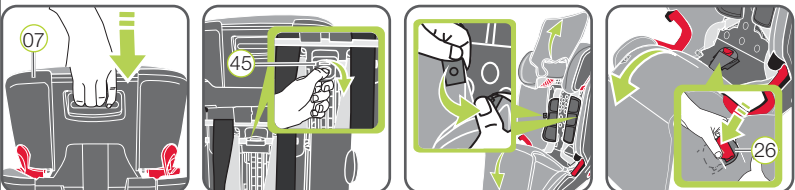


- Підніміть сіру змінну пластину (32) і витягніть її з замком реміня (20) в напрямку спинки (30).
- Поверніть сіру змінну пластину (32) так, щоб напрямна SecureGuard (B) (26) була вгорі, а замок реміня (A) – (20) внизу.
- Покладіть замок реміня (20) у передбачене для цього заглиблення і вставте сіру змінну пластину (32) назад у тримач, щоб вона зафіксувалася з характерним звуком.
- Протягніть напрямну SecureGuard (26) через отвір у чохлі з біркою B.



- Закрийте дві нижні кнопкові застібки на чохлі.
  - Закрийте дві верхні кнопкові застібки на чохлі.
  - Закрийте дві кнопкові застібки на верхньому чохлі підголовника.
- Зворотний бік дитячого сидіння**
- Натисніть запобіжник посередині перемикача зміни груп (45) й одночасно змістіть його у верхнє положення для використання в групі 2/3 (15–36 кг).

## 12. ПОВТОРНЕ ВСТАНОВЛЕННЯ РЕМЕНЯ БЕЗПЕКИ З КРІПЛЕННЯМ У П'ЯТИ ТОЧКАХ І ЗНІМАННЯ НАПРЯМНОЇ SECUREGUARD

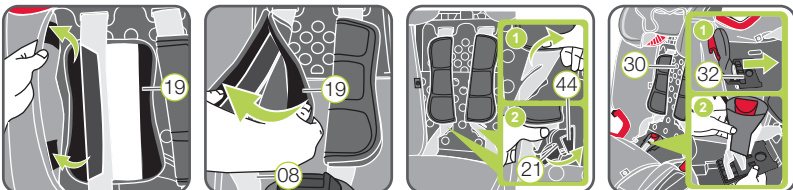


**Зворотний бік дитячого сидіння**

- Змістіть підголовник (07) у найнижче положення.
- Натисніть запобіжник посередині перемикача зміни груп (45) й одночасно змістіть його в нижнє положення для використання в групі 1 (9–18 кг).

**Передній бік дитячого сидіння**

- Відорніть нижній бік чохла підголовника догори й покладіть його на підголовник.
- Відкрийте обидві кнопкові застібки на внутрішньому боці чохла підголовника.
- Відкрийте обидві кнопкові застібки на задньому боці чохла.



- Відкрийте обидві кнопкові застібки на чохлі поверхні сидіння та складіть чохла вперед. Під час цього виведіть напрямну SecureGuard (26) через чохла.
- Послабте ремінь безпеки з кріпленням у п'яти точках (09) на дитячому кріслі наскільки це можливо. Порада! Потягніть обидва плечові реміні вперед, натиснувши кнопку регулятора (18).
- Відорніть нижній бік чохла підголовника догори й покладіть його на плечові реміні (19) від стрічки з гачками «липучки» і накладіть їх на плечові реміні (08).

**⚠ ОБЕРЕЖНО!** Переконайтеся, що плечові реміні (08) правильно проходять через накладки (19).

## 4. ДОГЛЯД І ТЕХНІЧНЕ ОБСЛУГОВУВАННЯ

**ДОГЛЯД ЗА ЗАМКОМ РЕМЕНЯ**

Однією з умов безпеки вашої дитини є правильне функціонування замка реміня. Зазвичай до порушення функціонування призводять накопичення бруду або потрапляння сторонніх предметів. До порушень функціонування належать зокрема такі:

- Язички замка після натиснення червоної кнопки розблокування виштовхуються дуже повільно.
- Язички замка не фіксуються (тобто, вони виштовхуються, коли ви намагаєтеся заштохнути їх усередину).
- Язички замка входять у зчеплення без відчутного «кляцання».
- Язички замка важко заштохнуться всередину (відчувається опір).
- Роз'єднання замка можливе лише з докладанням значних зусиль.

**Усунення**

Щоб замок реміня працював бездоганно й надалі, промийте його таким чином:

**ЧИЩЕННЯ ЗАМКА РЕМЕНЯ**

- Розстібніть «липучку» на нижній лямці (31) та зніміть її.
- Вийміть сіру змінну пластину (32), як описано в розділі «11. ЗНІМАННЯ РЕМЕНЯ БЕЗПЕКИ З КРІПЛЕННЯМ У П'ЯТИ ТОЧКАХ І ПОВТОРНЕ ВСТАНОВЛЕННЯ НАПРЯМНОЇ SECUREGUARD».
- Покладіть змінну пластину (32) з замком реміня (20) в теплу воду з мийним засобом щонайменше на одну годину.
- Добре прополощіть замок реміня (20) та висушіть його.
- Закріпіть змінну пластину (32), як описано в розділі «11. ЗНІМАННЯ РЕМЕНЯ БЕЗПЕКИ З КРІПЛЕННЯМ У П'ЯТИ ТОЧКАХ І ПОВТОРНЕ ВСТАНОВЛЕННЯ НАПРЯМНОЇ SECUREGUARD».
- Закріпіть нижню лямку (31).

**ОЧИЩЕННЯ**

**⚠ УВАГА!** Зношений чохла замінійте лише оригінальним чохлам для крісел Britax, оскільки він є невід'ємною частиною крісла, що відіграє важливу роль у забезпеченні належного функціонування системи безпеки. Запасні чохла можна придбати в дилера.

- ⚠ УВАГА!** Заборонено використовувати дитяче автомобільне крісло без чохла.
- Чохол можна знімати і прати у пральній машині, використовуючи мийний засіб м'якої дії в режимі делікатного прання (30 °C). Уважно ознайомтеся з інструкцією щодо чищення на етикетці чохла.
- Накладки на плечових лямках можна зняти й очищувати в теплій мильній воді.
- Пластикові деталі, напрямну SecureGuard і реміні безпеки можна очищувати в мильній воді. Не використовуйте агресивні засоби для чищення (наприклад, розчинники).

**Знімання чохла**

**Підголовник**

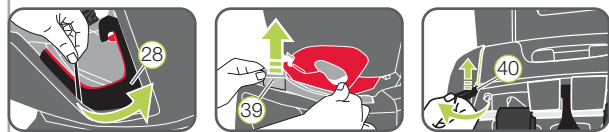


- Відкрийте обидві кнопкові застібки (33) на прорізах для ремінів.
- Змістіть підголовник дитячого автомобільного сидіння у верхнє положення.
- Зніміть еластичну стрічку вгорі з краю автокрісла та вийміть вставні картки (34) з обох прорізів у корпусі крісла.
- Вийміть край чохла з прорізу між чашкою сидіння та амортизаційною вкладкою.
- Відчепіть гумові петлі (35) під підголовником.

**Чаша сидіння**



- Розстібніть «липучку» на нижній лямці (31) та зніміть її.
- Відкрийте чотири кнопкові застібки (36) на поверхні сидіння та його спинці.
- Просуньте замок реміня (20) або напрямну SecureGuard (26) через петлю чохла.
- Відчепіть гумові петлі (37) спереду під поверхнею сидіння і вийміть вставні картки (38) з чаші сидіння.
- Обережно вийміть еластичні петлі з поворотного прорізу напрямних реміня (28).
- Вийміть край чохла і вставні картки (39) з прорізу між чашкою сидіння та амортизаційною вкладкою.
- Вийміть гумові петлі (40) вгорі на зворотному боці спинки з прорізу в чаші сидіння та відчепіть їх.



**Одягання чохла**

Виконуйте описані вище кроки у зворотному порядку.

**⚠ УВАГА!** Використовуйте дитяче автомобільне сидіння, встановлене способом A, лише із правильно встановленим замком реміня (20), а сидіння, встановлене способом B, лише з правильно встановленою напрямною SecureGuard (26). Переконайтеся, що змінна пластина (45) встановлена правильно.

**⚠ УВАГА!** Стежте за тим, щоб реміні безпеки не були перекручені й правильно лежали у прорізах чохла. Для замка реміня (20) призначений задній проріз у чохлі, а для напрямної SecureGuard (26) – передній. Проріз для реміня на передньому краю сидіння призначений для регулятора натягування (22) реміня.

**Зняття накладок на плечових ремінях**



- Послабте плечові реміні (08), наскільки це можливо.
- Відкрийте накладки на плечових ремінях (19), розстібнувши бокові «липучки».



**Зворотний бік автомобільного дитячого крісла**

- Покладіть кріплення Top Tether (13) вперед через крісло.
- Відчепіть кишеню для зберігання (14) вгорі.
- Трохи потягніть плечові реміні (08), щоб можна було побачити петлі накладок на плечових ремінях (19), які знаходяться під ними.
- Зніміть петлі реміня із пластикової перемички (41) важеля регулювання висоти (42).
- Витягніть накладки на плечових ремінях (19) уперед із прорізів для реміня.

**Установлення накладок на плечових ремінях**

Виконуйте описані вище кроки у зворотному порядку.

**⚠ УВАГА!** Переконайтеся, що накладки на плечових ремінях (19) та реміні не перекручені та не переплутані місцями. Плечові реміні (08) мають проходити через накладки (19) під чорною захисною стрічкою (43).

9–36 кг

(9 місяців ~ 12 років)

інструкція з експлуатації.

# ADVANSAFIX IV R

UA



[www.britax-roemer.com](http://www.britax-roemer.com)

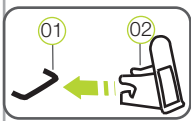
20000034635 - 07/20



## 5. РОБОТИ З ПІДГОТОВКИ

Спочатку прочитайте частину про бажаний вид монтажу в розділі 6.

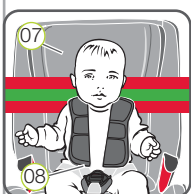
### 5.1 Підготовка ISOFIX



1. Якщо стандартна комплектація автомобіля не передбачає оснащення напрямними вставками ISOFIX, прикріпіть дві напрямні вставки **02**, що входять до комплекту крісла, до двох точок кріплення ISOFIX **01** в автомобілі, так щоб отвір напрямної був спрямований вгору.  
**01 ПОРАДА!** Точки кріплення ISOFIX розташовані між поверхнею та спинкою сидіння автомобіля.
2. Змістіть підголівник сидіння автомобіля у верхнє положення.
3. Потягніть зі зворотного боку дитячого сидіння сіру ручку **03**, щоб повністю висунути фіксувальні кронштейни ISOFIX **04**.
4. З обох боків фіксувальних кронштейнів ISOFIX **04** натисніть зелену кнопку безпеки **05** разом із червоною кнопкою розмикання **06**. Так можна переконатися, що обидва гачки фіксувальних кронштейнів ISOFIX **04** відкриті та готові до використання.

\* Направні вставки спрощують процес встановлення дитячого крісла за допомогою точок кріплення ISOFIX і запобігають пошкодженню обшивки сидіння. Якщо напрямні вставки не використовуються, прибери́ть їх і зберігайте в безпечному місці. В автомобілях із відкидною спинкою сидіння напрямні вставки необхідно прийняти перед відкиданням спинки. Можливі проблеми виникають, зокладки, через потрапляння бруду або сторонніх предметів у напрямні вставки та на гачки. Очистіть їх від бруду або сторонніх предметів, щоб усунути проблему цього типу.

### 5.2 Налаштування підголівника для групи I (9–18 кг)



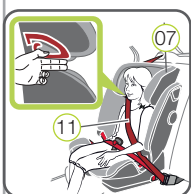
Правильно відрегульований підголівник **07** забезпечує оптимальний захист дитини в дитячому сидінні. Регулярно перевіряйте, чи підходить висота підголівника **07** для зросту вашої дитини. Підголівник **07** необхідно налаштувати так, щоб плечові ремені **08** були на рівні плечей дитини або трохи вище.

- ▶ Плечові ремені **08** необхідно відрегулювати так, щоб вони проходили горизонтально або лежали трохи вище плечей дитини.
- ▶ Плечові ремені **08** не мають проходити за спиною дитини, на висоті вух або над вухами.

### Налаштування плечових ременів виконується так, як описано далі.

1. Послабте ремінь безпеки з кріпленням у п'яти точках **09** на дитячому кріслі наскільки це можливо.
2. Утримуйте натиснутою ручку-регулятор **10** позадку підголівника **07**.
3. Тепер установіть розблокований підголівник **07** на необхідну висоту. Щойно ви опустите ручку-регулятор **10**, підголівник зафіксується у встановленому положенні **07**.

### 5.3 Налаштування підголівника для групи II + III (15–36 кг)



Правильно відрегульований підголівник **07** забезпечує оптимальне положення діагонального ременя безпеки **11** та надає вашій дитині оптимальний захист у дитячому сидінні. Регулярно перевіряйте, чи підходить висота підголівника **07** для зросту вашої дитини: Підголівник **07** має бути відрегульований таким чином, щоб між підголівником і плечима дитини **07** зберігалася відстань у два пальці.

Щоб відрегулювати висоту підголівника, що підходить для дитини:

1. Утримуйте натиснутою ручку-регулятор **10** позадку підголівника **07**.
2. Тепер установіть розблокований підголівник **07** на необхідну висоту. Щойно ви опустите ручку-регулятор **10**, підголівник зафіксується у встановленому положенні **07**.
3. Установіть дитяче крісло на сидінні автомобіля.
4. Посадіть дитину в дитяче крісло та перевірте висоту. Повторюйте ці дії, поки не відрегулюєте підголівник **07** на потрібну висоту.

## 6. ВСТАНОВЛЕННЯ ТА ВИКОРИСТАННЯ

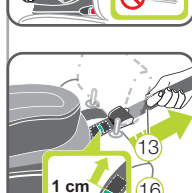
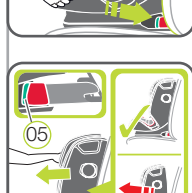
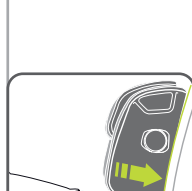
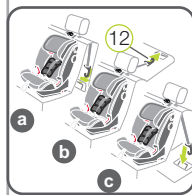
### A ГРУПА 1 (9–18 кг) із ISOFIX + Top Tether

#### 1. ВИКОНАННЯ ПІДГОТОВКИ

- 1.1 Виконайте кроки, наведені в розділі 5.1 «ПІДГОТОВКА ISOFIX».
- 1.2 Виконайте кроки, наведені в розділі 5.2 «НАЛАШТУВАННЯ ПІДГОЛІВНИКА ДЛЯ ГРУПИ I».

#### 2. ПІДГОТОВКА ТОЧОК КРІПЛЕННЯ TOP TETHER

- 2.1 Зніміть гачок ременя **12** Top Tether **13** з кріплення на зворотному боці дитячого крісла.
- 2.2 Вийміть ремінь Top Tether **13** з кишені для зберігання **14** і покладіть його зверху на дитяче крісло.  
**01 ПОРАДА!** Зніміть зовнішню гумову стрічку, тільки якщо довжини ременя Top Tether **13** недостатньо для вашої моделі автомобіля.
- 2.3 Поставте дитяче крісло за напрямком руху лише на дозволеному автомобільному сидінні. Відрегулюйте кут спинки автомобільного крісла, щоб відстань між автокріслом і дитячим сидінням була якнайменшою.
- 2.4 Візьміть ремінь Top Tether **13** і потягніть за металевий язичок **15** від ременя, щоб збільшити його довжину. Тягніть ремінь Top Tether **13** за гачок **12**.
- 2.5 Протягніть ремінь Top Tether **13** по центру між штирями підголівника **07**, а якщо підголівник вбудований – по стороні, ближчій до анкерної точки Top Tether **13** автомобіля.



#### 3. КРІПЛЕННЯ РЕМЕНЯ TOP TETHER

Зачепіть гачок ременя **12** за анкерну точку Top Tether, указану в інструкції з експлуатації автомобіля.  
**01 УВАГА!** Стежте, щоб замість анкерної точки Top Tether не використовувалися гачок у багажному відсіку. Знайдіть в автомобілі такий символ:

#### 4. КРІПЛЕННЯ ISOFIX

- 4.1 Розташуйте обидва фіксувальні кронштейни ISOFIX **04** безпосередньо перед двома напрямними вставками **02**.
- 4.2 Вставте до упору обидва фіксувальні кронштейни ISOFIX **04** у напрямні **02**, доки кронштейни ISOFIX **04** не ввійдуть у них повністю з обох боків, і поки не пролунає «клацання».  
**01 ОБЕРЕЖНО!** Дитяче крісло встановлене правильно, якщо зелена кнопка безпеки **05** світиться з обох боків.

#### 5. НАТИСКАННЯ НА ДИТЯЧЕ СИДІННЯ

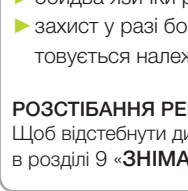
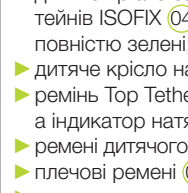
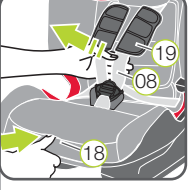
Із зусиллям посуňte дитяче сидіння назад до упору.

#### 6. ПЕРЕВІРКА КРІПЛЕННЯ

Струсніть дитяче автомобільне крісло, щоб переконатися в тому, що воно надійно закріплене, і ще раз перевірте кнопки безпеки **05** – обидві мають бути повністю зеленими.

#### 7. НАТЯГУВАННЯ РЕМЕНЯ TOP TETHER

Натягуйте ремінь Top Tether **13**, доки індикатор натягу **16** не стане зеленим і ремінь Top Tether **13** не натягнеться туго.



#### 8. РЕГУЛЮВАННЯ СИСТ

Викручіть регулятор SICT **17** проти годинникової стрілки (з ближчого до дверей боку), доки відстань між ним і дверима автомобіля не становитиме 5 мм або до крайнього положення.

#### 9. ПОСЛАБЛЕННЯ ПЛЕЧОВИХ РЕМЕНІВ

Щоб послабити плечові ремені, натисніть кнопку регулятора **18** й одночасно потягніть обидва плечові ремені **08** вперед.  
**01 УВАГА!** Не тягніть за накладки на плечових ременях **19**.

#### 10. ВІДКРИВАННЯ ЗАМКА РЕМЕНЯ

Щоб відкрити замок ременя **20**, натисніть на ньому червону кнопку.

#### 11. САДЖАННЯ ДИТИНИ В ДИТЯЧЕ КРІСЛО

Посадіть дитину в дитяче крісло. Переконайтеся, щоб замок ременя **20** був відкритий вперед, і посадіть дитину в дитяче крісло.

#### 12. РОЗМІЩЕННЯ ПЛЕЧОВИХ РЕМЕНІВ

Протягніть плечові ремені **08** над плечима дитини.  
**01 ПОПЕРЕДЖЕННЯ!** Не перекручуйте та не міняйте місцями плечові ремені, інакше вони не забезпечуватимуть належний захист.

#### 13. ЗАМИКАННЯ ЗАМКА РЕМЕНЯ

З'єднайте два язички замка **21** та зчепіть їх, перш ніж вставити в замок ременя **20**. При цьому має пролунати характерне «клацання».

#### 14. НАТЯГУВАННЯ РЕГУЛЯТОРІВ РЕМЕНЯ

Натягуйте регулятор ременя, **22** доки ремінь рівномірно та щільно не прилягатиме до тіла дитини.  
**01 ПОПЕРЕДЖЕННЯ!** Ремені безпеки, що кріпляться на стегнах, мають проходити щонайближче до пахового згину дитини.

**01 Для безпеки дитини щоразу перед поїздкою перевіряйте, перед кожною поїздкою перевіряйте, що виконано такі умови:**

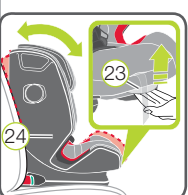
- ▶ дитяче крісло закріплене з обох боків за допомогою фіксувальних кронштейнів ISOFIX **04** у точках кріплення ISOFIX **01**, обидві кнопки безпеки **05** повністю зелені;
- ▶ дитяче крісло надійно закріплене;
- ▶ ремінь Top Tether **13** туго натягнутий через спинку автомобільного крісла, а індикатор натягу **16** зелений;
- ▶ ремінь дитячого сидіння щільно прилягає до тіла дитини, не стискаючи його;
- ▶ плечові ремені **08** правильно відрегульовані та не перекручені;
- ▶ накладки на плечових ременях **19** правильно розміщені на тілі дитини;
- ▶ обидва язички ременів **21** надійно зафіксовані в замку ременя **20**;
- ▶ захист у разі бокового зіткнення SICT **17** правильно встановлено й використовується належним чином.

#### РОЗСТІБАННЯ РЕМЕНЯ БЕЗПЕКИ ТА ЗМІННЯ КРІСЛА:

Щоб відстебнути дитину або зняти дитяче крісло, виконуйте кроки в розділі 9 «ЗМІННЯ ДИТЯЧОГО СИДІННЯ».

## 7. РЕГУЛЮВАННЯ КУТА НАХИЛУ СИДІННЯ

Для чаші сидіння ADVANSAFX IV R можна встановити три різні кути нахилу:



#### Регулювання кута нахилу сидіння:

Потягніть важіль регулювання **23** вперед та потягніть/перемістіть чашу сидіння **24** в потрібне положення.

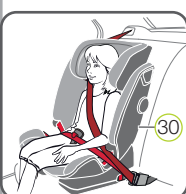
**01 ОБЕРЕЖНО!** Чаша сидіння **24** має надійно фіксуватися в кожному положенні. Потягніть за чашу сидіння **24**, щоб перевірити надійність кріплення.

**01 ПОРАДА!** Кут нахилу чаші сидіння **24** можна відрегулювати, навіть якщо дитина перебуває в сидінні.

### B1 ГРУПА 2 (15–25 кг) і ГРУПА 3 (22–36 кг) 3 ISOFIT і ременем безпеки

#### 1. ВИКОНАННЯ ПІДГОТОВКИ

- 1.1 Виконайте кроки, наведені в розділі 5.1 «ПІДГОТОВКА ISOFIX».
- 1.2 Виконайте кроки, наведені в розділі 5.3 «НАЛАШТУВАННЯ ПІДГОЛІВНИКА ДЛЯ ГРУПИ II+III».



#### 2. ПОСТАВТЕ ДИТЯЧЕ КРІСЛО В НАПРЯМУ РУХУ ЛИШЕ НА ДОЗВОЛЕНУ АВТОМОБІЛЬНОМУ СИДІННІ. Переконайтеся, що спинка сидіння крісла **30** прилягає до спинки сидіння автомобіля.

- 01 ПОРАДА!** Якщо підголівник спинки сидіння автомобіля заважає кріпленню дитячого автокрісла, зніміть підголівник (див. посібник з експлуатації автомобіля). Зафіксуйте знятий підголівник у призначеному для цього місці автомобіля, щоб він не міг випасти.

#### 3. КРІПЛЕННЯ ISOFIX

- 3.1 Розташуйте обидва фіксувальні кронштейни ISOFIX **04** безпосередньо перед двома напрямними вставками **02**.
- 3.2 Вставте до упору обидва фіксувальні кронштейни ISOFIX **04** у напрямні **02**, доки кронштейни ISOFIX **04** не ввійдуть у них повністю з обох боків, і поки не пролунає «клацання».  
**01 ОБЕРЕЖНО!** Дитяче крісло встановлене правильно, якщо зелена кнопка безпеки **05** світиться з обох боків.

#### 4. НАТИСКАННЯ НА ДИТЯЧЕ СИДІННЯ

Із зусиллям посуňte дитяче сидіння назад до упору.

#### 5. ПЕРЕВІРКА КРІПЛЕННЯ

Струсніть дитяче крісло, щоб переконатися, що воно надійно закріплене, і ще раз перевірте кнопки безпеки **05** – обидві мають бути повністю зеленими.

#### 6. Виконуйте кроки в розділі 8 «ФІКСАЦІЯ ДИТИНИ».

**01 Для забезпечення безпеки дитини перед кожною поїздкою перевірте так:**

- ▶ дитяче крісло закріплене з обох боків за допомогою фіксувальних кронштейнів ISOFIT у точках кріплення ISOFIT, обидві кнопки безпеки повністю зелені;
- ▶ дитяче крісло надійно закріплене;
- ▶ поясний ремінь безпеки знаходиться в світло-червоних напрямних ременя з обох боків подушки сидіння;
- ▶ поясний ремінь безпеки проходить через світло-червоні напрямні SecureGuard;
- ▶ діагональний ремінь безпеки проходить з боку застібки автомобільного ременя безпеки також проходить через світло-червоні напрямні ременя подушки сидіння;
- ▶ діагональний ремінь безпеки проходить через темно-червоний тримач ременя підголівника;
- ▶ захист у разі бокового зіткнення SICT правильно встановлено й використовується належним чином;
- ▶ діагональний ремінь безпеки проходить по діагоналі назад;
- ▶ ремінь натягнутий й не перекручений;
- ▶ замок автомобільного ременя безпеки не проходить через світло-червону напрямну ременя подушки сидіння.

**01 ОБЕРЕЖНО!** Якщо дитина намагається відкрити застібку автомобільного ременя безпеки **27** або протягнути діагональний ремінь безпеки **11** через світло-червоні напрямні SecureGuard **26**, негайно зупиніть автомобіль за першої ж нагоди. Перевірте надійність кріплення дитячого крісла та переконайтеся в тому, що дитина перебуває в безпечному положенні. Попередьте дитину про можливу небезпеку.

#### РОЗСТІБАННЯ РЕМЕНЯ БЕЗПЕКИ ТА ЗМІННЯ КРІСЛА:

Щоб відстебнути дитину або зняти дитяче крісло, виконуйте кроки в розділі 9 «ЗМІННЯ ДИТЯЧОГО СИДІННЯ».

### B2 ГРУПА 2 (15–25 кг) і ГРУПА 3 (22–36 кг) із ременем безпеки

Дитяче крісло ADVANSAFX IV R не встановлюється в автомобілі міцно. Його надійне закріплення та безпека вашої дитини залежить від автомобільного ременя безпеки із кріпленнями у трьох точках.



**01 Для забезпечення безпеки дитини перед кожною поїздкою перевірте так:**

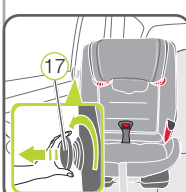
- ▶ дитяче крісло надійно закріплене;
- ▶ поясний ремінь безпеки **25** знаходиться в світло-червоних напрямних ременя **28** з обох боків подушки сидіння;
- ▶ поясний ремінь безпеки проходить через **25** світло-червоні напрямні SecureGuard **26**;
- ▶ діагональний ремінь безпеки **11** з боку застібки автомобільного ременя безпеки **27** також проходить через світло-червоні напрямні ременя **28** подушки сидіння;
- ▶ діагональний ремінь безпеки **11** проходить через темно-червоний тримач ременя **29** підголівника;
- ▶ діагональний ремінь безпеки **11** проходить по діагоналі назад;
- ▶ ремінь натягнутий й не перекручений;
- ▶ захист у разі бокового зіткнення SICT **17** правильно встановлено й використовується належним чином;
- ▶ замок автомобільного ременя безпеки **27** не проходить через світло-червону напрямну ременя **28** подушки сидіння.

**01 ОБЕРЕЖНО!** Якщо дитина намагається відкрити застібку автомобільного ременя безпеки **27** або протягнути діагональний ремінь безпеки **11** через світло-червоні напрямні SecureGuard **26**, негайно зупиніть автомобіль за першої ж нагоди. Перевірте надійність кріплення дитячого крісла та переконайтеся в тому, що дитина перебуває в безпечному положенні. Попередьте дитину про можливу небезпеку.

#### РОЗСТІБАННЯ РЕМЕНЯ БЕЗПЕКИ ТА ЗМІННЯ КРІСЛА:

Щоб відстебнути дитину або зняти дитяче крісло, виконуйте кроки в розділі 9 «ЗМІННЯ ДИТЯЧОГО СИДІННЯ».

## 8. ФІКСАЦІЯ ДИТИНИ



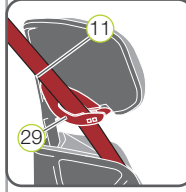
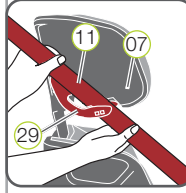
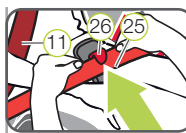
1. Викручіть регулятор SICT **17** проти годинникової стрілки (з ближчого до дверей боку), доки відстань між ним і дверима автомобіля не становитиме 5 мм або до крайнього положення. Вітягніть ремінь безпеки **11**, протягнувши його перед дитиною, вставте в застібку ременя автомобільного сидіння **27**.

**01 ОБЕРЕЖНО!** Переконайтеся в тому, що ремінь безпеки не перекручений, інакше система безпеки буде не надійною.

2. Вставте язички ременя в замок автомобільного сидіння **27** із чутиєм звуком фіксації.

3. Вставте діагональний ремінь безпеки **11** та поясний ремінь безпеки **25** з боку застібки автомобільного ременя безпеки **27** в світло-червоні напрямні ременя **28** подушки сидіння.  
**01 ОБЕРЕЖНО!** Застібка автомобільного ременя безпеки **27** не має проходити в зоні світло-червоної напрямної ременя **28**.

4. Вставте поясний ремінь безпеки **25** з іншого боку подушки сидіння в світло-червоні напрямні ременя **28**.  
**01 ОБЕРЕЖНО!** Поясний ремінь безпеки **25** має проходити якомога нижче через стегна дитини з обох боків.



5. Протягніть поясний ремінь безпеки **25** через світло-червоні напрямні SecureGuard **26**.  
**01 ОБЕРЕЖНО!** Не протягуйте діагональний ремінь безпеки **11** через світло-червоні напрямні SecureGuard **26**.

6. Протягніть діагональний ремінь безпеки **11** в темно-червоний тримач ременя **29** підголівника **07**, поки він повністю не опиниться в тримачі ременя **29** без перекручувань.  
**01 ПОРАДА!** Якщо темно-червоний тримач ременя **29** прихований у спинці сидіння **30**, то підголівник **07** можна підняти вище. Тепер можна легко встановити діагональний ремінь безпеки **11**. Після цього знову встановіть підголівник **07** на необхідну висоту.

7. Переконайтеся, що діагональний ремінь безпеки **11** проходить в зоні ключіці дитини, а не навпроти ший, а також перевірте, чи тримач ременя безпеки **29** надійно закріплено.  
**01 ПОРАДА!** Висоту підголівника **07** можна ще раз відрегулювати вже в самому автомобілі.

**01 ОБЕРЕЖНО!** Діагональний ремінь безпеки **11** має проходити по діагоналі назад. Напрямок ременя можна змінити за допомогою регульованого щитка автомобільного ременя безпеки, що відхиляється.  
**01 ОБЕРЕЖНО!** Діагональний ремінь безпеки **11** у жодному разі не має спрямовуватися до щитка автомобільного ременя безпеки, що відхиляється. У такому разі дитяче крісло можна встановлювати лише на задньому сидінні.

8. Натягніть поясний ремінь безпеки, одночасно натягуючи діагональний ремінь безпеки **11**.
9. Виконуйте наступні кроки для відповідного типу установки.

## 9. ДЕМОНТАЖ ДИТЯЧОГО КРІСЛА

**01 ОБЕРЕЖНО!** Вітягніть дитяче сидіння з автомобіля. Дитяче сидіння забороняється перевозити в автомобілі, якщо воно неправильно закріплене.

#### A) ГРУПА 1 (ISOFIX І TOP TETHER)

1. Послабте ремінь Top Tether **13**, натиснувши на металевий язичок **15** ременя.
2. Зніміть гачок ременя **12** з анкерної точки автомобіля та протягніть ремінь Top Tether **13** вперед через дитяче сидіння.
3. Послабте кріплення ISOFIX, натиснувши з обох боків сидіння зелені кнопки безпеки **05** разом із червоною кнопкою розмикання **06**.
4. Потягніть сидіння вперед і схвойте ремінь Top Tether **13** до кишені для зберігання **14**, і зачепіть гачок ременя Top Tether **13** за кріплення на зворотному боці дитячого крісла.
5. Установіть фіксувальні кронштейни ISOFIX **04** назад у чашу сидіння **24**.

#### B) ГРУПА 2/3 (ISOFIT І РЕМІНЬ БЕЗПЕКИ / РЕМІНЬ БЕЗПЕКИ)

1. Розмікніть замок автомобільного ременя безпеки, натиснувши на кнопку розмикання
2. Розмікніть темно-червоний тримач ременя **29**, натиснувши на тримач вниз **29** та вийміть діагональний ремінь **11**.

**Тільки в разі встановлення з ISOFIT:**