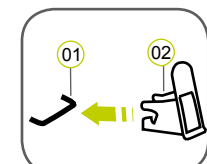


5. VORBEREITENDE ARBEITEN

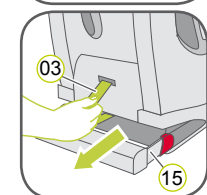
Lesen Sie bitte zuerst den Abschnitt mit Ihrer gewünschten Einbaumethode in Kapitel 6.

5.1 Vorbereitung des ISOFIX

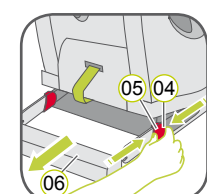


1. Wenn Ihr Fahrzeug nicht standardmäßig mit ISOFIX-Einschiebeführungen ausgestattet ist, klemmen Sie die zwei Einschiebeführungen (02), welche im Lieferumfang des Sitzes enthalten sind*, mit nach oben weisendem Ausschnitt auf die zwei ISOFIX-Befestigungspunkte (01) Ihres Fahrzeugs.

TIPP: Die ISOFIX-Befestigungspunkte befinden sich zwischen der Sitzfläche und der Rückenlehne des Autositzes.



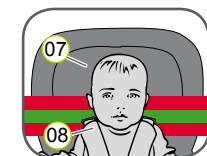
2. Verschieben Sie die Kopfstütze des Autositzes in die oberste Position.
3. Ziehen Sie an der grauen Stoffschlaufe (03), um beide Verriegelungsarme (15) herauszuziehen, bis Sie ein Klickgeräusch hören, welches anzeigt, dass diese ganz eingerastet sind.



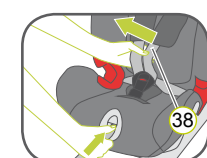
4. Drücken Sie auf beiden Seiten des Sitzes den grünen Sicherungsknopf (04) und den roten Löseknopf (05) gegeneinander und nehmen Sie den Rastarmschutz (06) ab.

* Die Einschiebeführungen erleichtern das Einbauen des Auto-Kindersitzes mit Hilfe der ISOFIX-Befestigungspunkte und verhindern Beschädigungen der Autositzbezüge. Solange sie nicht gebraucht werden, entfernen Sie sie und bewahren Sie sie an einem sicheren Ort auf. Bei Fahrzeugen mit umlegbarer Rückenlehne müssen vor dem Umlegen der Rückenlehne die Einschiebeführungen entfernt werden. Etwaige auftretende Probleme rühren gewöhnlich von Schmutz oder Fremdkörpern auf den Einschiebeführungen und auf den Haken her. Beseitigen Sie Schmutz oder Fremdkörper, um solchen Problemen abzuwehren.

5.2 Einstellen der Kopfstütze beim Einbau mit 5-Punkt-Gurt



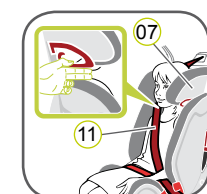
Eine richtig eingestellte Kopfstütze (07) gewährleistet optimalen Schutz für Ihr Kind im Auto-Kindersitz: Die Kopfstütze (07) muss so eingestellt sein, dass die Schultergurte (08) auf Schulterhöhe Ihres Kindes oder etwas darüber liegen. **VORSICHT!** Die Schultergurte (08) dürfen nicht hinter dem Rücken des Kindes, auf Ohrhöhe oder über den Ohren verlaufen.



Die Schultergurte werden folgendermaßen eingestellt:

1. Lockern Sie den 5-Punkt-Gurt (38) des Auto-Kindersitzes so weit wie möglich.
2. Drücken Sie den Knopf/Taste des Schultergurthöhenverstellers (10) hinten an der Sitzschale und kippen Sie den Schultergurthöhenversteller (10) nach vorne.
3. Verschieben Sie den Schultergurthöhenversteller (10) zum Einstellen der richtigen Höhe der Schultergurte (08) und verriegeln Sie ihn durch Loslassen des Knopfes in der Position, die für Ihr Kind am besten ist.

5.3 Einstellen der Kopfstütze beim Einbau mit Fahrzeuggurt



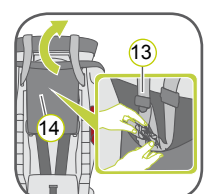
Eine richtig eingestellte Kopfstütze (07) gewährleistet den optimalen Verlauf des Diagonalgurts (11), und bietet Ihrem Kind optimalen Schutz. Die Kopfstütze (07) muss so eingestellt sein, dass zwischen den Schultern Ihres Kindes und der Kopfstütze (07) noch zwei Finger breit Platz ist.

So können Sie die Höhe der Kopfstütze der Körpergröße Ihres Kindes anpassen:

1. Drücken Sie den Verstellgriff (12) an der Rückseite der Kopfstütze (07).
2. Jetzt können Sie die entriegelte Kopfstütze (07) in die gewünschte Höhe verstellen. Sobald Sie den Verstellgriff (12) loslassen, rastet die Kopfstütze (07) ein.
3. Stellen Sie den Auto-Kindersitz auf den Fahrzeugsitz.
4. Lassen Sie Ihr Kind im Kindersitz Platz nehmen und kontrollieren Sie die Höhe. Wiederholen Sie dies so oft, bis die Kopfstütze (07) optimal eingestellt ist. Falls die Kopfstütze (07) in der niedrigsten Position immer noch zu hoch ist, können Sie eine zusätzliche Anpassung durch den Schultergurthöhenversteller (10), wie in Abschnitt 5.2 beschrieben, vornehmen.

6. EINBAU

A GRUPPE 1 (9-18 kg) & GRUPPE 2 (15-25 kg) Mit ISOFIX + Top Tether + Fahrzeuggurt + 5-Punkt-Gurt



1. Vergewissern Sie sich, dass der 5-Punkt-Gurt des Auto-Kindersitzes richtig angebracht ist (siehe Abschnitt 10).
2. Befolgen Sie die Schritte in Abschnitt 5.1.
3. Befolgen Sie die Schritte in Abschnitt 5.2.
4. Nehmen Sie den Top Tether (13) aus der Aufbewahrungstasche (14) und legen Sie ihn über den Auto-Kindersitz.
5. Stellen Sie den Auto-Kindersitz in Fahrtrichtung auf den Autositz.

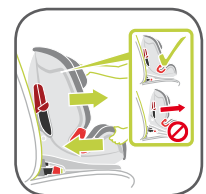


6. Greifen Sie den Auto-Kindersitz mit beiden Händen und schieben Sie die zwei Verriegelungsarme (15) fest in die Einschiebeführungen (02), bis die Verriegelungsarme mit einem Klickgeräusch auf beiden Seiten einrasten. Auf beiden Seiten muss nun der grüne Sicherungsknopf (04) sichtbar sein.

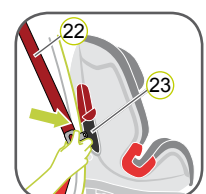
VORSICHT! Die Verriegelungsarme sind nur dann richtig eingerastet, wenn die beiden Sicherungsknöpfe (04) vollständig grün sind.



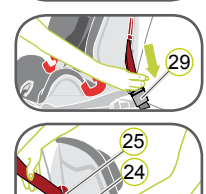
7. Drücken Sie den Auto-Kindersitz mit Kraft gegen die Rückenlehne, indem Sie auf beiden Seiten gleichmäßigen Druck ausüben.



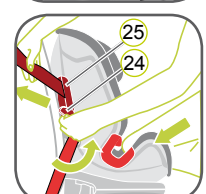
8. Rütteln Sie am Auto-Kindersitz, um sicherzustellen, dass er sicher befestigt ist, und kontrollieren Sie erneut die Sicherungsknöpfe (04), um sicherzustellen, dass beide vollständig grün sind.



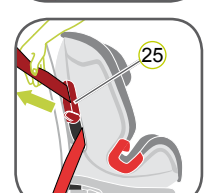
9. Ziehen Sie den Fahrzeuggurt (22) heraus und führen Sie ihn durch die Gurtführungen (23) des Auto-Kindersitzes. Vergewissern Sie sich, dass der Gurt nicht verdreht ist.



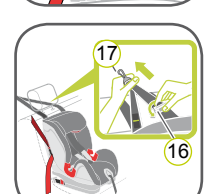
10. Rasten Sie die Schloßzunge im Auto-Gurtschloß (29) mit einem hörbaren KLICK ein.



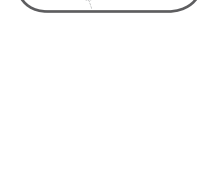
11. Schwenken Sie auf der gegenüberliegenden Seite des Auto-Gurtschlosses den Klemmhebel (24) nach unten und stecken Sie den Diagonalgurt in die Gurtklemme (25).



12. Verlagern Sie Ihr Körpergewicht auf den Auto-Kindersitz (knien Sie sich in den Sitz). Ziehen Sie dabei gleichzeitig kräftig am Diagonalgurt, um ihn zu straffen (halten Sie die Spannung) und schwenken Sie dann den Klemmhebel (24) nach oben, bis er einrastet.

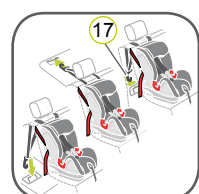


13. Nehmen Sie Ihr Gewicht vom Auto-Kindersitz und ziehen Sie zum Nachspannen am Diagonalgurt, während die Gurtklemme (25) geschlossen ist.



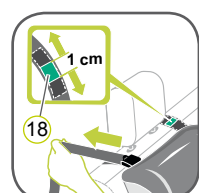
14. Nehmen Sie den Top Tether (13) und drücken Sie die Metallzunge (16) vom Gurt weg, um den Gurt zu verlängern, und ziehen Sie den Top Tether (13) am Schnapphaken (17), bis er V-förmig ist.

15. Führen Sie den Top Tether (13) auf der linken und rechten Seite an der Kopfstütze des Fahrzeugs vorbei.



16. Hängen Sie den Schnapphaken (17) in den in der Betriebsanleitung Ihres Fahrzeugs empfohlenen Top-Tether-Verankerungspunkt ein.

VORSICHT! Achten Sie darauf, dass Sie anstatt des Top-Tether-Verankerungspunkts nicht den Gepäckhaken benutzen. Suchen Sie an Ihrem Fahrzeug nach diesem Symbol:

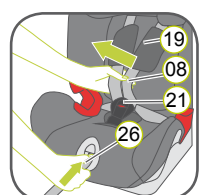


17. Straffen Sie den Top Tether (13), indem Sie das freie Ende des Gurts durch die Metallzunge (16) ziehen, so dass die Gurtspannung auf beiden Seiten gleich ist. Der Top Tether ist richtig gespannt, wenn die grüne Spannungsanzeige (18) 1 cm herausgezogen ist.

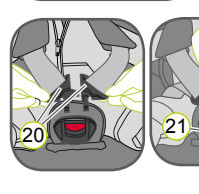
18. Befolgen Sie die Schritte in Abschnitt, wenn Sie Ihr Kind mit dem 5-Punkt-Gurt sichern.

SICHERN IHRES KINDES MIT DEM 5-PUNKT-GURT

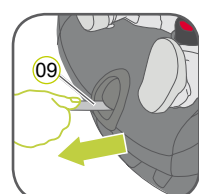
Je enger der Gurt am Körper Ihres Kindes anliegt, desto besser geschützt ist Ihr Kind. Vermeiden Sie daher möglichst dicke Kleidung unter dem Gurt.



1. Öffnen Sie das Gurtschloß (21) (drücken Sie die rote Taste).
2. Drücken Sie auf die Verstellknöpfe (26) und ziehen Sie gleichzeitig die beiden Schultergurte (08) nach vorne. Nicht an den Schulterpolstern ziehen. (19)
3. Lassen Sie Ihr Kind im Auto-Kindersitz Platz nehmen.

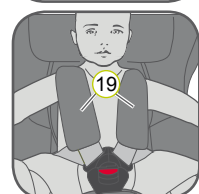


4. Vergewissern Sie sich, dass Ihr Kind mit dem Rücken an der Rückenlehne des Auto-Kindersitzes lehnt.
5. Führen Sie die beiden Schloßzungen (20) zusammen und verbinden Sie sie miteinander, bevor Sie sie in das Gurtschloß (21) stecken – es sollte ein Klickgeräusch zu hören sein.



6. Ziehen Sie an den Schultergurten (11), um den Beckengurt zu straffen und sicherzustellen, dass das Gurtzeug flach anliegt.
7. Ziehen Sie am Gurtverstellband (09) bis das Gurtzeug flach und eng am Körper Ihres Kindes anliegt.

VORSICHT! Ziehen Sie das Verstellband (09) gerade heraus (nicht nach oben oder unten).



VORSICHT! Die Hüftgurte (27) müssen so niedrig wie möglich über die Hüften Ihres Kindes verlaufen.

8. Drücken Sie auf die Schulterpolster (19), damit diese richtig sitzen.

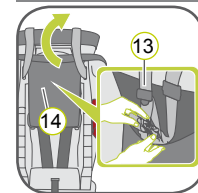
VORSICHT! Prüfen Sie zur Sicherheit Ihres Kindes vor jeder Autofahrt, dass...

- ▶ der Auto-Kindersitz auf beiden Seiten mit den ISOFIT-Verriegelungsarmen (15) in die ISOFIX-Befestigungspunkte (01) eingerastet ist und beide Sicherungsknöpfe (04) vollständig grün sind,
- ▶ der Auto-Kindersitz fest im Fahrzeug eingebaut ist,
- ▶ der Gurt nicht verdreht ist,
- ▶ der Top Tether (13) straff über die Rückenlehne des Autositzes gespannt ist und der Gurtspannungsanzeiger (18) grün ist,
- ▶ der Diagonalgurt nur durch die Gurtklemme eingespannt ist, die sich auf der gegenüberliegenden Seite des Auto-Gurtschlosses befindet,
- ▶ die Gurte des Auto-Kindersitzes körperrahm anliegen, ohne Ihr Kind einzuengen,
- ▶ die Schultergurte (08) richtig eingestellt sind und die Gurte nicht verdreht sind,
- ▶ die Schulterpolster (19) auf Schulterhöhe Ihres Kindes liegen,
- ▶ die Schloßzungen (20) im Gurtschloß (21) eingerastet sind,
- ▶ der Fahrzeuggurt (22), der in der Gurtklemme (25) steckt, richtig gespannt ist.

Vorsicht: Wenn Ihr Kind versucht, die grünen Sicherungsknöpfe (04) oder das Gurtschloß (21) zu öffnen, halten Sie umgehend an, sobald dies möglich ist. Prüfen Sie, ob der Auto-Kindersitz richtig befestigt ist, und stellen Sie sicher, dass Ihr Kind richtig gesichert ist. Erklären Sie Ihrem Kind die mit seinem Handeln verbundenen Gefahren.

Befolgen Sie für den Ausbau des Auto-Kindersitzes die Schritte in Abschnitt 8.

B GRUPPE 2 (15-25 kg) & GRUPPE 3 (22-36 kg) Mit ISOFIT + Top Tether + Fahrzeuggurt



1. Vergewissern Sie sich, dass der 5-Punkt-Gurt des Auto-Kindersitzes richtig abgenommen wird (siehe Abschnitt 9).
2. Befolgen Sie die Schritte in Abschnitt 5.1
3. Befolgen Sie die Schritte in Abschnitt 5.3
4. Nehmen Sie den Top Tether (13) aus der Aufbewahrungstasche (14) und legen Sie ihn über den Auto-Kindersitz.
5. Stellen Sie den Auto-Kindersitz in Fahrtrichtung auf den Autositz.

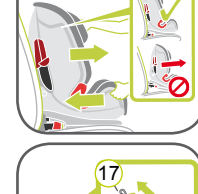


6. Greifen Sie den Auto-Kindersitz mit beiden Händen und schieben Sie die zwei Verriegelungsarme (15) fest in die Einschiebeführungen (02), bis die Verriegelungsarme mit einem Klickgeräusch auf beiden Seiten einrasten. Auf beiden Seiten muss nun der grüne Sicherungsknopf (04) sichtbar sein.

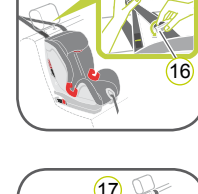
VORSICHT! Die Verriegelungsarme sind nur dann richtig eingerastet, wenn die beiden Sicherungsknöpfe (04) vollständig grün sind.



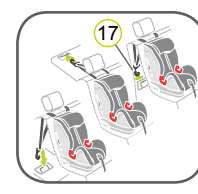
7. Drücken Sie den Auto-Kindersitz mit Kraft gegen die Rückenlehne, indem Sie auf beiden Seiten gleichmäßigen Druck ausüben.



8. Rütteln Sie am Auto-Kindersitz, um sicherzustellen, dass er sicher befestigt ist, und kontrollieren Sie erneut die Sicherungsknöpfe (04), um sicherzustellen, dass beide vollständig grün sind.



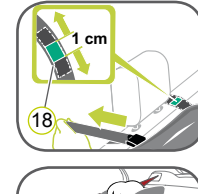
9. Nehmen Sie den Top Tether (13) und drücken Sie die Metallzunge (16) vom Gurt weg, um den Gurt zu verlängern, und ziehen Sie den Top Tether (13) am Schnapphaken (17), bis er V-förmig ist.
10. Führen Sie den Top Tether (13) auf der linken und rechten Seite an der Kopfstütze des Fahrzeugs vorbei.



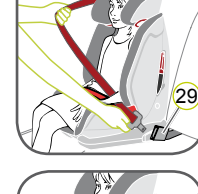
11. Hängen Sie den Schnapphaken (17) in den in der Betriebsanleitung Ihres Fahrzeugs empfohlenen Top-Tether-Verankerungspunkt ein.

VORSICHT! Achten Sie darauf, dass Sie anstatt des Top-Tether-Verankerungspunkts nicht den Gepäckhaken benutzen.

Suchen Sie an Ihrem Fahrzeug nach diesem Symbol:



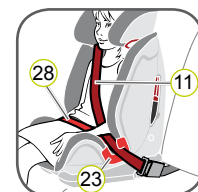
12. Straffen Sie den Top Tether (13), indem Sie das freie Ende des Gurts durch die Metallzunge (16) ziehen, so dass die Gurtspannung auf beiden Seiten gleich ist. Der Top Tether ist richtig gespannt, wenn die grüne Spannungsanzeige (18) 1 cm herausgezogen ist.



13. Lassen Sie Ihr Kind im Auto-Kindersitz Platz nehmen.
14. Ziehen Sie den Fahrzeuggurt heraus und führen Sie ihn vor Ihrem Kind zum Auto-Gurtschloß (29).

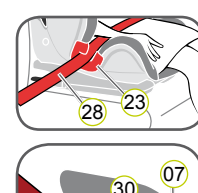
VORSICHT! Gurt nicht verdrehen.

15. Rasten Sie die Schloßzunge im Auto-Gurtschloß (29) mit einem KLICK ein.



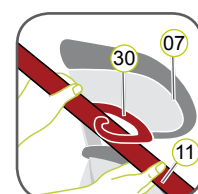
16. Legen Sie den Diagonalgurt (11) und den Beckengurt (28) auf der Seite des Auto-Gurtschlosses (29) unter die Armlehne und in die hellrote Gurtführung (23) des Kindersitzes.

VORSICHT! Das Auto-Gurtschloß (29) darf nicht zwischen der hellroten Gurtführung (23) und der Armlehne liegen.



17. Legen Sie den Beckengurt (28) auf der anderen Seite des Sitzkissens ebenfalls in die hellrote Gurtführung (23).

VORSICHT! Der Beckengurt (28) muss auf beiden Seiten so tief wie möglich über den Hüften Ihres Kindes verlaufen.



18. Führen Sie den Diagonalgurt (11) in den dunkelroten Gurthalter (30) der Kopfstütze (07) ein, bis er vollständig und unverdreht im Gurthalter (30) liegt.

Tipp! Verdeckt die Rückenlehne (31) den Gurthalter (30), können Sie die Kopfstütze (07) nach oben verstellen. Jetzt lässt sich der Diagonalgurt (11) leicht einführen. Stellen Sie nun die Kopfstütze (07) wieder zurück in die richtige Höhe wie in Abschnitt 5.3 beschrieben.



19. Vergewissern Sie sich, dass der Diagonalgurt (11) über das Schlüsselbein Ihres Kindes verläuft und nicht am Hals anliegt. Tipp! Sie können die Kopfstütze (07) auch noch im Fahrzeug in der Höhe anpassen.



VORSICHT! Der Diagonalgurt (11) muss schräg nach hinten verlaufen. Sie können den Gurtverlauf mit dem verstellbaren Gurtumlenker Ihres Fahrzeugs regulieren.

VORSICHT! Der Diagonalgurt (11) darf nie nach vorn zum Gurtumlenker am Auto führen. Verwenden Sie in diesem Fall den Auto-Kindersitz nur auf dem Rücksitz.

VORSICHT! Prüfen Sie zur Sicherheit Ihres Kindes vor jeder Autofahrt, dass...

- ▶ der Auto-Kindersitz auf beiden Seiten mit den ISOFIT-Verriegelungsarmen (15) in die ISOFIX-Befestigungspunkte (01) eingerastet ist und beide Sicherungsknöpfe (04) vollständig grün sind,
- ▶ der Auto-Kindersitz sicher befestigt ist,
- ▶ der Top Tether (13) straff über die Rückenlehne des Autositzes gespannt ist und der Gurtspannungsanzeiger (18) grün ist,
- ▶ der Beckengurt (28) auf beiden Seiten des Sitzkissens in den hellroten Gurtführungen (23) des Sitzkissens verläuft,
- ▶ der Diagonalgurt (11) auf der Seite des Auto-Gurtschlosses (29) ebenfalls in der hellroten Gurtführung (23) des Sitzkissens verläuft,
- ▶ der Diagonalgurt (11) durch den dunkelroten Gurthalter (30) der Kopfstütze verläuft,
- ▶ der Diagonalgurt (11) schräg nach hinten verläuft,
- ▶ die Gurte gestrafft und nicht verdreht sind,
- ▶ das Auto-Gurtschloß (29) nicht zwischen der hellroten Gurtführung (23) und der Armlehne des Sitzkissens liegt.

VORSICHT! Wenn Ihr Kind versucht, die Sicherungsknöpfe (04) oder das Gurtschloß (21) zu öffnen, halten Sie umgehend an, sobald dies möglich ist. Prüfen Sie, ob der Auto-Kindersitz richtig befestigt ist, und stellen Sie sicher, dass Ihr Kind richtig gesichert ist. Erklären Sie Ihrem Kind die mit seinem Handeln verbundenen Gefahren.

Befolgen Sie für den Ausbau des Auto-Kindersitzes die Schritte in Abschnitt 8.

7. PFLEGEANLEITUNG

VORSICHT! Zur Sicherstellung der vollen Schutzwirkung des Auto-Kindersitzes:

- ▶ Im Fall eines Unfalls mit einer Aufprallgeschwindigkeit über 10 km/h kann der Auto-Kindersitz unter Umständen beschädigt werden, ohne dass der Schaden unmittelbar offensichtlich ist. In diesem Fall muss der Auto-Kindersitz ausgetauscht werden. Bitte entsorgen Sie ihn ordnungsgemäß.

- ▶ Kontrollieren Sie regelmäßig alle wichtigen Teile auf Beschädigungen. Stellen Sie sicher, dass insbesondere alle mechanischen Bauteile perfekt funktionsfähig sind.
- ▶ Um Beschädigungen zu vermeiden, achten Sie darauf, dass der Auto-Kindersitz nicht zwischen harten Gegenständen (Autotür, Sitzschienen, usw.) eingeklemmt wird.
- ▶ Lassen Sie den Auto-Kindersitz grundsätzlich überprüfen, wenn er beschädigt wurde (z. B. wenn er zu Boden gefallen ist).
- ▶ Schmierien oder ölen Sie niemals Teile des Auto-Kindersitzes.
- ▶ Um Ihr Baby richtig zu schützen, müssen Sie den ADVANSAFIX unbedingt wie in dieser Anleitung beschrieben einbauen und nutzen.

| Entsorgung der Verpackung | Container für Kartonagen |
|---------------------------|--|
| Sitzbezug | Restmüll, thermische Verwertung |
| Kunststoffteile | Entsprechend der Kennzeichnung in den entsprechenden Container |
| Metallteile | Container für Metalle |
| Gurtbänder | Container für Polyester |
| Schloß & Zunge | Restmüll |

8. AUSBAU DES AUTO-KINDERSITZES

VORSICHT! Nehmen Sie den Auto-Kindersitz aus dem Auto. Der Auto-Kindersitz darf niemals im Auto transportiert werden, wenn er nicht richtig gesichert ist.

Gruppe 1 und Gruppe 2 (ISOFIT, Fahrzeuggurt & Top Tether)

1. Drücken Sie zum Lösen der ISOFIT-Befestigung den grünen Sicherungsknopf und den roten Löseknopf erst auf der einen und dann auf der anderen Seite gegeneinander.
2. Öffnen Sie das Auto-Gurtschloß und ziehen Sie den Diagonalgurt mit einem kurzen Ruck aus der Gurtklemme. Durch diese Gegenbewegung wird die innen liegende Klemmung der Gurtklemme gelöst und der Klemmhebel ist nun leicht zu öffnen.
3. Lockern Sie zum Lösen der Top-Tether-Verankerung den Gurt, indem Sie die Metallzunge des Verstellers vom Gurt weg ziehen. Hängen Sie dann den Karabinerhaken aus dem Verankerungspunkt aus.
4. Schieben Sie die ISOFIT-Verriegelungsarme zurück in die Sitzschale und bringen Sie den Rastarmschutz am ISOFIX an.

Gruppe 2 und Gruppe 3 (ISOFIT & Top Tether)

1. Öffnen Sie das Auto-Gurtschloß, wenn Sie den Auto-Kindersitz sichern.
2. Drücken Sie zum Lösen der ISOFIT-Befestigung den grünen Sicherungsknopf und den roten Löseknopf erst auf der einen und dann auf der anderen Seite gegeneinander.
3. Lockern Sie zum Lösen der Top-Tether-Verankerung den Gurt, indem Sie die Metallzunge des Verstellers vom Gurt weg ziehen. Hängen Sie dann den Karabinerhaken aus dem Verankerungspunkt aus.
4. Schieben Sie die ISOFIT-Verriegelungsarme zurück in die Sitzschale und bringen Sie den Rastarmschutz am ISOFIX an.

1. ALLGEMEINE SICHERHEITSHINWEISE

⚠ Bitte nehmen Sie sich die Zeit, diese Anweisungen sorgfältig durchzulesen, und halten Sie sie im hierfür vorgesehenen Aufbewahrungsfach am Auto-Kindersitz immer zum Nachschlagen bereit.

⚠ Zum Schutz aller Fahrzeuginsassen

Im Fall einer Vollbremsung oder eines Unfalls können nicht richtig im Auto gesicherte Personen oder Gegenstände anderen Fahrzeuginsassen Verletzungen zufügen. Achten Sie deshalb immer darauf, dass:

- die Rückenlehnen der Autositze verriegelt sind (z. B. dass die Einschnappklinke einer umlegbaren Rücksitzbank eingerastet ist).
- alle schweren oder scharfkantigen Gegenstände im Fahrzeug (z. B. auf der Hutablage) gesichert sind.
- alle Personen im Fahrzeug angeschnallt sind.
- der Auto-Kindersitz stets durch die ISOFIX-Verankerung, den Top Tether und den 3-Punkt-Gurt (Fahrzeuggurt) im Auto oder die ISOFIX-Verankerung und den Top Tether gesichert ist, auch wenn sich kein Kind im Sitz befindet.

⚠ Zum Schutz Ihres Kindes

- Je enger der Gurt am Körper Ihres Kindes anliegt, desto besser geschützt ist Ihr Kind.
- Bitte lassen Sie Ihr Kind niemals unbeaufsichtigt im Auto-Kindersitz im Fahrzeug zurück.
- Verwendung auf dem Rücksitz:
Schieben Sie den Vordersitz so weit nach vorne, dass ihr Kind mit den Füßen nicht an der Rückenlehne des Vordersitzes anstößt (Verletzungsgefahr).
- Der Auto-Kindersitz kann unter direkter Sonneneinstrahlung sehr heiß werden. **Vorsicht:** Kinderhaut ist empfindlich und könnte dadurch verletzt werden. Schützen Sie den Kindersitz gegen intensive direkte Sonneneinstrahlung, solange er nicht benutzt wird.
- Lassen Sie Ihr Kind ausschließlich von der Gehwegseite in das Fahrzeug ein- und aus dem Fahrzeug aussteigen.
- Machen Sie auf langen Fahrten regelmäßig Pausen, um Ihrem Kind Gelegenheit zu geben, herumszutollen und zu spielen.

⚠ Zum Schutz Ihres Fahrzeugs

An einigen Auto-Sitzbezügen aus empfindlichem Material (z. B. Velours, Leder etc.) können durch die Benutzung von Auto-Kindersitzen Gebrauchsspuren auftreten. Zum optimalen Schutz Ihrer Autositzbezüge empfehlen wir die Verwendung des BRITAX-Autositzschoners aus unserem Zubehörprogramm.

2. VERWENDUNG IM FAHRZEUG

Bitte beachten Sie die Hinweise zur Benutzung von Kinderrückhaltesystemen in Ihrem Fahrzeughandbuch.

Der Sitz darf in allen Fahrzeugen verwendet werden, die mit ISOFIX-, Top-Tether-Verankerungssystemen und 3-Punkt-Gurt ausgestattet sind (siehe Typenliste). Bitte entnehmen Sie der Betriebsanleitung Ihres Fahrzeugs die Informationen über die ISOFIX- & Top-Tether-Verankerungspunkte und den Einbau mit 3-Punkt-Gurt. Bitte informieren Sie sich in Ihrem Fahrzeughandbuch über die für die Kindersitz-Gewichtsklasse 9-18 kg, 15-25 kg und 22-36 kg zugelassenen Sitzplätze.

So können Sie Ihren Auto-Kindersitz verwenden:

| | |
|---|---------------------|
| In Fahrtrichtung | Ja |
| Entgegen der Fahrtrichtung | Nein ¹⁾ |
| mit 2-Punkt-Gurt (Fahrzeuggurt) | NEIN |
| Auf Sitzen mit: ISOFIX-Befestigungen (zwischen Sitzfläche und Rückenlehne), Top-Tether-Verankerungspunkten (z. B. auf der Hutablage, auf dem Boden oder hinter der Rückenlehne) und 3-Punkt-Gurt (Fahrzeuggurt). | Ja ^{2) 3)} |

(Bitte beachten Sie die geltenden Vorschriften Ihres Landes)

1) Verwendung ist nur auf einem rückwärtsgerichteten Fahrzeugsitz (z. B. Van, Minibus) zulässig, der auch für den Transport von Erwachsenen zugelassen ist. Es darf kein Airbag auf den Sitz wirken.

2) Der Gurt muss nach ECE R 16 (oder vergleichbarer Norm) genehmigt sein z. B. erkennbar am umrandeten „E“ oder „e“ auf dem Prüfetikett am Gurt.

3) bei Front-Airbag: Schieben Sie den Beifahrersitz weit zurück und befolgen Sie etwaige

BRITAX RÖMER
Kindersicherheit GmbH
Blaubeurer Straße 71
D-89077 Ulm
Deutschland

BRITAX EXCELSIOR LIMITED
1 Churchill Way West
Andover
Hampshire SP10 3UW
United Kingdom

T.: +49 (0) 731 9345-199/-299
F.: +49 (0) 731 9345-210
E.: service.de@britax.com
www.britax.de

T.: +44 (0) 1264 333343
F.: +44 (0) 1264 334146
E.: service.uk@britax.com
www.britax.eu

3. ZULASSUNGEN

| BRITAX Auto-Kindersitz | Prüfung und Zulassung nach ECE* R 44/04 | |
|---------------------------|--|---------------|
| | Gruppe | Körpergewicht |
| ADVANSAFIX | 1 | 9 bis 18 kg |
| | 2 | 15 bis 25 kg |
| | 3 | 22 bis 36 kg |

Der Auto-Kindersitz ist ausgelegt, geprüft und zugelassen entsprechend den Anforderungen der europäischen Norm für Kindersicherheits-Einrichtungen (ECE R 44/04). Das Prüfzeichen E (in einem Kreis) und die Zulassungsnummer befinden sich auf dem orangefarbenen Zulassungsetikett (Aufkleber am Auto-Kindersitz).

- Diese Zulassung verliert ihre Gültigkeit, wenn Sie irgendwelche Änderungen am Auto-Kindersitz vornehmen.
- Der Auto-Kindersitz ADVANSAFIX darf nur zum Sichern Ihres Kindes im Fahrzeug verwendet werden. Er darf niemals als Sitz oder Spielzeug im Haushalt verwendet werden.

Bei unerlaubten Änderungen besteht Verletzungsgefahr!

Unerlaubte technische Änderungen können die schützenden Eigenschaften des Sitzes reduzieren oder gänzlich nehmen.

- Nehmen Sie keinerlei technische Änderungen an Ihrem Auto-Kindersitz vor.
- Nutzen Sie Ihren Auto-Kindersitz nur wie in dieser Gebrauchsanleitung beschrieben.

Der ADVANSAFIX bietet verschiedene Einbaumöglichkeiten, die in der folgenden Tabelle für die jeweiligen Gruppen aufgeführt sind:

| Gruppe | Einbaumethode | Sicherung des Kindes | Kapitel in der Gebrauchsanleitung |
|--------------|-----------------------------------|----------------------|-----------------------------------|
| 1 (9-18 kg) | ISOFIT + TopTether + Fahrzeuggurt | mit 5-Punkt-Gurt | A |
| 2 (15-25 kg) | ISOFIT + TopTether + Fahrzeuggurt | mit 5-Punkt-Gurt | A |
| 2 (15-25 kg) | ISOFIT + TopTether | Fahrzeuggurt | B |
| 3 (22-36 kg) | ISOFIT + TopTether | Fahrzeuggurt | B |

4. PFLEGE UND WARTUNG

Pflege des Gurtschlusses

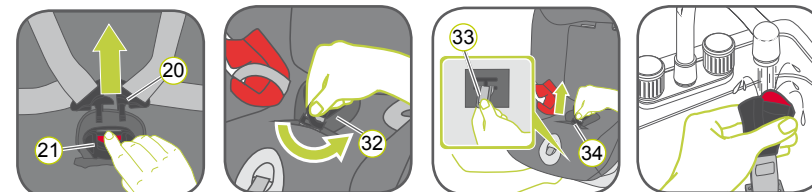
Eine Voraussetzung für die Sicherheit Ihres Kindes ist, dass das Gurtschloss richtig funktioniert. Funktionsstörungen des Gurtschlusses rühren gewöhnlich von Schmutzansammlungen oder Fremdkörpern her. Funktionsstörungen sind unter anderem:

- Die Schlosszungen werden nach Drücken der roten Entriegelungstaste nur langsam ausgestoßen.
- Die Schlosszungen rasten nicht mehr ein (d. h. sie werden wieder ausgestoßen, wenn Sie versuchen, sie hineinzudrücken).
- Die Schlosszungen rasten ohne ein hörbares „Klick“ ein.
- Die Schlosszungen lassen sich nur schwer hineindrücken (Sie spüren einen Widerstand).
- Das Gurtschloss lässt sich nur noch mit hohem Kraftaufwand öffnen.

Abhilfe

Spülen Sie das Gurtschloss aus, damit es wieder einwandfrei funktioniert:

Reinigen des Gurtschlusses



1. Öffnen Sie das Gurtschloss **21** (drücken Sie die rote Taste).
2. Öffnen Sie den Klettverschluss am Schrittpolster **32** und nehmen Sie das Schrittpolster vom Bezug ab.
3. Schieben Sie die Sitzschale in die hinterste Position.
4. Greifen Sie von unten die Metallplatte **33** und drehen Sie sie in eine senkrechte Stellung.
5. Schieben Sie die Metallplatte **33** durch den Schlitz **34**.
6. Bauen Sie das Gurtschloss **21** aus.
7. Legen Sie das Gurtschloss **21** mindestens 1 Stunde in warmes Wasser mit Spülmittel. Dann spülen Sie es gründlich aus und trocknen Sie es.

Reinigung

⚠ VORSICHT! Bitte sorgen Sie dafür, dass Sie ausschließlich Original-Britax-Ersatz-Sitzbezüge verwenden, da der Sitzbezug ein integraler Bestandteil des Auto-Kindersitzes ist und wichtig für ein einwandfreies Funktionieren des Systems ist. Ersatz-Sitzbezüge erhalten Sie bei Ihrem Fachhändler.

⚠ VORSICHT! Der Auto-Kindersitz darf nicht ohne Bezug verwendet werden.

- Der Bezug kann abgenommen und mit einem milden Waschmittel im Feinwaschprogramm der Waschmaschine (30 °C) gewaschen werden. Bitte beachten Sie die Anleitung auf dem Waschetikett des Bezugs.
- Die Kunststoffteile können Sie mit einer Seifenlauge abwaschen. Verwenden Sie keine scharfen Reinigungsmittel (wie Lösemittel).
- Die Gurte können in lauwarmen Seifenlauge gewaschen werden.

- **⚠ VORSICHT!** Niemals die Schlosszungen **20** von den Gurten entfernen.
- Die Schulterpolster können in lauwarmen Seifenlauge gewaschen werden.

Abziehen des Bezugs

A) Kopfstütze

1. Verschieben Sie die Kopfstütze des Auto-Kindersitzes in die oberste Position.



2. Nehmen Sie den Elastikbund des Bezugs **35** aus den Haken an der Rückseite der Kopfstütze und ziehen Sie den Bezug von der Kopfstütze ab.

B) Bezug

1. Lösen Sie die Haken auf der Unterseite.
2. Lösen Sie die Haken oben an der Rückseite.
3. Nehmen Sie die elastische Schlaufe auf beiden Seiten der Gurtführungen ab.
4. Öffnen Sie die beiden Kunststoffverschlüsse auf der Rückseite des Bezugs.
5. Nehmen Sie den Bezug ab.

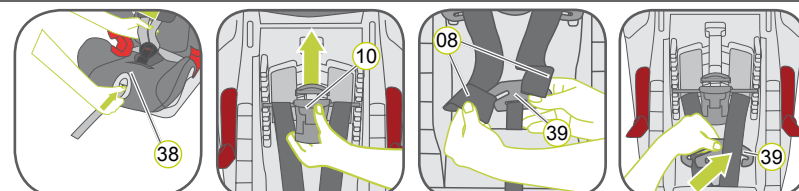
Wiederanbringen des Bezugs:

Befolgen Sie diese Schritte einfach in umgekehrter Reihenfolge.

⚠ VORSICHT! Verwenden Sie den Auto-Kindersitz mit der Einbaumethode **A** niemals ohne richtig angebrachtes Schloss. Vergewissern Sie sich, dass die Metallplatte **33** richtig befestigt ist.

⚠ VORSICHT! Achten Sie darauf, dass die Gurtbänder nicht verdreht sind und dass sie richtig in die Gurtschlitz am Bezug gesteckt werden.

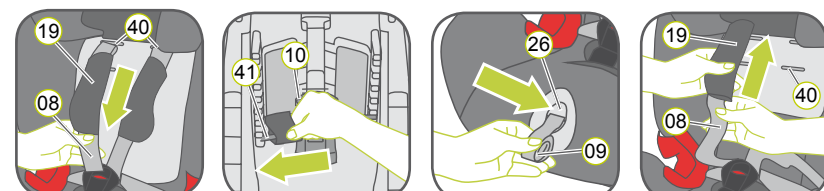
9. ABNEHMEN DES 5-PUNKT-GURTS



1. Legen Sie die Aufbewahrungstasche **14** nach vorne über den Sitz.
2. Lockern Sie den 5-Punkt-Gurt **38** des Auto-Kindersitzes so weit wie möglich.

Rückseite des Auto-Kindersitzes:

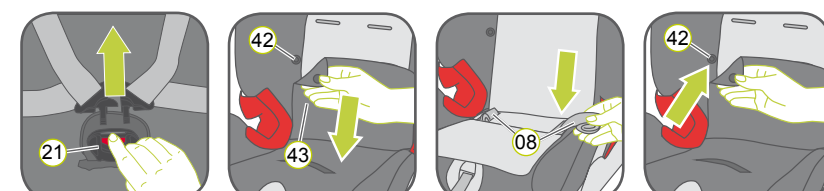
3. Drücken Sie den Knopf Taste des Schultergurthöhenverstellers **10** hinten an der Sitzschale und kippen Sie den Schultergurthöhenversteller **10** nach vorne.
4. Schieben Sie den Schultergurthöhenversteller **10** in die oberste Position und verriegeln Sie ihn in dieser Position, indem Sie den Knopf des Schultergurthöhenverstellers loslassen.
5. Lockern Sie den 5-Punkt-Gurt **38** des Auto-Kindersitzes so weit wie möglich. Lösen Sie die Schultergurte **08** auf der Rückseite des Auto-Kindersitzes aus dem Verbindungsteil **39**.
6. Stecken Sie das Verbindungsteil **39** in die vorgesehene Aufbewahrung.



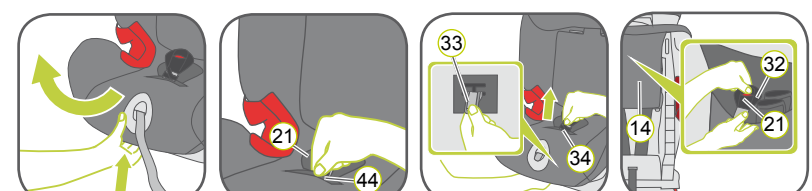
7. Ziehen Sie die beiden Schulterpolster **19** und die beiden Schultergurte **08** durch die Schlitz **40** nach vorne (Vorderseite des Auto-Kindersitzes).
8. Schieben Sie die Gurtschlaufen von den Kunststoffstegen **41** des Schultergurthöhenverstellers **10**.

Vorderseite des Auto-Kindersitzes:

9. Ziehen Sie das Gurtverstellband **09** so weit wie möglich heraus.
10. Bringen Sie das Gurtverstellband im Fach der Verstelltaste **26** unter.
11. Ziehen Sie die Schulterpolster **19** durch die Schlitz **40** nach vorne.
12. Nehmen Sie die Schulterpolster **19** von den Schultergurten **08** ab und bringen Sie sie in der Aufbewahrungstasche auf der Rückseite des Sitzes unter.

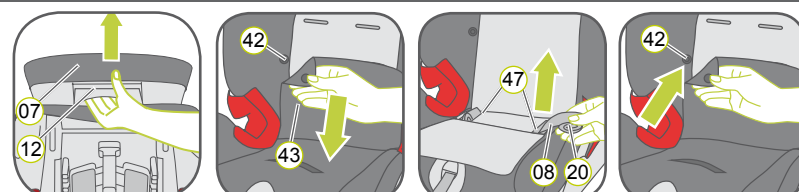


13. Öffnen Sie das Gurtschloss **21** (drücken Sie die rote Taste).
14. Heben Sie den unteren Teil des hinteren Bezugs nach oben und legen Sie ihn über die Kopfstütze.
15. Öffnen Sie die Knöpfe rechts und links **42** am unteren Teil des Bezugs **43** und heben Sie den Teil des Bezugs nach vorne. Schieben Sie die Schlosszungen **20** nach unten in die Aufbewahrungsfächer.
16. Rollen Sie die Schultergurte **08** zusammen und legen Sie sie ebenfalls in die Aufbewahrungsfächer.
17. Falten Sie die beiden Bezugsteile nach hinten und schließen Sie die Druckknöpfe **42** rechts und links an der Rückseite des Bezugs.

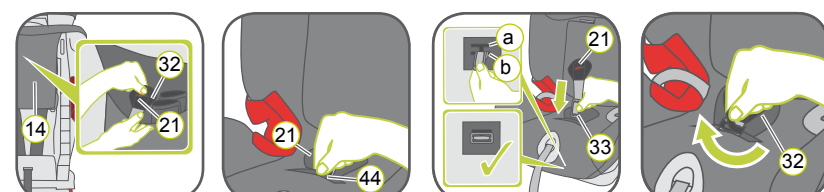


18. Ziehen Sie am Neigungsverstellhebel und ziehen Sie den Auto-Kindersitz in die hinterste Position.
19. Ziehen Sie das Gummiband **44** über das Gurtschloss **21**.
20. Greifen Sie von unten die Metallplatte **33** und drehen Sie sie in eine senkrechte Stellung.
21. Drücken Sie nach oben und schieben Sie die Metallplatte **33** durch den Schlitz **34**.
22. Nehmen Sie das Gurtschloss **21** mit dem Schrittpolster **32** ab und bringen Sie beides in der Aufbewahrungstasche **14** unter.

10. WIEDERANBRINGEN DES 5-PUNKT-GURTS



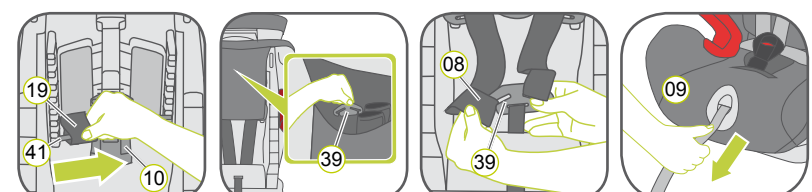
1. Drücken Sie in den Verstellgriff **12** an der Rückseite der Kopfstütze **07** und drücken Sie die Kopfstütze in die unterste Position.
2. Lassen Sie den Verstellgriff **12** los, so dass die Kopfstütze einrastet.
3. Heben Sie den unteren Teil des Kopfstützenbezugs nach oben und legen Sie ihn über die Kopfstütze.
4. Öffnen Sie die Knöpfe rechts und links am unteren Teil des Bezugs **43** und legen Sie den Teil des Bezugs auf die Sitzfläche um.
5. Nehmen Sie die Schultergurte **08** und die Schlosszungen **20** aus dem Aufbewahrungsfach **47** und entrollen Sie die Schultergurte.
6. Falten Sie die beiden Bezugsteile zurück und schließen Sie die Druckknöpfe **42** rechts und links am unteren Teil des Bezugs.



- Wenn sich der Auto-Kindersitz nicht in der hintersten Position befindet: Drücken Sie den Neigungsverstellhebel, so dass der Sitz sich in der aufrechtsten Position befindet.
7. Nehmen Sie das Gurtschloss **21** und die Schulterpolster **19** aus der Aufbewahrungstasche **14** an der Rückseite des Sitzes.
 8. Wiederanbringen von Gurtschloss **21** und Schrittpolster **32**: Ziehen Sie das Gummiband **44** in der Sitzfläche zu sich. Verwenden Sie für Gruppe 1 (9-18 kg) den Gurtschlitz a, der am nächsten zur Rückenlehne **a** liegt, und für Gruppe 2 (15-25 kg) den Gurtschlitz b, der am weitesten entfernt liegt **b**.
 9. Nehmen Sie das Gurtschloss **21** und halten Sie die Metallplatte **33** vertikal. Drücken Sie sie mit der schmalen Seite nach oben durch den Gurtschlitz **a** oder **b** in die Sitzschale.
 10. Schauen Sie unter dem Sitz nach, ob sich die Metallplatte **33** in einer waagrecht Position befindet und überprüfen Sie den richtigen Einbau, indem Sie das Gurtschloss **21** mehrmals nach oben ziehen.



11. Führen Sie die beiden Schlosszungen **20** zusammen und verbinden Sie sie miteinander, bevor Sie sie in das Gurtschloss **21** stecken – es sollte ein Klickgeräusch zu hören sein.
 12. Ziehen Sie die Schulterpolster **19** auf den Schultergurten **08** in die richtige Richtung wie abgebildet, so dass sie sich nicht verdrehen. Passen Sie die beiden Schlaufen der Schultergurte **08** und die Gurtschlaufen der Schulterpolster **19** an.
 13. Ziehen Sie die Schultergurte **08** und die Gurtschlaufen der Schulterpolster **19** durch die Schlitz **40**.
- Tipp: Falten Sie den hinteren Bezug nach oben.



14. Ziehen Sie die Gurtschlaufen der Schulterpolster **19** über die Kunststoffstege **41** des Schultergurthöhenverstellers **10**. Tipp: Die Gurtschlaufen der Schulterpolster sollten die untere Schlaufe sein.
15. Falten Sie den oberen Teil des Bezugs nach unten.
16. Nehmen Sie das Verbindungsteil **39** aus der vorgesehenen Aufbewahrung an der Rückseite des Auto-Kindersitzes.
17. Hängen Sie die Schultergurte **08** wieder in das Verbindungsteil **39**. Die linke Schlaufe in den linken Arm des Verbindungsteils und die rechte Schlaufe in den rechten Arm.
18. Ziehen Sie langsam am Gurtverstellband **09** und drücken Sie gleichzeitig das Verbindungsteil **39** zwischen die Rückenlehne und die vorgesehene Aufbewahrung des Verbindungsteils.

9 – 36 kg
* 9 M. ~ 12 J.

britax

ADVANSAFIX

Gebrauchsanleitung

DE



www.britax.eu

EDV-Nr. 2000012068 14/08