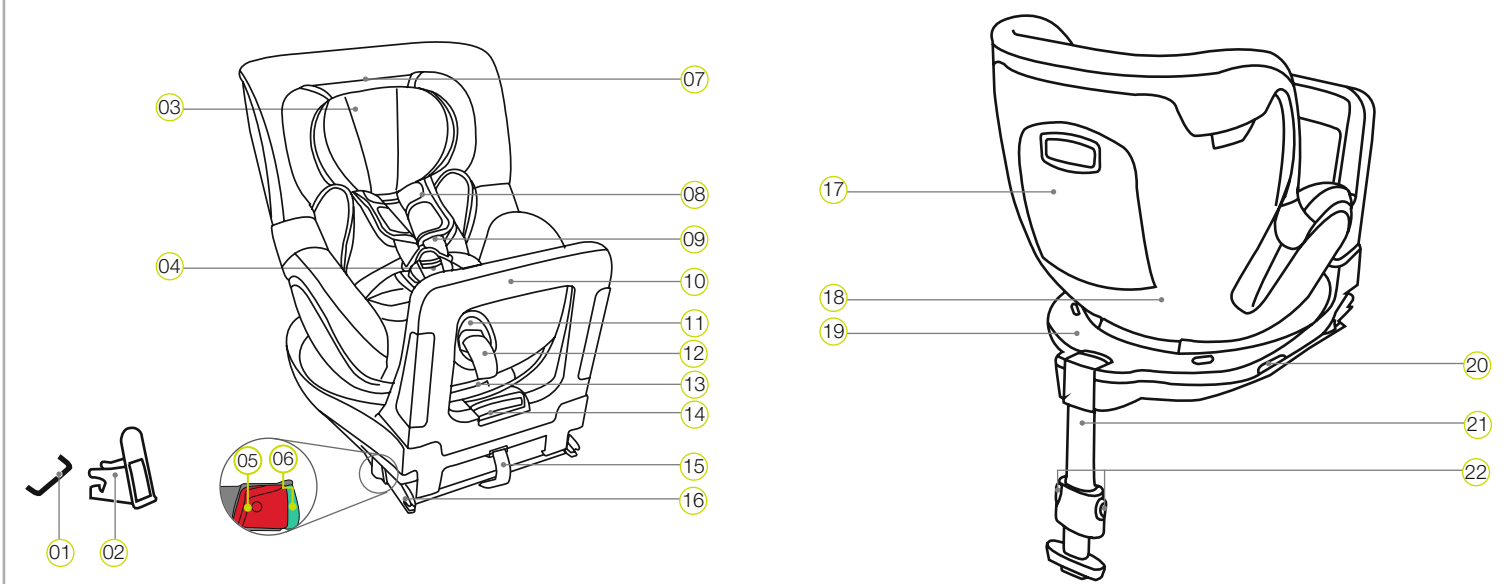


### 1. PRODUKTÜBERSICHT

Wir freuen uns, dass unser DUALFIX i-SIZE Ihr Kind sicher durch einen neuen Lebensabschnitt begleiten darf. Um Ihr Kind richtig schützen zu können, muss der DUALFIX i-SIZE unbedingt so verwendet und eingebaut werden, wie in dieser Anleitung beschrieben!



- 01 ISOFIX-Befestigungspunkte (Fahrzeug)
- 02 ISOFIX-Einführhilfen
- 03 Kopfstütze
- 04 Gurtschloss
- 05 Löseknopf
- 06 Sicherungsknopf
- 07 Lösetaste Kopfstütze
- 08 Schulterpolster
- 09 Schultergurte
- 10 Dämpfungsbügel
- 11 Verstelltaste
- 12 Verstellgurt
- 13 Neigungsverstellgriff
- 14 Verstellgriff Dämpfungsbügel
- 15 Stoffschlaufe
- 16 ISOFIX Rastarme
- 17 Bedienungsanleitungsfach
- 18 Sitzschale
- 19 Schalen-Unterteil
- 20 Drehungstaste
- 21 Stützbein
- 22 Verstelltasten Stützbein

### 4. EIN- / AUSSTIEGSFUNKTION

- Drücken Sie die Drehungstaste (20) seitlich am Unterteil (19) und drehen Sie gleichzeitig die Sitzschale (18) um 90° Richtung Fahrzeugtür.
  - Nun können Sie Ihr Kind bequem hineinsetzen bzw. herausnehmen.
  - Sichern Sie Ihr Kind (siehe Kapitel 8. VERWENDUNG DES KINDERSITZES).
  - Drehen Sie die Sitzschale (18) um 90°, zurück in die dem Alter des Kindes entsprechende Fahrtrichtung, bis diese mit einem „Klick“-Geräusch einrastet.
  - Stellen Sie sicher, dass beide Indikatoren (27) die Farbe schwarz anzeigen. Sollte einer der Indikatoren die Farbe rot anzeigen, ist die Sitzschale (18) nicht richtig eingerastet.
- Achtung:** Stellen Sie vor jeder Fahrt sicher, dass die drehbare Sitzschale (18) vollständig eingerastet ist und beide Indikatoren die Farbe schwarz anzeigen.

### 5. PFLEGE UND WARTUNG

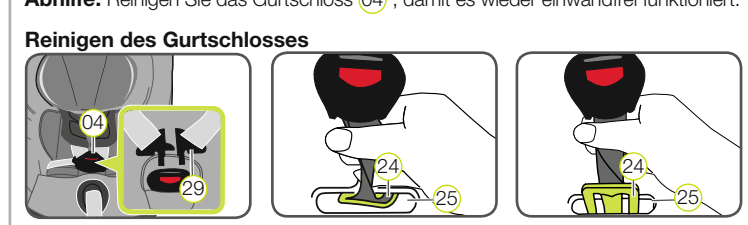
**Reinigen**  
Verwenden Sie ausschließlich Original BRITAX RÖMER Sitzbezüge. Der Sitzbezug ist ein integraler Bestandteil des Kindersitzes und erfüllt wichtige Funktionen zur Sicherstellung der einwandfreien Funktion des Systems. Ersatz-Sitzbezüge erhalten Sie bei Ihrem Fachhändler.

- Der Bezug kann abgenommen und mit einem milden Waschmittel im Feinwaschprogramm der Waschmaschine (30° C) gewaschen werden. Bitte beachten Sie die Hinweise auf dem Waschetikett des Bezugs.
- Der Babyeinsatz kann wie der Bezug gewaschen werden. Entfernen Sie alle Schaumteile aus Ober- und Unterteil vor dem Waschen. Diese dürfen nicht mitgewaschen werden.
- Die Schulterpolster können abgenommen und mit lauwarmen Seifenlauge gewaschen werden.
- Die Kunststoffteile und die Gurte können mit Seifenlauge gereinigt werden. Verwenden Sie keine scharfen Reinigungsmittel (wie Lösemittel).

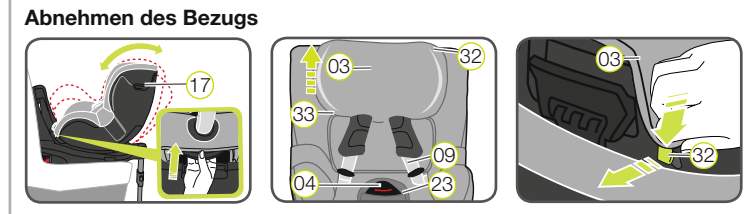
**Pflege des Gurtschlusses**  
Eine Voraussetzung für die Sicherheit Ihres Kindes ist, dass das Gurtschloss (04) richtig funktioniert. Funktionsstörungen des Gurtschlusses (04) rühren gewöhnlich von Schmutzansammlungen oder Fremdkörpern her:

- Die Schliessungen (29) werden nach Drücken der roten Entriegelungstaste nur langsam ausgestoßen.

- Die Schliessungen (29) rasten nicht mehr ein (d.h. sie werden wieder ausgestoßen, wenn Sie versuchen, sie hineinzudrücken).
  - Die Schliessungen (29) rasten ohne ein hörbares „Klick“-Geräusch ein.
  - Die Schliessungen (29) lassen sich nur schwer hineindrücken (Sie spüren einen Widerstand).
  - Das Gurtschloss (04) lässt sich nur noch mit hohem Kraftaufwand öffnen.
- Abhilfe:** Reinigen Sie das Gurtschloss (04), damit es wieder einwandfrei funktioniert:



- Nehmen Sie den Bezug von der Sitzfläche ab wie untenstehend unter „Abnehmen des Bezugs“ beschrieben.
  - Drehen Sie den Schrittgurt mit der Metallplatte (24), die das Gurtschloss (04) in der Sitzschale (18) hält, um 90° in den Längsschlitz.
  - Schieben Sie die Metallplatte (24) mit der schmalen Kante nach vorne durch den Gurtschlitz (25).
  - Weichen Sie das Gurtschloss (04) mindestens eine Stunde lang in warmem Wasser mit Geschirrspülmittel ein. Dann spülen Sie es gründlich aus und trocknen Sie es.
  - Schieben Sie die Metallplatte (24) von vorne vollständig in den Längsschlitz.
  - Drehen Sie den Schrittgurt mit der Metallplatte (24) um 90° bis sie quer zur Fahrtrichtung im Gurtschlitz (25) der Sitzschale (18) eingehakt ist.
- GEFAHR!** Prüfen Sie durch kräftiges Ziehen am Gurtschloss (04) die sichere Befestigung in der Sitzschale (17).
- Fädeln Sie das Gurtschloss (04) durch das Schrittpolster (23) am Bezug und befestigen Sie den Klettverschluss und den Bezug wieder.



### 2. ZULASSUNG

In dieser Anleitung werden die nachfolgend aufgeführten Symbole verwendet:

Symbol	Signalwort	Erklärung
	<b>GEFAHR!</b>	Gefahr schwerer Personenschäden
	<b>WARNUNG!</b>	Gefahr leichter Personenschäden
	<b>VORSICHT!</b>	Gefahr von Sachschäden
	<b>TIPP!</b>	Nützliche Hinweise

Der DUALFIX i-SIZE ist ausschließlich zur Sicherung Ihres Kindes im Fahrzeug bestimmt.

BRITAX RÖMER Kindersitz	Prüfung und Zulassung nach ECE* R 129/01	
	Körpergröße	Körpergewicht
DUALFIX i-SIZE	40-105 cm	≤ 18 kg

\*ECE = Europäische Norm für Sicherheitsausrüstung

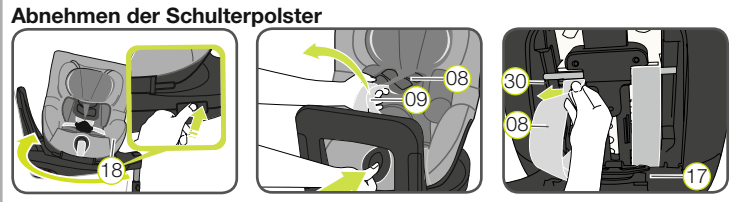
Der Kindersitz ist entsprechend den Anforderungen der europäischen Norm für Kindersicherheitsvorrichtungen (ECE R 129/01) ausgelegt, geprüft und zugelassen. Das Prüfzeichen „E“ (in einem Kreis) und die Zulassungsnummer befinden sich auf dem orangefarbenen Zulassungsetikett (Aufkleber am Kindersitz).

**GEFAHR!** Die Zulassung erlischt, sobald Sie am Kindersitz etwas verändern. Änderungen darf ausschließlich der Hersteller vornehmen. Durch eigenmächtige technische Änderungen kann die Schutzfunktion des Sitzes vermindert oder ganz aufgehoben werden. Nehmen Sie keine technischen Änderungen am Kindersitz vor.

**GEFAHR!** Der DUALFIX i-SIZE darf ausschließlich zur Sicherung Ihres Kindes im Fahrzeug verwendet werden. Er eignet sich keinesfalls zuhause als Sitzgelegenheit oder Spielzeug.

- Stellen Sie die Sitzschale (17) in die flachste Position.
  - Lockern Sie die Schultergurte (09) und öffnen Sie das Gurtschloss (04).
  - Schieben Sie die Kopfstütze (03) in die höchste Position.
  - Hängen Sie an der Kopfstütze (03) erst die Gummischlaufe (33) am unteren, dann die Haken (32) am oberen Rand aus und nehmen Sie den Bezug ab.
  - Schieben Sie die Kopfstütze (03) in ihre niedrigste Position.
  - Öffnen Sie die Druckknöpfe links und rechts am Rückenteil des Bezugs und fädeln Sie die Schultergurte (09) durch den Ausschnitt.
  - Öffnen Sie den Klettverschluss am Schrittpolster (23).
  - Hängen Sie im Beinbereich die Gummischlaufen (33) sowie die Kunststoffkarten aus.
  - Hängen Sie die elastische Naht des Bezugs aus dem Rand der Sitzschale aus.
  - Ziehen Sie den Bezug von unten über die Verstelltaste (13) mit Verstellgurt, das Gurtschloss (04) und dann mit dem Ausschnitt über die Kopfstütze (03).
- GEFAHR!** Der Kindersitz darf nicht ohne den Sitzbezug verwendet werden.

**Wiederanbringen des Bezugs:**  
Zum Aufziehen des Bezuges gehen Sie in umgekehrter Reihenfolge vor.  
**Achtung:** Die Gurte dürfen nicht verdreht sein und müssen richtig in den Gurtschlitz des Bezugs liegen.



- Drehen Sie die Sitzschale (18) in die rückwärtsgerichtete Stellung.
- Lockern Sie die Schultergurte (09) so weit wie möglich.
- Öffnen Sie die Schulterpolster (08) an den seitlichen Klettverschlüssen.
- Öffnen Sie das Bedienungsanleitungsfach (17).
- Ziehen Sie die Schultergurte (09) etwas heraus und hängen Sie die darunter liegenden Gurtschlaufen der Schulterpolster (08) aus den Kunststoffstegen (30) des Höhenverstellers aus.
- Ziehen Sie die Schulterpolster (08) nach vorne aus den Gurtschlitz.

**Wiederanbringen der Schulterpolster:**  
Befolgen Sie die Schritte zum Abnehmen in umgekehrter Reihenfolge.  
**Achtung:** Die Schulterpolster (08) und die Gurte dürfen nicht verdreht oder vertauscht sein. Die Schultergurte (09) müssen in den Schulterpolstern (08) unter dem schwarzen Abdeckband liegen.

### 3. VERWENDUNG IM FAHRZEUG

Bitte beachten Sie die Anweisungen zur Verwendung von Kinderrückhaltesystemen in der Betriebsanleitung Ihres Fahrzeugs. Beachten Sie etwaige Einschränkungen durch Airbags bei der Verwendung.

Bitte entnehmen Sie der Betriebsanleitung Ihres Fahrzeugs die Informationen über die Fahrzeugsitze, welche nach ECE R16 für die Verwendung von Kinderrückhaltesystemen zugelassen sind.

Verwendungsmöglichkeiten DUALFIX i-SIZE:

BRITAX RÖMER Kindersitz	Sitzposition Fahrzeug mit ISOFIX	
	i-Size	Nicht i-Size
DUALFIX i-SIZE	✓	Siehe Typenliste ✓

So können Sie Ihren Kindersitz verwenden:

in Fahrtrichtung	Ja 1)	
entgegen der Fahrtrichtung	Ja 1)	
Mit 2-Punkt- oder 3-Punkt-Sicherheitsgurt	Nein	
auf Sitzen mit: ISOFIX-Befestigungen	Ja 2)	

**(Bitte beachten Sie die in Ihrem Land geltenden Vorschriften)**  
1) In Fahrtrichtung 76-105 cm / Entgegen der Fahrtrichtung 40-105 cm  
2) In Fahrtrichtung 76-105 cm: Bei Vorhandensein eines Beifahrer-Airbags: Schieben Sie den Beifahrersitz weit zurück und befolgen Sie etwaige Anweisungen in der Betriebsanleitung Ihres Fahrzeugs. Entgegen der Fahrtrichtung 40-105 cm: Nicht auf Beifahrersitzen mit aktivem Front-Airbag verwenden!

**Kontakt:**  
**BRITAX RÖMER** Kindersicherheit GmbH  
Theodor-Heuss-Straße 9  
D-89340 Leipheim  
Germany  
**BRITAX EXCELSIOR LIMITED**  
1 Churchill Way West  
Andover  
Hampshire SP10 3UW  
United Kingdom

T: +49 (0) 8221 3670 -199/-299  
F: +49 (0) 8221 3670 -210  
E.: service.de@britax.com  
www.britax.com

T: +44 (0) 1264 333343  
F: +44 (0) 1264 334146  
E.: service.uk@britax.com  
www.britax.com



## DUALFIX i-SIZE

Bedienungsanleitung



## 6. SICHERHEITSHINWEISE

**⚠ Bitte nehmen Sie sich die Zeit diese Anweisungen sorgfältig durchzulesen und halten Sie sie im hierfür vorgesehenen Bedienungsanleitungsfach (17) am Kindersitz immer zum Nachschlagen bereit. Die Anleitung muss dem Kindersitz beiliegen, wenn dieser an Dritte weitergegeben wird. Damit der DUALFIX i-SIZE Ihr Kind richtig schützen kann, ist es zwingend erforderlich, dass Sie ihn genau wie in dieser Anleitung beschrieben einbauen und verwenden. Gegebenenfalls führen manche Einstellungen des Kindersitzes zu Einschränkungen bei der Nutzung auf „i-Size“ Fahrzeugsitzpositionen.**

### **⚠ GEFAHR! Zum Schutz Ihres Kindes:**

- Im Fall eines Unfalls mit einer Aufprallgeschwindigkeit über 10 km/h kann der Kindersitz unter Umständen beschädigt werden, ohne dass der Schaden unmittelbar offensichtlich ist. In diesem Fall muss der Kindersitz ausgetauscht werden. Bitte entsorgen Sie ihn ordnungsgemäß.
- Lassen Sie den Kindersitz grundsätzlich überprüfen, wenn er beschädigt wurde (z.B. wenn er zu Boden gefallen ist).
- Kontrollieren Sie regelmäßig alle wichtigen Teile auf Beschädigungen. Stellen Sie sicher, dass insbesondere alle mechanischen Bauteile perfekt funktionsfähig sind.
- Schmieren oder ölen Sie niemals Teile des Kindersitzes.
- Lassen Sie Ihr Kind niemals unbeaufsichtigt im Kindersitz im Fahrzeug zurück.
- Lassen Sie Ihr Kind ausschließlich von der Gehwegseite in das Fahrzeug ein- und aus dem Fahrzeug aussteigen.
- Schützen Sie den Kindersitz gegen intensive direkte Sonneneinstrahlung, solange er nicht benutzt wird. Der Kindersitz kann unter direkter Sonneneinstrahlung sehr heiß werden. Kinderhaut ist empfindlich und könnte dadurch verletzt werden.
- Je enger der Gurt am Körper Ihres Kindes anliegt, desto besser geschützt ist Ihr Kind. Vermeiden Sie daher Ihrem Kind dicke Kleidung unter dem Gurt anzuziehen.
- Machen Sie auf langen Fahrten regelmäßig Pausen, um Ihrem Kind Gelegenheit zu geben, herumzutollen und zu spielen.
- Verwendung auf dem Rücksitz: Schieben Sie den Vordersitz weit genug nach vorn, damit die Füße Ihres Kindes nicht an die Rückenlehne des Vordersitzes stoßen können (um die Verletzungsgefahr zu vermeiden).

### **⚠ GEFAHR! Zum Schutz aller Fahrzeuginsassen:**

Bei einer Notbremsung oder einem Unfall können ungesicherte Gegenstände und Personen andere Mitfahrer verletzen. Bitte achten Sie deshalb stets darauf, dass...

- Sie keine anderen Last aufnehmenden Berührungspunkte als die in dieser Anleitung beschriebenen und am Kindersitz markierten verwenden.
- die Rückenlehnen der Fahrzeugsitze festgestellt sind (z.B. umklappbare Rückstuhlsbank einrasten).
- im Fahrzeug (z.B. auf der Hutablage) alle schweren oder scharfkantigen Gegenstände gesichert sind.
- alle Personen im Fahrzeug angeschnallt sind.
- der Kindersitz im Fahrzeug immer gesichert ist, auch wenn kein Kind transportiert wird.
- ⚠ WARNUNG! Zum Schutz beim Umgang mit dem Kindersitz:**
- Den Kindersitz nie freistehend verwenden, auch nicht zum Probesitzen.
- Um Beschädigungen zu vermeiden, achten Sie darauf, dass der Kindersitz nicht zwischen harten Gegenständen (Fahrzeugaufbauten, Sitzschienen, usw.) eingeklemmt wird.
- Bewahren Sie den Kindersitz an einem sicheren Ort auf, wenn er nicht benutzt wird. Legen Sie keine schweren Gegenstände auf dem Sitz ab und lagern Sie ihn nicht direkt neben Wärmequellen oder in direktem Sonnenlicht.

### **⚠ VORSICHT! Zum Schutz Ihres Fahrzeuges:**

- Bestimmte, aus empfindlicheren Materialien, gefertigte Fahrzeug-Sitzbezüge (z.B. Velours, Leder, usw.) können bei der Verwendung von Kindersitzen Verschleißspuren davontragen. Zum optimalen Schutz Ihrer Fahrzeug-Sitzbezüge empfehlen wir die Verwendung der BRITAX RÖMER Kindersitz-Unterlage aus unserem Zubehörprogramm.

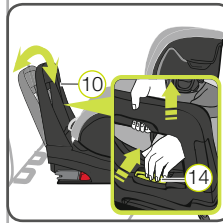
## 7. VORBEREITENDE ARBEITEN



1. Wenn Ihr Fahrzeug nicht standardmäßig mit ISOFIX Einführhilfen ausgestattet ist, klemmen Sie die zwei Einführhilfen (02), welche im Lieferumfang des Sitzes enthalten sind\*, mit nach oben weisendem Ausschnitt auf die zwei ISOFIX-Befestigungspunkte (01) Ihres Fahrzeuges.  
**ⓘ TIPP!** Die ISOFIX-Befestigungspunkte befinden sich zwischen der Sitzfläche und der Rückenlehne des Fahrzeugsitzes.
2. Verschieben Sie die Kopfstütze des Fahrzeugsitzes in die oberste Position.

\* Die Einführhilfen erleichtern das Einbauen des Kindersitzes mit Hilfe der ISOFIX-Befestigungspunkte und verhindern Beschädigungen der Fahrzeugsitzbezüge. Solange sie nicht gebraucht werden, entfernen Sie sie und bewahren Sie sie an einem sicheren Ort auf. Bei Fahrzeugen mit umlegbarer Rückenlehne müssen vor dem Umlegen der Rückenlehne die Einführhilfen entfernt werden. Etwaige auftretende Probleme rühren gewöhnlich von Schmutz oder Fremdkörpern auf den Einführhilfen und auf den Haken her. Beseitigen Sie Schmutz oder Fremdkörper, um solchen Problemen abzuwehren.

## 8. EINBAU DES KINDERSITZES



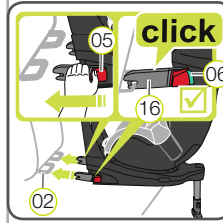
### 1. DÄMPFUNGSBÜGEL ANPASSEN

- 1.1 Stellen Sie den rückwärtsgerichteten Kindersitz in Fahrtrichtung auf einen für die Verwendung zugelassenen Fahrzeugsitz.
- 1.2 Halten Sie mit einer Hand den Verstellgriff (14) am Dämpfungsbügel (10) gedrückt und ziehen Sie gleichzeitig mit der anderen Hand den Dämpfungsbügel (10) nach oben, bis dieser entriegelt ist.
- 1.3 Passen Sie den Winkel des Dämpfungsbügels (10) dem Sitzwinkel Ihrer Fahrzeugsitzrückenlehne an, so dass der Dämpfungsbügel (10) mit einem „Klick“-Geräusch einrastet.



### 2. ISOFIX VORBEREITEN

- 2.1 Ziehen Sie an der grauen Stoffschleife (15), bis die ISOFIX-Rastarme (16) vollständig ausgefahren sind.
- 2.2 Drücken Sie auf beiden Seiten des Sitzes den grünen Sicherungsknopf (06) und den roten Löseknopf (05) gegeneinander. So stellen Sie sicher, dass beide Haken der ISOFIX-Rastarme (16) geöffnet und einsatzbereit sind.



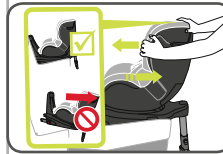
### 3. ISOFIX BEFESTIGEN

- 3.1 Positionieren Sie die beiden ISOFIX-Rastarme (16) direkt vor den beiden Einführhilfen (02).
- 3.2 Schieben Sie beide ISOFIX-Rastarme (16) in die Einführhilfen (02) bis die ISOFIX-Rastarme (16) auf beiden Seiten mit einem „Klick“-Geräusch einrasten.  
**⚠ GEFAHR!** Der grüne Sicherungsknopf (06) muss auf beiden Seiten sichtbar sein, damit der Kindersitz richtig befestigt ist.



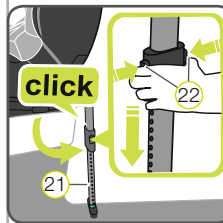
### 4. KINDERSITZ FESTDRÜCKEN

Drücken Sie den Kindersitz soweit wie möglich gegen die Fahrzeugsitzrückenlehne.



### 5. BEFESTIGUNG PRÜFEN

Rütteln Sie am Kindersitz, um sicherzustellen, dass er sicher befestigt ist, und kontrollieren Sie die Sicherungsknöpfe (06), um sicherzustellen, dass beide Anzeigen vollständig grün sind.



### 6. STÜTZBEIN INSTALLIEREN

- 6.1 Ziehen Sie das Stützbein (21) so weit weg von der Rückseite des Kindersitzes bis ein „Klick“-Geräusch zu hören ist und das Stützbein (21) vollständig ausgeschwenkt ist. Die rote Markierung darf nicht mehr sichtbar sein.
- 6.2 Drücken Sie beide Verstelltasten (22) und ziehen Sie das Stützbein (21) so weit aus, bis es sicher auf dem Fahrzeugboden steht. Die Anzeige am Stützbein (21) muss vollständig grün anzeigen und die beiden Verstelltasten (22) müssen mit einem „Klick“-Geräusch einrasten.



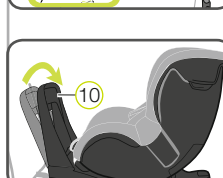
**⚠ GEFAHR!** Das Stützbein (21) darf nie in der Luft hängen oder mit Gegenständen unterlegt werden. Achten Sie auch darauf, dass das Stützbein (21) nicht das DUALFIX i-SIZE Unterteil (19) von der Sitzfläche des Fahrzeugsitzes hebt.

## 9. WECHSELN DER FAHRTRICHTUNG

Der DUALFIX i-SIZE kann:

1. Von 40-105 cm ( $\leq 18$  kg) rückwärtsgerichtet verwendet werden.
2. Ab 15 Monate: 76-105 cm ( $\leq 18$  kg) vorwärtsgerichtet verwendet werden.

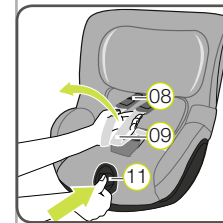
Zum Wechsel der Fahrtrichtung drücken Sie die Drehungstaste (20) und drehen Sie den Sitz in die gewünschte Richtung, bis er einrastet. Bei der vorwärtsgerichteten Verwendung, muss sich der Dämpfungsbügel (10) in der senkrechten Position befinden.



**⚠ GEFAHR!** Stellen Sie vor jeder Autofahrt sicher, dass der drehbare Teil des Kindersitzes ganz eingerastet ist, indem Sie versuchen, den Kindersitz in beide Richtungen zu drehen.

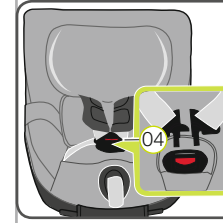
**⚠ GEFAHR!** Verwenden Sie den Kindersitz nicht in vorwärtsgerichteter Stellung, wenn Ihr Kind kleiner als 76 cm / 15 Monate alt ist.

## 10. VERWENDUNG DES KINDERSITZES



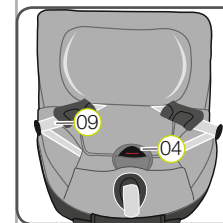
### 1. SCHULTERGURTE LOCKERN

Zum Lockern der Schultergurte drücken Sie die Gurtverstelltaste (11) und ziehen gleichzeitig beide Schultergurte (09) nach vorne.  
**⚠ ACHTUNG!** Ziehen Sie nicht an den Schulterpolstern (08).



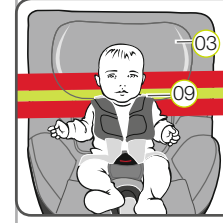
### 2. GURTSCHLOSS ÖFFNEN

Zum Öffnen des Gurtschlusses (04) drücken Sie die rote Taste am Gurtschloss.



### 3. KIND IN KINDERSITZ SETZEN

Setzen Sie Ihr Kind in den Kindersitz. Achten Sie darauf, dass das Gurtschloss (04) nach vorne umgelegt ist, und setzen Sie Ihr Kind in den Kindersitz.  
**⚠ GEFAHR!** Verwenden Sie den Kindersitz nur rückwärtsgerichtet auf dem Beifahrersitz, wenn der Front-Airbag deaktiviert ist.



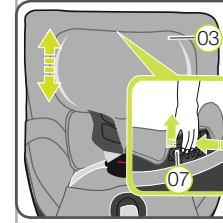
### 4. SCHULTERGURTE PLATZIEREN

Legen Sie die Schultergurte (09) über die Schultern Ihres Kindes.  
**⚠ ACHTUNG!** Die Schultergurte (09) dürfen nicht verdreht oder vertauscht sein.

### 5. EINSTELLEN DER KOPFSTÜTZE

Eine richtig eingestellte Kopfstütze (03) gewährleistet optimalen Schutz für Ihr Kind im Kindersitz:

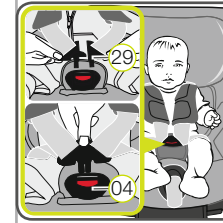
Die Kopfstütze (03) muss so eingestellt werden, dass die Schultergurte (09) auf Schulterhöhe Ihres Kindes oder ein wenig darüber liegen.



- Die Schultergurte (09) müssen so eingestellt werden, dass sie waagrecht verlaufen oder knapp oberhalb der Schultern Ihres Kindes liegen.
- Die Schultergurte (09) dürfen nicht hinter dem Rücken des Kindes, auf Höhe oder über den Ohren verlaufen.

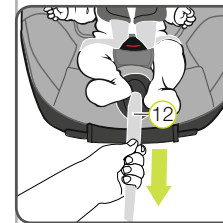
Zum Einstellen der Kopfstütze:

- 5.1 Lockern Sie das Gurtzeug (8.1)
- 5.2 Halten Sie die Lösetaste (07) der Kopfstütze (03) gedrückt und verschieben Sie die Kopfstütze (03) bis zur richtigen Schultergurtgröße.
- 5.3 Prüfen Sie, ob die Kopfstütze (03) richtig eingerastet ist, indem Sie die Kopfstütze (03) ein wenig nach unten verschieben.



### 6. GURTSCHLOSS SCHLIESSEN

Stecken Sie die beiden Schliessungen (29) zusammen und rasten Sie diese mit einem hörbaren „Klick“-Geräusch im Gurtschloss (04) ein.



### 7. VERSTELLGURT SPANNEN

Ziehen Sie am Verstellgurt (12) bis der Gurt flach und eng am Körper Ihres Kindes anliegt.

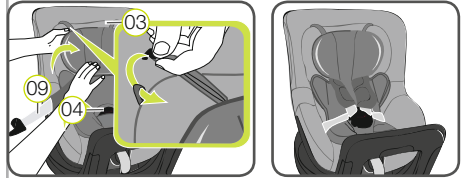
**⚠ WARNUNG!** Die Hüftgurte müssen so tief wie möglich über die Leistenbeuge Ihres Kindes verlaufen.

### **⚠ Prüfen Sie zur Sicherheit Ihres Kindes vor jeder Autofahrt, ob ...**

- der Kindersitz auf beiden Seiten mit den ISOFIX-Verriegelungsarmen (16) in die ISOFIX-Befestigungspunkte (01) eingerastet ist und beide ISOFIX-Anzeiger (06) vollständig grün sind;
- der Kindersitz sicher befestigt ist;
- das Stützbein (21) fest auf dem Fahrzeugboden steht und die Anzeige am

- Stützbein (21) grün ist;
- die drehbare Sitzschale (18) vollständig eingerastet ist und beide Indikatoren die Farbe schwarz anzeigen.
- die Gurte des Kindersitzes eng am Körper des Kindes anliegen, ohne es einzuschnüren;
- die Schultergurte (09) richtig eingestellt sind und die Gurte nicht verdreht sind;
- die Schulterpolster (08) sich in der richtigen Position am Körper Ihres Kindes befinden;
- der Front-Airbag deaktiviert ist, wenn Sie den Kindersitz rückwärtsgerichtet auf dem Beifahrersitz verwenden.
- der Kindersitz sich in der richtigen Fahrtrichtung für das Alter / die Größe Ihres Kindes befindet.
- die Schliessungen (29) in das Gurtschloss (04) eingerastet sind.
- ⚠ ACHTUNG!** Wenn Ihr Kind versucht, die ISOFIX-Entriegelungstasten (05) oder das Gurtschloss (04) zu öffnen, halten Sie umgehend an, sobald dies möglich ist. Prüfen Sie, ob der Kindersitz richtig befestigt ist, und stellen Sie sicher, dass Ihr Kind richtig gesichert ist. Erklären Sie Ihrem Kind die mit seinem Handeln verbundenen Gefahren.

## 11. BABYEINSATZ VERWENDEN

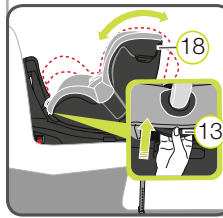


Der Babyeinsatz muss bis zu der maximalen Körpergröße von 60 cm verwendet werden. Legen Sie den Babyeinsatz in den Kindersitz und legen Sie beide Schultergurte (09) über den Babyeinsatz. Hängen Sie die beiden Plastikhaken in die Schlaufen am Bezug der Kopfstütze (03) ein. Führen Sie das Gurtschloss (04) und das Schrittpolster durch die Aussparungen am unteren Teil des Babyeinsatzes.

**⚠ ACHTUNG!** Vergewissern Sie sich immer, dass Ihr Kind richtig gesichert ist.

## 12. SITZWINKEL EINSTELLEN

Die Sitzschale des DUALFIX i-SIZE kann vorwärts- und rückwärtsgerichtet in jeweils sechs verschiedenen Neigungswinkeln verwendet werden:



### **Zum Verstellen des Sitzwinkels:**

Ziehen Sie den Verstellgriff (13) nach vorne und drücken/schieben Sie die Sitzschale (18) in die gewünschte Position.  
**⚠ GEFAHR!** Die Sitzschale (18) muss in jeder Position fest mit einem „Klick“-Geräusch einrasten. Ziehen Sie an der Sitzschale (18), um das Einrasten zu überprüfen.

## 13. AUSBAU DES KINDERSITZES

1. Drücken Sie beide Verstelltasten (22) des Stützbeins und schieben Sie den unteren Teil des Stützbeins in den oberen Teil, bis dieser ganz eingefahren ist. Lassen Sie die Verstelltasten los, um das Stützbein in seiner eingefahrenen Position zu fixieren.
  2. Lösen Sie die ISOFIX Befestigung auf beiden Seiten indem Sie den grünen Sicherungsknopf (06) und den roten Löseknopf (05) gegeneinander drücken.
  3. Schieben Sie die ISOFIX-Rastarme (16) zurück in die Sitzschale (18).  
**ⓘ TIPP!** Die ISOFIX-Rastarme sind gegen Beschädigungen geschützt, wenn sie wieder in das Sitzunterteil geschoben werden.
- ⚠ GEFAHR!** Der Kindersitz muss im Fahrzeug immer gesichert sein, auch wenn kein Kind transportiert wird.

## 14. ENTSORGUNG

Bitte beachten Sie die Entsorgungsbestimmungen Ihres Landes.

Entsorgung der Verpackung	Container für Kartonagen
Sitzbezug	Restmüll, thermische Verwertung
Kunststoffteile	Entsprechend der Kennzeichnung in den entsprechenden Container
Metallteile	Container für Metalle
Gurtbänder	Container für Polyester
Schloss & Zunge	Restmüll