

1. ALLGEMEINE SICHERHEITSHINWEISE

⚠ **Bitte nehmen Sie sich die Zeit diese Anweisungen sorgfältig durchzulesen und halten Sie sie in der hierfür vorgesehenen Aufbewahrungstasche (14) am Kindersitz immer zum Nachschlagen bereit. Die Anleitung muss dem Kindersitz beiliegen, wenn dieser an Dritte weitergegeben wird.**

⚠ GEFAHR! Zum Schutz Ihres Kindes:

- Achten Sie vor dem Schließen der Fahrzeughür darauf, dass weder Ihr Kind noch Teile des Kindersitzes in die Fahrzeughür eingeklemmt werden können.
- Im Fall eines Unfalls mit einer Aufprallgeschwindigkeit über 10 km/h kann der Kindersitz unter Umständen beschädigt werden, ohne dass der Schaden unmittelbar offensichtlich ist. In diesem Fall muss der Kindersitz ausgetauscht werden. Bitte entsorgen Sie ihn ordnungsgemäß.
- Lassen Sie den Kindersitz grundsätzlich überprüfen, wenn er beschädigt wurde (z.B. wenn er zu Boden gefallen ist).
- Kontrollieren Sie regelmäßig alle wichtigen Teile auf Beschädigungen. Stellen Sie sicher, dass insbesondere alle mechanischen Bauteile perfekt funktionsfähig sind.
- Schmieren oder ölen Sie niemals Teile des Kindersitzes.
- Lassen Sie Ihr Kind niemals unbeaufsichtigt im Kindersitz im Fahrzeug zurück.
- Lassen Sie Ihr Kind ausschließlich von der Gehwegseite in das Fahrzeug ein- und aus dem Fahrzeug aussteigen.
- Schützen Sie den Kindersitz gegen intensive direkte Sonneneinstrahlung, solange er nicht benutzt wird. Der Kindersitz kann unter direkter Sonneneinstrahlung sehr heiß werden. Kinderhaut ist empfindlich und könnte dadurch verletzt werden.
- Je enger der Gurt am Körper Ihres Kindes anliegt, desto besser geschützt ist Ihr Kind. Vermeiden Sie daher Ihrem Kind dicke Kleidung unter dem Gurt anzuziehen.
- Machen Sie auf langen Fahrten regelmäßig Pausen, um Ihrem Kind Gelegenheit zu geben, herumzutollen und zu spielen.
- Verwendung auf dem Rücksitz: Schieben Sie den Vordersitz weit genug nach vorn, damit die Füße Ihres Kindes nicht an die Rückenlehne des Vordersitzes stoßen können (um die Verletzungsgefahr zu vermeiden).

⚠ GEFAHR! Zum Schutz aller Fahrzeuginsassen:

Bei einer Notbremsung oder einem Unfall können ungesicherte Gegenstände und Personen andere Mitfahrer verletzen. Bitte achten Sie deshalb stets darauf, dass...

- Sie keine anderen Last aufnehmenden Berührungspunkte verwenden, als die in dieser Anleitung beschriebenen und am Kindersitz markierten.
- die Rückenlehnen der Fahrzeugsitze festgestellt sind (z.B. umklappbare Rück-sitzbank einrasten).

- im Fahrzeug (z.B. auf der Hutablage) alle schweren oder scharfkantigen Gegenstände gesichert sind.
- alle Personen im Fahrzeug angeschnallt sind.
- der Kindersitz im Auto immer gesichert ist, auch wenn kein Kind transportiert wird.

⚠ WARNUNG! Zum Schutz beim Umgang mit dem Kindersitz:

- Den Kindersitz nie freistehend verwenden, auch nicht zum Probesitzen.
- Um Beschädigungen zu vermeiden, achten Sie darauf, dass der Kindersitz nicht zwischen harten Gegenständen (Autotür, Sitzschienen, usw.) eingeklemmt wird.
- Bewahren Sie den Kindersitz an einem sicheren Ort auf, wenn er nicht benutzt wird. Legen Sie keine schweren Gegenstände auf dem Sitz ab und lagern Sie ihn nicht direkt neben Wärmequellen oder in direktem Sonnenlicht.

⚠ VORSICHT! Zum Schutz Ihres Fahrzeuges:

- Bestimmte, aus empfindlicheren Materialien gefertigte Autositzbezüge (z.B. Velours, Leder, usw.) können bei der Verwendung von Kindersitzen Verschleißspuren davontragen. Zum optimalen Schutz Ihrer Autositzbezüge empfehlen wir die Verwendung der BRITAX RÖMER Kindersitz Unterlage aus unserem Zubehörprogramm.

2. VERWENDUNG IM FAHRZEUG

Bitte beachten Sie die Anweisungen zur Verwendung von Kinderrückhaltesystemen in der Betriebsanleitung Ihres Fahrzeugs. Der Sitz kann in Fahrzeugen mit ISOFIX- & Top-Tether Verankerungspunkten, in Fahrzeugen mit ISOFIX & 3-Punkt-Gurt (siehe Typenliste) verwendet werden und in Fahrzeugen mit 3-Punkt-Gurt.

Bitte entnehmen Sie der Betriebsanleitung Ihres Fahrzeuges die Informationen über die Sitze, welche für Kindersitze in der Gewichtsklasse 9 bis 36 kg zugelassen sind.

Der ADVANSAFIX IV R ist für drei unterschiedliche Einbaumethoden zugelassen:

Gruppe	Einbaumethode	Zulassungsart	Kapitel in der Gebrauchsanleitung
1 (9-18 kg)	ISOFIX + TopTether	universal	A
2/3 (15-36 kg)	ISOFIT + Fahrzeuggurt	semi-universal ¹⁾	B1
2/3 (15-36 kg)	Fahrzeuggurt	universal	B2

¹⁾ Dies bedeutet der Kindersitz darf nur in Fahrzeugen verwendet werden, die in der beiliegenden Fahrzeugtypenliste aufgeführt sind. Diese Typenliste wird ständig auf dem neuesten Stand gehalten. Die neueste Version erhalten Sie bei uns oder auf www.britax.com

So können Sie Ihren Kindersitz verwenden:

in Fahrtrichtung	ja
entgegen der Fahrtrichtung	nein ¹⁾
mit 2-Punkt-Gurt	nein
mit 3-Punkt-Gurt ²⁾	ja
mit ISOFIX-Befestigungspunkten (zwischen Sitzfläche und Rückenlehne)	ja
auf Beifahrersitz	ja ³⁾
auf äußeren Rücksitzen	ja
auf mittlerem Rücksitz (mit 3-Punkt-Gurt)	ja ⁴⁾

- 1) Verwendung ist nur auf einem rückwärtsgerichteten Fahrzeugsitz (z.B. Van, Minibus) zulässig, der auch für den Transport von Erwachsenen zugelassen ist. Es darf kein Airbag auf den Sitz wirken.
- 2) Der Gurt muss nach ECE R 16 (oder vergleichbarer Norm) genehmigt sein, z.B. erkennbar am umrandeten „E“, „e“ auf dem Prüfetikett am Gurt.
- 3) bei Front-Airbag: Autositz weit nach hinten schieben, Hinweis im Fahrzeug-Handbuch beachten.
- 4) Verwendung ist nicht möglich, wenn nur ein 2-Punkt-Gurt vorhanden ist.

3. ZULASSUNG

BRITAX RÖMER Kindersitz	Prüfung und Zulassung nach ECE* R 44/04	
	Gruppe	Körpergewicht
ADVANSAFIX IV R	I+II+III	9 bis 36 kg

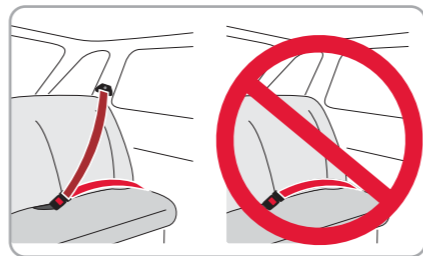
*ECE = Europäische Norm für Sicherheitsausrüstung

Der Kindersitz ist entsprechend den Anforderungen der europäischen Norm für Kindersicherheits-einrichtungen (ECE R 44/04) ausgelegt, geprüft und zugelassen. Das Prüfzeichen E (in einem Kreis) und die Zulassungsnummer befinden sich auf dem orangefarbenen Zulassungsetikett (Aufkleber am Kindersitz).

⚠ **GEFAHR!** Die Zulassung erlischt, sobald Sie am Kindersitz etwas verändern. Änderungen darf ausschließlich der Hersteller vornehmen.

⚠ **GEFAHR!** Sichern Sie Ihr Kind oder den Kindersitz niemals mit einem 2-Punkt-Gurt. Wird Ihr Kind im Kindersitz nur mit einem 2-Punkt-Gurt gesichert, kann es dadurch bei einem Unfall schwer verletzt oder sogar getötet werden.

⚠ **WARNUNG!** Der ADVANSAFIX IV R darf ausschließlich zur Sicherung Ihres Kindes im Fahrzeug verwendet werden. Er eignet sich keinesfalls zuhause als Sitzgelegenheit oder Spielzeug.



4. PFLEGE UND WARTUNG

PFLEGE DES GURTSCHLOSSES

Eine Voraussetzung für die Sicherheit Ihres Kindes ist, dass das Gurtschloss richtig funktioniert. Funktionsstörungen des Gurtschlösses rühren gewöhnlich von Schmutzansammlungen oder Fremdkörpern her. Funktionsstörungen sind unter anderem:

- Die Schliessungen werden nach Drücken der roten Entriegelungstaste nur langsam ausgestoßen.
- Die Schliessungen rasten nicht mehr ein (d. h. sie werden wieder ausgestoßen, wenn Sie versuchen, sie hineinzudrücken).
- Die Schliessungen rasten ohne ein hörbares „Klick“-Geräusch ein.
- Die Schliessungen lassen sich nur schwer hineindrücken (Sie spüren einen Widerstand).
- Das Gurtschloss lässt sich nur noch mit hohem Kraftaufwand öffnen.

Abhilfe

Spülen Sie das Gurtschloss aus, damit es wieder einwandfrei funktioniert:

REINIGEN DES GURTSCHLOSSES

1. Öffnen Sie den Klettverschluss am Schrittpolster (31) und nehmen Sie es ab.
2. Entnehmen Sie die graue Wechselplatte (32) wie in Kapitel „11. ABNEHMEN DES 5-PUNKT-GURTS & WIEDERANBRINGEN DES SECUREGUARD“ beschrieben.
3. Legen Sie die Wechselplatte (32) mit dem Gurtschloss (20) für mindestens eine Stunde in warmes Wasser mit Spülmittel.
4. Spülen Sie das Gurtschloss (20) gründlich aus und trocknen Sie es vollständig.
5. Befestigen Sie die Wechselplatte (32) wie in Kapitel „11. ABNEHMEN DES 5-PUNKT-GURTS & WIEDERANBRINGEN DES SECUREGUARD“ beschrieben.
6. Befestigen Sie das Schrittpolster (31).

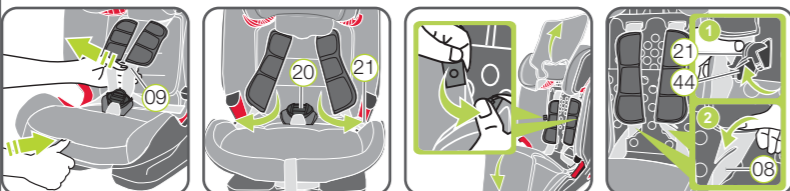
REINIGUNG

⚠ **VORSICHT!** Bitte sorgen Sie dafür, dass Sie ausschließlich Original Britax Ersatz-Sitzbezüge verwenden, da der Sitzbezug ein integraler Bestandteil des Kindersitzes und wichtig für ein einwandfreies Funktionieren des Systems ist. Ersatz-Sitzbezüge erhalten Sie bei Ihrem Fachhändler.

⚠ **VORSICHT!** Der Kindersitz darf nicht ohne Bezug verwendet werden.

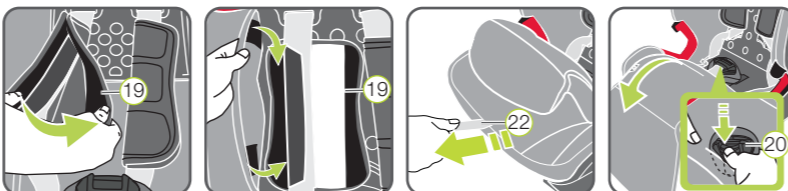
- Der Bezug kann abgenommen und mit einem milden Waschmittel im Feinwaschprogramm der Waschmaschine (30 °C) gewaschen werden. Bitte beachten Sie die Anleitung auf dem Waschetikett des Bezugs.
- Die Schulterpolster können abgenommen und mit lauwarmen Seifenlauge gewaschen werden.
- Die Kunststoffteile, der SecureGuard und die Gurte können mit einer Seifenlauge gereinigt werden. Verwenden Sie keine scharfen Reinigungsmittel (wie Lösemittel).

11. ABNEHMEN DES 5-PUNKT-GURTS & WIEDERANBRINGEN DES SECUREGUARD



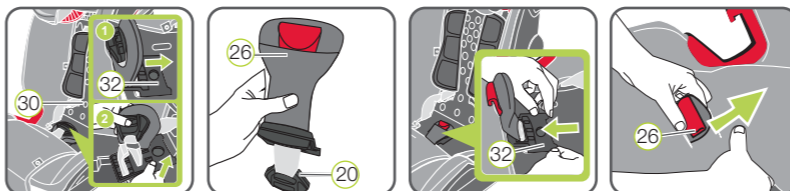
Wir empfehlen den 5-Punkt-Gurt solange wie möglich zu verwenden und den Umbau erst durchzuführen, wenn Ihr Kind über 15 kg wiegt und die oberste Position der Kopfstütze erreicht ist.

1. Lockern Sie den 5-Punkt-Gurt (09) des Kindersitzes so weit wie möglich.
2. Öffnen Sie das Gurtschloss (20) und legen Sie die Schliessungen (21) in die seitlichen Gurtführungen.
3. Lösen Sie die Druckknöpfe am Rückenteil und klappen Sie die obere Hälfte des Bezuges nach oben und die untere Hälfte nach unten weg.
4. Stecken Sie die Schliessungen (21) in die dafür vorgesehene Aussparung (44) am



Innenteil der Rückenlehne.

5. Öffnen Sie die beiden Schulterpolster (19) an den seitlichen Klettverschlüssen.
6. Schieben Sie das Klettband der beiden geöffneten Schulterpolster (19) unter den Bezug der Rückenlehne und befestigen es am dafür vorgesehenen Flauschband. Achten Sie darauf, dass die beiden Schulterpolster nicht übereinander liegen.
7. Ziehen Sie am Gurtverstellband (22), um das Gurtzeug zu straffen.
8. Lösen Sie die beiden Druckknöpfe am Bezug der Sitzfläche und klappen Sie den Bezug nach oben und die untere Hälfte nach unten weg.
9. Heben Sie die graue Wechselplatte (32) an und schieben Sie diese mit dem Gurt-



10. Drehen Sie die graue Wechselplatte (32) um, so dass sich der SecureGuard (B) (26) oben und das Gurtschloss (A) (20) unten befindet.
11. Verstauen Sie das Gurtschloss (20) in der dafür vorgesehenen Mulde und schieben Sie die graue Wechselplatte (32) zurück in ihre Halterung, bis diese mit einem „Klick“-Geräusch einrastet.
12. Fädeln Sie den SecureGuard (26) durch den Schlitz im Bezug mit dem Annäher B.

Abziehen des Bezugs

Kopfstütze

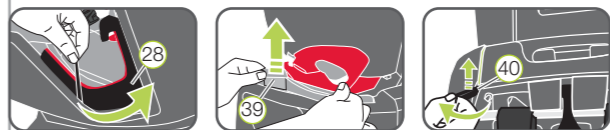


1. Öffnen Sie die beiden Druckknöpfe (33) an den Gurtschlitten.
2. Verschieben Sie die Kopfstütze des Kindersitzes in die oberste Position.
3. Ziehen Sie den Elastikbund oben vom Schalenrand ab und ziehen Sie die Steckkarten (34) aus den beiden Schlitten in der Schale.
4. Nehmen Sie die Bezugskante aus dem Spalt zwischen Sitzschale und Dämpfungseinleger.
5. Haken Sie die Gummischlaufen (35) unterhalb der Kopfstütze aus.

Sitzschale



6. Öffnen Sie den Klettverschluss am Schrittpolster (31) und nehmen Sie es ab.
7. Öffnen Sie die vier Druckknöpfe (36) an Sitz- und Rückenfläche.
8. Schieben Sie das Gurtschloss (20) oder den SecureGuard (26) durch den Bezugschlitz.
9. Haken Sie die Gummischlaufen (37) vorne unterhalb der Sitzfläche aus und ziehen Sie die Steckkarten (38) aus der Sitzschale.
10. Ziehen Sie die elastischen Schlaufen vorsichtig aus dem umlaufenden Spalt der Gurtführungen (28).
11. Nehmen Sie die Bezugskante und die Steckkarten (39) aus dem Spalt zwischen Sitzschale und Dämpfungseinleger.
12. Ziehen Sie die Gummischlaufen (40) oben auf der Rückseite der Rückenlehne aus dem Spalt an der Sitzschale und haken Sie sie aus.



Wiederanbringen des Bezugs:

Befolgen Sie diese Schritte einfach in umgekehrter Reihenfolge.

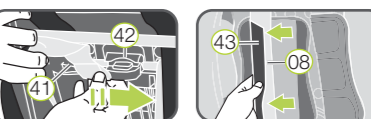
⚠ **VORSICHT!** Verwenden Sie den Kindersitz in Einbaumethode A immer mit richtig eingebautem Gurtschloss (20) und in Einbaumethode B immer mit richtig eingebautem SecureGuard (26). Vergewissern Sie sich, dass die Wechselplatte (45) richtig befestigt ist.

⚠ **VORSICHT!** Achten Sie darauf, dass die Gurtbänder nicht verdreht sind und dass sie richtig in den Gurtschlitten des Bezugs liegen. Für das Gurtschloss (20) ist der hintere und für den SecureGuard (26) der vordere Gurtschlitz im Sitzbezug vorgesehen. Der Gurtschlitz an der Sitzvorderkante ist für den Verstellgurt (22) des Gurtzeugs.

Abnehmen der Schulterpolster



1. Lockern Sie die Schultergurte (08) so weit wie möglich.
2. Öffnen Sie die Schulterpolster (19) an den seitlichen Klettverschlüssen.



Rückseite des Kindersitzes

3. Legen Sie den Top Tether (13) nach vorne über den Sitz.
4. Haken Sie die Aufbewahrungstasche (14) oben aus.
5. Ziehen Sie die Schultergurte (08) etwas heraus, so dass Sie die darunter liegenden Gurtschlaufen der Schulterpolster (19) sehen.
6. Hängen Sie die Gurtschlaufen aus den Kunststoffstegen (41) des Schultergurthöhenverstellers (42) aus.
7. Ziehen Sie die Schulterpolster (19) nach vorne aus den Gurtschlitten.

Wiederanbringen der Schulterpolster

Befolgen Sie diese Schritte einfach in umgekehrter Reihenfolge.

⚠ **VORSICHT!** Die Schultergurte (19) und die Gurte dürfen nicht verdreht oder vertauscht sein. Die Schultergurte (08) müssen in den Schulterpolstern (19) unter dem schwarzen Abdeckband (43) liegen.

9 – 36 kg
* 9 M. ~ 12 J.

britax
römer

ADVANSAFIX IV R

DE

Gebrauchsanleitung



www.britax-roemer.com

BRITAX RÖMER Child Safety EMEA

www.britax-roemer.com | hello@britax-roemer.com

BRITAX RÖMER Kindersicherheit GmbH
Theodor-Heuss-Straße 9
89340 Leihpheim
Germany
+49 (0) 8221 3670 199

BRITAX Excelsior Limited
1 Churchill Way West
Andover
Hampshire SP10 3UW
United Kingdom
+44 (0) 1264 386034

BRITAX Nordiska Barn AB
Jörgen Kocksgatan 4
SE-211 20 Malmö
Sweden

