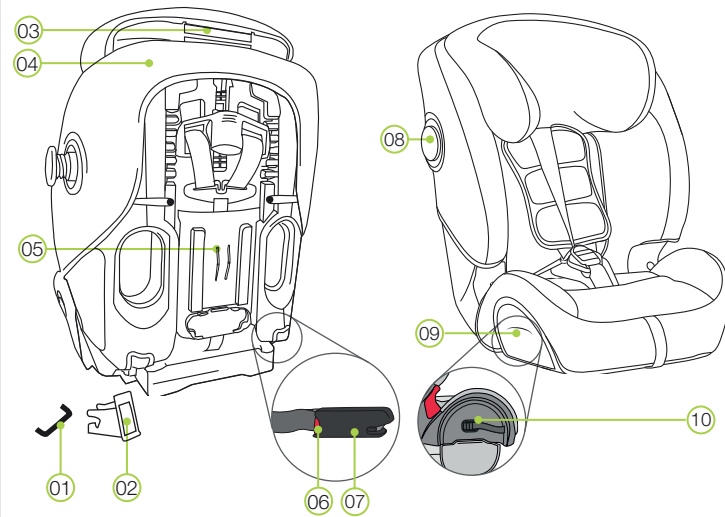


1. PREHLAD VÝROBKU



- 01 Upevňovacie body ISOFIX (auto)
- 02 Pomôcky pre zavedenie ISOFIX
- 03 Prestavovač výšky opierky hlavy
- 04 Operadlo
- 05 Priechnik pre návod na použitie
- 06 Zaisťovacie tlačidlo ISOFIT
- 07 Západkové ramená ISOFIT
- 08 SICT
- 09 Krytka
- 10 Nastavovacie tlačidlo ISOFIT

Ak máte ďalšie otázky týkajúce sa používania, obráťte sa prosím na nás: **BRITAX RÖMER Kindersicherheit GmbH**  
Theodor-Heuss-Straße 9  
89340 Leipheim  
Germany  
Tel.: +49 (0) 8221 3670 -199/-299  
Fax: +49 (0) 8221 3670 -210  
E-mail: service.de@britax.com  
www.britax.com

**BRITAX EXCELSIOR LIMITED**  
1 Churchill Way West  
Andover  
Hampshire SP10 3UW  
United Kingdom  
Tel.: +44 (0) 1264 333343  
Fax: +44 (0) 1264 334146  
E-mail: service.uk@britax.com  
www.britax.com

2. SCHVÁLENIE

<b>BRITAX RÖMER</b> Detská autosedačka	Kontrola a osvedčenie podľa ECE* R 44/04 *ECE = Európska norma pre bezpečnostné vybavenie	
	Skupina	Telesná hmotnosť
<b>EVOLVA 1-2-3 SL SICT</b>	I	9 až 18 kg
	II+III	15 až 36 kg

Detská autosedačka je konštruovaná, kontrolovaná a schválená podľa požiadaviek európskej normy pre bezpečnostné vybavenia pre deti (ECE R 44/04). Skúšobná značka E (v krúžku) a číslo osvedčenia sa nachádzajú na oranžovej etikete osvedčenia (nálepka na detskej autosedačke).

- NEBEZPEČENSTVO!** Osvedčenie stratí svoju platnosť v prípade vykonania zmeny na detskej autosedačke. Zmeny smie vykonávať výhradne výrobca.
- VAROVANIE!** Sedačka EVOLVA 1-2-3 SL SICT sa smie používať výhradne na zabezpečenie vašich detí vo vozidle. V žiadnom prípade nie je vhodná do domácnosti na sedenie ani ako hračka.
- NEBEZPEČENSTVO!** Vaše dieťa ani autosedačku nikdy nezaistujte 2-bodovým bezpečnostným pásom. Ak by vaše dieťa v detskej sedačke bolo zaistené iba jedným 2-bodovým pásom, mohlo by sa v dôsledku toho pri autonehode ťažko zraniť alebo by mohlo dokonca zahnúť.



3. BEZPEČNOSTNÉ POKYNY

**Nájdite si prosím čas na dôkladné prečítanie návodov a odložte ich do určeného odkladacieho priechníka 05 na detskej autosedačke, aby boli kedykoľvek k dispozícii k nahliadnutiu! Keď odovzdáte autosedačku tretím osobám, musí v nej byť priložený návod!**

- NEBEZPEČENSTVO! Na ochranu Vášho dieťaťa:**  
V prípade nehody s rýchlosťou nárazu viac než 10 km/h sa môžu vyskytnúť poškodenia detskej autosedačky, ktoré nemusia byť vždy viditeľné. V tomto prípade sa musí detská autosedačka vymeniť. Zaisťte jej riadnu likvidáciu.
  - V prípade poškodenia (napr. po páde na zem) dajte detskú autosedačku dôkladne skontrolovať.
  - Pravidelne kontrolujte všetky dôležité časti, či nie sú poškodené. Predovšetkým sa uistite, či sú perfektne funkčné všetky mechanické diely.
  - Časti detskej sedačky nikdy nemažte alebo neolejujte.
  - Dieťa nikdy nenechajte v detskej autosedačke vo vozidle bez dozoru.
  - Svoje dieťa nechajte vystupovať a nastupovať do/z vozidla iba na strane orientovanej k chodníku.
  - Detskú autosedačku chráňte pred intenzívnym priamym slnečným žiarením, keď ju nepoužívate. Detská autosedačka sa na priamom slnečnom žiarení môže veľmi nahriať. Detská pokožka je citlivá a mohla by sa poraniť.
  - Čím tesnejšie doleha pás na telo Vášho dieťaťa, tým väčšia je bezpečnosť Vášho dieťaťa. Vyhnite sa tomu, aby malo Vaše dieťa pripútané pásom oblečené hrubé oblečenie.
  - Počas dlhých ciest robte pravidelné prestávky, aby sa Vaše dieťa mohlo prebhnúť a pohrať sa.
  - Použitie na zadnom sedadle: Predné sedadlo posuňte tak ďaleko dopredu, aby dieťa nohami nenarazalo do operadla predného sedadla (aby ste predišli nebezpečenstvu zranenia).
  - Ak sa Vaše dieťa pokúsi otvoriť červené zaisťovacie tlačidlo ISOFIT 06 alebo zámok pásu vozidla, zastavte ihneď ako to bude možné. Skontrolujte, či je detská autosedačka správne pripevnená a uistite sa, či je Vaše dieťa správne zaistené. Vysvetlite Vášmu dieťaťu nebezpečenstvá súvisiace s jeho správaním.

- NEBEZPEČENSTVO! Na ochranu všetkých cestujúcich vo vozidle:**  
Pri núdzovom zabrzdení alebo pri nehode môžu nezaistené predmety a osoby poraniť ostatných spolucestujúcich. Preto prosím vždy myslite nato, aby:
  - operadlá sedadiel vozidla boli zaistené, (napr. zaistenie sklopnej zadnej sedačky).
  - boli vo vozidle zaistené všetky ťažké predmety alebo predmety s ostrými hranami (napr. na odkladacej doske za zadnými sedadlami).
  - boli všetky osoby vo vozidle pripútané.
  - bola detská autosedačka v aute vždy zaistená, aj keď sa v nej nepovezie žiadne dieťa.
- VAROVANIE! Na ochranu pri zaobchádzaní s detskou sedačkou:**
  - Detská autosedačka nesmie byť nikdy použitá voľne stojaca, ani na vyskúšanie.
  - Aby ste predišli poškodeniam, dávajte pozor, aby sa detská autosedačka nezaklinila medzi tvrdými predmetmi (dvere vozidla, vodiace lišty sedadiel, atď.).
  - Keď detskú autosedačku nepoužívate, odložte ju na bezpečné miesto. Na autosedačku nekladte žiadne ťažké predmety a neodkladajte ju priamo vedľa zdrojov tepla ani na priame slnečné žiarenie.

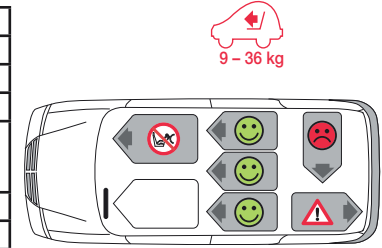
4. POUŽITIE VO VOZIDLE

Postupujte podľa pokynov na používanie detských zadržiavacích systémov uvedeníh v návode na obsluhu Vášho vozidla. Sedačka sa smie používať vo vozidlách s kotviacimi systémami ISOFIX (viď zoznam typov) a vo vozidlách s 3-bodovým pásom. Prečítajte si prosím v návode na obsluhu Vášho vozidla informácie o sedadlách, ktoré sú schválené pre detské autosedačky v hmotnostnej triede 9 až 18 kg a 15 až 36 kg. Sedačka EVOLVA 1-2-3 SL SICT je schválená na dva rôzne spôsoby montáže:

Skupina	Spôsob montáže	Zaistenie dieťaťa	Kapitola v návode na použitie
1 (9-18 kg)	Bezpečnostný pás vo vozidle	s 5-bodovým pásom	A
1 (9-18 kg)	Bezpečnostný pás vo vozidle + Soft Latch	s 5-bodovým pásom	A
2+3 (15-36 kg)	Bezpečnostný pás vo vozidle	Bezpečnostný pás vo vozidle	B
2+3 (15-36 kg)	Bezpečnostný pás vo vozidle + Soft Latch	Bezpečnostný pás vo vozidle	B

a) To znamená, že detská autosedačka sa smie používať iba vo vozidlách, ktoré sú uvedené v priloženom typovom zozname vozidiel. Tento typový zoznam vozidiel je nepretržite aktualizovaný. Najaktuálnejšiu verziu dostanete priamo u nás alebo na www.britax.com  
Vašu detskú autosedačku môžete používať takto:

v smere jazdy	áno
proti smeru jazdy	nie <sup>1)</sup>
s 2-bodovým pásom	nie
s 3-bodovým pásom <sup>2)</sup>	áno
s upevňovacími bodmi ISOFIX (medzi sedacou plochou a operadlom sedadla)	áno
na sedadle spolujazdca	áno <sup>3)</sup>
na krajných zadných sedadlách	áno
na prostrednom zadnom sedadle (s 3-bodovým pásom)	áno <sup>4)</sup>



- 1) Použitie je prípustné iba na sedadle orientovanom proti smeru jazdy (napr. v dodávkovom aute, minibuse), ktoré je schválené aj na prepravu dospelých osôb. Na danom sedadle nesmie byť aktívny airbag.
- 2) Pás musí byť schválený podľa ECE R 16 (alebo porovnateľnej normy), napr. s viditeľným „E“, „e“ na leme na skúšobnej etikete na páse.
- 3) S predným airbagom: sedadlo vozidla posuňte dozadu, prípadne postupujte podľa pokynov v príručke k vozidlu.
- 4) Použitie nie je možné, ak je k dispozícii iba 2-bodový bezpečnostný pás.

5. VÝMENA PÁSOV

- Demontáž 5-bodového pásu**
1. Čo možno najviac uvoľnite pásy (viď 9.1).
  2. Posuňte nastavovač výšky pásu 24 úplne nahor (viď 8.1).
  3. Zveste ramenné pásy 13 zo spojovacieho dielu 14.
  4. Nechajte zapadnúť spojovací diel 14 dole na operadle 04 do jeho držáka 11.
  5. Posuňte nadol slučky pásov na vypchávkach na pleciah 18 z lamely 24 nastavovača výšky pásov.
  6. Vytiahnite ramenné pásy 13 a slučky pásov na vypchávkach na pleciah 18 z drážok pásov.
  7. Otvorte suchý zips na poduške 21 a vyberte ju.
  8. Na spodnej strane sedačky zveste nastavovací pás 23 z kovovej platničky 27.
  9. Vysuňte kovovú platničku 27, ktorou je zámok pásu 19 upevnený na detskej vaničke hranou nahor cez otvor pre pásy 28.
  10. Rozopnite zámok pásu 19.
  11. Posuňte pásy jazýčkami zámku 30 cez drážky bedrového pásu v poťahu.
  12. Vložte zámok pásu 19 pod poťah do odkladacieho priechníka 31 v operadle 04.
  13. Zasuňte nastavovací pás 23 pod poťah.
  14. Upevnite ochranné vypchávky na pleciah 18 a ramenné pásy 13 do gumených slučiek 32 na vedeniach pásu 15.
- Montáž 5-bodového pásu**
- ▶ Pri montáži pásov postupujte v opačnom poradí.
  - NEBEZPEČENSTVO!** Silným potiahnutím za ramenné pásy 13 skontrolujte, či je 5-bodový pás bezpečne pripnutý.

**NEBEZPEČENSTVO!** Nikdy nepoužívajte detskú sedačku určenú na inštaláciu typu A bez správne namontovaného zámku pásu a bez výplní pre ramená (rovné hrany výplní pre ramená musia byť orientované k sebe). Uistite sa, že kovová platnička zámku pásu je správne pripevnená.  
**VAROVANIE!** Presvedčte sa, či pásy nie sú prekrútené alebo či nie sú navzájom v opačnej polohe a že sú správne vložené do drážok pásu v poťahu.

6. STAROSTLIVOSŤ A ÚDRŽBA

- Zabezpečte prosím, aby sa používali iba originálne náhradné poťahy BRITAX RÖMER, pretože poťah nevyhnutnou súčasťou detskej autosedačky a plní dôležité funkcie pre zabezpečenie bezchybnej funkcie systému. Náhradné poťahy si môžete zakúpiť u Vášho špecializovaného predajcu.
- Poťah je možné stiahnuť a oprat' ho podľa údajov uvedených na jeho etikete.
  - Plastové diely je možné čistiť mydlovým roztokom. Nepoužívajte agresívne čistiace prostriedky (napr. rozpúšťadlá).
- NEBEZPEČENSTVO!** Detská autosedačka sa nesmie používať bez poťahu.  
**POZOR!** Z pásov nikdy neodstraňujte jazýčky zámkov 30.

- Stiahnutie poťahu**
1. Prestavte opierky hlavy nahor 16 (viď 9.1).
  2. Zveste okraj poťahu a gumené slučky na zadnej strane opierky hlavy 16.
  3. Vyberte poťah opierky hlavy 16.
  4. Zveste gumené slučky z opierky 04 z pridržiavacích skrutiek.
  5. Uvoľnite ramenné pásy 13 (viď 9.2.).
  6. Otvorte suchý zips na poduške 21 a vyberte ju.
  7. Otvorte tlačidlá vľavo a vpravo na poťahu opierky 04.
  8. Vylučte zámok pásu 19 a nastavovací pás 23 z poťahu.
  9. Na spodnej strane sedačky zveste gumené slučky poťahu z pridržiavacích skrutiek a krytiel 24.
  10. Hranu poťahu na operke 04 opatrne z boku natiahnite cez SICT 08.
  11. Vyhrňte poťah s výrezom cez opierku hlavy 16.
- ▶ Poťah je teraz možné stiahnuť a oprat' ho podľa údajov uvedených na jeho etikete.
- Natiahnutie poťahu**
- ▶ Pri natáhaní poťahu postupujte v opačnom poradí.
  - VAROVANIE!** Presvedčte sa, či pásy nie sú prekrútené a že sú správne vložené do drážok pásu v poťahu.

7. STAROSTLIVOSŤ O ZÁMOK PÁSU

- Predpokladom pre bezpečnosť Vášho dieťaťa je správna funkcia zámku pásu. Príčinou porúch funkcie zámku pásu sú zvyčajne nahromadené nečistoty alebo cudzie telesá.
- Možné chyby:
- Po zatlačení červeného odblokovacieho tlačidla sa jazýčky zámku vysúvajú pomaly.
  - Nie je možné zavaknúť jazýčky zámku (tzn. znova sa vysúvajú, keď sa pokúšate ich zatlačiť).
  - Jazýčky zámku zaskočia bez počuteľného „kliknutia“.
  - Jazýčky zámku sa dajú zasunúť iba ťažko (cíťte odpor).
- ▶ **Pomoc:** Vyčistite zámok pásu, aby znovu bezchybne fungoval:

- Čistenie zámku pásu**
1. Demontujte zámok pásu 19 (viď 5.1).
  2. Ponorte zámok pásu 19 min. na 1 hodinu do teplej vody s čistiacim prostriedkom na riad.
  3. Dôkladne prepláchnite zámok pásu 19 a vysušte ho.
  4. Posuňte kovovú platničku 27 hranou nahor zhora nadol cez drážku pásu 28 v poťahu a cez detskú vaničku.
  5. Otočte kovovú platničku 27 o 90° a zaveste nastavovací pás 23 do kovovej platničky 27 (5.8).
- NEBEZPEČENSTVO!** Silným potiahnutím za pásy na zámok pásu 19 skontrolujte, či je zámok pásu bezpečne pripnutý.
6. Podušku 21 zastrčte do výrezu pre pás a pripevnite ju k zámku pásu pomocou suchého zipsu.

**LIKVIDÁCIA:**  
**Dodržujte, prosím, predpisy na likvidáciu platné vo vašej krajine.**

Likvidácia obalu	Kontajner na kartonáže
Poťah sedačky	Netriedený odpad, tepelné využitie
Plastové diely	Podľa značenia na príslušných kontajneroch
Kovové diely	Kontajner na kov
Pásy popruhov	Kontajner na polyester
Zámok a jazýček	Netriedený odpad



EVOLVA 1-2-3 SL SICT **SK**

Návod na použitie





## 8. PRÍPRAVNÉ PRÁCE

Najskôr si prečítajte odsek, v ktorom je popísaný želaný druh inštalácie **Iba v prípade inštalácie typu A2 a B2 (ISOFIT)**



1. Ak nie je Vaše vozidlo štandardne vybavené zavádzacími pomôckami ISOFIX, upnite obe zavádzacie pomôcky 02, ktoré sú súčasťou balenia sedačky\*, s výrezom smerom hore na dva upevňovacie body ISOFIX 01 vo Vašom vozidle.

**Tip!** Upevňovacie body ISOFIX sa nachádzajú medzi sedacou plochou a opierkou sedadla vozidla.

\* Úchyty uľahčujú montáž detskej autosedačky pomocou upevňovacích bodov ISOFIX a zabráňujú poškodeniam potahov sedadiel vo vozidle. Ak ich nepotrebuje, je nutné ich odstrániť z detskej sedačky a odložiť na bezpečnom mieste. V prípade vozidiel so sklápacím operadlom musíte pred sklopením operadla vybrať zavádzacie pomôcky. Prípadné problémy sú zvyčajne spôsobené nečistotami alebo cudzími telesami v zavádzacích pomôckach a na háčikoch. Odstráňte nečistoty alebo cudzie telesá, aby ste predišli takýmto problémom.

**Iba v prípade inštalácie typu A (skupina 1 / 9-18 kg)**

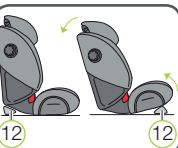
**2.A** Presvedčte sa, že je správne namontovaný 5-bodový pás (viď 5.).

**3.A** Nastavte opierku hlavy 16 detskej autosedačky podľa telesnej veľkosti Vášho dieťaťa (viď 8.1).

**Iba v prípade inštalácie typu B (skupina 2 + 3 / 15-36 kg)**

**2.B** Vyberte 5-bodový pás (viď 5.).

**3.B** Nastavte opierku hlavy 16 detskej autosedačky podľa telesnej veľkosti Vášho dieťaťa (viď 8.2).



**V prípade VŠETKÝCH typov inštalácie**

**4.** Nastavte želaný uhol sklonu detskej sedačky

**Pre sed vo vzpriamenej polohe:** Vyklopte rozperný klin 12 do zadnej polohy

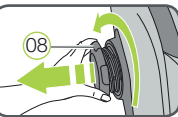
**Pre sed s opretím dozadu:** Vyklopte rozperný klin 12 do prednej polohy

**Tip!** Ak je pás vo vozidle pri montáži príliš krátky, môže pomôcť ak detskú sedačku namontujete vo vzpriamenej sedacej polohe.

**5.** Detskú autosedačku položte v smere jazdy na sedadlo, ktoré je schválené pre použitie s autosedačkou.

**6.** Ak opierka hlavy na sedadle vozidla bráni upevneniu detskej sedačky, demontujte ju (viď inštrukcie v prevádzkovom návode vozidla).

Odstránenú opierku hlavy zaistite na vhodnom mieste vo vozidle tak, aby nemohla byť vymrštená do priestoru.



7. Vyberte SICT 08 otáčaním proti smeru hodinových ručičiek (na strane bližšej k dverám vozidla), kým nebude mať odstup 5 mm od dverí vozidla alebo kým nebude odskrutovaná do maximálnej vzdialenosti.

## 8.1 Nastavenie opierky hlavy / montáž pomocou 5-bodového pásu



Správne nastavená opierka hlavy 16 zabezpečuje optimálne uloženie pásov na pleciah 13 a zabezpečuje optimálnu ochranu Vášho dieťaťa.

Opierka hlavy 16 musí byť nastavená tak, aby boli ramenné pásy 13 umiestnené vo výške ramien dieťaťa.

**VAROVANIE!** Ramenné popruhy 13 nesmú prebiehať za chrbátom dieťaťa, vo výške uší ani cez uši.

**Ak chcete upraviť výšku ramenných popruhů:**

**1.** Do maximálnej miery uvoľnite 5-bodový pás detskej autosedačky (viď 9.1).

**Zadná strana detskej autosedačky:**

**2.** Vyklopte nastavovaciu výšku pásu 24 nahor a zároveň ho posuňte, aby ste tak nastavili správnu výšku ramenných pásov 13. Zaistíte nastavovaciu výšku pásu 24 tak, že ho uvoľníte v polohe, ktorá je najvhodnejšia pre Vaše dieťa.

## 8.2 Nastavenie opierky hlavy pomocou 3-bodového pásu

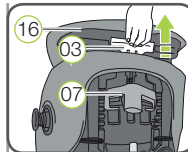
Správne nastavená opierka hlavy 16 zabezpečuje optimálny prechod priečneho pásu 25 a poskytuje Vášmu dieťaťu optimálnu ochranu.



Opierka hlavy 16 musí byť nastavená tak, aby medzi plecami Vášho dieťaťa a opierkou hlavy 16 bolo ešte miesto široké dva prsty.

**Tak môžete nastaviť výšku opierky hlavy na telesnú výšku Vášho dieťaťa:**

**1.** Nastavte nastavovaciu výšku pásu 24 do najvyššej polohy (viď 8.1).



2. Vyberte 5-bodový pás (viď 5.).
3. Posadte dieťa do detskej sedačky.
4. Stlačte nastavovaciu opierku hlavy 03 na zadnej strane opierky hlavy 16.
- Teraz je opierka hlavy odblokovaná.
5. Teraz môžete odblokovanú opierku hlavy 16 presaviť do požadovanej výšky. Hneď ako nastavovacia opierka hlavy 03 uvoľníte, opierka hlavy 16 sa zaistí.
6. Skontrolujte výšku. Ak je opierka hlavy 16 nastavená v najnižšej polohe ešte stále príliš vysoká, môžete vykonať ďalšie nastavenie pomocou nastavovača výšky pásu 24 podľa popisu v odseku 8.1.

## 9. MONTÁŽ

**POZOR!** Na ochranu vášho vozidla:

- Niektoré potahy sedadiel vozidla vyhotovené z citlivých materiálov (napr. veľúr, koža, atď.) môžu pri používaní detských autosedačiek niesť známky opotrebovania. Pre optimálnu ochranu potahov sedadiel odporúčame použiť podložku detskej autosedačky BRITAX RÖMER z nášho programu príslušenstva.

## A1

SKUPINA 1 (9-18 kg)

## Inštalácia pomocou 3-bodového bezpečnostného pásu vo vozidle

Autosedačka EVOLVA 1-2-3 SL SICT sa do auta montuje pevne pomocou 3-bodového pásu vozidla. Vaše dieťa sa následne pripúta 5-bodovým pásmo detskej autosedačky.

1. Vykonajte kroky popísané v kapitole „8. PRÍPRAVNÉ PRÁCE“.
2. Vykonajte kroky popísané v kapitole **A2 3-bodový pás vozidla**.
3. Prudko potiahnite detskú autosedačku dopredu, aby ste sa uistili, že je pevne pripevnená.
4. Zaistite dieťa podľa popisu v kapitole „9.1 Pripútanie dieťaťa pomocou 5-bodového pásu“.
5. Vykonajte kroky popísané v kapitole „9.3 Kontrolný zoznam“.

## A2

SKUPINA 1 (9-18 kg)

## Inštalácia pomocou ISOFIT a 3-bodového bezpečnostného pásu vo vozidle

Autosedačka EVOLVA 1-2-3 SL SICT sa do auta montuje pevne pomocou úchytu ISOFIT a 3-bodového pásu vozidla. Vaše dieťa sa následne pripúta 5-bodovým pásmo detskej autosedačky.

1. Vykonajte kroky popísané v kapitole „8. PRÍPRAVNÉ PRÁCE“.
2. **ISOFIT 1/3**
  - 2.1 Otvorte kryt, ktorý je vzdialenejší od dverí vozidla 09.
  - 2.2 Podržte stlačené nastavovacie tlačidlo ISOFIT 10 a úplne vyťahnite západkové rameno ISOFIT 07, ktoré je vzdialenejšie od dverí vozidla.
- 2.3 Stlačte červené zaistovacie tlačidlo ISOFIT 06, aby ste sa presvedčili, že háčik západkového ramena ISOFIT 07 je otvorený a pripravený na použitie.
- 2.4 Zasuňte západkové rameno ISOFIT 07 do zavádzacej pomôcky 02, kým počuteľne nezapadne 07.
- NEBEZPEČENSTVO!** Potiahnutím za západkové rameno ISOFIT 07 skontrolujte, či správne zapadlo.
- 2.5 Otvorte kryt, ktorý sa nachádza bližšie k dverám vozidla 09.
- 2.6 Podržte stlačené nastavovacie tlačidlo ISOFIT 10 a úplne vyťahnite západkové rameno ISOFIT 07, ktoré sa nachádza bližšie k dverám vozidla.
- 2.7 Stlačte červené zaistovacie tlačidlo ISOFIT 06, aby ste sa presvedčili, že háčik západkového ramena ISOFIT 07 je otvorený a pripravený na použitie.
- 2.8 Zasuňte západkové rameno ISOFIT 07 do zavádzacej pomôcky 02, kým počuteľne nezapadne 07.
- NEBEZPEČENSTVO!** Potiahnutím za západkové rameno ISOFIT 07 skontrolujte, či správne zapadlo.

## 3. Trojbodový pás vo vozidle

**3.1** Uložte priečný pás 25 medzi opierku hlavy 16 a operadlo 04 detskej sedačky. Presvedčte sa, že pás nie je pretočený.

**POZOR!** Pri vykonaní nasledovných krokov dbajte nato, aby pásy neboli pretočené.

- 3.2 Vložte bedrový pás 26 do svetločerveného vedenia 20.
- 3.3 Zachyťte spolu cca. 80 cm priečneho pásu 25 a bedrového pásu 26.



- 3.4 Pootočte detskú sedačku smerom od sedadla.
- 3.5 Preveďte pás vozidla **spredu** cez prvú priechodku pre pás 15 v opierke 04.
- 3.6 Pás vozidla **znova prevlečte zozadu** cez druhú priechodku pre pás 15 smerom dopredu a nechajte zapadnúť jazyček zámku do zámku pre pás v aute 34, pričom budete počuť jeho zapadnutie.
- 3.7 Založte priečný pás 25 a bedrový pás 26 na strane zámku pásu vozidla do svetločerveného vedenia pásu 20 na zámku pásu vozidla 34.
- 3.8 Kolenom ho pevne zatlačte na detské sedadlo. Súčasne pevne prevlečte priečný pás 25 na spodnej strane pri zámku pásu vozidla smerom nahor.
- 3.9 Pevne pridržte priečný pás na spodnej strane a vyťahnite ho nad priechodkou pásu 15 dopredu 25. Prestaňte pôsobiť váhou na detskú autosedačku a zatiahnite za priečný pás, aby ste ho napli 25.

**POZOR!** Záмок pásu auta 34 nesmie byť uložený v svetločervenom vedení pásu 20.

## 4. ISOFIT 2/3

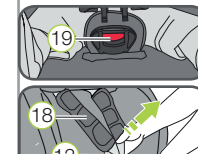
- 4.1 Postupne pevne pritiahnite **ľavý a pravý** nastavovací pás ISOFIT 29 a súčasne presuňte detskú sedačku dozadu.
- 4.2 Vyrovnajte nastavovacie pásy ISOFIT 29 v určených otvoroch na oboch stranách a znova uzamknite krytky 24 na oboch stranách.

## 5. ISOFIT 3/3 a 3-bodový bezpečnostný pás vo vozidle

Prudko potiahnite autosedačku dopredu, aby ste sa uistili, či je bezpečne pripevnená a opäť skontrolujte západkové ramena ISOFIT 07, aby ste sa uistili, že obe úplne zapadli.

## 9.1 Pripútanie dieťaťa pomocou 5-bodového pásu

Čím tesnejšie prilieha pás na telo Vášho dieťaťa, tým väčšia je bezpečnosť dieťaťa. Preto sa neodporúča, aby malo dieťa pod pásmo hrubé oblečenie.



1. Otvorte záмок pásu 19 (stlačte červené tlačidlo)
2. Stlačte nastavovacie tlačidlo 22 a súčasne potiahnite oba ramenné pásy 13 popod vypchávky pre pleciah 18 smerom dopredu.
3. Posadte dieťa do detskej autosedačky.
4. Skontrolujte správne nastavenie opierky hlavy 16 a v prípade potreby upravte nastavenie [viď 8.1].
5. Dbajte nato, aby chrbát dieťaťa priliehal po celej ploche k operadlu detskej sedačky.
6. Priblížte oba jazyčky zámku 30 k sebe a spojte ich, následne ich zasuňte do zámku pásu 19 mali by ste pritom počuť „kliknutie“.
7. Potiahnite ramenné pásy 13, čím napnete bedrový pás a uistite sa, že popruhy priliehajú svojou plochou.
- VAROVANIE!** Bedrové pásy 35 musia byť uložené čo možno najnižšie cez bedrá dieťaťa.
8. Potiahnite za nastavovací pás 23, kým nebudete počuť „kliknutie“.
- POZOR!** Nastavovací pás 23 potiahnite priamo smerom dopredu (nie šikmo ani nahor alebo nadol). Vypchávky na pleciah 18 znova potiahnite nadol.
9. Ešte raz potiahnite nastavovací pás 23, kým nebudete počuť „kliknutie“, čo znamená, že popruhy sú dostatočne pevne pritiahnuté.

## B1

SKUPINA 2-3 (15-36 kg)

## Inštalácia pomocou 3-bodového bezpečnostného pásu vo vozidle

Sedačka EVOLVA 1-2-3 SL SICT sa do automobilu nemontuje pevne. Jednoducho sa spolu s dieťaťom zaistí pomocou 3-bodového bezpečnostného pásu vo vozidle.

1. Vykonajte kroky popísané v kapitole „8. PRÍPRAVNÉ PRÁCE“. Dbajte nato, aby operadlo 04 plošne dosadalo na operadlo sedadla vozidla.
2. Vykonajte kroky popísané v kapitole „9.2 Pripútanie dieťaťa pomocou 3-bodového pásu“.

## B2

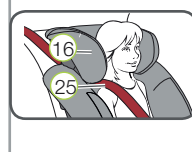
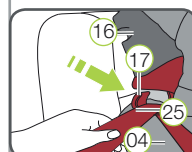
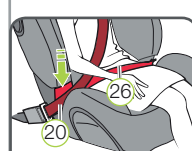
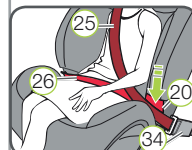
SKUPINA 2-3 (15-36 kg)

## Inštalácia pomocou ISOFIT a 3-bodového bezpečnostného pásu vo vozidle

Detská autosedačka EVOLVA 1-2-3 SL SICT sa montuje do auta pevne pomocou úchytu ISOFIT. Vaše dieťa sa následne pripúta 3-bodovým pásmo vo vozidle.

1. Vykonajte kroky popísané v kapitole „8. PRÍPRAVNÉ PRÁCE“.
2. Vykonajte kroky popísané v kapitole **A2 ISOFIT**.
3. Prudko potiahnite autosedačku dopredu, aby ste sa uistili, či je bezpečne pripevnená a opäť skontrolujte západkové ramena ISOFIT 07, aby ste sa uistili, že obe úplne zapadli.
4. Postupujte podľa krokov uvedených v kapitole 9.2 a 9.3.

## 9.2 Pripútanie dieťaťa pomocou 3-bodového pásu



1. Svoje dieťa posadte do detskej sedačky.
2. Vyťahnite pás vozidla a vedte ho pred Vaším dieťaťom k zámku pásu vozidla 34.
- NEBEZPEČENSTVO!** Dávajte pozor, aby nebol pás vozidla pretočený, inak totiž nie je zaistený plný ochranný účinok zadržavacieho systému.
3. Nechajte zapadnúť jazyček zámku do zámku pásu vozidla 34 s počuteľným „kliknutím“.
4. Založte priečný pás 25 a bedrový pás 26 na strane zámku pásu vozidla 34 do svetločerveného vedenia pásu 20 detskej autosedačky.
- NEBEZPEČENSTVO!** Záмок pásu vozidla 34 nesmie byť uložený v svetločervenom vedení 20 pásu.
5. Založte bedrový pás 26 na druhej strane vankúša sedačky taktiež do svetločerveného vedenia pásu 20.
- NEBEZPEČENSTVO!** Bedrový pás 26 musí na oboch stranách priliehať čo najhlbšie cez bedrá Vášho dieťaťa.
6. Zaveďte priečný pás 25 do tmavočerveného držiaka pásov 17 opierky hlavy 16, kým nebude úplne a bez prekruťenia ležať v držiaku pásu 17.
- Tip!** Pokiaľ operadlo zakrýva 04 držiak pásu 17, môžete opierku hlavy 04 presunúť smerom nahor. Teraz sa dá priečný pás 25 ľahko vsunúť. Teraz nastavte opierku hlavy 16 späť do správnej výšky.
7. Uistite sa, že priečný pás 25 prechádza cez kľúčnu kosť Vášho dieťaťa a neleží na krku.
- Tip!** Môžete nastaviť opierku hlavy 16 tiež ešte vo vozidle do výšky.
- NEBEZPEČENSTVO!** Priečný pás 25 musí prechádzať šikmo smerom dozadu. Priebeh pásu môžete regulovať nastaviteľným polohovačom pásov vo vozidle.
- NEBEZPEČENSTVO!** Priečný pás 25 nesmie nikdy viesť dopredu k polohovaču pásov vo vozidle. V takomto prípade použite detskú autosedačku iba na zadnom sedadle.
8. Napnite pás vo vozidle tým, že zatiahnete za priečný 25 pás.

## 9.3 Kontrolný zoznam

**Pre bezpečnosť Vášho dieťaťa pred každou jazdou skontrolujte, či ...**

- je bezpečne pripevnená detská autosedačka;
- sú pásy napnuté a nie sú prekruťené;
- sa sedačka SICT 08 používa správne,
- je opierka hlavy 16 správne prispôbena telesnej veľkosti Vášho dieťaťa.

**Iba v prípade inštalácie typu A (skupina 1)**

- priečný pás 25 prebieha medzi opierkou hlavy 16 a operadlom 04,
- pásy detskej autosedačky priliehajú tesne k telu dieťaťa bez toho, aby ho sťahovali,
- zapadli jazyčky zámku 30 do uzáveru pásu 19,
- vypchávky na pleciah 18 priliehajú správne na telo dieťaťa.

**Iba v prípade inštalácie typu B (skupina 2+3)**

- priečný pás 25 prechádza cez tmavočervený držiak pásu 17 opierky hlavy 16,
- bedrový pás 26 prebieha na oboch stranách cez svetločervené vedenia pásu 20,
- priečný pás 25 na strane zámku pásu vozidla 34 tiež prechádza do svetločerveného vedenia pásu 20 detskej autosedačky,
- priečný pás 25 prechádza priečne smerom dozadu,
- záмок pásu vozidla 34 neleží v svetločervenom vedení pásu 20 sedacieho vankúša.

**Iba v prípade inštalácie typu A2 a B2 (ISOFIT)**

- detská autosedačka na oboch stranách zapadla západkovými ramenami ISOFIT 07 do upevňovacích bodov ISOFIT 01.