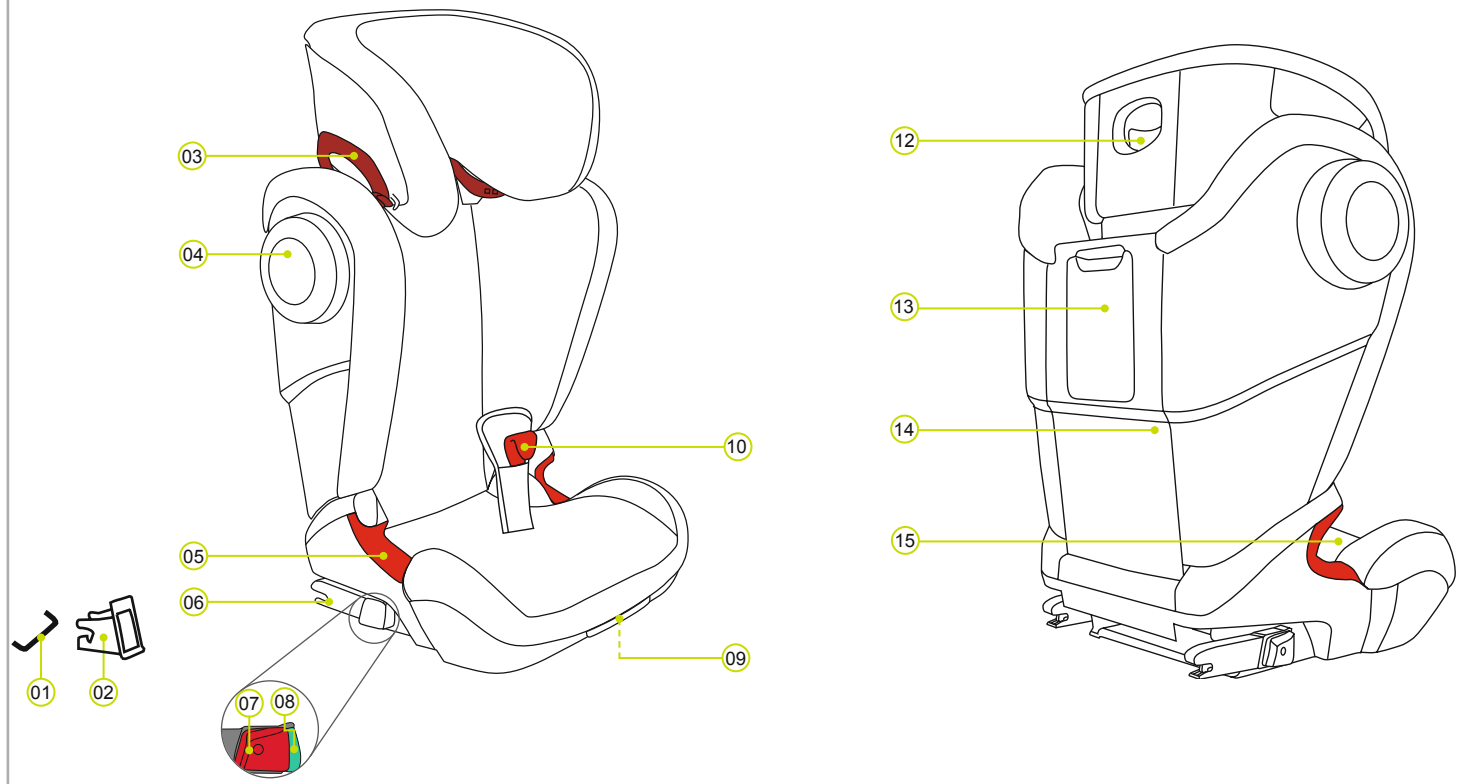


СТОРІНКА I

1. ОГЛЯД ПРОДУКТУ



- 01 Точки кріплення ISOFIX (в автомобілі)
- 02 Напрямні вставки ISOFIX
- 03 Тримач ремня (темно-червоний)
- 04 SICT
- 05 Напрямні ремня (світло-червоні)
- 06 Фіксуючі рукоятки ISOFIT
- 07 Кнопка розмикання
- 08 Кнопка безпеки
- 09 Кнопка регулювання ISOFIT
- 10 SecureGuard
- 12 Ручка-регулятор підголовника
- 13 Кишеня для зберігання
- 14 Спинка сидіння
- 15 Подушка сидіння

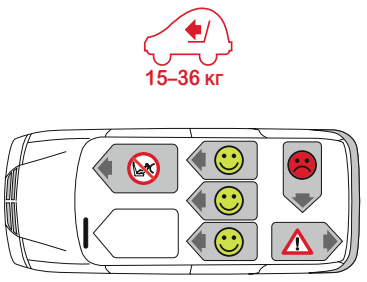
4. ВИКОРИСТАННЯ В АВТОМОБІЛІ

Дотримуйтеся вказівок із використання систем безпеки для дітей, що наведені в посібнику з експлуатації вашого автомобіля. Крісло можна використовувати в усіх автомобілях, що оснащені системою кріплення ISOFIX (див. список видів автомобілів) і ремнем безпеки із кріпленнями у 3 точках. У посібнику користувача до вашого автомобіля можна знайти інформацію щодо встановлення сидіння, які дозволяється використовувати для дитячих автомобільних крісел із ваговими категоріями від 15 до 36 кг. Дитяче автомобільне крісло KIDFIX III M дозволяється встановлювати двома різними способами:

Символ	Спосіб	Тип дозволу	Розділ
	за допомогою фіксуючих рукояток ISOFIT до точок кріплення ISOFIX в автомобілі. Дотримуйтеся списку видів транспорту.	«Напівуніверсал» ^{a)}	9A
	за допомогою ремня безпеки із кріпленнями в 3 точках	«Універсал»	9B

^{a)} Це означає, що дитяче крісло можна встановлювати лише в автомобілях, перерахованих у списку про види транспорту. Цей список постійно оновлюється. Найновішу версію можна отримати в нас або на нашій веб-сторінці: www.britax.com. Дитяче автомобільне крісло можна використовувати наступним чином:

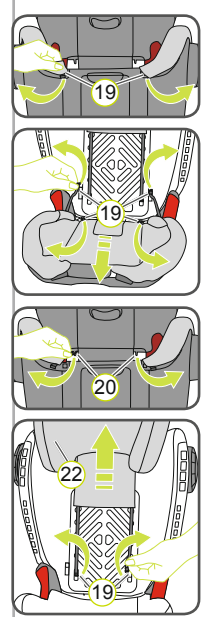
у напрямку руху	так
проти напрямку руху	ні ¹⁾
з ремнем безпеки із кріпленнями в 2 точках	ні
з ремнем безпеки із кріпленнями в 3 точках ²⁾	так
на сидіннях, що мають точки кріплення ISOFIX (між поверхнями сидіння та спинки)	так
на пасажирському сидінні поряд із сидінням водія	так ³⁾
на боковому задньому сидінні	так
на середньому задньому сидінні (з ремнем безпеки із кріпленнями в 3 точках)	так ⁴⁾



- Використання дозволене на сидінні, розташованому проти напрямку руху (наприклад, у фургоні або мікроавтобусі), якщо сидіння також допущене для використання дорослими. Сидіння не можна розташовувати в межах досягнення подушки безпеки.
- Ремінь безпеки повинен відповідати нормам ECE R 16 (або аналогічним нормам), наприклад, обведена літера "E", "e" на етикетці перевірки на ремені безпеки.
- Якщо є фронтальна подушка безпеки: зсуньте пасажирське сидіння на значну відстань назад і дотримуйтеся вказівок у посібнику з експлуатації автомобіля.
- Встановлення дитячого автомобільного крісла неможливе за використання ремня безпеки із кріпленнями в 2 точках.

5. ДОГЛЯД І ТЕХНІЧНЕ ОБСЛУГОВУВАННЯ

Зношений чохол замінюйте лише оригінальним чохлом для крісел BRITAX RÖMER, оскільки чохол є невід'ємною частиною крісла, що відіграє важливу роль у забезпеченні належного функціонування системи безпеки. Запасні чохла можна придбати у роздрібного торговця. Чохол можна знімати і прати у пральній машині, використовуючи мийний засіб м'якої дії в режимі делікатного прання (30 °C). Уважно ознайомтеся з інструкцією стосовно чищення на етикетці. Пластикові деталі можна очищувати в мильній воді. Не використовуйте агресивні засоби для чищення (наприклад, розчинники). **ОБЕРЕЖНО!** Автомобільне дитяче крісло не можна використовувати без чохла.



- ### Знімання чохла із крісла
- Змістіть підголовник сидіння автомобіля у верхнє положення.
 - Розстебніть гачки чохла (19), що знаходяться позаду спинки сидіння.
 - Зніміть чохол із верхньої частини крісла і складіть його на переднє сидіння.
 - Розстебніть гачки чохла (19), що знаходяться в передній частині спинки сидіння.
 - Зніміть чохол із крісла.

- ### Знімання чохла з підголовника
- Розстебніть петлі чохла (20), що знаходяться позаду спинки сидіння.
 - Розстебніть гачки чохла (19), що знаходяться в передній частині спинки сидіння.
 - Зніміть чохол із підголовника (22).
- Після цього чохол можна прати. Уважно ознайомтеся з інструкцією стосовно чищення на етикетці:



Надягання чохла
Виконайте всі дії у зворотному порядку.

2. ВСТУП

Ми раді, що наше дитяче автомобільне крісло KIDFIX III M зможе супроводжувати вашу дитину протягом її нового етапу життя.

Для надійного захисту вашого малюка дитячі автомобільні крісла KIDFIX III M слід використовувати та встановлювати чітко дотримуючись цієї інструкції!

Якщо у вас є ще запитання стосовно користування автомобільним кріслом, будь ласка, звертайтеся до нас:

Britax Childcare
Britax Römer Kindersicherheit GmbH
Theodor-Heuss-Straße 9
D-89340 Leipheim
Німеччина

T.: +49 (0) 8221 3670 -199/-299
Факс: +49 (0) 8221 3670 -210
Електронна пошта: service.de@britax.com
www.britax.com

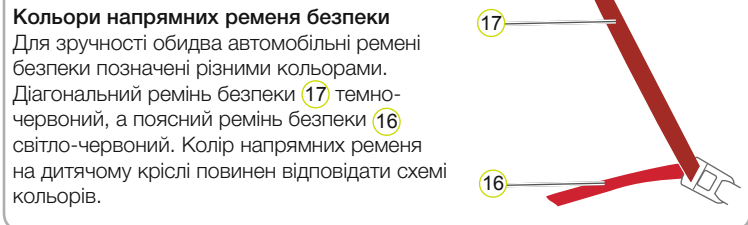
Britax Childcare
Britax Exelsior Limited
1 Churchill Way West
Andover
Hampshire SP10 3UW
Т.: +44 (0) 1264 333343

Факс: +44 (0) 1264 334146
Ел. пошта: service.uk@britax.com
www.britax.com

У цій інструкції використовуватимуться такі символи:

Символ	Сигнальне слово	Пояснення
	ОБЕРЕЖНО!	Ризик отримати серйозні травми
	ПОПЕРЕДЖЕННЯ!	Ризик отримати легкі травми
	УВАГА!	Ризик отримати матеріальні збитки
	ПОРАДА!	Корисні вказівки

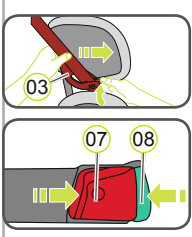
Інструкції, які потрібно виконувати послідовно, пронумеровано. Наприклад:
1. Натисніть на кнопку...



6. ЗНІМАННЯ ТА УТИЛІЗАЦІЯ

РОЗСТІБАННЯ РЕМНЯ БЕЗПЕКИ
1. Щоб відстебнути ремінь безпеки, відкрийте замок автомобільного ремня безпеки, натиснувши кнопку розмикання.

ЗНІМАННЯ:



- Розімкніть замок автомобільного ремня безпеки, натиснувши на кнопку розмикання.
 - Розімкніть темно-червоний тримач ремня (03), натиснувши на тримач вниз (03) та вийміть діагональний ремінь (17).
- Тільки під час установлення за типом А (ISOFIT):**
- Щоб послабити кріплення ISOFIT, натисніть на зелену кнопку безпеки (08) та червону кнопку розмикання (07) спочатку з одного боку, потім з іншого.
- Після цього дитяче крісло можна зняти.

ОБЕРЕЖНО! Дитяче крісло завжди має бути закріплене в автомобілі, навіть, якщо в ньому немає дитини.

УТИЛІЗАЦІЯ:
Дотримуйтеся норм утилізації, що діють у вашій країні.

Утилізація пакування	Контейнер для картону
Чохол	Залишкові відходи, термічна переробка
Пластикові деталі	Відповідно до маркування у відповідному контейнері
Металеві деталі	Контейнер для металу
Ремінь безпеки	Контейнер для поліестеру
Застібки та пряжки	Залишкові відходи

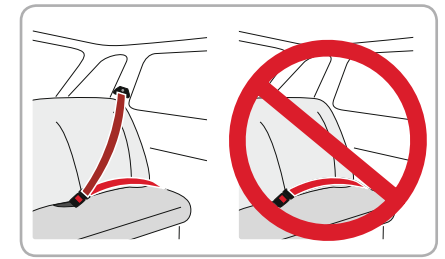
3. ДОЗВІЛ

BRITAX RÖMER Дитяче автомобільне крісло	Перевірка та допуск відповідно до норм ECE* R 44/04	
	Група	Вага дитини
KIDFIX III M	II+III	від 15 до 36 кг

*ECE = європейські норми щодо обладнання для безпечного перевезення дітей

Дитяче автомобільне крісло сконструйовано, протестовано та сертифіковано відповідно до вимог європейських норм обладнання, що забезпечує безпеку дітей (ECE R 44/04). Позначка про випробування E (у колі) та номер сертифікації вказані на оранжевій етикетці, що підтверджує сертифікацію (етикетка на дитячому автомобільному кріслі).

- ОБЕРЕЖНО!** Дозвіл втратить свою силу, якщо ви виконаєте будь-які модифікації на дитячому автомобільному кріслі. Зміни може здійснювати лише виробник. Дитяче крісло призначено для використання як з SecureGuard, так і без нього.
- ПОПЕРЕДЖЕННЯ!** Дитяче автомобільне крісло KIDFIX III M слід використовувати лише з метою безпеки дитини в автомобілі. У жодному разі не можна використовувати його в якості сидіння або іграшки вдома.
- ОБЕРЕЖНО!** Ніколи не пристібайте вашу дитину або дитяче сидіння за допомогою ремня безпеки із кріпленнями в 2 точках. Якщо дитина пристібнута ремнем безпеки із кріпленнями в 2 точках, то у випадку аварії це може призвести до травмування або навіть загибелі.



15-36 кг
 (~4-12 років)



KIDFIX III M

Інструкція з експлуатації

UA



