

1. ALLGEMEINE SICHERHEITSHINWEISE

⚠ Bitte nehmen Sie sich die Zeit diese Anweisungen sorgfältig durchzulesen und halten Sie sie in der hierfür vorgesehenen Aufbewahrungstasche (14) am Kindersitz immer zum Nachschlagen bereit. Die Anleitung muss dem Kindersitz beiliegen, wenn dieser an Dritte weitergegeben wird.

⚠ GEFAHR! Zum Schutz Ihres Kindes:

- Achten Sie vor dem Schließen der Fahrzeurtüre darauf, dass weder Ihr Kind noch Teile des Kindersitzes in die Fahrzeurtüre eingeklemmt werden können.
- Im Fall eines Unfalls mit einer Aufprallgeschwindigkeit über 10 km/h kann der Kindersitz unter Umständen beschädigt werden, ohne dass der Schaden unmittelbar offensichtlich ist. In diesem Fall muss der Kindersitz ausgetauscht werden. Bitte entsorgen Sie ihn ordnungsgemäß.
- Lassen Sie den Kindersitz grundsätzlich überprüfen, wenn er beschädigt wurde (z.B. wenn er zu Boden gefallen ist).
- Kontrollieren Sie regelmäßig alle wichtigen Teile auf Beschädigungen. Stellen Sie sicher, dass insbesondere alle mechanischen Bauteile perfekt funktionsfähig sind.
- Schmieren oder ölen Sie niemals Teile des Kindersitzes.
- Lassen Sie Ihr Kind niemals unbeaufsichtigt im Kindersitz im Fahrzeug zurück.
- Lassen Sie Ihr Kind ausschließlich von der Gehwegseite in das Fahrzeug ein- und aus dem Fahrzeug aussteigen.
- Schützen Sie den Kindersitz gegen intensive direkte Sonneneinstrahlung, solange er nicht benutzt wird. Der Kindersitz kann unter direkter Sonneneinstrahlung sehr heiß werden. Kinderhaut ist empfindlich und könnte dadurch verletzt werden.
- Je enger der Gurt am Körper Ihres Kindes anliegt, desto besser geschützt ist Ihr Kind. Vermeiden Sie daher Ihrem Kind dicke Kleidung unter dem Gurt anzuziehen.
- Machen Sie auf langen Fahrten regelmäßig Pausen, um Ihrem Kind Gelegenheit zu geben, herumzutollen und zu spielen.
- Verwendung auf dem Rücksitz: Schieben Sie den Vordersitz weit genug nach vorn, damit die Füße Ihres Kindes nicht an die Rückenlehne des Vordersitzes stoßen können (um die Verletzungsgefahr zu vermeiden).

⚠ GEFAHR! Zum Schutz aller Fahrzeuginsassen:

- Bei einer Notbremsung oder einem Unfall können ungesicherte Gegenstände und Personen andere Mitfahrer verletzen. Bitte achten Sie deshalb stets darauf, dass...
- Sie keine anderen Last aufnehmenden Berührungspunkte verwenden, als die in dieser Anleitung beschrieben und am Kindersitz markierten.
 - die Rückenlehnen der Fahrzeugsitze festgestellt sind (z.B. umklappbare Rück-sitzbank einrasten).
 - im Fahrzeug (z.B. auf der Hutablage) alle schweren oder scharfkantigen Gegenstände gesichert sind.
 - alle Personen im Fahrzeug angeschnallt sind.
 - der Kindersitz im Auto immer gesichert ist, auch wenn kein Kind transportiert wird.

⚠ Zum Schutz beim Umgang mit dem Kindersitz:

- Den Kindersitz nie freistehend verwenden, auch nicht zum Probesitzen.
- Um Beschädigungen zu vermeiden, achten Sie darauf, dass der Kindersitz nicht zwischen harten Gegenständen (Autotür, Sitzschienen, usw.) eingeklemmt wird.
- Bewahren Sie den Kindersitz an einem sicheren Ort auf, wenn er nicht benutzt wird. Legen Sie keine schweren Gegenstände auf dem Sitz ab und lagern Sie ihn nicht direkt neben Wärmequellen oder in direktem Sonnenlicht.

Zum Schutz Ihres Fahrzeuges:

- Bestimmte, aus empfindlicheren Materialien gefertigte Autositzbezüge (z.B. Velours, Leder, usw.) können bei der Verwendung von Kindersitzen Verschleißspuren davontragen. Zum optimalen Schutz Ihrer Autositzbezüge empfehlen wir die Verwendung der BRITAX RÖMER Kindersitz Unterlage aus unserem Zubehörprogramm.

9. ENTSORGUNG

Bitte beachten Sie die Entsorgungsbestimmungen Ihres Landes.

Entsorgung der Verpackung	Container für Kartonagen
Sitzbezug	Restmüll, thermische Verwertung
Kunststoffteile	Entsprechend der Kennzeichnung in den entsprechenden Container
Metallteile	Container für Metalle
Gurtbänder	Container für Polyester
Schloss & Zunge	Restmüll

BRITAX RÖMER Child Safety EMEA

www.britax-roemer.com | hello@britax-roemer.com

BRITAX RÖMER Kindersicherheit GmbH
Theodor-Heuss-Straße 9
6940 Leipheim
Germany
+49 (0) 8221 3670 199

BRITAX Excelsior Limited
1 Churchill Way West
Andover
Hampshire SP10 3UW
United Kingdom
+44 (0) 1264 386034

BRITAX Nordiska Bam AB
Jörgen Kocksgatan 4
SE-211 20 Malmö
Sweden

2. IM FAHRZEUG VERWENDEN

2.1 Bestimmungsgemäße Verwendung

Dieser Kindersitz ist entsprechend den Anforderungen der europäischen Norm für Kindersicherheitseinrichtungen (UN 129/03) ausgelegt, geprüft und zugelassen. Er ist für die Sicherung eines Kindes im Fahrzeug bestimmt. Er darf ausschließlich auf vorwärtsgerichteten oder rückwärtsgerichteten Fahrzeugsitzen verwendet werden. Er ist **kein** Spielzeug und eignet sich **nicht** als Sitzgelegenheit außerhalb des Fahrzeugs.

2.2 Sicherheitshinweise

Aufheben der Schutzfunktion durch Modifikation

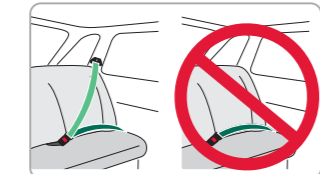
Durch eigenmächtige technische Änderungen kann die Schutzfunktion des Sitzes vermindert oder ganz aufgehoben werden. Die Zulassung erlischt, sobald Sie am Kindersitz etwas verändern.

- Nehmen Sie keine technischen Änderungen am Kindersitz vor.
- Änderungen darf ausschließlich der Hersteller vornehmen.

Verletzungsgefahr durch falsche Verwendung

Wenn Sie dieses Produkt nicht bestimmungsgemäß verwenden, dann können schwere Verletzungen oder Tod die Folge sein.

- Kindersitz **n niemals** mit einem 2-Punkt-Gurt sichern.



- Betriebsanleitung des Fahrzeugs lesen und befolgen, mit welchem dieser Kindersitz befördert wird.
- Bei Front-Airbag Fahrzeugsitz weit nach hinten schieben.
- In Zweifelsfällen an den Hersteller oder den Verkäufer dieser Kinderrückhalteeinrichtung wenden.
- Kindersitz entsprechend der Körpergröße des zu sichernden Kindes verwenden.

2.3 Voraussetzungen

Dieser Kindersitz ist für die drei Einbaumethoden **A**, **B1** und **B2** zugelassen. Verwenden Sie die Einbaumethode abhängig von der Körpergröße des zu sichernden Kindes.

ⓘ Tipp! Die Einbaumethoden finden Sie im Kapitel 5 „Einbau & Verwendung“ [Seite II].

ⓘ Tipp! Informationen über die Fahrzeugsitze finden Sie in der Betriebsanleitung des Fahrzeugs. Wenden Sie sich in Zweifelsfällen an den Hersteller oder Verkäufer des Fahrzeugs.

Ab 15 Monate / 76 cm - 102 cm / bis 21 kg (i-Size Universal ISOFIX)

Verwenden Sie Einbaumethode **A**. Der Kindersitz darf ausschließlich auf folgenden Fahrzeugsitzen verwendet werden:

- Fahrzeugsitze mit einer i-Size-Zulassung.
- Fahrzeugsitze, welche für die ISOFIX-Größenklasse „B1“ und das Körpergewicht des zu sichernden Kindes von 9-18 kg zugelassen sind. Zudem muss die Fahrzeugsitzposition einen Top Tether Ankerpunkt besitzen.

100 cm - 133 cm (i-Size booster seat)

Verwenden Sie Einbaumethode **B1** auf Fahrzeugsitzen mit einer i-Size-Zulassung. Der Kindersitz darf auch auf Fahrzeugsitzen verwendet werden, die in der beiliegenden Fahrzeugtypenliste aufgeführt sind.

Alternativ dürfen Sie Einbaumethode **B2** auf Fahrzeugsitzen mit einer i-Size-Zulassung oder einer Universal-Zulassung verwenden.

ⓘ Tipp! Manche Fahrzeugsitze reduzieren die Einstellbarkeit des Kindersitzes. Davon betroffen sind die Funktionen „Sitzwinkel einstellen“ und „Kopfstütze einstellen“.

133 cm - 150 cm (Specific vehicle booster seat)

Verwenden Sie Einbaumethode **B1** oder **B2**. Der Kindersitz darf ausschließlich auf Fahrzeugsitzen verwendet werden, die in der beiliegenden Fahrzeugtypenliste aufgeführt sind.

ⓘ Tipp! Die aktuelle Version dieser Liste erhalten Sie auf unserer Homepage. www.britax-roemer.com

3. PFLEGE UND WARTUNG

PFLEGE DES GURTSCHLOSSES

Eine Voraussetzung für die Sicherheit Ihres Kindes ist, dass das Gurtschloss richtig funktioniert. Funktionsstörungen des Gurtschlosses rühren gewöhnlich von Schmutzansammlungen oder Fremdkörpern her. Funktionsstörungen sind unter anderem:

- Die Schliessungen werden nach Drücken der roten Entriegelungstaste nur langsam ausgestoßen.
- Die Schliessungen rasten nicht mehr ein (d. h. sie werden wieder ausgestoßen, wenn Sie versuchen, sie hineinzudrücken).
- Die Schliessungen rasten ohne ein hörbares „Klick“-Geräusch ein.
- Die Schliessungen lassen sich nur schwer hineindrücken (Sie spüren einen Widerstand).
- Das Gurtschloss lässt sich nur noch mit hohem Kraftaufwand öffnen.

Abhilfe

Spülen Sie das Gurtschloss aus, damit es wieder einwandfrei funktioniert:

REINIGEN DES GURTSCHLOSSES

1. Öffnen Sie den Klettverschluss am Schrittpolster (31) und nehmen Sie es ab.
2. Entnehmen Sie die graue Wechselplatte (32) wie in Kapitel „10. ABNEHMEN DES 5-PUNKT-GURTS & WIEDERANBRINGEN DES SECUREGUARD“ beschrieben.
3. Legen Sie die Wechselplatte (32) mit dem Gurtschloss (20) für mindestens eine Stunde in warmes Wasser mit Spülmittel.
4. Spülen Sie das Gurtschloss (20) gründlich aus und trocknen Sie es vollständig.
5. Befestigen Sie die Wechselplatte (32) wie in Kapitel „10. ABNEHMEN DES 5-PUNKT-GURTS & WIEDERANBRINGEN DES SECUREGUARD“ beschrieben.
6. Befestigen Sie das Schrittpolster (31).

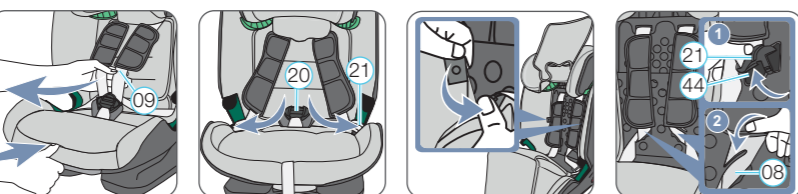
REINIGUNG

⚠ VORSICHT Bitte sorgen Sie dafür, dass Sie ausschließlich Original Britax Ersatz-Sitzbezüge verwenden, da der Sitzbezug ein integraler Bestandteil des Kindersitzes und wichtig für ein einwandfreies Funktionieren des Systems ist. Ersatz-Sitzbezüge erhalten Sie bei Ihrem Fachhändler.

⚠ VORSICHT! Der Kindersitz darf nicht ohne Bezug verwendet werden.

- Der Bezug kann abgenommen und mit einem milden Waschmittel im Feinwaschprogramm der Waschmaschine (30 °C) gewaschen werden. Bitte beachten Sie die Anleitung auf dem Waschetikett des Bezugs.
- Die Schulterpolster können abgenommen und mit lauwarmen Seifenlauge gewaschen werden.
- Die Kunststoffteile, der SecureGuard und die Gurte können mit einer Seifenlauge gereinigt werden. Verwenden Sie keine scharfen Reinigungsmittel (wie Lösemittel).

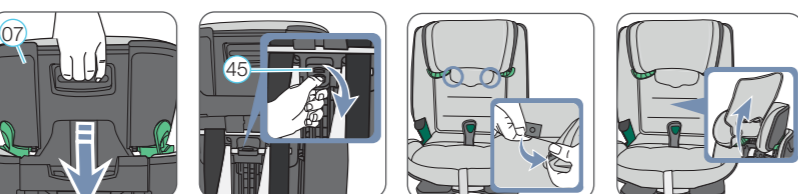
10. ABNEHMEN DES 5-PUNKT-GURTS & WIEDERANBRINGEN DES SECUREGUARD



Wir empfehlen den 5-Punkt-Gurt solange wie möglich zu verwenden. Bringen Sie den SecureGuard erst an, wenn das zu sichernde Kind über 102 cm groß ist.

1. Lockern Sie den 5-Punkt-Gurt (09) des Kindersitzes so weit wie möglich.
2. Öffnen Sie das Gurtschloss (20) und legen Sie die Schliessungen (21) in die seitlichen Gurtführungen.
3. Lösen Sie die Druckknöpfe am Rückenteil und klappen Sie die obere Hälfte des Bezuges nach oben und die untere Hälfte nach unten weg.
4. Stecken Sie die Schliessungen (21) in die dafür vorgesehene Aussparung (44) am Innenteil der Rückenlehne.

11. WIEDERANBRINGEN DES 5-PUNKT-GURTS & ABNEHMEN DES SECUREGUARD

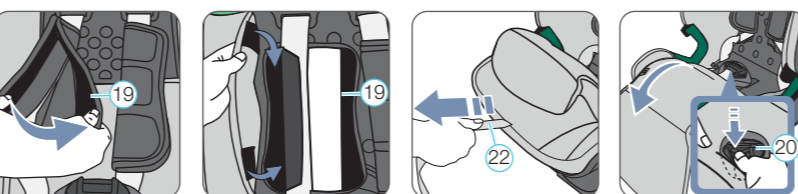


Rückseite Kindersitz

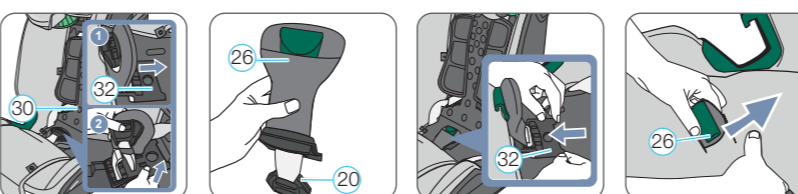
1. Verschieben Sie die Kopfstütze (07) in die unterste Position.
 2. Drücken Sie die Sicherung in der Mitte des Größenwechsel-Schalters (45) und bewegen Sie ihn gleichzeitig in die untere Stellung.
- ⓘ Tipp!** Die Kopfstütze (07) lässt sich auf Körpergrößen zwischen 76 cm und 102 cm einstellen.

Vorderseite Kindersitz

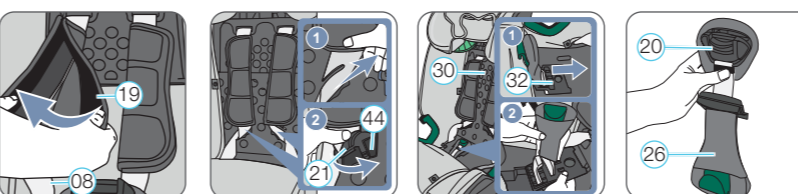
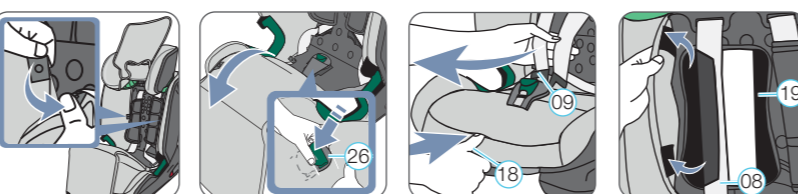
3. Klappen Sie den unteren Teil des Kopfstützenbezuges nach oben und legen Sie ihn über die Kopfstütze.



5. Öffnen Sie die beiden Schulterpolster (19) an den seitlichen Klettverschlüssen.
6. Schieben Sie das Klettband der beiden geöffneten Schulterpolster (19) unter den Bezug der Rückenlehne und befestigen es am dafür vorgesehenen Flauschband. Achten Sie darauf, dass die beiden Schulterpolster nicht übereinander liegen.
7. Ziehen Sie am Gurtverstellband (22), um das Gurtzeug zu straffen.
8. Lösen Sie die beiden Druckknöpfe am Bezug der Sitzfläche und klappen Sie den Bezug nach vorne. Fädeln Sie hierbei das Gurtschloss (20) durch den Bezug aus.



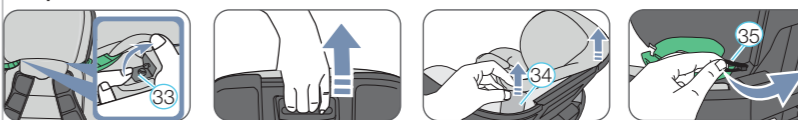
9. Heben Sie die graue Wechselplatte (32) an und schieben Sie diese mit dem Gurtschloss (20) in Richtung Rückenlehne (30) heraus.
10. Drehen Sie die graue Wechselplatte (32) um, so dass sich der **SecureGuard (B) (26) oben** und das **Gurtschloss (A) (20) unten** befindet.
11. Verstauen Sie das Gurtschloss (20) in der dafür vorgesehenen Mulde und schieben Sie die graue Wechselplatte (32) zurück in ihre Halterung, bis diese mit einem „Klick“-Geräusch einrastet.
12. Fädeln Sie den SecureGuard (26) durch den Schlitz im Bezug mit dem Annäher **B**.



4. Öffnen Sie die beiden Druckknöpfe an der Innenseite des Kopfstützenbezuges.
 5. Lösen Sie die beiden Druckknöpfe am Rückenteil des Bezuges.
 6. Lösen Sie die beiden Druckknöpfe am Bezug der Sitzfläche und klappen Sie den Bezug nach vorne. Fädeln Sie hierbei den SecureGuard (26) durch den Bezug aus. Lockern Sie den 5-Punkt-Gurt (09) des Kindersitzes so weit wie möglich. Tip! Ziehen Sie beiden Schultergurte bei gedrückter Verstellaste (18) nach vorne.
 8. Lösen Sie die beiden geöffneten Schulterpolster (19) vom Klettband und klappen Sie diese um die Schultergurte (08).
- ⚠ GEFAHR** Stellen Sie sicher, dass die Schultergurte (08) korrekt durch die Schulterpolster (19) laufen.
9. Entnehmen Sie die Schliessungen (21) aus der dafür vorgesehene Aussparung (44) am Innenteil der Rückenlehne.
 10. Heben Sie die graue Wechselplatte (32) an und schieben Sie diese mit dem SecureGuard (26) in Richtung Rückenlehne (30) heraus.
 11. Drehen Sie die graue Wechselplatte (32) um, so dass sich das **Gurtschloss (20) oben** und der **SecureGuard (26) unten** befindet.

Abziehen des Bezugs

Kopfstütze

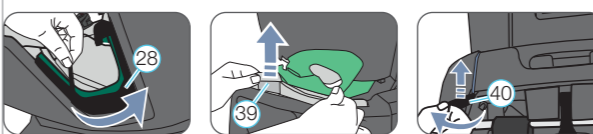


1. Öffnen Sie die beiden Druckknöpfe (33) an den Gurtschlössen.
2. Verschieben Sie die Kopfstütze des Kindersitzes in die oberste Position.
3. Ziehen Sie den Elastikbund oben vom Schalenrand ab und ziehen Sie die Steckkarten (34) aus den beiden Schlitzern in der Schale.
4. Nehmen Sie die Bezugsplatte aus dem Spalt zwischen Sitzschale und Dämpfungseinleger.
5. Haken Sie die Gummischlaufen (35) unterhalb der Kopfstütze aus.

Sitzschale



6. Öffnen Sie den Klettverschluss am Schrittpolster (31) und nehmen Sie es ab.
7. Öffnen Sie die vier Druckknöpfe (36) an Sitz- und Rückenfläche.
8. Schieben Sie das Gurtschloss (20) oder den SecureGuard (26) durch den Bezugschlitz.
9. Haken Sie die Gummischlaufen (37) vorne unterhalb der Sitzfläche aus und ziehen Sie die Steckkarten (38) aus der Sitzschale.
10. Ziehen Sie die elastischen Schlaufen vorsichtig aus dem umlaufenden Spalt der Gurtführungen (28).
11. Nehmen Sie die Bezugsplatte und die Steckkarten (39) aus dem Spalt zwischen Sitzschale und Dämpfungseinleger.
12. Ziehen Sie die Gummischlaufen (40) oben auf der Rückseite der Rückenlehne aus dem Spalt an der Sitzschale und haken Sie sie aus.



Wiederanbringen des Bezugs:

Befolgen Sie diese Schritte einfach in umgekehrter Reihenfolge.

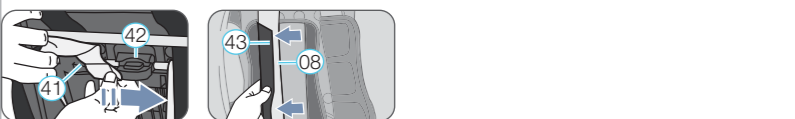
⚠ VORSICHT! Verwenden Sie den Kindersitz in Einbaumethode **A** immer mit richtig eingebautem Gurtschloss (20) und in Einbaumethode **B** immer mit richtig eingebautem SecureGuard (26). Vergewissern Sie sich, dass die Wechselplatte (32) richtig befestigt ist.

⚠ VORSICHT! Achten Sie darauf, dass die Gurtbänder nicht verdreht sind und dass sie richtig in den Gurtschlitz des Bezugs liegen. Für das Gurtschloss (20) ist der hintere und für den SecureGuard (26) der vordere Gurtschlitz im Sitzbezug vorgesehen. Der Gurtschlitz an der Sitzvorderkante ist für den Verstellgurt (22) des Gurtzeugs.

Abnehmen der Schulterpolster



1. Lockern Sie die Schultergurte (08) so weit wie möglich.
2. Öffnen Sie die Schulterpolster (19) an den seitlichen Klettverschlüssen.



Rückseite des Kindersitzes

3. Legen Sie den Top Tether (13) nach vorne über den Sitz.
4. Haken Sie die Aufbewahrungstasche (14) oben aus.
5. Ziehen Sie die Schultergurte (08) etwas heraus, so dass Sie die darunter liegenden Gurtschlaufen der Schulterpolster (19) sehen.
6. Hängen Sie die Gurtschlaufen aus den Kunststoffstegen (41) des Schultergurthöhenverstellers (42) aus.
7. Ziehen Sie die Schulterpolster (19) nach vorne aus den Gurtschlitzern.

Wiederanbringen der Schulterpolster

Befolgen Sie diese Schritte einfach in umgekehrter Reihenfolge.

⚠ VORSICHT! Die Schulterpolster (19) und die Gurte dürfen nicht verdreht oder vertauscht sein. Die Schultergurte (08) müssen in den Schulterpolstern (19) unter dem schwarzen Abdeckband (43) liegen.

i 76 - 150 cm

britax
römer

ADVANSAFIX M i-SIZE

DE

Gebrauchsanleitung

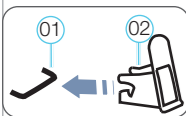


www.britax-roemer.com

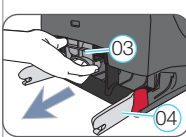
4. VORBEREITENDE ARBEITEN

Lesen Sie bitte zuerst den Abschnitt mit Ihrer gewünschten Einbaumethode in Kapitel 5.

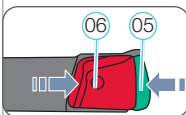
4.1 Vorbereitung ISOFIX



- Wenn Ihr Fahrzeug nicht standardmäßig mit ISOFIX-Einführhilfen ausgestattet ist, klemmen Sie die zwei Einführhilfen (02), welche im Lieferumfang des Sitzes enthalten sind*, mit nach oben weisendem Ausschnitt auf die zwei ISOFIX-Befestigungspunkte (01) Ihres Fahrzeugs.



- TIPPI!** Die ISOFIX-Befestigungspunkte befinden sich zwischen der Sitzfläche und der Rückenlehne des Autositzes.
- Verschieben Sie die Kopfstütze des Autositzes in die oberste Position.
- Ziehen Sie auf der Rückseite des Kindersitzes an dem grauen Griff (03), bis die ISOFIX-Rastarme (04) vollständig ausgefahren sind.



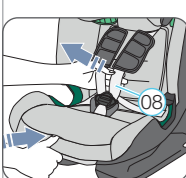
- Drücken Sie auf beiden Seiten der ISOFIX-Rastarme (04) den grünen Sicherungsknopf (05) und den roten Löseknopf (06) gegeneinander. So stellen Sie sicher, dass beide Haken der ISOFIX-Rastarme (04) geöffnet und einsatzbereit sind.

* Die Einführhilfen erleichtern das Einbauen des Kindersitzes mit Hilfe der ISOFIX-Befestigungspunkte und verhindern Beschädigungen der Autositzbezüge. Solange sie nicht gebraucht werden, entfernen Sie sie und bewahren Sie sie an einem sicheren Ort auf. Bei Fahrzeugen mit umlegbarer Rückenlehne müssen vor dem Umlegen der Rückenlehne die Einführhilfen entfernt werden. Etwaige auftretende Probleme rühren gewöhnlich von Schmutz oder Fremdkörpern auf den Einführhilfen und auf den Haken her. Beseitigen Sie Schmutz oder Fremdkörper, um solchen Problemen abzuhelfen.

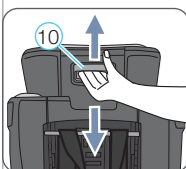
4.2 Einstellen der Kopfstütze (76 - 102 cm / ≤ 21 kg)



Eine richtig eingestellte Kopfstütze (07) gewährleistet optimalen Schutz für Ihr Kind im Kindersitz. Prüfen Sie regelmäßig, ob die Höhe der Kopfstütze (07) noch zu der Körpergröße Ihres Kindes passt: Die Kopfstütze (07) muss so eingestellt sein, dass die Schultergurte (08) auf Schulterhöhe Ihres Kindes oder etwas darüber liegen.



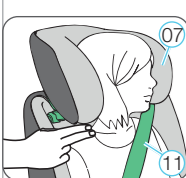
- Die Schultergurte (08) müssen so eingestellt werden, dass sie waagrecht verlaufen oder knapp oberhalb der Schultern Ihres Kindes liegen.
- Die Schultergurte (08) dürfen nicht hinter dem Rücken des Kindes, auf Höhe oder über den Ohren verlaufen.



Die Schultergurte werden folgendermaßen eingestellt:

- Lockern Sie den 5-Punkt-Gurt (09) des Kindersitzes so weit wie möglich.
- Halten Sie den Verstellgriff (10) an der Rückseite der Kopfstütze (07) gedrückt.
- Verschieben Sie die entriegelte Kopfstütze (07) in die gewünschte Höhe. Sobald Sie den Verstellgriff (10) loslassen, rastet die Kopfstütze (07) ein.

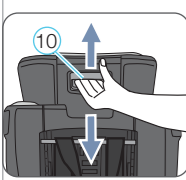
4.3 Einstellen der Kopfstütze (100 - 150 cm)



Eine richtig eingestellte Kopfstütze (07) gewährleistet den optimalen Verlauf des Diagonalgurts (1), und bietet optimalen Schutz für Ihr Kind im Kindersitz. Prüfen Sie regelmäßig, ob die Höhe der Kopfstütze (07) noch zu der Körpergröße Ihres Kindes passt: Die Kopfstütze (07) muss so eingestellt sein, dass zwischen den Schultern Ihres Kindes und der Kopfstütze (07) noch zwei Finger breit Platz ist.

So können Sie die Höhe der Kopfstütze der Körpergröße Ihres Kindes anpassen:

- Halten Sie den Verstellgriff (10) an der Rückseite der Kopfstütze (07) gedrückt.
- Verschieben Sie die entriegelte Kopfstütze (07) in die gewünschte Höhe. Sobald Sie den Verstellgriff (10) loslassen, rastet die Kopfstütze (07) ein.
- Stellen Sie den Kindersitz auf den Fahrzeugsitz.
- Lassen Sie Ihr Kind im Kindersitz Platz nehmen und kontrollieren Sie die Höhe. Wiederholen Sie diesen Vorgang, bis die Kopfstütze (07) die richtige Höhe hat.

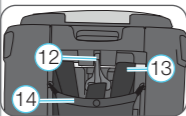


5. EINBAU & VERWENDUNG

A 76 - 102 cm / ≤ 21 kg Mit ISOFIX + Top Tether

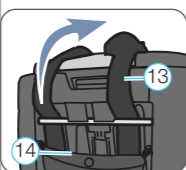
1. VORARBEITEN DURCHFÜHREN

- 1.1 Führen Sie die Schritte in Kapitel 4.1 „VORBEREITUNG ISOFIX“ durch.
- 1.2 Führen Sie die Schritte in Kapitel 4.2 „EINSTELLEN DER KOPFSTÜTZE (76 - 102 cm / ≤ 21 kg)“ durch.

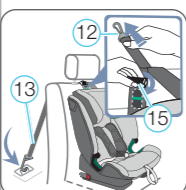


2. TOP TETHER VORBEREITEN

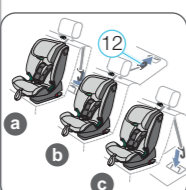
- 2.1 Hängen Sie den Schnapphaken (12) des Top Tether (13) von der Befestigung an der Rückseite des Kindersitzes aus.



- 2.2 Nehmen Sie den Top Tether (13) aus der Aufbewahrungstasche (14) und legen Sie ihn über den Kindersitz.

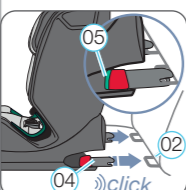


- 2.3 Stellen Sie den Kindersitz in Fahrtrichtung auf einen für die Verwendung zugelassenen Autositz. Passen Sie den Winkel der Rückenlehne des Autositzes an, damit der Spalt zwischen Autositz und Kindersitz möglichst klein ist.




- 2.4 Nehmen Sie den Top Tether (13) und drücken Sie die Metallzunge (15) vom Gurt weg, um den Gurt zu verlängern, und ziehen Sie den Top Tether (13) am Schnapphaken (12).

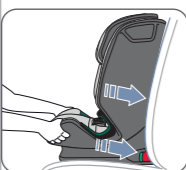
- 2.5 Führen Sie den Top Tether (13) mittig zwischen den Holmen der Kopfstütze (07) durch, bei integrierten Kopfstützen an der Seite, welche näher zum Top Tether (13) Verankerungspunkt des Fahrzeuges liegt.



3. TOP TETHER BEFESTIGEN

- Hängen Sie den Schnapphaken (12) in den in der Bedienungsanleitung Ihres Fahrzeuges empfohlenen Top-Tether-Verankerungspunkt ein.

- VORSICHT!** Achten Sie darauf, dass Sie anstatt des Top-Tether-Verankerungspunkts nicht den Gepäckhaken benutzen. Suchen Sie in Ihrem Fahrzeug nach diesem Symbol: 



4. ISOFIX BEFESTIGEN

- 4.1 Positionieren Sie die beiden ISOFIX-Rastarme (04) direkt vor den beiden Einführhilfen (02).

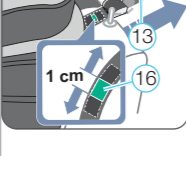
- 4.2 Schieben Sie beide ISOFIX-Rastarme (04) in die Einführhilfen (02) bis die ISOFIX-Rastarme (04) auf beiden Seiten mit einem „Klick“-Geräusch einrasten.

- GEFAHR!** Der grüne Sicherungsknopf (05) muss auf beiden Seiten sichtbar sein, damit der Kindersitz richtig befestigt ist.



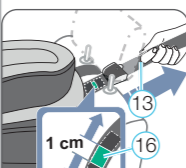
5. KINDERSITZ FESTDRÜCKEN

- Drücken Sie den Kindersitz mit Kraft soweit nach hinten, wie es möglich ist.



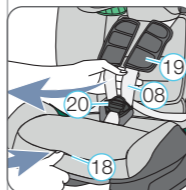
6. BEFESTIGUNG PRÜFEN

- Rütteln Sie am Kindersitz, um sicherzustellen, dass er sicher befestigt ist, und kontrollieren Sie die Sicherungsknöpfe (05), um sicherzustellen, dass beide Anzeigen vollständig grün sind.



7. TOP TETHER SPANNEN

- Straffen Sie das Gurtband des Top Tether (13), bis der Gurtspannungsanzeiger (16) grün wird und der Top Tether (13) straff gespannt ist.



8. SCHULTERGURTE LOCKERN

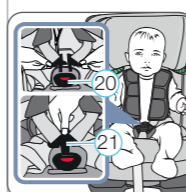
Zum Lockern der Schultergurte drücken Sie die Verstelltaste (18) und ziehen gleichzeitig beide Schultergurte (08) nach vorne.

- ACHTUNG!** Ziehen Sie nicht an den Schulterpolstern (19).



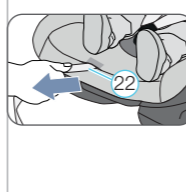
9. GURTSCHLOSS ÖFFNEN

Zum Öffnen des Gurtschloss (20) drücken Sie die rote Taste am Gurtschloss.



10. KIND IN KINDERSITZ SETZEN

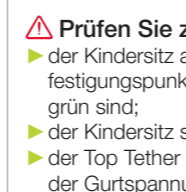
Setzen Sie Ihr Kind in den Kindersitz. Achten Sie darauf, dass das Gurtschloss (20) nach vorne umgelegt ist, und setzen Sie Ihr Kind in den Kindersitz.



11. SCHULTERGURTE PLATZIEREN

Legen Sie die Schultergurte (08) über die Schultern Ihres Kindes.

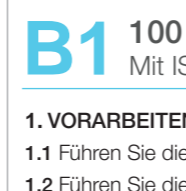
- WARNUNG!** Verdrehen oder vertauschen Sie die Schultergurte nicht, da diese sonst ihre Schutzfunktion verlieren.



12. GURTSCHLOSS SCHLIESSEN

Führen Sie die beiden Schlosszungen (21) zusammen und verbinden Sie diese miteinander, bevor Sie sie in das Gurtschloss (20) stecken – dabei muss ein „Klick“-Geräusch zu hören sein.

- 13. VERSTELLGURT SPANNEN**
Ziehen Sie am Verstellgurt (22), bis der Gurt flach und eng am Körper Ihres Kindes liegt.
- WARNUNG!** Die Hüftgurte müssen so tief wie möglich über die Leistenbeuge Ihres Kindes verlaufen.



B1 100 - 150 cm Mit ISOFIX + Fahrzeuggurt

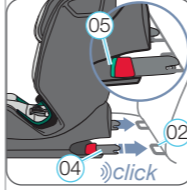
1. VORARBEITEN DURCHFÜHREN

- 1.1 Führen Sie die Schritte in Kapitel 4.1 „VORBEREITUNG ISOFIX“ durch.
- 1.2 Führen Sie die Schritte in Kapitel 4.3 „EINSTELLEN DER KOPFSTÜTZE (100 - 150 cm)“ durch.



2. Stellen Sie den Kindersitz in Fahrtrichtung auf einen für die Verwendung zugelassenen Autositz. Achten Sie darauf, dass die Rückenlehne (30) flächig an der Rückenlehne des Fahrzeugsitzes anliegt.

- Tipp!** Wenn die Kopfstütze des Fahrzeugsitzes die Befestigung des Kindersitzes beeinträchtigt, bauen Sie diese aus (siehe Fahrzeug-Betriebsanleitung). Sichern Sie die ausgebaute Kopfstütze an einem geeigneten Platz im Fahrzeug, so dass diese nicht herumgeschleudert werden kann.

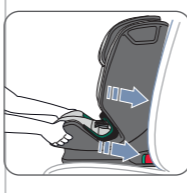


3. ISOFIX BEFESTIGEN

- 3.1 Positionieren Sie die beiden ISOFIX-Rastarme (04) direkt vor den beiden Einführhilfen (02).

- 3.2 Schieben Sie beide ISOFIX-Rastarme (04) in die Einführhilfen (02) bis die ISOFIX-Rastarme (04) auf beiden Seiten mit einem „Klick“-Geräusch einrasten.

- GEFAHR!** Der grüne Sicherungsknopf (05) muss auf beiden Seiten sichtbar sein, damit der Kindersitz richtig befestigt ist.



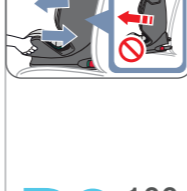
4. KINDERSITZ FESTDRÜCKEN

Drücken Sie den Kindersitz mit Kraft soweit nach hinten, wie es möglich ist.



5. BEFESTIGUNG PRÜFEN

Rütteln Sie am Kindersitz, um sicherzustellen, dass er sicher befestigt ist, und kontrollieren Sie die Sicherungsknöpfe (05), um sicherzustellen, dass beide Anzeigen vollständig grün sind.



- Führen Sie die Schritte im Kapitel 7 „SICHERN IHRES KINDES“ durch.

B2 100 - 150 cm Mit Fahrzeuggurt

Der ADVANSAFIX M i-SIZE wird nicht fest im Auto eingebaut. Er wird einfach zusammen mit Ihrem Kind durch den 3-Punkt-Gurt des Fahrzeuges gesichert.

1. VORARBEITEN DURCHFÜHREN

- 1.1 Führen Sie die Schritte in Kapitel 4.3 „EINSTELLEN DER KOPFSTÜTZE (100 - 150 cm)“ durch.



2. Stellen Sie den Kindersitz auf den Fahrzeugsitz. Achten Sie darauf, dass die Rückenlehne (30) flächig an der Rückenlehne des Fahrzeugsitzes anliegt.

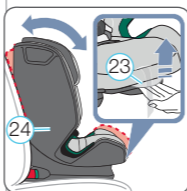
- Tipp!** Wenn die Kopfstütze des Fahrzeugsitzes die Befestigung des Kindersitzes beeinträchtigt, bauen Sie diese aus (siehe Fahrzeug-Betriebsanleitung). Sichern Sie die ausgebaute Kopfstütze an einem geeigneten Platz im Fahrzeug, so dass diese nicht herumgeschleudert werden kann.

- Führen Sie die Schritte im Kapitel 7 „SICHERN IHRES KINDES“ durch.

6. SITZWINKEL EINSTELLEN

Die Sitzschale des ADVANSAFIX M i-SIZE kann in drei verschiedenen Neigungswinkeln verwendet werden. Der ADVANSAFIX M i-SIZE ist für folgende Verwendung zugelassen:

Sitzwinkel	Körpergröße
Aufrechte Position	76 - 140 cm
Mittlere Position	76 - 150 cm
Liegeposition	76 - 150 cm



Zum Verstellen des Sitzwinkels:

Ziehen Sie den Verstellgriff (23) nach vorne und ziehen / schieben Sie die Sitzschale (24) in die gewünschte Position.

- GEFAHR!** Die Sitzschale (24) muss in jeder Position fest einrasten. Ziehen Sie an der Sitzschale (24), um das Einrasten zu überprüfen.
- TIPPI!** Sie können den Neigungswinkel der Sitzschale (24) auch verstellen, wenn Ihr Kind im Kindersitz Platz genommen hat. Straffen Sie den Fahrzeuggurt nach dem Verstellen des Sitzwinkels, wenn Sie den Kindersitz mit dem Fahrzeuggurt verwenden (B1 und B2).

7. SICHERN IHRES KINDES

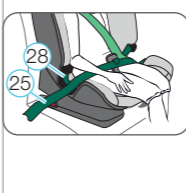


1. Lassen Sie Ihr Kind im Kindersitz Platz nehmen. Ziehen Sie den Fahrzeuggurt heraus und führen Sie ihn vor Ihrem Kind zum Autogurtschloss (27).

- GEFAHR!** Achten Sie darauf dass der Fahrzeuggurt nicht verdreht ist, da sonst nicht die volle Schutzwirkung des Rückhaltesystems gegeben ist.

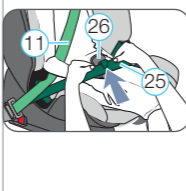


2. Rasten Sie die Schlosszunge im Autogurtschloss (27) mit einem „Klick“-Geräusch ein.



3. Legen Sie den Diagonalgurt (11) und den Beckengurt (25) auf der Seite des Autogurtschlusses (27) in die dunkelgrüne Gurtführung (28) des Sitzkissens.

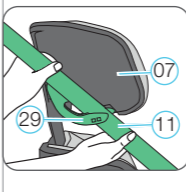
- GEFAHR!** Das Autogurtschloss (27) darf sich nicht im Bereich der dunkelgrünen Gurtführung (28) befinden.



4. Legen Sie den Beckengurt (25) auf der anderen Seite des Sitzkissens ebenfalls in die dunkelgrüne Gurtführung (28). **GEFAHR!** Der Beckengurt (25) muss auf beiden Seiten so tief wie möglich über den Hüften Ihres Kindes verlaufen.

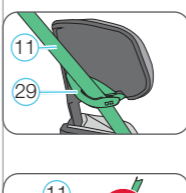
5. Führen Sie den Beckengurt (25) in den dunkelgrünen SecureGuard (26) ein.

- GEFAHR!** Führen Sie **nicht** den Diagonalgurt (11) in den dunkelgrünen SecureGuard (26) ein.



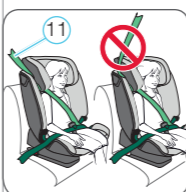
6. Führen Sie den Diagonalgurt (11) in den hellgrünen Gurthalter (29) der Kopfstütze (07) ein, bis er vollständig und unverdreht im hellgrünen Gurthalter (29) liegt.

- Tipp!** Verdeckt die Rückenlehne (30) den hellgrünen Gurthalter (29), können Sie die Kopfstütze (07) nach oben verstellen. Jetzt lässt sich der Diagonalgurt (11) leicht einführen. Stellen Sie nun die Kopfstütze (07) wieder zurück in die richtige Höhe.



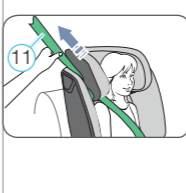
7. Vergewissern Sie sich, dass der Diagonalgurt (11) über das Schlüsselbein Ihres Kindes verläuft und nicht am Hals anliegt und dass die Taste am hellgrünen Gurthalter (29) vollständig geschlossen ist.

- Tipp!** Sie können die Kopfstütze (07) auch noch im Fahrzeug in der Höhe anpassen.



- GEFAHR!** Der Diagonalgurt (11) muss schräg nach hinten verlaufen. Sie können den Gurtverlauf mit dem verstellbaren Gurtumlenker Ihres Fahrzeuges regulieren.

- GEFAHR!** Der Diagonalgurt (11) darf nie nach vorn zum Gurtumlenker am Auto führen. Verwenden Sie in diesem Fall den Kindersitz nur auf dem Rücksitz.



8. Straffen Sie den Autogurt, indem Sie am Diagonalgurt (11) ziehen.

- Prüfen Sie zur Sicherheit Ihres Kindes vor jeder Autofahrt, dass ...**
 - der Kindersitz auf beiden Seiten mit den ISOFIX-Rastarmen in die ISOFIX-Befestigungspunkte eingerastet ist und beide Sicherungsknöpfe vollständig grün sind (Gilt nur für B1 | Mit ISOFIX + Fahrzeuggurt);
 - der Kindersitz sicher befestigt ist;
 - der Beckengurt auf beiden Seiten des Sitzkissens in den dunkelgrünen Gurtführungen verläuft,
 - der Beckengurt durch den dunkelgrünen SecureGuard verläuft.
 - der Diagonalgurt auf der Seite des Autogurtschlusses ebenfalls in der dunkelgrünen Gurtführung des Sitzkissens verläuft,

- der Diagonalgurt durch den hellgrünen Gurthalter der Kopfstütze verläuft,
- der Diagonalgurt schräg nach hinten verläuft,
- die Gurte gestrafft und **nicht** verdreht sind,
- das Autogurtschloss **nicht** in der dunkelgrünen Gurtführung des Sitzkissens liegt.

- GEFAHR!** Wenn Ihr Kind versucht das Autogurtschloss (27) zu öffnen oder den Diagonalgurt (11) in den dunkelgrünen SecureGuard (26) einzuführen, halten Sie umgehend an, sobald dies möglich ist. Prüfen Sie, ob der Kindersitz richtig befestigt ist und stellen Sie sicher, dass Ihr Kind richtig gesichert ist. Erklären Sie Ihrem Kind die mit seinem Handeln verbundenen Gefahren.

8. AUSBAU DES KINDERSITZES

8.1 ABSCHNALLEN IHRES KINDES:

- A) 76 - 102 cm / ≤ 21 kg (ISOFIX + TOP TETHER)**
Um Ihr Kind abzuschallen, drücken Sie die rote Taste am Gurtschloss.
- B) 100 - 150 cm (ISOFIX + FAHRZEUGGURT / FAHRZEUGGURT)**
Um Ihr Kind abzuschallen, betätigen Sie die Lösetaste Ihres Autogurtschlusses.

8.2 AUSBAU:

- GEFAHR!** Entfernen Sie den Kindersitz aus dem Fahrzeug. Der Kindersitz darf niemals im Auto transportiert werden, wenn er nicht richtig befestigt ist.

A) 76 - 102 cm / ≤ 21 kg (ISOFIX + TOP TETHER)

1. Lockern Sie den Top Tether (13) indem Sie die Metallzunge (15) vom Gurt wegdrücken.
2. Hängen Sie den Schnapphaken (12) aus dem Verankerungspunkt des Fahrzeuges aus und legen Sie den Top Tether (13) nach vorn über den Kindersitz.
3. Lösen Sie die ISOFIX Befestigung auf beiden Seiten indem Sie den grünen Sicherungsknopf (05) und den roten Löseknopf (06) gegeneinander drücken.
4. Ziehen Sie den Sitz nach vorn und verstauen Sie den Top Tether (13) in der Aufbewahrungstasche (14) und hängen Sie den Schnapphaken des Top Tethers (13) in die Befestigung auf der Rückseite des Kindersitzes.
5. Schieben Sie die ISOFIX-Rastarme (04) zurück in die Sitzschale (24).

B) 100 - 150 cm (ISOFIX + FAHRZEUGGURT / FAHRZEUGGURT)

1. Betätigen Sie die Lösetaste Ihres Autogurtschlusses
2. Öffnen Sie den hellgrünen Gurthalter (29) indem Sie die Taste am Gurthalter (29) nach hinten drücken und fädeln Sie den Diagonalgurt (11) aus.

Nur bei Installationsart mit ISOFIX:

3. Drücken Sie zum Lösen der ISOFIX-Befestigung den grünen Sicherungsknopf (05) und den roten Löseknopf (06) erst auf der einen und dann auf der anderen Seite gegeneinander.
4. Schieben Sie die ISOFIX-Rastarme (04) zurück in die Sitzschale (24).