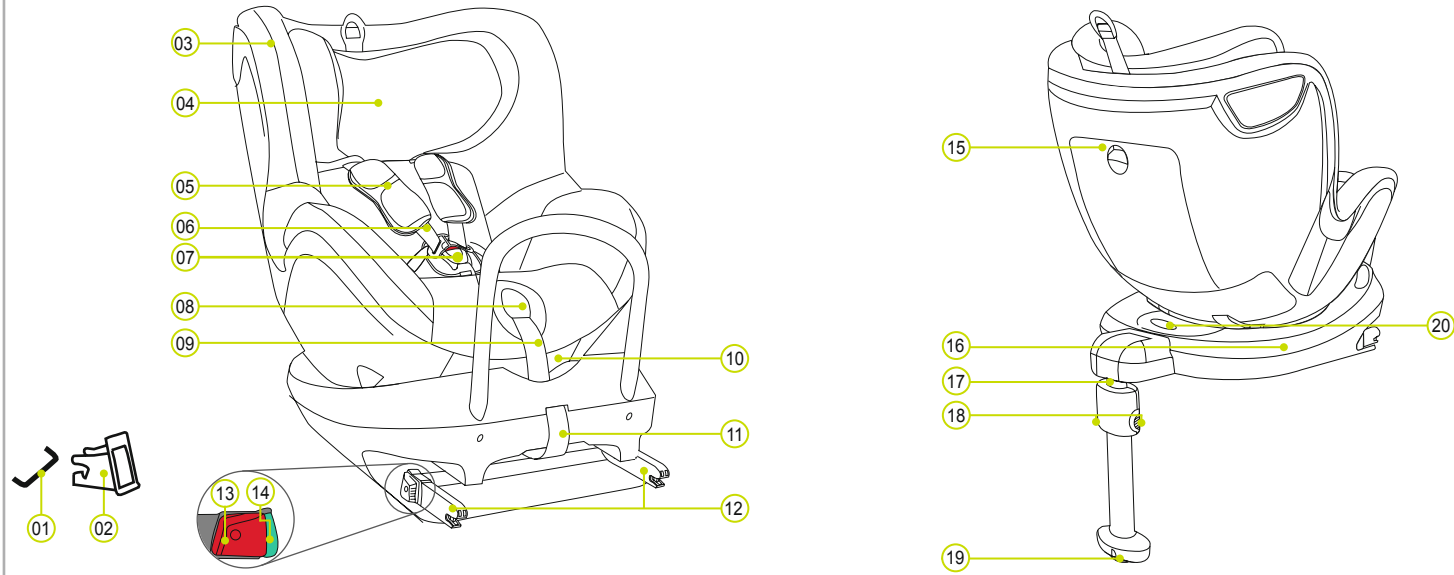


## ÜRÜN GENEL GÖRÜNÜMÜ



- |                                       |                    |                       |                            |
|---------------------------------------|--------------------|-----------------------|----------------------------|
| 01 ISOFIX montaj noktaları (otomobil) | 06 Omuz kemerleri  | 11 Kumaş bant         | 16 DUALFIX² R bazası       |
| 02 ISOFIX parça kılavuzları           | 07 Kemer kilidi    | 12 Kilitleme kolları  | 17 Destek ayağı            |
| 03 Kılıf                              | 08 Ayarlama tuşu   | 13 Kilit çözme tuşu   | 18 Ayarlama tuşları        |
| 04 Baş desteği                        | 09 Ayar kemeri     | 14 ISOFIX göstergeler | 19 Destek ayağı göstergesi |
| 05 Omuz minderleri                    | 10 Yatırma düğmesi | 15 Saklama bölmesi    | 20 Çevirme düğmesi         |

|                                 |   |                |
|---------------------------------|---|----------------|
| BRITAX RÖMER araç-çocuk koltuğu | ECE* R 44/04 uyarınca test edilmiş ve onaylanmıştır |                |
|                                 | Grup  | Vücut ağırlığı |
| DUALFIX² R                      | 0+ & 1  | 0 ila 18 kg    |

- Bu araç-çocuk koltuğu, Araç-Çocuk Donanımı ile İlgili Avrupa Normu (ECE R 44/04) gereksinimleri uyarınca tasarlanmış, test edilmiş ve onaylanmıştır. Test işareti E (daire içinde) ve onay numarası, turuncu onay etiketi üzerinde bulunmaktadır (araç-çocuk koltuğu üzerindeki etiket).
- Araç-çocuk koltuğu üzerinde herhangi bir değişiklik yapmanızı halinde bu onay geçerliliğini kaybedecektir.
- DUALFIX² R araç-çocuk koltuğu, yalnızca çocuğunuzu araçta emniyet altına almanız için kullanılmalıdır. Hiçbir zaman evde koltuk veya oyuncak olarak kullanılmamalıdır.
- Yetkisiz değişiklikler yaralanma tehlikesi yaratır. Yetkisiz teknik değişiklikler koltuğun koruyucu özelliklerini azaltabilir veya tamamen geçersiz kılabilir. Bebek koltuğu üzerinde hiçbir teknik değişiklik YAPMAYIN.
- Bebek koltuğunu sadece kullanıcı talimatlarında açıklandığı şekilde kullanın.

## KOLAY ERİŞİM İŞLEVI

DUALFIX² R 360° koltuk rotasyonu çocuğunuzun koltuğa yerleştirilmesini veya çıkartılmasını kolaylaştırır (Kolay Erişim İşlevi).

Arkaya dönük olarak kullanıldığında:  
Grup 0+ (0-13 kg)  
Grup 1+ (9-18 kg)

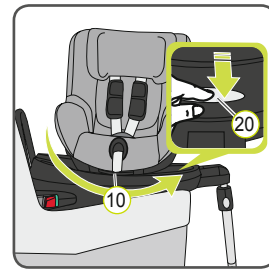
1. Gri döndürme düğmesine basın 20 ve koltuğu 90° döndürerek Kolay Erişim moduna getirin

**⚠ DİKKAT!** Her yolculuk öncesinde: Çocuk koltuğunun döner parçasının tamamen takılı olduğunu ve koltuğun sabit konumda olduğunu kontrol edin.

İleriye dönük olarak kullanıldığında:  
Grup 1+ (9-18 kg)

1. Gri döndürme düğmesine basın 20 ve koltuğu 90° döndürerek Kolay Erişim moduna getirin

**⚠ DİKKAT!** Her yolculuk öncesinde: Çocuk koltuğunun döner parçasının tamamen takılı olduğunu ve koltuğun sabit konumda olduğunu kontrol edin.



BRITAX EXCELSIOR LIMITED  
1 Churchill Way West  
Andover  
Hampshire SP10 3UW  
United Kingdom  
T.: +44 (0) 1264 333343  
F.: +44 (0) 1264 334146  
E.: service.uk@britax.com  
www.britax-roemer.com

BRITAX RÖMER  
Kindersicherheit GmbH  
Theodor-Heuss-Straße 9  
89340 Leipheim  
Germany  
T.: +49 (0) 8221 3670-199/-299  
F.: +49 (0) 8221 3670-210  
E.: service.de@britax.com  
www.britax-roemer.com

## ARAÇTA KULLANIM

Lütfen, aracınızın kullanım kılavuzunda açıklanan çocuk koruma sistemlerinin kullanım talimatlarına uyun.

Bu koltuk, ISOFIX sabitleme sistemleri içeren tüm araçlarda kullanılabilir. Lütfen, 0-18 kg ağırlık sınıfında onaylanmış araç çocuk koltukları hakkında daha fazla bilgi edinmek için aracınızın kullanım kılavuzuna bakın.

ISOFIX ile bağlama ve destek ayağı, yarı üniversal onayı temel almaktadır. Koltuk sadece ekte verilen araç tipi listesinde belirtilen araçlarda kullanılabilir. Bu araç tipi listesi düzenli olarak güncellenir. En güncel listeleri bizden veya [www.britax-roemer.com](http://www.britax-roemer.com) adreslerinden temin edebilirsiniz.

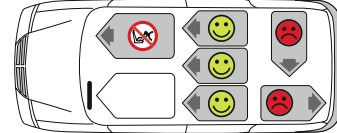
Çocuk araç koltuğunuzu aşağıdaki şekillerde kullanabilirsiniz.

|  |         |
|--|---------|
| Seyahat yönünde                                      | Evet 1) |
| Seyahat yönünün aksinde                              | Evet 1) |
| 2 noktalı veya 3 noktalı emniyet kemeriyle           | Hayıt   |
| Koltuk üzerindeki özellikler:<br>ISOFIX bağlantıları | Evet 2) |

(Lütfen, ülkenizde geçerli düzenlemeleri takip edin)

1) Seyahat yönünde 9-18 kg / Seyahat yönünün tersine 0-18 kg

2) Ön hava yastığı varsa: Yolcu koltuğunu olabildiğince arkaya yaslayın ve araç kullanım kılavuzundaki talimatlara bakın.



## BAKIM

### Kemer kilidi bakımı

Kemer kilidinin düzgün çalışması çocuğunuzun güvenliği için çok önemlidir. Kemer kilidinin fonksiyon arızaları genellikle kir ve yabancı madde birikimlerinden kaynaklanır: Arızalar aşağıda belirtildiği gibidir:

- Kilit mandalları, yalnızca kırmızı kilit çözme tuşuna basıldığında yavaşça çıkarılır.
- Kilit mandalları artık yerinde kilitletilmiş olacaktır (yani, içeri itmeye çalışsanız, tekrar dışarı çıkacaklardır).
- Kilit mandalları bir "klik" sesi duyulmaksızın tutturulur.
- Kilit mandallarının yerine takılması zordur (direnc hissedersiniz).
- Kilit yalnızca aşırı güç uygulanırsa açılır.

### Sorun giderme önlemi

Yeniden düzgün çalışması için kemer kilidini yıkayın.

### Kılıfın temizlenmesi

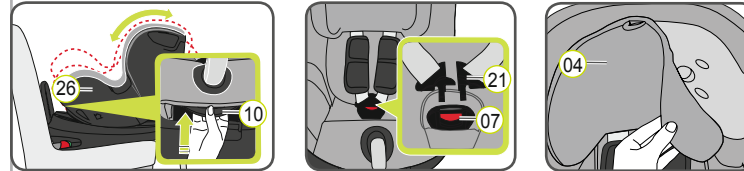
Koltuk kılıfı, araç-çocuk koltuğunun, sistemin düzgün çalışmasını sağlamada önemli bir rol oynayan bütünlüleyici bir parçası olduğundan, lütfen yalnızca orijinal BRITAX/RÖMER yedek koltuk kılıflarını kullandığınızdan emin olun. Yedek koltuk kılıflarını satıcınızdan edinebilirsiniz.

- Çocuk koltuğu kılıfı olmadan kullanılmamalıdır.
- Kılıf çıkarılabilir ve çamaşır makinesinin hassas çamaşırlara yönelik programı (30 °C) kullanılarak yumuşak bir deterjanla yıkanabilir. Lütfen kılıfın yıkama etiketindeki talimatları takip edin.
- Plastik parçalar sabunlu su kullanılarak temizlenebilir. Sert temizlik maddeleri kullanmayın (çözücüler gibi).
- Kemerler ılık sabunlu suda yıkanabilir.
- Omuz minderleri ılık sabunlu suda yıkanabilir.

**⚠ DİKKAT!** Hiçbir zaman kilit mandallarını 21 kemerlerden çıkarmayın.

**⚠ DİKKAT!** Çocuk koltuğu, kılıfı olmadan kullanılmamalıdır.

### Kılıfın çıkarılması



- Yatırma düğmesini yakalayın 10 ve koltuk çerçevesini 26 aşağı doğru, dik konuma getirin.
- Kemer kayışlarını olabildiğince gevşetin.

## BAKIM TALİMATLARI

**⚠ Araç-çocuk koltuğunda tam koruma etkisi sağlamak için:**

- 10 km/saat üzerinde bir çarpma hızında oluşan bir kaza halinde, araç-çocuk koltuğunun hasar görmesi olasıdır, ancak bu hasar hemen net biçimde görünmeyebilir. Bu durumda, araç-çocuk koltuğu değiştirilmelidir. Lütfen uygun biçimde atın.
- Tüm önemli parçaları hasar açısından düzenli olarak kontrol edin. Özellikle mekanik parçaların iyi bir şekilde çalıştığından emin olun.
- Hasarı önlemek için, araç-çocuk koltuğunun sert nesnelere temas etmesinden emin olun (otomobil kapısı, koltuk kızıakları vb.).
- Eğer hasar görmüşse (örn. düşmüşse), araç-çocuk koltuğunu her zaman kontrol edin.
- Çocuk koltuğunun parçalarını asla yağlamayın.
- Çocuğunuzu doğru şekilde koruyabilmek için, DUALFIX² R ürününü bu kılavuzda anlatıldığı şekilde kurmanız ve kullanmanız çok önemlidir.

Lütfen ülkenizdeki atık imha düzenlemelerini takip edin.

|                         |                                       |
|-------------------------|---------------------------------------|
| Ambalajın imha edilmesi | Karton konteyneri                     |
| Kılıf                   | Artık atık, termal kullanım           |
| Plastik parçalar        | Belirtilen konteynerdeki etikete göre |
| Metal parçalar          | Metal parça konteyneri                |
| Kemer kayışları         | Polyester konteyneri                  |
| Kilit ve mandal         | Artık atık                            |

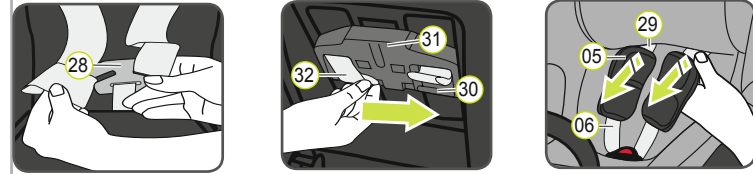
- Kemer kilidini açın 07 (kırmızı tuşa basın).
- Baş desteğini 04 en düşük konumuna getirin.
- Baş desteğinin kılıfını çıkarın 04.
- Kılıfın arka kısmında sol ve sağdaki popperleri açın.
- Kılıfın lastik kenarının kancasını koltuk çerçevesinin kenarının altından çıkarın.
- ÖNERİ: Koltuk çerçevesinin yan ve üst kenarındaki kollarla başlayın.
- Kılıfı yukarı doğru, kemer ayarlayıcısı çıkıntısının üzerinden çekin.
- Kemer kilidini 07 ve kemerin ucunu kılıftan çıkarın.
- Kılıfı hafif yukarı doğru çekin ve oyuktan baş desteğinin 04 üzerine koyun.

### Kılıfın yeniden takılması:

Bu adımları ters sırada uygulayın.

**⚠ DİKKAT!** Kemer kayışlarının bükülmediğini ve kılıftaki kemer yarıklarına doğru şekilde yerleştirildiğini kontrol edin.

### Omuz minderlerinin çıkartılması:



- Çocuk koltuğundaki 5 noktalı 27 kemeri olabildiğince gevşetin. Çocuk koltuğunun arka tarafındaki 06 omuz kayışını bağlantı parçasından ayırın 28.
- Her iki omuz minderini 05 ve iki omuz kayışını 06 ön tarafa doğru, deliklerin içinden geçirin 29. (Çocuk oturmağının ön yüzü)
- Kayış halkalarını 32 omuz kayışı yükseklik ayarlayıcısının 30 plastik uzantılarından geçirin 31.
- Omuz minderlerini 05 deliklerin içinden 29 ön tarafa doğru çekin.
- Omuz minderlerini 05 omuz kayışlarından çıkartın 06.

### Omuz minderlerinin tekrar takılması:

Bu adımları ters sırada uygulayın.

**⚠ DİKKAT!** Çocuk koltuğunu doğru takılmış omuz minderleri olmadan asla kullanmayın.

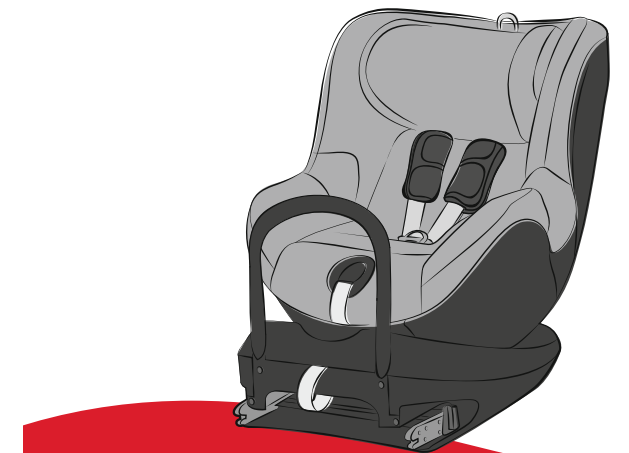
- 0 - 18 kg
- 9 - 18 kg
- \* 0 ~ 4 yaş

britax  
römer

DUALFIX² R

Kullanma kılavuzu

TR



**⚠ Bu talimatları dikkatli bir şekilde okumak için zaman ayırın ve her zaman çocuk koltuğundaki belirtilen cepte hazırda bulundurun.**

**⚠ Araçtaki tüm yolcuların korunması için:**

Ani bir durma veya kaza olması halinde, otomobilde uygun şekilde emniyet altına alınmayan kişi veya nesnelere araçtaki diğer yolcuların yaralanmasına neden olabilir. Bu nedenle, lütfen her zaman kontrol edin...

- araç koltuklarının sırtlıklarının sabitlendiğini (yani, katlanır arka koltuk bankındaki mandalın yerine oturduğunu).
- araçtaki tüm ağır veya keskin kenarlı nesnelere (örn. bagajlıkta) sabitlendiğini.
- araçtaki herkesin emniyet kemerlerini taktığını.
- koltukta çocuk olmadığında dahi, araç-çocuk koltuğunun her zaman ISOFIX sabitleme ile sabitlendiğini.

**⚠ Çocuğunuzun korunması için:**

- Kemer, çocuğunuzun vücudunu ne kadar güvenli sararsa, çocuğunuz o kadar güvende olur.
- Lütfen, hiçbir zaman çocuğunuzu araçta araç-çocuk koltuğunda gözetimsiz bırakmayın.

**• Arka koltukta kullanım:**

- Ön koltuğu, çocuğunuzun ayağı ön koltuğun sırtlığına ulaşamayacak şekilde ileri itin (yaralanma riskini önlemek için).
- Araç-çocuk koltuğu doğrudan güneş ışığında ısınabilir. Dikkat: Çocukların cildi hassastır ve sonuç olarak zarar görebilir. Kullanılmadığı zamanlarda, çocuk koltuğunu yoğun, doğrudan güneş ışığından koruyun.
- Çocuğunuzun yalnızca kaldırım tarafından araca binmesini ve araçtan inmesini sağlayın.
- Uzun seyahatler esnasında, çocuğunuzun koşup oynamasına fırsat tanımak için molalar verin.

**⚠ Aracınızı korumak için:**

Daha hassas malzemelerden (örn. kadife, deri vb.) yapılmış bazı araç koltuk kılıfları, çocuk koltukları kullanıldığında yıpranma işaretleri gösterebilir. Koltuk kılıflarınızda optimum koruma için, BRITAX RÖMER Car Seat Protector'u kullanmanızı tavsiye ederiz. Bunlar aksesuarlarımız arasından seçilebilir.

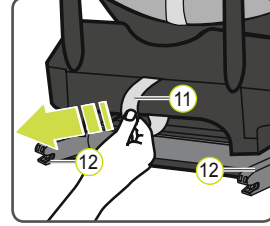
**MONTAJ**

**Hazırlık amaçlı çalışma**

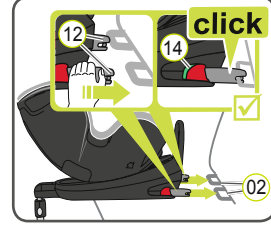


1. Aracınızda standart olarak ISOFIX parça kılavuzları bulunmuyorsa, koltukla\* birlikte verilen iki parça kılavuzunu (02), oyuk, aracınızın iki ISOFIX montaj noktasına (01) doğru yukarı bakacak şekilde takın.
- ÖNERİ: ISOFIX montaj noktaları, araç koltuğunun yüzeyi ile sırtlığı arasında bulunur.
2. Araç koltuğundaki baş dayanağını yukarı konuma getirin.

\* Parça kılavuzları, ISOFIX montaj noktalarının yardımıyla araç-çocuk koltuğunun kurulumunu kolaylaştırır ve koltuk kılıfının hasar görmesini önler. Kullanmadıkları zaman çıkarılmalı ve güvenli bir yerde saklanmalıdır. Katlanır sırtlığı olan araçlarda, parça kılavuzları sırtlık katlanmadan önce çıkarılmalıdır. Oluşan herhangi bir sorun, genellikle parça kılavuzlarındaki ve kancalarındaki kir veya yabancı maddelerden kaynaklanır. Bu türden bir sorunu gidermek için tüm kir veya yabancı maddeleri temizleyin.

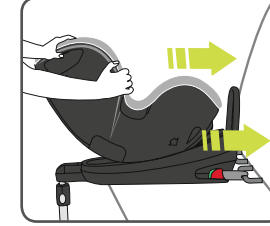


1. Gri kumaş halkayı çekerek (11) her iki kilitleme kolunu çekin (12).
2. Araç-çocuk koltuğunu, araç koltuğuna seyahat yönünün tersine bakacak şekilde yerleştirin.

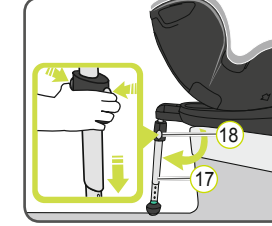


3. Araç çocuk koltuğunu iki elle kavrayın ve iki kilitleme kolunu (12) sıkıca kılıf kılavuzlarına (02), kilitleme kolları her iki tarafta tıklama sesi ile takılıncaya kadar kaydırın. Yeşil ISOFIX göstergeleri (14) şimdi her iki yönden görünür olmalıdır.

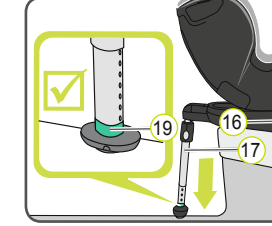
**⚠ DİKKAT!** Kilitleme kolları, yalnızca her iki ISOFIX göstergesi (14) tamamen yeşil olduğunda doğru biçimde yerine oturur.



4. Araç-çocuk koltuğunu büyük bir güçle gidebildiği kadar arkaya itin.



5. Destek kolunu araç çocuk koltuğunun arkasından olabildiğince uzağa çekin
6. Her iki ayar düğmesine de basın (18) ve destek ayağını (17) aracın tabanı üzerinde sağlam şekilde oturuncaya kadar dışarı çekin.

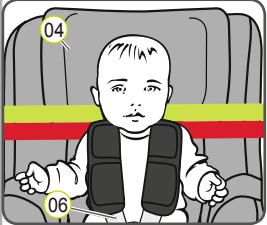


7. Destek ayağı göstergesi (19) tamamen yeşil olmalıdır.
- ⚠ DİKKAT!** Destek ayağı (17) asla havada sallanır durumda olmamalı veya başka nesnelere koyularak desteklenmemelidir. Ayrıca destek ayağının (17) DUALFIX® R bazasını (16) araç koltuğunun yüzeyinden kaldırmadığından emin olun.



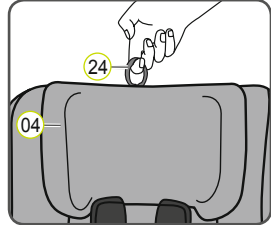
8. Güvenli bir şekilde takıldığından emin olmak için araç-çocuk koltuğunu sallayın ve her ikisinin de tamamen yeşil olduğundan emin olmak için ISOFIX göstergelerini (14) yeniden kontrol edin.
- Araç koltuğunuz artık tam olarak takılmıştır
9. "ÇOCUĞUNUZUN EMNİYETE ALINMASI" bölümündeki adımlara uyun.

**ÇOCUĞUNUZUN EMNİYETE ALINMASI**

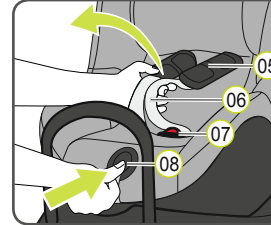


Doğru bir şekilde ayarlanmış bir baş desteği (04) güvenlik koltuğunda çocuğunuz için optimum korumayı sağlar: Baş desteği (04), omuz kemerleri (06), çocuğunuzun omuzlarıyla aynı seviyede veya biraz üzerinde olacak şekilde ayarlanmalıdır.

▶ Omuz kemerleri (06) çocuğun arkasından veya kulak yüksekliğinden veya kulaklarının üzerinden geçmemelidir.

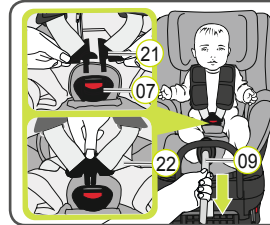


1. Baş yaslama yerinin (24) ayarlama halkasını (04) yukarı doğru çekin.
2. Baş desteğini (04) doğru omuz kemerleri yüksekliğine getirin ve baş desteğini (04) hafif aşağı doğru kaydırarak uygun şekilde oturduğunu kontrol edin.

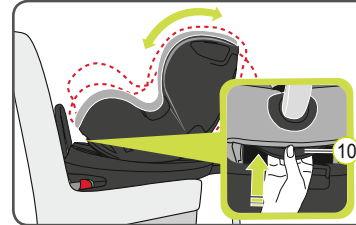


3. Kemer kilidini açın (07) (kırmızı tuşa basın).
4. Ayarlama tuşuna (08) basın ve aynı anda her iki omuz kemerini (06) ileri doğru çekin. Omuz minderlerini çekmeyin (05).
5. Çocuğunuzu çocuk koltuğunda oturtun.
6. İki kilit mandalını (21) birlikte yönlendirin ve kemer kilidini (07) yerleştirmeden önce tutturun - burada bir klik sesi duyulmalıdır.
7. Kemer düz olana ve çocuğunuzun vücuduna yaklaşıncaya kadar ayarlama kemerini (09) çekin.

**⚠ DİKKAT!** Ayarlama kemerini öne doğru çekin.  
**⚠ DİKKAT!** Kalça kemerleri (22) çocuğunuzun kalçaları üzerinde olmadığından alçakta konumlanmalıdır.



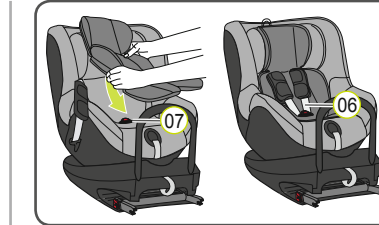
**YATIRMA KONUMLARI**



DUALFIX® R farklı konumlara getirilebilir. Yatırma konumunu çocuk araba koltuğundayken yapabilirsiniz. En yatık konum çocuğunuza en rahat uyuma rahatlığı sağlar.

Konumunu değiştirmek için yatırma düğmesini kavrayın (10) ve koltuğu iterek istenilen konuma getirin.

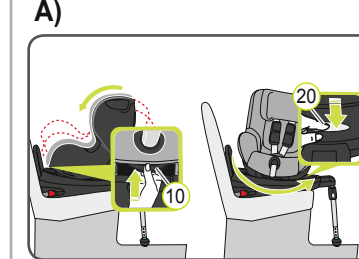
**ÇOCUK KILIFI**



Teslimat kapsamına dahil değil, aksesuar olarak temin edilebilir ve özellikle küçük bebekler için önerilir.

Yeni doğan bebek ürünü, özellikle yeni doğan bebeklerin ihtiyaçları esasa alınarak geliştirilmiştir. Darbeyi sönmeyi sağlayan köpük dolgular, bebeğiniz için yüksek derecede koruma ve konfor sunar. Küçültülmüş oturma yüzeyi sayesinde bebeğiniz, rahat ve ergonomik pozisyonda daha düz yatabilir.

**DÖNDÜRME İŞLEVI + GRUP DEĞİŞTİR**

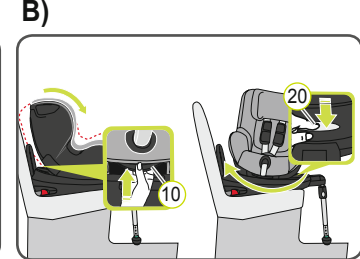


**A) Arkaya dönük yerleşimden ileri dönük yerleşime geçiş:**

1. Gri döndürme düğmesine basın (20) ve koltuğu seyahat yönüne doğru getirin.

**⚠ DİKKAT!** Her yolculuk öncesinde: Çocuk koltuğunun döner parçasının tamamen takılı olduğunu, koltuğu iki yönde döndürmeye çalışarak kontrol edin.

**⚠ DİKKAT!** Çocuğunuz 9 kg altındaysa çocuk koltuğunu ileri dönük kullanmayın.



**B) İleri dönük yerleşimden arkaya dönük yerleşime geçiş:**

1. Gri döndürme düğmesine basın (20) ve koltuğu seyahat yönünün terine çevirin

**⚠ DİKKAT!** Her yolculuk öncesinde çocuk koltuğunun doru grupta olduğunu ve çocuğunuz için yapılandırıldığından emin olun.

**⚠ DİKKAT!** Her yolculuk öncesinde: Çocuk koltuğunun döner parçasının tamamen takılı olduğunu, koltuğu iki yönde döndürmeye çalışarak kontrol edin.

**⚠ Çocuğunuzun güvenliği için, otomobilinizle her yolculuktan önce kontrol edin...**

- araç-çocuk koltuğunun her iki yanda ISOFIX kilitleme kollarıyla (12) ISOFIX montaj noktalarına (01) tutturulduğunu ve her iki ISOFIX göstergesinin (14) tamamen yeşil olduğunu;
- araç-çocuk koltuğunun güvenli biçimde sabitlendiğini;
- destek ayağının araç zemininde güvenli şekilde oturduğundan ve (19) destek ayağı göstergesinin yeşil olduğunu;
- araç-çocuk koltuğu kemerlerinin, çocuğu sıkmayacak şekilde vücuduna yakın olduğunu;
- omuz kemerlerinin (06) doğru şekilde ayarlandığını ve kemerlerin bükülmediğini;
- omuz minderlerinin (05), çocuğunuzun vücudunda doğru konumda olduğunu;
- kilit mandallarının (07) (21) kemer kilidini tutturulduğunu.

**⚠ DİKKAT!** Çocuğunuz ISOFIX boşaltma tuşlarını (13) veya kemer kilidini (07) açmaya çalışırsanız, ilk fırsatta durmanız gerekir. Araç-çocuk koltuğunun doğru şekilde takıldığını kontrol edin ve çocuğunuzun uygun şekilde sabitlendiğinden emin olun. Çocuğunuza ilgili tehlikeleri anlatın.

**ISOFIX'li araç-çocuk koltuğunun çıkarılması**

1. Her iki ayar düğmesine de basın (18) ve destek ayağının alt bölümünü (17) üst kısmın içine, tamamen saklama konumuna gelene kadar kaydırın. Ayar düğmelerini serbest bırakarak (18) saklama konumunda sabitleyin
  2. Yeşil ISOFIX göstergesini (14) ve iki kilitleme kolu (12) üzerindeki kırmızı çözme tuşunu (13) birbirlerine doğru itin. Kilitleme kolları (12) serbest kalır.
  3. ISOFIX kilitleme kollarını (12) tekrar koltuk çerçevesine kaydırın (26)  
→ Kilitleme kolları tekrar içeri itildiğinde bir tıklama sesi duyulur.
- ÖNERİ: Kilitleme kolları, koltuk alt kısmına geri itildiğinde hasara karşı korunur.

**⚠ DİKKAT!** Araç-çocuk koltuğunu araçtan çıkarın. Araç-çocuk koltuğu uygun biçimde sabitlenmediği takdirde, hiçbir zaman otomobilde taşınmamalıdır.