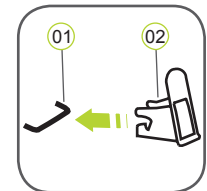


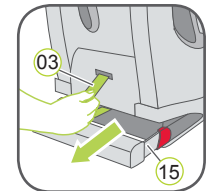
## 6. TRAVAIL PREPARATOIRE

Veillez lire tout d'abord le chapitre avec votre méthode d'installation souhaitée au chapitre 7.

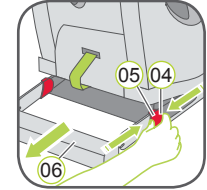
### 6.1 Préparer ISOFIX



1. Si votre véhicule n'est pas équipé de guidages d'insertion ISOFIX, clippez les deux guidages d'insertion (02) inclus avec le siège\* avec l'encoche orientée vers le haut sur les deux points de fixation ISOFIX (01) de votre véhicule. CONSEIL : Les points de fixation ISOFIX sont situés entre la surface et le dossier du siège du véhicule.



2. Déplacer l'appui-tête sur le siège du véhicule en position la plus haute.  
3. Tirez la boucle grise en tissu (03) pour sortir les deux bras de verrouillage (15) jusqu'à entendre un clic qui indique qu'ils sont entièrement enclenchés.



4. Sur les deux côtés du siège, appuyez simultanément sur le bouton de sécurité vert (04) et sur le bouton de déverrouillage rouge (05) et retirez la protection du connecteur (06).

\* Les guidages d'insertion facilitent l'installation du siège de sécurité avec l'aide des points de fixation ISOFIX et permettent d'éviter tout dommage sur le revêtement du siège. Lorsqu'ils ne sont pas utilisés, il convient de les retirer et de les stocker en lieu sûr. Sur les véhicules possédant un dossier rabattable, les guides d'insertion doivent être retirés avant de rabattre le dossier. Les problèmes pouvant survenir sont habituellement causés par la saleté ou les corps étrangers dans les guides d'insertion et sur les crochets. Nettoyez la saleté ou retirez les corps étrangers pour remédier à ce type de problème.

### 6.2 Ajuster l'appui-tête avec le harnais à 5 points



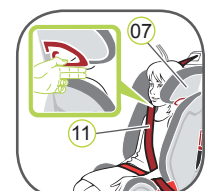
Un appui-tête (07) correctement ajusté assure une protection optimale pour votre enfant dans le siège de sécurité : L'appui-tête (07) doit être ajusté de sorte que les bretelles (08) soient au même niveau que les épaules de votre enfant ou à un niveau légèrement supérieur.

**ATTENTION !** Les bretelles (08) ne doivent pas se situer derrière le dos de votre enfant, ni à la hauteur de ses oreilles ni au-dessus des oreilles.

**La procédure d'ajustement des bretelles fonctionne comme suit :**

1. Desserrez le harnais à 5 points (38) du siège enfant autant que possible. A l'arrière du siège enfant :
2. Appuyez sur le bouton de l'ajusteur de hauteur de bretelle (10) à l'arrière de la coque du siège et inclinez l'ajusteur de hauteur de bretelle (10) vers vous.
3. Faites glisser l'ajusteur de hauteur de bretelle (10) pour sélectionner la hauteur correcte des bretelles (08) et enclenchez-les dans la position adaptée à votre enfant en relâchant le bouton.

### 6.3. Ajuster l'appui-tête



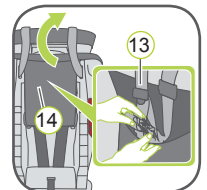
Un appui-tête (07) correctement ajusté assure que la section de ceinturon de siège diagonal (11) a une position idéale et fournit à votre enfant une protection optimale. L'appui-tête (07) doit être ajusté de sorte qu'un espace de deux doigts se trouve entre l'appui-tête (07) et les épaules de votre enfant.

**Pour ajuster la hauteur de l'appui-tête :**

1. Attrapez la poignée d'ajustement (12) à l'arrière de l'appui-tête (07) et tirez-la vers vous. Cela déverrouille l'appui-tête.
2. Vous pouvez alors placer l'appui-tête (07) déverrouillé à la hauteur souhaitée. L'appui-tête (07) s'enclenchera en place dès que vous aurez relâché la poignée d'ajustement (12).
3. Placez le siège enfant sur le siège du véhicule.
4. Faites asseoir votre enfant dans le siège enfant et vérifiez la hauteur. Répétez cette opération jusqu'à ce que l'appui-tête (07) soit à la hauteur optimale.

## 7. INSTALLATION

### A1 GROUPE 1 (9-18 kg) Avec ISOFIX + Top Tether + harnais à 5 points



1. Assurez-vous que le harnais à 5 points du siège enfant est correctement installé (voir la section 9).
2. Suivez les étapes indiquées à la section 6.1
3. Suivez les étapes indiquées à la section 6.2
4. Retirez le Top Tether (13) de la poche de rangement (14) et placez-le sur le siège enfant.
5. Placez le siège enfant dans la direction de la marche sur le siège du véhicule.



6. Saisissez le siège enfant avec les deux mains et faites glisser les deux bras de verrouillage (15) fermement dans les guidages d'insertion (02) jusqu'à ce que les bras de verrouillage s'enclenchent avec un cliquetis des deux côtés. Le bouton de sécurité ISOFIX vert (04) doit maintenant être visible des deux côtés.
- ATTENTION !** Les bras de verrouillage ne sont correctement enclenchés que si les deux boutons de sécurité ISOFIX (04) sont totalement verts.



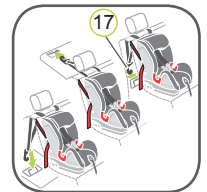
7. Appuyez le siège enfant vers le dossier en appliquant une pression ferme et égale des deux côtés.



8. Secouez le siège enfant pour vous assurer qu'il est parfaitement attaché et vérifiez à nouveau les boutons de sécurité verts (04) pour vous assurer que tous deux sont totalement verts.



9. Retirez le Top Tether (13) et appuyez la languette métallique (16) hors de la sangle pour allonger la sangle, puis tirez le Top Tether (13) sur le crochet d'enclenchement (17) jusqu'à ce qu'il prenne une forme en V.
10. Guidez le Top Tether (13) sur les côtés gauche et droit après l'appui-tête.

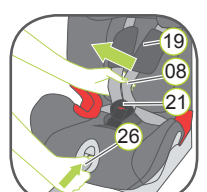


11. Installez le crochet d'enclenchement (17) sur le point d'ancrage du Top Tether recommandé dans le manuel utilisateur de votre véhicule.
- ATTENTION !** Veillez à ne pas utiliser le crochet à bagage à la place du point du Top Tether. Vérifiez votre véhicule et recherchez le signe suivant :

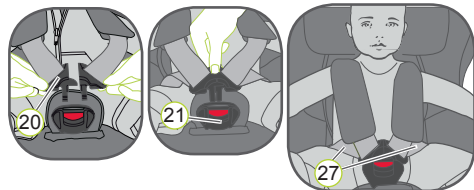


12. Serrez la sangle du Top Tether (13) jusqu'à ce que l'indicateur de tension (18) passe au vert et que le Top Tether (13) soit fermement tendu.
13. Suivez les étapes de la section [Attacher votre enfant avec le harnais à 5 points].

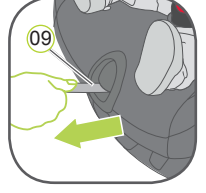
### ATTACHER VOTRE ENFANT AVEC LE HARNAIS A 5 POINTS



1. Ouvrez la boucle du harnais (21) (en appuyant sur le bouton rouge)
2. Appuyez sur le bouton d'ajustement (26) et, en même temps, tirez les deux bretelles (08) vers l'avant. Ne tirez pas sur les coussinets d'épaule (19).

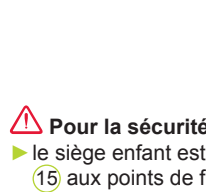


3. Asseyez votre enfant dans le siège auto.
4. Guidez les deux fermoirs de boucle (20) ensemble et enclenchez-les avant de les insérer dans la boucle du harnais (21) : cela devrait produire un cliquetis.



Tirez sur la sangle d'ajustement (09) jusqu'à ce que le harnais soit tendu bien à plat contre le corps de votre enfant.

**ATTENTION !** Sortez la sangle d'ajustement vers l'avant.



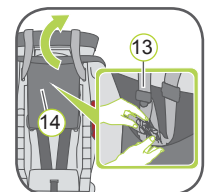
**ATTENTION !** Les sangles de hanche (27) doivent être positionnées aussi bas que possible sur les hanches de votre enfant.

**ATTENTION !** Pour la sécurité de votre enfant, veuillez vérifier avant chaque voyage que...

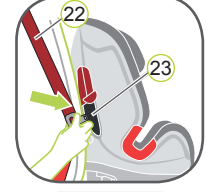
- le siège enfant est enclenché des deux côtés avec les bras de verrouillage ISOFIX (15) aux points de fixation ISOFIX (01) et que les boutons de sécurité verts (04) sont totalement verts ;
  - le siège enfant est correctement attaché ;
  - le Top Tether (13) est fermement serré sur le dossier du siège du véhicule et que l'indicateur de tension (18) est vert ;
  - les sangles du siège de sécurité pour enfant sont positionnées contre le corps sans trop serrer l'enfant ;
  - les bretelles (08) sont correctement ajustées et que les sangles ne sont pas entortillées ;
  - les coussinets d'épaule (19) sont correctement positionnés sur le corps de votre enfant ;
  - les fermoirs de boucle (20) sont enclenchés dans la boucle du harnais (21).
- Attention :** Si votre enfant tente d'ouvrir les boutons de sécurité ISOFIX (04) ou la boucle du harnais (21), assurez-vous de vous arrêter à la première occasion. Vérifiez que le siège de sécurité est correctement fixé et que votre enfant est correctement attaché. Expliquez à votre enfant les dangers encourus.

Pour retirer le siège enfant, suivez les étapes indiquées à la section 10

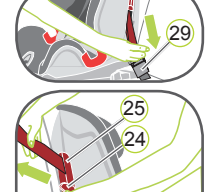
### B1 GROUPE 2 (15-25 kg) - HARNAIS ETENDU Avec ceinture de sécurité du véhicule + Top Tether + harnais à 5 points



1. Assurez-vous que le harnais à 5 points du siège enfant est correctement installé (voir la section 9)
2. Assurez-vous que la plaque métallique du siège enfant est correctement positionnée (voir la section 9, étape 7)
3. Suivez les étapes indiquées à la section 6.2
4. Retirez le Top Tether (13) de la poche de rangement (14) et placez-le sur le siège enfant.



5. Placez le siège enfant dans la direction de la marche sur le siège du véhicule.
6. Tirez la ceinture de sécurité du véhicule (22) et faites-la passer à travers les guidages du ceinturon (23) du siège enfant. Assurez-vous que le ceinturon n'est pas entortillé.



7. Insérez la languette de boucle dans la boucle de siège du véhicule (29) CLIC !

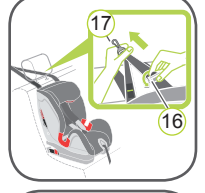


8. Sur le côté opposé à la boucle de ceinturon de siège du véhicule, pivotez le levier de serrage (24) vers le bas et insérez le ceinturon diagonal dans la fermeture du ceinturon (25).

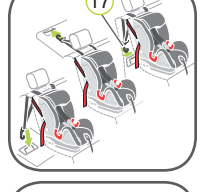
9. Appliquez les poids de votre corps sur le siège enfant (agenouillez-vous dans le siège). Simultanément, tirez fermement le ceinturon diagonal pour serrer (maintenez la tension) et pivotez le levier de serrage (24) vers le haut jusqu'à l'enclenchement.



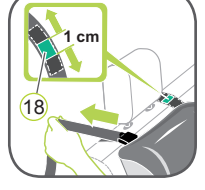
10. Pour retendre, tirez le ceinturon diagonal pendant que la fermeture du ceinturon (25) est fermée.



11. Retirez le Top Tether (13) et appuyez la languette métallique (16) hors de la sangle pour allonger la sangle, puis tirez le Top Tether (13) sur le crochet d'enclenchement (17) jusqu'à ce qu'il prenne une forme en V.
12. Guidez le Top Tether (13) sur les côtés gauche et droit après l'appui-tête.

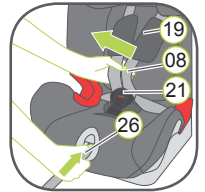


13. Installez le crochet d'enclenchement (17) sur le point d'ancrage du Top Tether recommandé dans le manuel utilisateur de votre véhicule.
- ATTENTION !** Veillez à ne pas utiliser le crochet à bagage à la place du point du Top Tether. Vérifiez votre véhicule et recherchez le signe suivant :

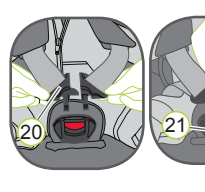


14. Serrez la sangle du le Top Tether (13) jusqu'à ce que l'indicateur de tension (18) passe au vert et que le Top Tether (13) soit fermement tendu.
15. Suivez les étapes de la section [Attacher votre enfant avec le harnais à 5 points].

### ATTACHER VOTRE ENFANT AVEC LE HARNAIS A 5 POINTS



1. Ouvrez la boucle du harnais (21) (en appuyant sur le bouton rouge)
2. Appuyez sur le bouton d'ajustement (26) et, en même temps, tirez les deux bretelles (08) vers l'avant. Ne tirez pas sur les coussinets d'épaule (19).

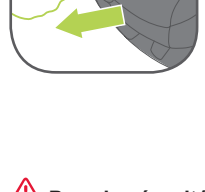


3. Asseyez votre enfant dans le siège auto.
4. Guidez les deux fermoirs de boucle (20) ensemble et enclenchez-les avant de les insérer dans la boucle du harnais (21) : cela devrait produire un cliquetis.



Tirez sur la sangle d'ajustement (09) jusqu'à ce que le harnais soit tendu bien à plat contre le corps de votre enfant.

**ATTENTION !** Sortez la sangle d'ajustement vers l'avant.



**ATTENTION !** Les sangles de hanche (27) doivent être positionnées aussi bas que possible sur les hanches de votre enfant.

**ATTENTION !** Pour la sécurité de votre enfant, veuillez vérifier avant chaque voyage que...

- le siège enfant est fermement installé dans le véhicule.
  - le ceinturon n'est pas entortillé.
  - la languette et la boucle du ceinturon du siège du véhicule ne sont pas positionnées dans les guidages du ceinturon du siège enfant.
  - le Top Tether (13) est fermement serré sur le dossier du siège du véhicule et que l'indicateur de tension (18) est vert ;
  - le ceinturon diagonal est uniquement serré par la fermeture qui se trouve sur le côté opposé de la boucle de ceinturon du siège du véhicule.
  - les sangles du siège de sécurité pour enfant sont positionnées contre le corps sans trop serrer l'enfant ;
  - les bretelles (08) sont correctement ajustées et que les sangles ne sont pas entortillées ;
  - les coussinets d'épaule (19) sont correctement positionnés sur le corps de votre enfant ;
  - les fermoirs de boucle (20) sont enclenchés dans la boucle du harnais (21).
- ATTENTION !** Si votre enfant tente d'ouvrir la boucle du harnais (21), assurez-vous de vous arrêter à la première occasion. Vérifiez que le siège de sécurité est correctement fixé et que votre enfant est correctement attaché. Expliquez à votre enfant les dangers encourus.

Pour retirer le siège enfant, suivez les étapes indiquées à la section 10

### C1 GROUPE 2 (15-25 kg) & GROUPE 3 (22-36 kg) Avec ISOFIT + ceinture de sécurité du véhicule



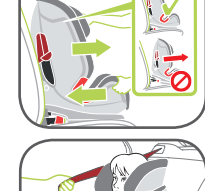
1. Assurez-vous que le harnais à 5 points du siège enfant est correctement retiré (voir la section 8)
2. Suivez les étapes indiquées à la section 6.1
3. Suivez les étapes indiquées à la section 6.3
4. Placez le siège enfant dans la direction de la marche sur le siège du véhicule.



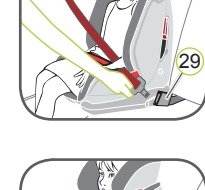
5. Appuyez les deux bras de verrouillage ISOFIT (15) dans les guidages d'insertion (02) jusqu'à ce que les bras de verrouillage ISOFIT soient enclenchés sur les deux côtés. „CLIC !”
- ATTENTION !** Les bras de verrouillage ne sont correctement enclenchés que si les deux boutons de sécurité verts (04) sont totalement verts.



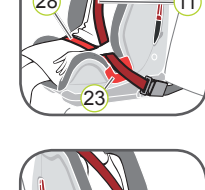
6. Appuyez le siège enfant vers le dossier en appliquant une pression ferme et égale des deux côtés.



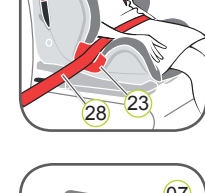
7. Secouez le siège enfant pour vous assurer qu'il est parfaitement attaché et vérifiez à nouveau les boutons de sécurité verts (04) pour vous assurer que tous deux sont totalement verts



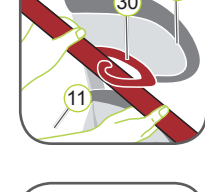
8. Asseyez votre enfant dans le siège auto.
  9. Tirez le ceinturon du siège du véhicule et guidez-le devant votre enfant vers la boucle du siège du véhicule (29).
- ATTENTION !** Ne pas entortiller le ceinturon.
10. Insérez la languette de boucle dans la boucle de siège du véhicule (29) CLIC !



11. Placez la section du ceinturon diagonal (11) et la section du ceinturon de genoux (28) sur le côté de la boucle de ceinturon du siège du véhicule (29) sous l'accoudoir et dans le guidage de ceinturon rouge clair (23) du coussin du siège.
- ATTENTION !** La boucle de ceinturon du siège du véhicule (29) ne doit pas être placée entre le guidage de ceinturon rouge clair (23) et l'accoudoir.



12. Placez la section du ceinturon de genoux (28) sur l'autre côté du coussin du siège dans le guidage du ceinturon rouge clair (23) et l'accoudoir.
- ATTENTION !** La section de ceinturon de genoux (28) doit être positionnée aussi bas que possible sur les deux côtés des hanches de votre enfant



13. Guidez la section du ceinturon de siège diagonal (11) dans le support de ceinturon rouge foncé (30) de l'appui-tête (07) jusqu'à ce qu'il soit entièrement placé dans le support du ceinturon (30) et sans l'entortiller. Conseil ! Si le dossier (31) cache le support de ceinturon (30), vous pouvez ajuster l'appui-tête (07) vers le haut. La section du ceinturon de siège diagonal (11) peut maintenant être insérée sans problème. Vous pouvez alors replacer l'appui-tête (07) à la bonne hauteur.



14. Assurez-vous que la section du ceinturon de siège diagonal (11) passe sur l'épaule de votre enfant et non sur son cou. Conseil ! Vous pouvez encore ajuster la hauteur de l'appui-tête (07) dans le véhicule.
- ATTENTION !** La section du ceinturon de siège diagonal (11) doit se dérouler diagonalement vers l'arrière. Vous pouvez ajuster le déroulement du ceinturon à l'aide du déflecteur de ceinturon ajustable de votre véhicule.



- ATTENTION !** La section du ceinturon de siège diagonal (11) ne doit jamais se dérouler vers le déflecteur de ceinturon du véhicule. Dans ce cas, n'utilisez le siège pour enfant que sur le siège arrière.

**ATTENTION !** Pour la sécurité de votre enfant, veuillez vérifier avant chaque voyage que...

- le siège enfant est enclenché des deux côtés avec les bras de verrouillage ISOFIT (15) aux points de fixation ISOFIT (01) et que les boutons de sécurité verts (04) sont totalement verts ;
  - le siège de sécurité est correctement attaché ;
  - la section du ceinturon de genoux (28) se déroule à travers les guidages du ceinturon rouge clair (23) sur les deux côtés du coussin du siège,
  - la section du ceinturon diagonal (11) sur le côté de la boucle de ceinturon du siège du véhicule (29) se déroule également à travers le guidage de ceinturon rouge clair (23) du coussin du siège,
  - la section du ceinturon de siège diagonal (11) se déroule à travers le support de ceinturon rouge foncé (30) de l'appui-tête,
  - la section du ceinturon de siège diagonal (11) se déroule diagonalement vers l'arrière,
  - les sangles sont serrées et ne sont pas entortillées,
  - la boucle de ceinturon du siège du véhicule (29) n'est pas placée entre le guidage de ceinturon rouge clair (23) et l'accoudoir du coussin du siège.
- ATTENTION !** Si votre enfant tente d'ouvrir les boutons de sécurité ISOFIT (04) ou la boucle du harnais (21), assurez-vous de vous arrêter à la première occasion. Vérifiez que le siège de sécurité est correctement fixé et que votre enfant est correctement attaché. Expliquez à votre enfant les dangers encourus.

Pour retirer le siège enfant, suivez les étapes indiquées à la section 10

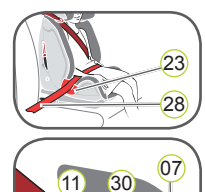
### C2 GROUPE 2 (15-25 kg) & GROUPE 3 (22-36 kg) Avec ceinture de sécurité du véhicule



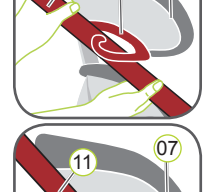
1. Assurez-vous que le harnais à 5 points du siège enfant est correctement retiré (voir la section 8)
  2. Suivez les étapes indiquées à la section 6.3
  3. Tirez le ceinturon du siège du véhicule et guidez-le devant votre enfant vers la boucle du siège du véhicule (29).
- ATTENTION !** Ne pas entortiller le ceinturon.



5. Placez la section du ceinturon diagonal (11) et la section du ceinturon de genoux (28) sur le côté de la boucle de ceinturon du siège du véhicule (29) sous l'accoudoir et dans le guidage de ceinturon rouge clair (23) du coussin du siège.
- ATTENTION !** La boucle de ceinturon du siège du véhicule (29) ne doit pas être placée entre le guidage de ceinturon rouge clair (23) et l'accoudoir.



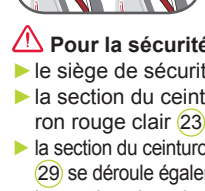
6. Placez la section du ceinturon de genoux (28) sur l'autre côté du coussin du siège dans le guidage du ceinturon rouge clair (23) et l'accoudoir.
- ATTENTION !** La section de ceinturon de genoux (28) doit être positionnée aussi bas que possible sur les deux côtés des hanches de votre enfant.



7. Guidez la section du ceinturon de siège diagonal (11) dans le support de ceinturon rouge foncé (30) de l'appui-tête (07) jusqu'à ce qu'il soit entièrement placé dans le support du ceinturon (30) et sans l'entortiller. Conseil ! Si le dossier (31) cache le support de ceinturon (30), vous pouvez ajuster l'appui-tête (07) vers le haut. La section du ceinturon de siège diagonal (11) peut maintenant être insérée sans problème. Vous pouvez alors replacer l'appui-tête (07) à la bonne hauteur.



8. Assurez-vous que la section du ceinturon de siège diagonal (11) passe sur l'épaule de votre enfant et non sur son cou. Conseil ! Vous pouvez encore ajuster la hauteur de l'appui-tête (07) dans le véhicule.
- ATTENTION !** La section du ceinturon de siège diagonal (11) doit se dérouler diagonalement vers l'arrière. Vous pouvez ajuster le déroulement du ceinturon à l'aide du déflecteur de ceinturon ajustable de votre véhicule.



- ATTENTION !** La section du ceinturon de siège diagonal (11) ne doit jamais se dérouler vers le déflecteur de ceinturon du véhicule. Dans ce cas, n'utilisez le siège pour enfant que sur le siège arrière.

**ATTENTION !** Pour la sécurité de votre enfant, veuillez vérifier avant chaque voyage que...

- le siège de sécurité est correctement attaché ;
  - la section du ceinturon de genoux (28) se déroule à travers les guidages du ceinturon rouge clair (23) sur les deux côtés du coussin du siège,
  - la section du ceinturon diagonal (11) sur le côté de la boucle de ceinturon du siège du véhicule (29) se déroule également à travers le guidage de ceinturon rouge clair (23) du coussin du siège,
  - la section du ceinturon de siège diagonal (11) se déroule à travers le support de ceinturon rouge foncé (30) de l'appui-tête,
  - la section du ceinturon de siège diagonal (11) se déroule diagonalement vers l'arrière,
  - les sangles sont serrées et ne sont pas entortillées,
  - la boucle de ceinturon du siège du véhicule (29) n'est pas placée entre le guidage de ceinturon rouge clair (23) et l'accoudoir du coussin du siège.
- ATTENTION !** Si votre enfant tente d'ouvrir la boucle du harnais (21), assurez-vous de vous arrêter à la première occasion. Vérifiez que le siège de sécurité est correctement fixé et que votre enfant est correctement attaché. Expliquez à votre enfant les dangers encourus.

Pour retirer le siège enfant, suivez les étapes indiquées à la section 10



## 1. NOTES DE SECURITE GENERALES

**⚠ Prenez le temps de lire ces instructions soigneusement et gardez-les à portée de main dans la poche du siège pour enfants prévue à cet effet.**

**⚠ Pour la protection de tous les occupants du véhicule**

En cas d'arrêt d'urgence ou en cas d'accident, des personnes ou des objets n'étant pas correctement attachés dans la voiture peuvent causer des blessures aux autres occupants du véhicule. Pour cette raison, veuillez toujours vérifier que...

- le dossier des sièges du véhicule sont verrouillés (par exemple que le fermoir de la banquette arrière rabattable est enclenché).
- tous les objets lourds ou à bords tranchants se trouvant dans le véhicule (par exemple sur la plage arrière) sont attachés.
- toutes les personnes se trouvant dans le véhicule ont attaché leur ceinture.
- le siège de sécurité enfant est toujours fixé dans la voiture par l'ancrage ISOFIX et le Top Tether ou le ceinturon à 3 points (ceinture de sécurité du véhicule), même lorsqu'il n'y a pas d'enfant dans le siège.

**⚠ Pour la protection de votre enfant**

- Plus le harnais est ajusté au corps de votre enfant, plus votre enfant sera en sécurité.
- Ne laissez jamais votre enfant sans surveillance dans le siège de sécurité dans le véhicule.
- Utilisation sur le siège arrière :

- Poussez le siège avant vers l'avant suffisamment loin pour que les pieds de votre enfant ne puissent pas toucher le dossier du siège avant (afin d'éviter tout risque de blessure).
- Le siège de sécurité peut chauffer en cas d'exposition aux rayons directs du soleil. Attention : la peau des enfants est délicate, ils peuvent donc se blesser. Protégez le siège pour enfants contre les rayons directs du soleil lorsqu'il n'est pas utilisé.
- Ne permettez à votre enfant d'entrer et de sortir du véhicule que du côté du trottoir.
- Arrêtez-vous régulièrement pendant les longs trajets afin de permettre à votre enfant de se dégourdir les jambes et de jouer.

**⚠ Pour protéger votre véhicule**

Certains revêtements de sièges de véhicule composés de matières plus délicates (le velours, le cuir, etc.) peuvent développer des traces d'usure en cas d'utilisation de sièges pour enfants. Pour une protection optimale de vos revêtements de siège, nous vous recommandons l'utilisation de BRITAX RÖMER Car Seat Protector, disponible dans notre gamme d'accessoires.

## 2. UTILISATION DANS LE VEHICULE

Veuillez respecter les instructions d'utilisation des dispositifs de retenue pour enfants décrits dans le guide d'utilisation de votre véhicule.

Le siège peut être utilisé dans tous les véhicules équipés de systèmes d'ancrage ISOFIX et Top Tether ou ceinturon à 3 points. Veuillez consulter le guide d'utilisation de votre véhicule pour obtenir des informations sur les points d'ancrage ISOFIX & Top Tether ou sur l'installation avec le ceinturon à 3 points. Veuillez également consulter le guide d'utilisation de votre véhicule pour savoir quels sièges sont approuvés pour les sièges de sécurité pour enfants dans la catégorie de poids de 9 à 18 kg, de 15 à 25 kg et de 22 à 36 kg.

Vous pouvez utiliser votre siège auto pour enfants comme suit :

Dans le sens de la marche	Oui
Dans le sens inverse de la marche	Non <sup>1)</sup>
avec ceinturon à 2 points (ceinture de sécurité du véhicule)	Non
avec ceinturon à 3 points (ceinture de sécurité du véhicule)	Oui <sup>2)</sup>
Sur les sièges équipés de :	
Fixations ISOFIX (entre la surface du siège et le dossier) et points d'ancrage Top Tether (par exemple, sur la plage arrière, au sol ou derrière le dossier)	Oui <sup>3)</sup>

(Veuillez respecter les réglementations applicables dans votre pays).

1) L'utilisation est autorisée sur un siège de véhicule faisant face vers l'arrière (par exemple dans un van ou un minibus) uniquement si le siège du véhicule est également approuvé pour utilisation par des adultes. Le siège ne doit pas être positionné dans un espace à la portée d'un airbag déployé.

2) Le ceinturon de sécurité doit être approuvé suivant la norme ECE R 16 ou une norme comparable (voir l'étiquette de test sur le ceinturon présentant un "E" ou "e" encerclé).

3) En cas de présence d'un airbag avant : faites glisser le siège passager le plus possible vers l'arrière et référez-vous aux instructions du guide d'utilisation de votre véhicule.

## 3. CERTIFICATION

Siège de sécurité pour enfants BRITAX RÖMER	Testé et certifié conformément à la norme ECE* R44/04	
	Groupe	Poids du corps
XTENSAFIX	1	9 à 18 kg
	2	15 à 25 kg
	3	22 à 36 kg

Le siège auto a été conçu, contrôlé et certifié selon les exigences de la norme européenne relative aux équipements de sécurité pour enfants (ECE R44/04). La marque de contrôle E (dans un cercle) et le numéro de certification sont situés sur l'autocollant orange de certification (autocollant situé sur le siège pour enfants).

• Cette certification sera invalidée si vous effectuez des modifications sur le siège de sécurité.

• Le siège pour enfants XTENSAFIX ne doit être utilisé que pour attacher votre enfant dans le véhicule. Il ne doit jamais être utilisé comme un siège ou un jouet à la maison.

**Risque de blessure suite à des modifications arbitraires !**

Les modifications techniques arbitraires peuvent diminuer la fonction de protection du siège, voir même l'annuler complètement.

- Ne procédez pas à des modifications techniques sur la coque pour bébé.
- Utilisez la coque pour bébé uniquement de la façon indiquée dans ce mode d'emploi.

Le siège XTENSAFIX offre une variété d'options de montage. Le tableau suivant indique les types d'installation pour les groupes correspondants:

Groupe	Méthode d'installation	Installation de l'enfant	Chapitre du mode d'emploi
1 (9-18 kg)	ISOFIX + TopTether	avec harnais à 5 points	A 1
2 (15-25 kg)	Ceinture de sécurité du véhicule + Top Tether	avec harnais à 5 points	B 1
2 (15-25 kg)	ISOFIT	ceinture de sécurité du véhicule	C 1
2 (15-25 kg)	Ceinture de sécurité du véhicule	ceinture de sécurité du véhicule	C 2
3 (22-36 kg)	ISOFIT + ceinture de sécurité du véhicule	ceinture de sécurité du véhicule	C 1
3 (22-36 kg)	Ceinture de sécurité du véhicule	ceinture de sécurité du véhicule	C 2

## 4. INSTRUCTIONS D'ENTRETIEN

**⚠ Pour assurer l'effet protecteur du siège de sécurité :**

- ▶ En cas d'accident avec une vitesse d'impact de plus de 10 km/h, il est possible que le siège auto soit endommagé, mais les dommages peuvent ne pas être évidents immédiatement. Dans ce cas, le siège auto doit être remplacé.
- ▶ Veuillez le jeter de manière appropriée.
- ▶ Contrôlez régulièrement la présence de dommages sur toutes les pièces importantes. Assurez-vous que les composants mécaniques sont tous en parfait état de fonctionnement.
- ▶ Afin d'éviter tout dommage, assurez-vous que le siège auto ne se coince pas entre des objets durs (porte de voiture, système de guidage du siège, etc.).
- ▶ Vérifiez toujours que le siège auto n'est pas endommagé (par exemple s'il est tombé).
- ▶ Ne lubrifiez ou n'huilez jamais les pièces du siège pour enfants.
- ▶ Afin de bien pouvoir protéger votre enfant, vous devez obligatoirement utiliser et mettre en place le XTENSAFIX de la manière décrite dans ce mode d'emploi.

Élimination de l'emballage	Conteneur à carton
Housse	Déchets résiduels, utilisation thermique
Pièces en plastique	Selon l'étiquetage dans le container désigné
Pièces métalliques	Conteneur à métaux
Courroies de harnais	Conteneur à polyester
Boucle et fermoirs	Déchets résiduels

BRITAX RÖMER  
Kindersicherheit GmbH  
Blaubeurer Straße 71  
D-89077 Ulm  
Allemagne

BRITAX EXCELSIOR LIMITED  
1 Churchill Way West  
Andover  
Hampshire SP10 3UW  
Royaume-Uni

tél. : +49 (0) 731 9345-199/299  
Fax : +49 (0) 731 9345-210  
Email : info@de.britaxeurope.com  
www.roemer.eu

tél. : +44 (0) 1264 333343  
Fax : +44 (0) 1264 334146  
Email : help@uk.britaxeurope.com  
www.britax.eu

## 5. ENTRETIEN ET MAINTENANCE

**Entretien de la boucle du harnais**

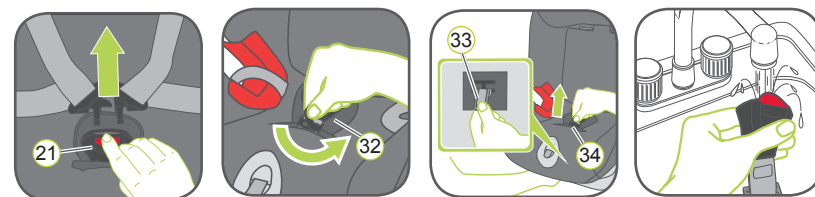
Il est crucial pour la sécurité de votre enfant que la boucle du harnais fonctionne correctement. Les dysfonctionnements de la boucle sont souvent causés par des accumulations de saleté ou de corps étrangers. Les dysfonctionnements peuvent être décrits comme suit :

- Les fermoirs de la boucle sont éjectés lentement lorsque le bouton rouge de déverrouillage est actionné.
- Les fermoirs de la boucle ne se verrouillent plus (ils sont par exemple à nouveau éjectés lorsque vous tentez de les introduire).
- Les fermoirs de la boucle s'enclenchent sans « clic » audible.
- Les fermoirs de la boucle sont difficiles à insérer (vous sentez une résistance).
- La boucle s'ouvre uniquement lorsque vous employez une force extrême.

**Remède**

Lavez la boucle du harnais afin qu'elle fonctionne à nouveau correctement.

**Nettoyer la boucle du harnais**



1. Ouvrez la boucle du harnais 21 (en appuyant sur le bouton rouge).
2. Ouvrez la fermeture Velcro sur le coussinet d'entrejambe 32 et retirez le coussinet d'entrejambe de la housse.
3. Mettez la coque du siège en position inclinée.
4. Attrapez la plaque métallique 33 par le dessous et tournez-la dans une position verticale.
5. Faites glisser la plaque métallique 33 à travers la fente 34.
6. Retirez la boucle du harnais 21.
7. Trempez la boucle du harnais 21 dans l'eau chaude avec du liquide vaisselle pendant une heure au minimum. Rincez et séchez soigneusement.

**Nettoyage**

Veuillez n'utiliser que des housses de rechange Britax/RÖMER, la housse du siège étant partie intégrante du siège de sécurité pour enfants et jouant un rôle important dans l'assurance d'un fonctionnement correct du système. Les housses de rechange sont disponibles chez votre vendeur.

## 10. RETRAIT DU SIEGE ENFANT

**⚠ Attention :** Retirez le siège enfant du véhicule. Le siège enfant ne doit jamais être transporté dans la voiture s'il n'est pas correctement fixé.

**Groupe 1 (ISOFIX & Top Tether)**

1. Pour relâcher la fixation ISOFIX, appuyez simultanément sur le bouton de sécurité vert et sur le bouton de déverrouillage rouge, tout d'abord d'un côté, puis de l'autre.
2. Pour relâcher l'ancrage Top Tether, desserrez le ceinturon en soulevant la languette métallique de l'ajusteur en l'éloignant du ceinturon. Puis, retirez le crochet à ressort du point d'ancrage.
3. Placez la protection du connecteur sur l'ISOFIX.

**Groupe 2 (ceinture à 3 points & Top Tether)**

1. Ouvrez la boucle de la ceinture du véhicule et retirez le ceinturon diagonal de la fermeture en tirant brièvement. Ce contre-mouvement relâche le serrage intérieur de la fermeture du ceinturon et le levier de serrage peut alors être ouvert facilement.
2. Pour relâcher l'ancrage Top Tether, desserrez le ceinturon en soulevant la languette métallique de l'ajusteur en l'éloignant du ceinturon. Puis, retirez le crochet à ressort du point d'ancrage.

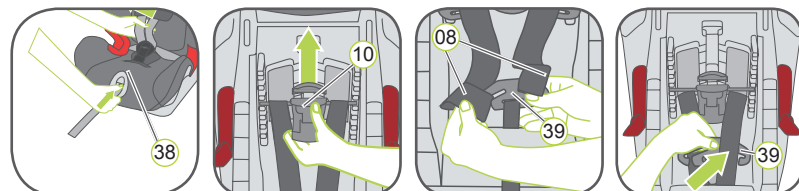
**Groupe 3A (ISOFIT)**

1. Pour relâcher la fixation ISOFIT, appuyez simultanément sur le bouton de sécurité vert et sur le bouton de déverrouillage rouge, tout d'abord d'un côté, puis de l'autre.
2. Placez la protection du connecteur sur l'ISOFIX.

**Groupe 3B (ceinturon à 3 points)**

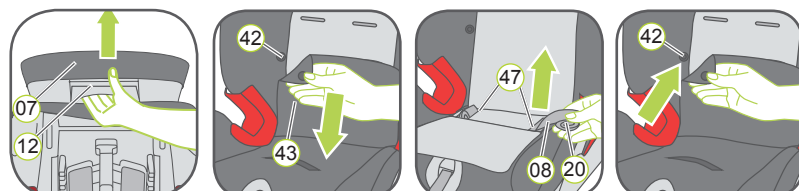
1. Débouclez la ceinture du véhicule.

## 8. RETIRER LE HARNAIS A 5 POINTS

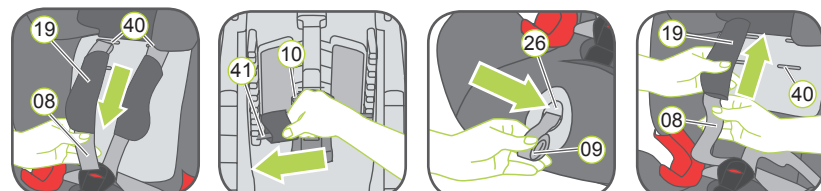


1. Placez la poche de rangement 14 vers l'avant sur le siège.
2. Desserrez le harnais à 5 points 38 du siège enfant autant que possible.
- A l'arrière du siège enfant :**
3. Appuyez sur le bouton de l'ajusteur de hauteur de bretelle 10 à l'arrière de la coque du siège et inclinez l'ajusteur de hauteur de bretelle 10 vers vous.
4. Placez l'ajusteur de hauteur de bretelle 10 sur la position supérieure et fixez la position en relâchant le bouton de l'ajusteur de hauteur de bretelle.
5. Desserrez le harnais à 5 points 38 du siège enfant autant que possible. Débranchez les bretelles 08 à l'arrière du siège enfant de la pièce de fixation 39.
6. Placez la pièce de fixation 39 dans le compartiment de rangement fourni.

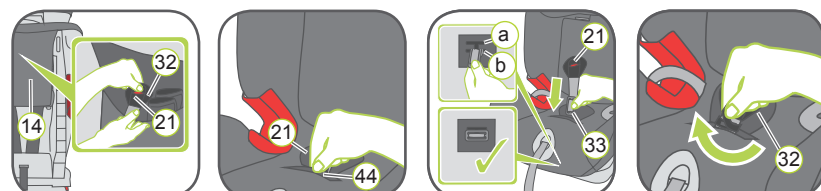
## 9. RE-INSTALLER LE HARNAIS A 5 POINTS



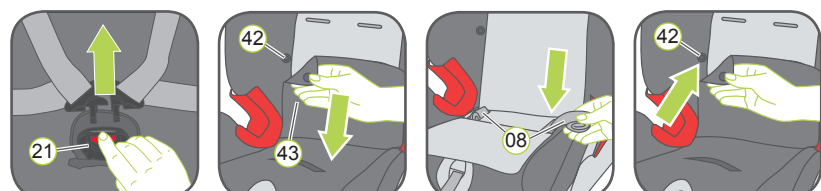
1. Attrapez la poignée d'ajustement 12 à l'arrière de l'appui-tête 07 et poussez l'appui-tête dans la position la plus basse.
2. Soulevez la partie supérieure de la housse de l'appui-tête.
3. Ouvrez les boutons de gauche et de droite sur la partie inférieure de la housse 43 et placez l'élément de housse sur la zone d'assise.
4. Retirez les bretelles 08 et les fermoirs de la boucle 20 du compartiment de rangement 47 et déroulez les bretelles.
5. Repliez les deux éléments de housse et fermez les boutons-pression de gauche et de droite 42 de la partie inférieure de la housse.



7. Sous les coussinets d'épaule 19, tirez les deux bretelles 08 vers l'avant à travers les fentes 40. (A l'avant du siège enfant)
8. Faites glisser les boucles de sangle des extensions en plastique 41 de l'ajusteur de hauteur de bretelle 10.
- A l'avant du siège enfant :**
9. Retirez la sangle d'ajustement 09 autant que possible.
10. Rangez la sangle d'ajustement dans la boîte du bouton d'ajustement 26.
11. Tirez les coussinets d'épaule 19 à travers les fentes 40 vers l'avant.
12. Retirez les coussinets d'épaule 19 des bretelles 08 et placez-les dans la poche de rangement à l'arrière du siège.



- Si le siège enfant n'est pas dans la position la plus inclinée : Appuyez sur la poignée d'inclinaison de sorte à placer le siège dans la position la plus verticale.
6. Retirez la boucle du harnais 21 et les coussinets d'épaule 19 de la poche de rangement 14 à l'arrière du siège.
  7. Réinstaller la boucle et le coussinet de ventre : tirez vers vous la bande élastique 44 dans la zone d'assise. Pour le groupe 1 (9-18 kg), utilisez la fente de ceinturon la plus proche du dossier (a), pour le groupe 2 (15-25 kg), utilisez celle la plus éloignée (b).
  8. Saisissez la boucle du harnais 21 et maintenez la plaque métallique 33 à la verticale. Poussez-la avec le côté étroit vers le haut à travers la fente du ceinturon (a) ou (b) dans la coque du siège.
  9. Assurez-vous que la plaque métallique 33 se trouve dans une position horizontale et vérifiez la bonne installation de la plaque métallique en tirant plusieurs fois vers le haut sur le coussinet d'entrejambe 32.

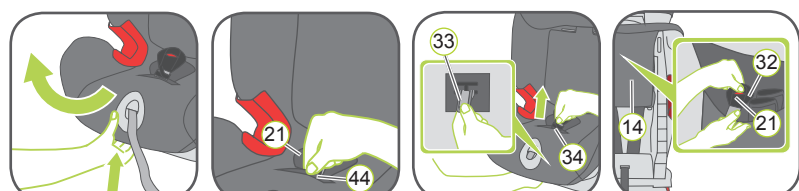


13. Ouvrez la boucle du harnais 21 (en appuyant sur le bouton de déverrouillage rouge).
14. Pliez la partie supérieure de la housse arrière vers le haut.
15. Ouvrez les boutons-pression de gauche et de droite 42 sur la partie inférieure de la housse 43 et soulevez l'élément de housse vers l'avant. Faites glisser les fermoirs de boucle 20 vers le bas dans les fentes appropriées.
16. Enroulez ensemble les bretelles 08 et placez-les également dans le compartiment de rangement.
17. Pliez les deux éléments de housse à l'arrière et fermez les boutons-pression 42 à gauche et à droite de l'arrière de la housse.

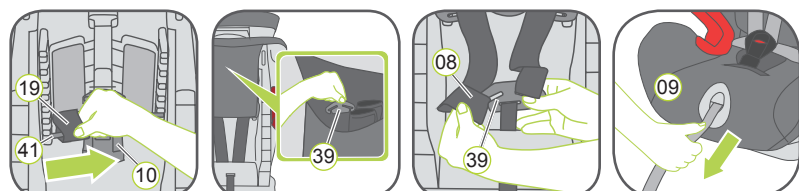


10. Guidez les deux fermoirs de boucle 20 ensemble et enclenchez-les avant de les insérer dans la boucle du harnais 21 : cela devrait produire un cliquetis.
- ⚠ ATTENTION !** Les ceinturons de genoux ne doivent pas être entortillés ou intervertis.
11. Tirez les coussinets d'épaule 19 sur les bretelles 08 en vous assurant qu'il n'y a pas de torsion. Alignez les deux boucles des bretelles 08 et les boucles de sangle des coussinets d'épaule 19.
12. Tirez les bretelles 08 et les boucles de sangle des coussinets d'épaule 19 à travers les fentes 40.

Conseil : pliez la partie arrière de la housse.



18. Tirez la poignée d'inclinaison tout en l'appuyant en position inclinée (position vers l'avant).
19. Tirez la bande élastique 44 sur la boucle du harnais 21.
20. Attrapez la plaque métallique 33 par le dessous et tournez-la dans une position verticale.
21. Poussez vers le haut et faites glisser la plaque métallique 33 à travers la fente 34.
22. Retirez la boucle de harnais 21 avec le coussinet d'entrejambe 32 et placez-la dans la poche de rangement 14.



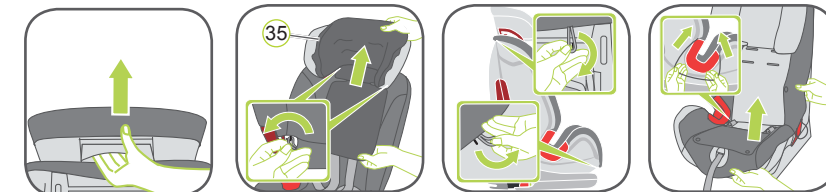
13. Tirez les boucles de sangle des coussinets d'épaule 19 sur les extensions en plastique 41 de l'ajusteur de hauteur de bretelle 10. Conseil : les boucles de sangle des coussinets d'épaule devraient être la boucle inférieure.
14. Pliez la partie supérieure de la housse vers le bas.
- ⚠ ATTENTION !** Les bretelles 08 ne doivent pas être entortillées ou interverties.
15. Retirez la pièce de fixation 39 du compartiment de rangement fourni à l'arrière du siège enfant.
16. Accrochez les bretelles 08 à nouveau sur la pièce de fixation 39. La boucle de gauche sur le bras gauche de la pièce de fixation et boucle de droite sur le bras droit.
17. Tirez lentement sur la sangle d'ajustement 09 et poussez simultanément la pièce de fixation 39 entre le dossier et le compartiment de rangement fourni de la pièce de fixation.

- Le siège pour enfants ne doit pas être utilisé sans sa housse.
- La housse peut être retirée et lavée avec une lessive douce en cycle délicat (30°C). Veuillez respecter les instructions de l'étiquette de la housse.
- Les parties en plastique peuvent être lavées à l'eau savonneuse. N'utilisez pas d'agents de nettoyage acides (tels que les solvants).
- Les harnais peuvent être nettoyés à l'eau tiède et savonneuse.

**⚠ Attention :** Ne jamais retirer les fermoirs de la boucle 20 des sangles. Les coussinets d'épaule peuvent être nettoyés à l'eau tiède et savonneuse.

**Retirer la housse**

**A) Appui-tête**



8. Placez l'appui-tête du siège enfant sur la position la plus haute.
9. Débranchez la couture élastique de la housse 35 à l'arrière de l'appui-tête et retirez la housse de l'appui-tête.

**B) Housse**

10. Détachez les crochets sur le côté inférieur.
11. Détachez les crochets sur le côté supérieur à l'arrière.
12. Détachez la boucle élastique sur les deux côtés des guidages du ceinturon.
13. Ouvrez les deux fixations en plastique à l'arrière de la housse.
14. Retirez la housse.

**Replacer la housse :**

Réalisez simplement ces étapes dans l'ordre inverse.

**⚠ ATTENTION !** Ne jamais utiliser le siège enfant si la boucle n'est pas correctement installée. Assurez-vous que la plaque métallique 33 est correctement fixée.

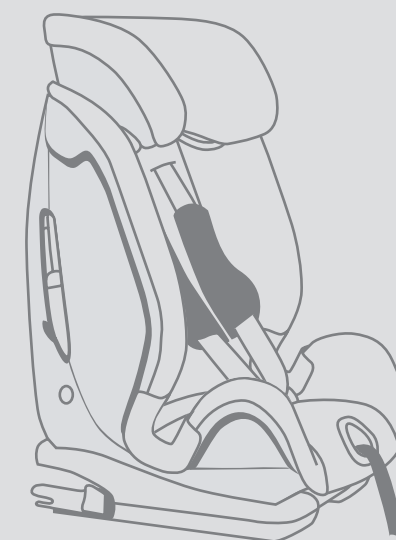
**⚠ ATTENTION !** Vérifiez que les sangles de harnais ne sont pas torsadées et qu'elles sont correctement insérées dans les fentes de ceinture sur la housse.

9 à 36 kg  
9 m ~ 12 ans

Britax Römer

XTENSAFIX

Mode d'emploi



www.britax.eu