

١٩. تأكد من مرور حزام المقعد القطري القسم (11) فوق عظام كتف الطفل، وليس من أمام رقبته.  
نصيحة! ما زال بإمكانك تعديل ارتفاع مسند الرأس (07) مرة أخرى في المركبة.  
تحذير! يجب أن يمر حزام المقعد القطري القسم (11) قطريًا جهة الخلف. يمكنك تعديل مسار الحزام باستخدام حارف الحزام القابل للتعديل لمركبتك.

تحذير! يجب ألا يتجه حزام المقعد القطري القسم (11) قطريًا نحو الأمام إلى حارف حزام المركبة.  
في هذه الحالة لا تستخدم مقعد الطفل إلا على المقعد الخلفي.

**للحفاظ على سلامة طفلك، تأكد قبل كل رحلة بالسيارة من أن...**

- مقعد أمان الطفل مثبت من كلا الجانبين بذراعي القفل (TIFOSI) (01) وأن زري الأمان الأخضرين (04) أصبح لونهما أخضر تمامًا،
- مقعد سلامة الطفل مثبت بإحكام،
- الشريط العلوي (13) مشدود بإحكام حول مسند ظهر مقعد السيارة، وأن مؤشر الشد (18) لونه أخضر،
- حزام الخصر (28) يمر عبر فتحات الحزام الأحمر الفاتح (23) على جانبي وسادة المقعد،
- حزام المقعد القطري القسم (11) على جانب إيزيم حزام مقعد المركبة (29)، يمر من خلال فتحة حزام اللون الأحمر الفاتح (23) لوسادة المقعد،
- حزام المقعد القطري القسم (11) يمر من خلال حامل الحزام ذي اللون الأحمر الداكن (30) لمسند الرأس،
- حزام المقعد القطري القسم (11) يمر قطريًا جهة الخلف،
- أن الأشرطة محكمة وغير ملتوية،
- عدم وضع إيزيم حزام مقعد المركبة (29) بين الفتحة ذات اللون الأحمر الفاتح (23) ومسند الزراع لوسادة المقعد.

تحذير! إذا حاول طفلك فتح أزرار السلامة (04) أو إيزيم حزام التثبيت (21)، فاحرص على إيقاف المركبة في أقرب فرصة ممكنة. تأكد من أن مقعد أمان الطفل متصل بشكل صحيح واحرص على أن يكون طفلك مؤمنًا بشكل مناسب. نبه طفلك عن المخاطر التي ينطوي عليها ذلك الأمر.

لتزع مقعد الطفل، اتبع الخطوات الواردة في القسم ٨

## ٧- تعليمات الرعاية

ضمان فعالية الوقاية الكاملة لمقعد السلامة للطفل يتبع ما يلي:  
في حالة وقوع حادث ناجم عن تأثير سرعة تتجاوز ١٠ كم/ساعة فمن الممكن أن يكون مقعد سلامة الطفل قد تعرض للتلف، ولكن قد لا يتضح هذا التلف في الحال. ويجب في هذه الحالة استبدال مقعد سلامة الطفل. ويرجى التخلص منه بشكل سليم.

- اكتشف دوريًا على الأجزاء الهامة من التلف. تأكد من أن المكونات الآلية بصفة خاصة تعمل بصورة مثالية كاملة.
- لمنع الضرر، تأكد من عدم تراكم الأشياء الصلبة على مقعد أمان الطفل مثل (باب السيارة، مجرى المقاعد، إلخ).
- تحقق دائمًا من مقعد السلامة للطفل في حالة إصابته بتلف (كان يتعرض للسقوط).
- لا تضع الشمع أو مركبات النفط على مقعد الطفل.
- لحماية طفلك بصورة صحيحة، من الضروري أن تقوم بتثبيت ADVANSAFIX واستخدامه تمامًا بالطريقة الموضحة في هذا الدليل.

التخلص من العبوة	صندوق لقطع الكروتون
الغطاء	المخلفات المتبقية. الاستخدام الحراري
الأجزاء البلاستيكية	بالتطابق مع التعليمات في الصندوق المخصص لذلك
الأجزاء المعدنية	صندوق للقطع المعدنية
أشرطة حزام التثبيت	صندوق للبولي إيستر
الإيزيم والمزاليج	المخلفات المتبقية

## ٨. نزع مقعد الطفل

تحذير! انزع مقعد الطفل من المركبة. يجب ألا يُنقل مقعد الطفل في السيارة ما لم يكن مؤمنًا بصورة صحيحة.

**المجموعة ١ والمجموعة ٢ (ISOFIT): حزام أمان المركبة & الشريط العلوي**

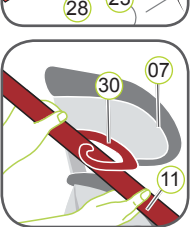
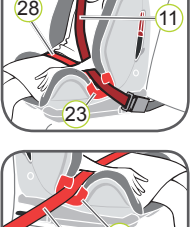
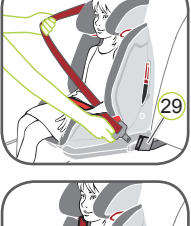
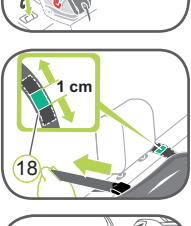
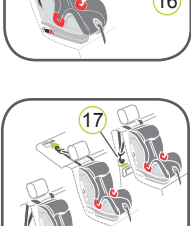
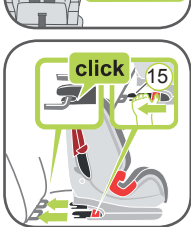
- لتحرير ربط ISOFIT، اضغط بشدة على زر الأمان الأخضر وزر التحرير الأحمر معًا على أحد الجوانب ثم على الآخر.
- افتح إيزيم حزام أمان المركبة، وخذ الحزام القطري مع حركة سحب قصيرة من قفل الحزام. تحرر هذه الحركة المضادة للتثبيت الداخلي من قفل الحزام وتصبح ذراع التثبيت الآن سهلة الفتح.
- لتحرير مثبت السير العلوي، حرر الحزام برفع اللسان المعدني للمعدّل بعيدًا عن الحزام. ثم انزع المشبك النابض من نقطة التثبيت.
- مرر ذراع قفل ISOFIT للخلف إلى داخل هيكل المقعد، وضع حماية الموصل على ISOFIT.

**المجموعة ٢ والمجموعة ٣ (ISOFIT & الشريط العلوي)**

- حرر إيزيم مقعد المركبة في حالة تأمين مقعد الطفل.
- لتحرير ربط ISOFIT، اضغط بشدة على زر الأمان الأخضر وزر التحرير الأحمر معًا على أحد الجوانب ثم على الآخر.
- لتحرير مثبت السير العلوي، حرر الحزام برفع اللسان المعدني للمعدّل بعيدًا عن الحزام. ثم انزع المشبك النابض من نقطة التثبيت.
- مرر ذراع قفل ISOFIT للخلف إلى داخل هيكل المقعد، وضع حماية الموصل على ISOFIT.

## ب المجموعة ٢ (25-15 كجم) & المجموعة ٣ (36-22 كجم) بنظام ISOFIT + مثبت السير العلوي + حزام السيارة

- تأكد من إخراج حزام تثبيت مقاعد الأطفال خماسية النقاط على النحو الصحيح (انظر القسم ٩).
- اتبع الخطوات الموجودة في القسم ٥-١
- اتبع الخطوات الموجودة في القسم ٥-٣
- اسحب مثبت السير العلوي (13) من الجيب (14) وضعه فوق مقعد الطفل.
- ضع مقعد الطفل باتجاه السفر فوق مقعد المركبة.



- أمسك مقعد الطفل بكتلتا يديك وذراع العقل (15) ينزلقان في فتحات الإدخال (02) حتى تدخل ذراعا القفل بإحداث صوت نقرة على الجانبين. سيصبح زر الأمان الأخضر (04) مرئيًا من الجانبين الآن.
- تحذير! يصبح ذراع القفل متداخلين بصورة صحيحة في حالة أن أصبح كلا زري الأمان (04) باللون الأخضر كليًا.

ادفع مقعد الطفل نحو مسند الظهر بالضغط بإحكام وتساوٍ على كلا الجانبين.

هز مقعد أمان الطفل للتأكد من أنه مثبت بأمان، وتحقق ثابته من زري الأمان الأخضرين (04) للتأكد من أنهما أصبحا أخضرين بشكل كامل

اسحب الشريط العلوي (13) واضغط على اللسان المعدني (16) بعيدًا عن الشريط لإطالة الشريط وتشد مثبت السير العلوي (13) بواسطة الخطف (17) حتى يصبح على شكل V.

توجيه الشريط العلوي (13) على المسندين الأيسر والأيمن من أمام مسند الرأس.

اشبك الخطف (17) في مسند السير العلوي من خلال النقطة الموصى بها في دليل الملك الخاص بمركبتك.

تحذير! تأكد من عدم استخدام خطاف الأمتعة بدلًا من نقطة مسند السير العلوي. افحص مركبتك وابحث عن تلك العلامة:

تتشديد مسند السير العلوي (13) أزل الارتخاء عبر سحب الطرف الحر من السير من خلال اللسان المعدني (16)، موازيًا بين تشديد الشريط على كلا الجانبين. يكون تشديد مسند السير العلوي مضبوطًا عندما يكون مؤشر الشد (18) ممتدًا على ١ سم.

دع طفلك يجلس في مقعد الطفل.

اسحب حزام مقعد المركبة ومرره من أمام طفلك إلى قفل مقعد المركبة (29).

تحذير! لا تلو الحزام.

أدخل لسان الإيزيم في مشبك مقعد المركبة (29) واسمع صوت النقرة!

ضع حزام المقعد القطري القسم (11) وحزام الخصر القسم (28) على جانب إيزيم حزام مقعد المركبة (29) تحت مسند الزراع وبنخال فتحة الحزام ذات اللون الأحمر الفاتح (23) لوسادة المقعد.

تحذير! يجب ألا يوضع إيزيم حزام مقعد المركبة (29) بين الفتحة ذات اللون الأحمر الفاتح (23) ومسند الزراع.

ضع حزام الخصر (28) على الجانب الآخر من وسادة المقعد في فتحة الحزام ذات اللون الأحمر الفاتح (23).

تحذير! يجب أن يوضع حزام الخصر القسم (28) أسفل فخذي طفلك قدر الإمكان على كلا الجانبين

مرر حزام المقعد القطري القسم (11) من خلال حامل الحزام (30) ذي اللون الأحمر الداكن (07) لمسند الرأس (30) حتى يستقر تمامًا في حامل الحزام دون أن يلتوي.

نصيحة! إذا أخفى مسند الظهر (31) حامل الحزام (30)، يمكنك تعديل مسند الرأس (07) جهة الأعلى. عندئذ يمكنك إدخال حزام المقعد القطري القسم (11) بسهولة. والان أعد مسند الرأس (07) إلى الارتفاع الصحيح، كما في النقطة ٥،٣.

اشبك الخطف (17) في مسند السير العلوي من خلال النقطة الموصى بها في دليل الملك الخاص بمركبتك.

تحذير! تأكد من عدم استخدام خطاف الأمتعة بدلًا من نقطة مسند السير العلوي.

افحص مركبتك وابحث عن تلك العلامة:

١٧. لتشديد مسند السير العلوي (13) أزل الارتخاء عبر سحب الطرف الحر من السير من خلال اللسان المعدني (16)، موازيًا بين تشديد الشريط على كلا الجانبين. يكون تشديد مسند السير العلوي مضبوطًا عندما يكون مؤشر الشد (18) ممتدًا على ١ سم.

اتبع الخطوات المذكورة في قسم تأمين طفلك بحزام التثبيت خماسي النقاط.

**تأمين طفلك بحزام تثبيت خماسي النقاط**

كلما كان حزام التثبيت موزنًا بشكل موزن فوق جسم طفلك، سيكون وضع طفلك أفضل وأكثر حماية. ومع ذلك، فإنه يجب تجنب وضع ملائيم سميكة على المقعد تحت الحزام.

١. افتح إيزيم حزام التثبيت (21) (اضغط على الزر الأحمر).

٢. اضغط على زر الضبط (26) وفي نفس الوقت اسحب كلا حزامي الكتف (08) إلى الأمام. لا تسحبهما على وسادات الكتف (19).

٣. دع طفلك يجلس في مقعد الطفل.

٤. تأكد من أن ظهر الطفل مسطح على مسند ظهر مقعد الطفل جيدًا.

٥. ساو بين مزلاجي الإيزيمين (20) واجعلهما متداخلين قبل وضعهما في إيزيم حزام التثبيت (21) - سيؤدي ذلك إلى حدوث صوت نقرة.

٦. اسحب أشرطة أحزمة الكتف (11) لإزالة جميع مواضع الارتخاء من منطقة الخصر حتى يصبح حزام التثبيت مسطحًا.

٧. اسحب شريط الضبط (09) حتى يصبح حزام التثبيت مسطحًا وقربيًا من جسد الطفل.

تحذير! اسحب شريط الضبط (09) شكل مستقيم (وليس لأعلى ولا لأسفل).

تحذير! يجب أن تُوضع أشرطة الغنذين (27) بشكل منخفض قدر الإمكان فوق فخذي الطفل.

٨. اسحب وسادات الكتف لأسفل (19) للتأكد من أنها موضوعة بشكل صحيح.

**للحفاظ على سلامة طفلك، تأكد قبل كل رحلة بالسيارة من أن...**

- مقعد أمان الطفل مثبت من كلا الجانبين بذراعي القفل (TIFOSI) (15) في نقاط الوصل (XIFOSI) (01) وأن زري الأمان الأخضرين (04) أصبح لونهما أخضر تمامًا،
- أن مقعد الطفل مثبت بإحكام في المركبة،
- أن الحزام غير ملتو،
- الشريط العلوي (13) مشدود بإحكام حول مسند ظهر مقعد السيارة، وأن مؤشر الشد (18) لونه أخضر،
- أن الحزام القطري مثبت بإحكام فقط بواسطة قفل الأمان الذي يقع على الجانب المواجه من إيزيم حزام مقعد السيارة،
- أن أشرطة أمان مقعد الطفل قريبة من الجسم ولكن بدون تغيير حركة الطفل،
- أن أحزمة الكتف (08) معذلة بشكل صحيح وأن الأشرطة غير ملتوية،
- أن وسادات الكتف (19) في نفس مستوى كتف الطفل،
- أن مزلاج الإيزيم (20) متداخل في إيزيم حزام التثبيت (21).
- أن حزام أمان السيارة (22) المشبك في قفل الحزام (25) مشدود بالشكل الصحيح.

تحذير! إذا حاول طفلك فتح أزرار السلامة الخضراء (ISOFIT) (04) أو إيزيم حزام التثبيت (21)، فاحرص على إيقاف المركبة في أقرب فرصة ممكنة. تأكد من أن مقعد أمان الطفل متصل بشكل صحيح واحرص على أن يكون طفلك مؤمنًا بشكل مناسب. نبه طفلك عن المخاطر التي ينطوي عليها ذلك الأمر.

## ٦. التركيب

### المجموعة ١ (٩-١٨ كجم) & المجموعة ٢ (١٥-٢٥ كجم) بنظام ISOFIT + مثبت السير العلوي + حزام السيارة + حزام التثبيت خماسي النقاط

- احرص على أن يكون حزام تثبيت مقاعد الأطفال خماسية النقاط مثبتًا بشكل صحيح (انظر القسم ١٠).
- اتبع الخطوات الموجودة في القسم ٥-١
- اتبع الخطوات الموجودة في القسم ٥-٣
- اسحب مثبت السير العلوي (13) من الجيب (14) وضعه فوق مقعد الطفل.
- ضع مقعد الطفل باتجاه السفر فوق مقعد المركبة.

٦. أمسك مقعد الطفل بكتلتا يديك وذراع العقل (15) ينزلقان في فتحات الإدخال (02) حتى تدخل ذراعا القفل بإحداث صوت نقرة على الجانبين. سيصبح زر الأمان الأخضر (04) مرئيًا من الجانبين الآن.

تحذير! يصبح ذراعا القفل متداخلين بصورة صحيحة في حالة أن أصبح كلا زري الأمان (04) باللون الأخضر كليًا.

ادفع مقعد الطفل نحو مسند الظهر بالضغط بإحكام وتساوٍ على كلا الجانبين.

٨. هز مقعد أمان الطفل للتأكد من أنه مثبت بأمان، وتحقق ثابته من زري الأمان الأخضرين (04) للتأكد من أنهما أصبحا أخضرين بشكل كامل.

٩. اسحب حزام أمان السيارة (22) إلى الخارج ومرره عبر فتحات حزام (23) مقعد الطفل. احرص على ألا يكون الحزام ملتويًا.

١٠. أدخل لسان الإيزيم في مشبك مقعد المركبة (29) ويفترض أن تسمع صوت نقرة.

١١. على الجانب المقابل لإيزيم حزام مقعد السيارة، أدر رافعة التثبيت (24) لأسفل، ثم أدخل الحزام القطري في قفل الحزام (25).

لأن ينقل جسمك على مقعد الطفل (يجتأ داخل المقعد). وفي نفس الوقت تشد الحزام القطري بقوة لتضييقه (احرص على جعله مشدودًا) ثم أدر رافعة التثبيت (24) للأمام حتى يتداخل فيها.

١٣. أزل وزن جسمك عن مقعد الطفل، وأعد حزام الحزام عبر سحب الحزام القطري (25) إغلاق قفل الحزام.

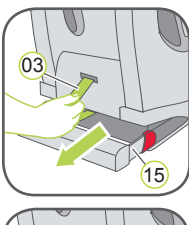
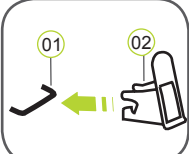
١٤. اسحب الشريط العلوي (13) واضغط على اللسان المعدني (16) بعيدًا عن الشريط لإطالة الشريط وتشد مثبت السير العلوي (13) بواسطة الخطف (17) حتى يصبح على شكل V.

توجيه الشريط العلوي (13) على المسندين الأيسر والأيمن من أمام مسند الرأس.

## ٥. أعمال الإعداد

يرجى قراءة الفصل مع طريقة التركيب المفصلة لك في الفصل ٦ أولاً.

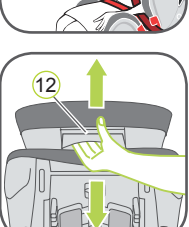
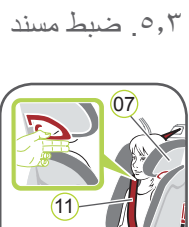
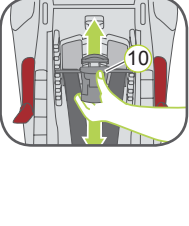
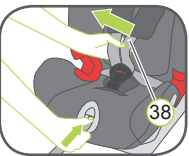
### ١-٥ إعداد ISOFIX



\* تجعل فتحات الإدخال من السهل تثبيت مقعد سلامة الطفل باستخدام نقاط الوصل (ISOFIX) وتمنع الضرر عن غطاء المقعد. في حالة عدم استخدامها، يجب نزعها وتخزينها في مكان آمن. في المركبات التي بها مسند ظهر قابل للطي، يجب نزع فتحات الإدخال قبل طي مسند الظهر.

عادة ما يرجع السبب في أي مشكلات ناجمة إلى القفازات أو الأجسام الغريبة التي تعلق في فتحات الإدخال أو على الخفافيات. نظف أي قفازات أو أجسام غريبة لحل هذا النوع من المشكلات.

### ٢-٥ ضبط مسند الرأس بحزام التثبيت خماسي النقاط







## ٤- العناية والصيانة

- تحذير!** يجب ألا يستخدم مقعد الطفل بدون الغطاء الخاص به.
- يمكن نزع الغطاء وغسله بمنظف خفيف باستخدام دورة آلة الغسيل الراقية تحت درجة حرارة (٣٠ درجة مئوية). يرجى مراعاة التعليمات الواردة على ملصق الغسيل للغطاء.
  - يمكن تنظيف الأجزاء البلاستيكية باستخدام الماء والصابون. لا تستخدم مواد التنظيف القاسية (مثل المنظف).
  - يمكن غسل أحزمة التثبيت بماء فاتر وصابون.
- تحذير!** لا تنزع أفتال الإيزيم (20) من الأشرطة مطلقاً.
- يمكن غسل وسائد الكف بماء فاتر وصابون.

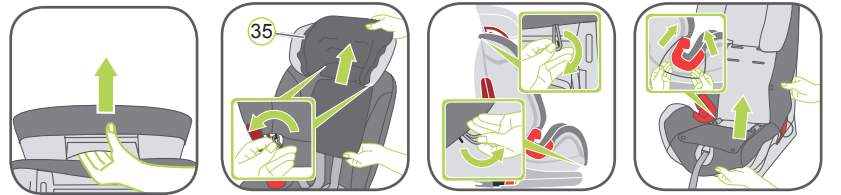
### نزع الغطاء

#### أ) مسند الرأس

١. حرك مسند الرأس في مقعد الطفل للوضع العلوي.

٢. خذ حشوه الغطاء (35) المرنة من الحطافات الموجودة في الجهة الخلفية لمسند الرأس ثم انزع غطاء مسند الرأس.

#### ب) الغطاء



١. فك المشابك الموجودة على الجانب السفلي.
٢. فك المشابك الموجودة في أعلى الجهة الخلفية.
٣. فك الحلقة المرنة من الجانبين لفكح الحزام.
٤. افتح المثبتين البلاستيكيين الموجودين في الجهة الخلفية من الغطاء.
٥. انزع الغطاء.

#### إعادة تركيب الغطاء:

وذلك ببساطة باتباع الخطوات بالترتيب العكسي.

**تحذير!** لا تستخدم مقعد الطفل في طريقة التثبيت ا بدون الإيزيم المثبت بشكل صحيح. تأكد من أن اللوحة المعدنية (33) متصلة بشكل صحيح.

**تحذير!** تحقق من أن أشرطة حزام التثبيت غير ملتوية وتم إدخالها بشكل صحيح إلى فتحات الحزام الموجودة على الغطاء.



٩ - ٣٦ كجم  
٩ الشهر ~ ١٢ السنة

## ADVANSAFIX

AR

تعليمات المستخدم



EDV-Nr.: 2000012088-14/08

www.britax.eu

## ٣- الموافقة

BRITAX مقعد أمان الطفل		تم اختباره وإجرائته طبقاً لاختبار ECE R ٤٤/٠١
المجموعة	١	من ٩ إلى ١٨ كجم
المجموعة	٢	من ١٥ إلى ٢٥ كجم
المجموعة	٣	من ٢٢ إلى ٣٦ كجم

تم تصميم مقعد سلامة الطفل واختباره واعتماده وفقاً لمتطلبات المعايير الأوروبية لمعدات سلامة الطفل (ECE R ٤٤/٠١). توجد علامة الاختبار "E" (داخل دائرة) ويوجد رقم الشهادة على ملصق الشهادة البرتقالي (ملصق على مقعد سلامة الطفل).

• تصحيح هذه الشهادة ملغية إذا أجريت أي تعديلات على مقعد سلامة الطفل.  
• يجب استخدام مقعد سلامة الطفل ADVANSAFIX، فقط لتأمين طفلك في المركبة. يجب ألا يستخدم المقعد كمقعد أو دمية في المنزل.

#### خطر الإصابة جراء التعديلات غير المصممة!

قد تؤدي التعديلات التقنية غير المصممة إلى تخفيض خصائص السلامة الخاصة بمقعد الطفل أو تجاهلها بالكامل.

• لا تقم بإجراء أي تعديلات تقنية على مقعد الطفل.

• استخدم مقعد الطفل فقط كما هو موضح في تعليمات المستخدم هذه.

يقدم ADVANSAFIX مجموعة متنوعة من خيارات التركيب، ويبين الجدول التالي أنواع التثبيت لكل مجموعة على حدة:

المجموعة	طريقة التركيب	التثبيت بالنسبة للأطفال	فصل دليل المستخدم
المجموعة ١ (٩-١٨ كجم)	ISOFIT + مثبت السير العلوي	مع حزام التثبيت خماسي النقاط	أ
المجموعة ٢ (١٥-٢٥ كجم)	ISOFIT + مثبت السير العلوي	مع حزام التثبيت خماسي النقاط	أ
المجموعة ٢ (١٥-٢٥ كجم)	ISOFIT + مثبت السير العلوي	حزام المركبة	ب
المجموعة ٣ (٢٢-٣٦ كجم)	ISOFIT + مثبت السير العلوي	حزام المركبة	ب

## ٢- الاستخدام في المركبة

يرجى مراعاة التعليمات الخاصة باستخدام أنظمة تثبيت الأطفال الموضحة في دليل مالك المركبة.

يمكن استخدام المقعد في جميع المركبات المعدة بـ (ISOFIX)، وأنظمة مثبتات السير العلوي والحزام ثلاثي النقاط (انظر قائمة الأنواع). يرجى الرجوع إلى دليل مالك المركبة للحصول على معلومات حول (ISOFIX)، وأنظمة مثبتات الشريط العلوي وكيفية تركيب الأحزمة ثلاثية النقاط. راجع أيضاً دليل مالك المركبة لمعرفة المقاعد المعتمدة كمقاعد سلامة الأطفال بالنسبة لفئات الأوزان (١٨-١٥ كجم) و(١٥-٢٥ كجم)، و(٢٢-٣٦ كجم).

يمكنك استخدام مقعد الطفل كما يلي:

باتجاه السفر	نعم
عكس اتجاه السفر	لا (١)
باستخدام حزام ثلاثي النقاط (حزام المركبة)	لا
تضمن المقاعد ما يلي:	
ملحقات نظام (ISOFIX) (ما بين سطح المقعد ومسند الظهر)، ومثبت الشريط العلوي (مثال: على الرف، أو على الأرضية، أو خلف مسند الظهر)، وحزاماً ثلاثي النقاط (حزام السيارة)	نعم (٣)

(يرجى مراعاة التوضيح لاصفحة في يمين)

١) لا يُسمح باستخدام بالنسبة لمقعد المركبة الذي يتخذ وضعية جهة الخلف (كأن يكون في شاحنة أو حاوية صغيرة) إلا إذا كان هذا المقعد معتمد استخدامه للبالغين. يجب ألا يُوضع المقعد في موضع قريب من إحدى الوسادات الهوائية حيث يتم فتحها.

٢) يجب أن يطابق حزام السلامة المعيار ١٦ التابع للجنة الاقتصادية لأوروبا (ECE)، أو أي معيار مماثل (انظر إلى ملصق الاختبار على الحزام الذي يحمل حرف "E" أو "E" في دائرة).

٣) في حال وجود وسادة هوائية أمامية: حرك مقعد الراكب إلى أبعد نقطة في الخلف وراجع أي تعليمات واردة في دليل مالك المركبة.

BRITAX RÖMER  
للسلامة الأطفال بـ.م.م.  
٧٧ شارع بولزويور شتراسه  
٨٠٧٧-٨٠٧٧ اولم  
المانيا  
BRITAX EXCELSIOR LIMITED  
١ تينيرشال واي ويست  
اندوفر  
منظمة هامشير ١٠  
TUW SP1  
المملكة المتحدة

هاتف: +٤٤ (٠)١٩٤٠ ١٩٤٠ ١٩٤٠  
فكس: +٤٤ (٠) ٧٣١ ٨٢٤٥ ٧٣١  
البريد الإلكتروني: service.de@britax.com  
www.britax.de

هاتف: +٤٤ (٠)٣٣٣٣٣٣٣٣  
فكس: +٤٤ (٠)٣٣٣٣٣٣٣٣  
البريد الإلكتروني: service.uk@britax.com  
www.britax.eu

## ١- ملاحظات عامة للسلامة

**تحذير!** يرجى استغراق الوقت الكافي في قراءة هذه التعليمات بعناية وبشكل كامل، واحتفظ بها دائماً على مقربة منك بحيث تكون في الجيب المعين لها في مقعد الطفل.

#### تحذير! من أجل حماية جميع ركاب المركبة

في حالة التوقف الطارئ أو وقوع حادث، يمكن لأي شخص أو شيء لم يتم تأمينه بشكل صحيح في السيارة، أن يتسبب في إصابة غيره من ركاب المركبة. لهذا السبب، يرجى دائماً التحقق من الآتي:

- تأمين مساند الظهر لمقاعد المركبة (مثل تداخل المزلاج الموجود على مسند المقعد الخلفي القابل للطي).
- تأمين جميع الأشياء الثقيلة أو حادة الأطراف في المركبة (بأن توضع على سبيل المثال على الرف).
- أن يضع جميع ركاب المركبة أحزمة السلامة الخاصة بهم.
- تأمين مقعد سلامة الطفل في السيارة بواسطة نظام التثبيت (ISOFIX) ومثبت الشريط العلوي، أو استخدام الحزام ثلاثي النقاط (حزام المركبة)، أو نظام تثبيت (ISOFIX) والشريط العلوي، حتى في حالة عدم وجود طفل في المركبة.

#### تحذير! من أجل حماية طفلك

- كلما كان حزام التثبيت موضوعاً بشكل مريح فوق جسم طفلك، سيكون طفلك أكثر أمناً.
- يرجى عدم ترك الطفل دون مراقبة في مقعد سلامة الطفل في المركبة.
- الاستخدام على المقعد الخلفي:

حرك المقعد الأمامي إلى الأمام بالقدر الكافي لإبعاد أقدام الطفل عن مسند ظهر المقعد الأمامي (لتجنب خطر الإصابة).

• قد يصبح مقعد أمان الطفل ساخناً عند تعرضه لأشعة الشمس المباشرة. تحذير: ينصح جلد الطفل بالحساسية ويمكن أن يتضرر نتيجة لذلك. يجب حماية مقعد الطفل من أشعة الشمس المباشرة والقوية عند عدم استخدامه.

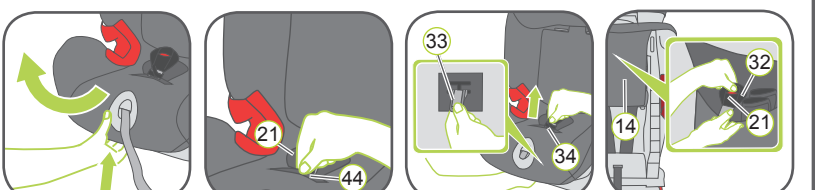
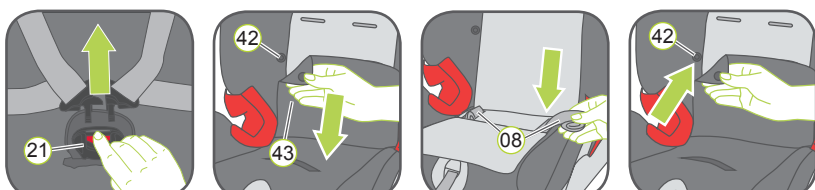
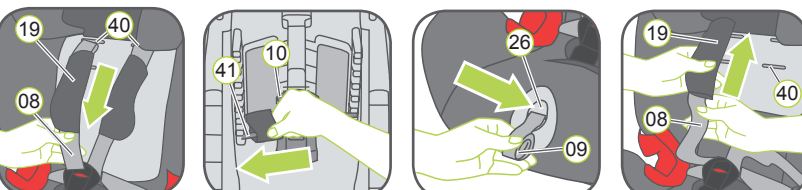
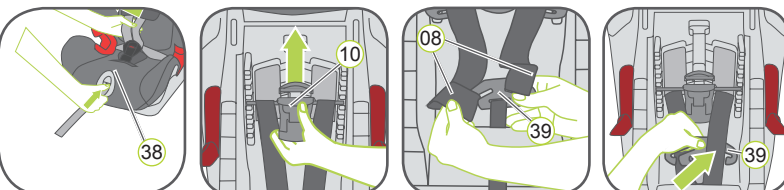
• لا تسمح لطفلك بالركوب في المركبة والخروج منها إلا من جهة الريفيف.

• تجنب خلال الرحلات الطويلة، إعطاء طفلك فرصة للتجول واللعب.

#### تحذير! من أجل حماية مركبتك

قد يظهر على بعض أغطية مقعد المركبة المصنوعة من مواد حساسة (مثل القطيفة، والجلود، إلخ) آثار التآكل مع استمرار استخدام مقاعد الأطفال. لذا نوصي باستخدام واقي مقعد السيارة BRITAX للحماية المثلى لأغطية مقاعدك وهو متوفر لدينا ضمن مجموعة الملحقات.

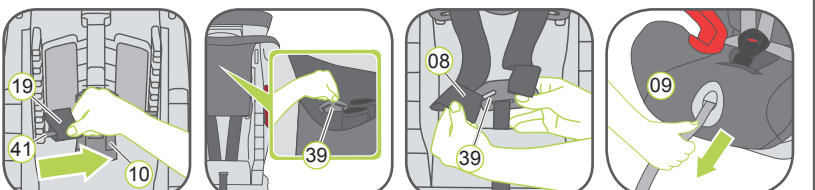
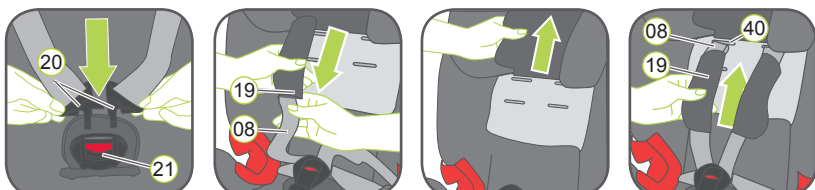
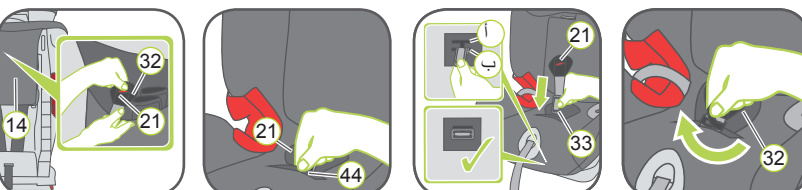
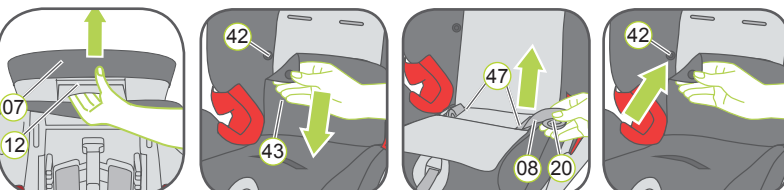
## ٩- نزع حزام التثبيت خماسي النقاط



١. ضع الجيب (14) جهة الأمام فوق المقعد.
٢. أرخ حزام التثبيت خماسي النقاط (38) لمقعد الطفل قدر الإمكان.
٣. اسحب حزام التثبيت الخلفي لمقعد الطفل:
٤. اصنط على زر مُعَلَّل ارتفاع حزام الكف (10) الموجود في مؤخرة هيكل المقعد وقم بإمالة مُعَلَّل ارتفاع حزام الكف (10) تجاهك.
٥. حرك مُعَلَّل ارتفاع حزام الكف (10) في الموضع الأعلى واضبط الموضع بتحرير زر مُعَلَّل ارتفاع حزام الكف.
٦. أرخ حزام التثبيت خماسي النقاط (38) لمقعد الطفل قدر الإمكان. أفضل أحزمة الكف (08) من الجانب الخلفي لمقعد الطفل من قطعة التوصليل (39).
٧. اشبك قطعة التوصليل (39) في مكان تخزينها.

٨. اسحب كلاً من سادات الكف (19) وحزامي الكف (08) إلى المقدمة عبر الفتحات (40) (مقدمة مقعد الطفل).
٩. حرك حلقات الحزام بعيداً عن الإضافات البلاستيكية (41) لمعَلَّل ارتفاع حزام الكف (10).
١٠. الجانب الأمامي لمقعد الطفل:
١١. اسحب شريط المُعَلَّل (09) بحيث يكون بعيداً قدر الإمكان.
١٢. احتفظ بشريط المُعَلَّل في مبيت المُعَلَّل (26).
١٣. اسحب وسادات الكف (19) عبر الفتحات (40) إلى جهة المقدمة.
١٤. انزع وسادات الكف (19) من أحزمة الكف (08) وضعها في الجيب الموجود على الجانب الخلفي من المقعد.

## ١٠- إعادة تركيب حزام التثبيت خماسي النقاط



١. اصنط على مقبض التعديل (12) إلى خلف مسند الرأس (07)، ثم ادفع مسند الرأس لأدنى مستوى ممكن.
٢. حرر مقبض التعديل (12) للتقلل في موضعه.
٣. ارفع الجزء السفلي من غطاء مسند الرأس وضعه فوق مسند الرأس.
٤. افتح الزرين الأيمن والأيسر الموجودين في الجزء السفلي من الغطاء (43) وضع قطعة الغطاء على منطقة الجلوس.
٥. خذ أحزمة الكف (08) ومزالج الإيزيم (20) من وحدة التخزين (47) وفك أحزمة الكف.
٦. قم بطي قطعتي الغطاء وأغلق إيزيمي الضغط الأيمن والأيسر (42) الموجودين في الجزء السفلي من الغطاء.

٧. عندما لا يكون مقعد الطفل في الموقع الأكثر احتذاً:
٨. اصنط على مقبض الانحناء بحيث يتخذ المقعد الموضع الأكثر استقامة.
٩. ارفع الإيزيم حزام التثبيت (21) ووسادات الأكتاف (19) من الجيب (14) الموجود في ظهر المقعد.
١٠. أعد تركيب حزام التركيب (21) والوسادة المشتملة (32). اسحب الشريط المطاط (44) في منطقة الجلوس باتجاهك، بالنسبة للمجموعة ١ (١٨-٩ كجم) استخدم ثقب الحزام الأقرب لمسند الظهر (١)، أما بالنسبة للمجموعة ٢ (٢٥-١٥ كجم) فاستخدم الثقب الأبعد (ب).
١١. خذ إيزيم حزام التثبيت (21) وامسك باللوح المعدنية (33) بشكل رأسي. ادفعها بالجزء الضيق للأمام من خلال ثقب الحزام (١) أو (ب) إلى داخل هيكل المقعد من الأعلى.
١٢. تأكد من خلال النظر أسفل المقعد من أن اللوحة المعدنية (33) في وضع أفقي، وافحص الترتيب من خلال سحب إيزيم التثبيت (21) مرات عديدة.

١٣. ساو بين مزلاجي الإيزيمين (20) واجعلهما متداخلين قبل وضعهما في إيزيم حزام التثبيت (21) - سيؤدي ذلك إلى حدوث صوت نقرة.
١٤. تحذير! يجب ألا تصيح أحزمة الحصر ملتوية أو مبدلة.
١٥. قم بشبك وسادات الكف (19) إلى داخل أحزمة الكف (08) في الاتجاه الصحيح كما هو موضح، للتأكد على أنه لا توجد أي اتواءات. قم بمحاذاة الحلقتين الموجودتين على أحزمة الكف (08) وحلقات الشريط لوسادات الكف (19).
١٦. اسحب أحزمة الكف (08) وحلقات الشريط لوسادات الكف (19) من خلال الثقب (40).
١٧. نصيحة: املو الجزء الخلفي للغطاء.

١٨. اسحب حلقات الشريط لوسادات الكف (19) فوق الوصلات البلاستيكية (41) الخاصة بمعَلَّل ارتفاع حزام الكف (10). نصيحة: يجب أن تكون حلقات الشريط لوسادات الكف هي الحلقة الأدنى.
١٩. املو الجزء العلوي من الغطاء إلى أسفل.
٢٠. تحذير! يجب ألا تصيح أحزمة الكف (08) ملتوية أو مبدلة.
٢١. خذ قطعة التوصليل (39) من مكان التخزين الموجود في الجانب الخلفي لمقعد الطفل.
٢٢. اشبك ظهر أحزمة الكف (08) في قطعة التوصليل (39)؛ بحيث تكون الحلقة اليسرى على الذراع الأيسر من قطعة التوصليل والحلقة اليمنى على الذراع الأيمن من قطعة التوصليل.
٢٣. اسحب بيده شريط التعديل (09) وفي نفس الوقت ادفع قطعة التوصليل (39) بين مسند الظهر ومكان التخزين لقطعة التوصليل.