

## 1. VŠEOBECNÉ BEZPEČNOSTNÍ POKYNY

**⚠ Udělejte si prosím čas na pečlivé přečtení tohoto návodu. Návod uchovávejte v určené odkládací přihrádce (14) dětské sedačky, abyste do něj vždy mohli nahlédnout. Předáváte-li dětskou sedačku třetí osobě, vždy přikládejte i tento návod.**

**⚠ NEBEZPEČÍ! S ohledem na ochranu dítěte:**

- Před zavřením dveří vozidla vždy dávejte pozor, aby nemohlo dojít k přiskřípnutí dítěte nebo části dětské sedačky do dveří.
- V případě nehody s rychlostí nárazu nad 10 km/h se dětská sedačka může za určitých okolností poškodit, aniž by poškození bylo bezprostředně viditelné. V tom případě je nutné sedačku vyměnit. Zajistěte prosím její řádnou likvidaci.
- Pokud by došlo k poškození dětské sedačky (např. pokud by spadla na zem), nechejte ji důkladně zkontrolovat.
- Pravidelně kontrolujte všechny důležité části, zda nejsou poškozeny. Ujistěte se, že zejména všechny mechanické součásti perfektně fungují.
- Části dětské sedačky nikdy nemažte ani neolejujte.
- Dítě v sedačce nikdy nenechávejte bez dozoru uvnitř vozidla.
- Dítě nechejte nastupovat do vozidla a vystupovat z něj výhradně na straně přílehající k chodníku.
- Pokud se dětská sedačka nepoužívá, chraňte ji před intenzivním přímým slunečním zářením. Přímé sluneční záření může sedačku velmi rozpálit. Dětská pokožka je citlivá, a mohlo by tak dojít ke zranění.
- Čím těsněji doléhá pás na tělo vašeho dítěte, tím větší je jeho bezpečnost. Neoblékejte proto dítěte pod pás silné oblečení.
- Při dlouhých cestách dělejte pravidelné přestávky, aby vaše dítě mělo možnost vydovádět se a pohrát si.
- Použití na zadním sedadle: Přední sedadlo posuňte dostatečně dopředu, aby nohy vašeho dítěte nemohly narážet do opěrady předního sedadla (za účelem zabránění nebezpečí zranění).

**⚠ NEBEZPEČÍ! S ohledem na ochranu všech cestujících ve vozidle:**  
Při nouzovém zabrzdění nebo při nehodě mohou nezajištěné předměty a osoby poranit ostatní spolucestující. Proto vždy dbejte na to, aby...  
• nebyla použita žádná jiná místa styku přenášející zatížení než místa popsaná v tomto návodu a vyznačená na dětské sedačce.  
• opěrady sedadel vozidla byla zajištěna (např. zadní sklopná sedačka dobře zapadla).  
• byly ve vozidle zajištěny všechny těžké předměty nebo předměty s ostrými hranami (například na odkládací desce za zadními sedadly).

- byly všechny osoby ve vozidle připoutané.
- byla dětská sedačka v autě vždy zajištěná, i když se nepoveze žádné dítě.

**⚠ VAROVÁNÍ! S ohledem na ochranu při zacházení s dětskou sedačkou:**

- Dětskou autosedačku nikdy nepoužívejte, pokud je jen volně postavena, a to ani k vyzkoušení.
- V rámci prevence před poškozením dávejte pozor, aby se dětská sedačka nepřiskřípla mezi tvrdé předměty (dveře automobilu, vodič líšty sedadla atd.).
- Nepoužívanou dětskou sedačku ukládejte na bezpečném místě. Neodkládejte na sedačku žádné těžké předměty a neskládejte ji přímo vedle zdrojů tepla nebo na přímém slunečním světle.

**POZOR! S ohledem na ochranu vašeho vozidla:**

- Na určitých potazích vyrobených z citlivých materiálů (např. velur, kůže atd.) může používání dětských sedaček zanechat stopy opotřebení. Pro optimální ochranu potahů vašich sedadel doporučujeme použití podložky pro dětskou sedačku, která je součástí programu příslušenství BRITAX RÖMER.

## 9. LIKVIDACE

Říďte se prosím předpisy k likvidaci platnými ve vaší zemi.

Likvidace obalu	Kontejner na kartony
Potah sedačky	Smišený odpad, tepelná recyklace
Plastové díly	Podle označení do příslušného kontejneru
Kovové díly	Kontejner na kovy
Pásy	Kontejner na polyester
Zapínání pásu a jazyček	Smišený odpad

### BRITAX RÖMER Child Safety EMEA

www.britax-roemer.com | hello@britax-roemer.com

**BRITAX RÖMER**  
Kindersicherheit GmbH  
Theodor-Heuss-Straße 9  
89340 Leihpheim  
Germany  
+49 (0) 8221 3670 199

**BRITAX Excelsior Limited**  
1 Churchill Way West  
Andover  
Hampshire SP10 3JW  
United Kingdom  
+44 (0) 1264 386034

**BRITAX Nordiska Barn AB**  
Jürgen Kocksgatan 4  
SE-211 20 Malmö  
Sweden

## 2. POUŽITÍ VE VOZIDLE

### 2.1 Použití v souladu s určením

Tato dětská sedačka je dimenzovaná, testovaná a schválena podle požadavků evropské normy pro dětská bezpečnostní zařízení (UN 129/03). Je určena k zajištění dítěte ve vozidle. Smí být používána výhradně na sedadlech vozidla nasměrovaných po nebo proti směru jízdy. Sedačka **není** hračka a **není** vhodná k sezení mimo vozidlo.

### 2.2 Bezpečnostní pokyny

**Zrušení ochranné funkce v důsledku změn**

Svévolně provedené technické změny mohou ochrannou funkci sedačky snížit nebo úplně zrušit. Pokud na dětské sedačce něco změníte, schválení zaniká.

- Neprovádějte na sedačce žádné technické změny.
- Změny smí provádět výhradně výrobce.

**Nebezpečí zranění v důsledku nesprávného použití**

Pokud tento výrobek nebudete používat v souladu s určením, může to mít za následek těžká zranění nebo smrt.

- Dětskou sedačku nikdy nezajišťujte 2bodovým bezpečnostním pásem.



- Přečtěte si a dodržujte návod k obsluze vozidla, ve kterém je tato dětská sedačka přepravována.
- Je-li vozidlo vybaveno čelním airbagem, posuňte sedadlo vozidla dál dozadu.
- V případě pochybností se obraťte na výrobce nebo prodejce tohoto zařízení k zajištění dítěte.
- Dětskou sedačku používejte podle tělesné výšky zajišťovaného dítěte.

### 2.3 Předpoklady

Tato dětská sedačka je schválena pro tři způsoby montáže – **A**, **B1** a **B2**. Použijte způsob montáže v závislosti na tělesné výšce zajišťovaného dítěte.

**ⓘ Tip!** Způsoby montáže najdete v kapitole 5 „Instalace a použití“ [strana II].

**ⓘ Tip!** Informace o sedadlech vozidla najdete v návodu k obsluze vozidla. V případě pochybností se obraťte na výrobce nebo prodejce vozidla.

**Od 15 měsíců / 76 cm – 102 cm / do 21 kg** (i-Size Universal ISOFIX)

Použijte způsob montáže **A**. Dětská sedačka se smí používat výhradně na následujících sedadlech vozidla:

- Sedadla vozidla se schválením podle i-Size.
- Sedadla vozidla, která jsou schválena pro třídu velikostí ISOFIX „B1“ a tělesnou hmotnost zajišťovaného dítěte v rozmezí 9–18 kg. Kromě toho musí být poloha sedadla vozidla vybavena kotvením bodem Top Tether.

**100 cm – 133 cm** (i-Size booster seat)

Použijte způsob montáže **B1** na sedadlech vozidla se schválením podle i-Size. Dětská sedačka se smí používat také na sedadlech vozidel, která jsou uvedena v přiloženém seznamu typů automobilů.

Alternativně můžete použít způsob montáže **B2** na sedadlech vozidel se schválením podle i-Size nebo s univerzálním schválením.

**ⓘ Tip!** Některá sedadla omezují možnosti nastavení dětské sedačky. Týká se to funkcí „Nastavení sklonu sedačky“ a „Nastavení opěrky hlavy“.

**133 cm – 150 cm** (Specific vehicle booster seat)

Použijte způsob montáže **B1** nebo **B2**. Dětská sedačka smí být použita výhradně na sedadlech vozidel, která jsou uvedena v přiloženém seznamu typů automobilů.

**ⓘ Tip!** Aktuální verzi tohoto seznamu najdete na naší webové stránce.

www.britax-roemer.com

## 3. PÉČE A ÚDRŽBA

**PÉČE O ZAPÍNÁNÍ PÁSU**

Podmínkou pro zajištění bezpečnosti vašeho dítěte je správná funkčnost zapínání bezpečnostního pásu. Funkční poruchy zapínání pásu mají obvykle původ v nahromaděném nečistot nebo cizích těles. Mezi funkční poruchy patří např.:

- Jazyčky zapínání se po stisknutí červeného rozepínacího tlačítka jen pomalu vysunou.
- Jazyčky zapínání se nedají zacvaknout (tzn. znovu se vysunou, když se je pokusíte zasunout dovnitř).
- Jazyčky zapínání se zapínají bez slyšitelného cvaknutí.
- Jazyčky zapínání lze do zapínání zasunout jen velmi obtížně (pocítujete odpor).
- Zapínání pásu lze rozepnout pouze velkou silou.

**Pomoc**

Propláchněte zapínání bezpečnostního pásu, aby znovu správně fungovalo:

**ČIŠTĚNÍ ZAPÍNÁNÍ PÁSU**

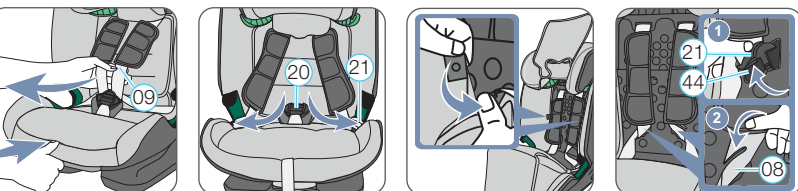
1. Rozepněte suchý zip na polstrování pásu (31) a polstrování sejměte.
2. Šedou destičku k přestavbě (32) sejměte podle popisu v kapitole „10. SEJMUTÍ 5BODOVÉHO PÁSU A OPĚTOVNÉ NASAZENÍ SPONY SECUREGUARD“.
3. Destičku k přestavbě (32) a zapínání pásu (20) dejte minimálně na hodinu do teplé vody se saponátem.
4. Zapínání pásu (20) důkladně propláchněte a nechte jej zcela vyschnout.
5. Šedou destičku k přestavbě (32) pak znovu nasadte podle popisu v kapitole „10. SEJMUTÍ 5BODOVÉHO PÁSU A OPĚTOVNÉ NASAZENÍ SPONY SECUREGUARD“.
6. Nasadte polstrování pásu (31).

**ČIŠTĚNÍ**

**⚠ POZOR!** Dbejte prosím na to, aby se používaly výhradně originální náhradní potahy pro sedačky Britax, protože potah je nedílnou součástí dětské sedačky a jako takový je důležitý pro zajištění bezvadné funkčnosti systému. Náhradní potahy na sedačky jsou k dostání u vašeho specializovaného prodejce.

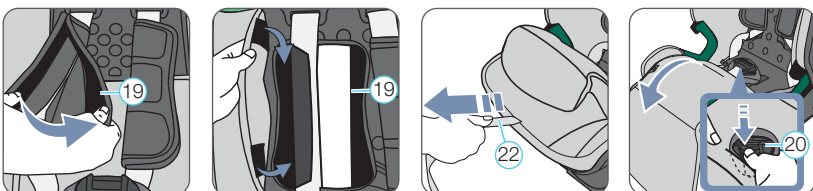
- **⚠ POZOR!** Dětská sedačka se nesmí používat bez potahu.
- Potah lze stáhnout a vyprat v pračce na program jemného praní (30 °C) s použitím pracího prostředku pro jemné prádlo. Říďte se prosím pokyny uvedenými na prací etiketě potahu.
- Ramenní vycpávky lze sejmout a vyprat ve vlažném mýdlovém roztoku.
- Plastové části, sponu SecureGuard a popruhy lze vyčistit mýdlovým roztokem. Nepoužívejte žádné agresivní čisticí prostředky (např. rozpouštědla).

## 10. SEJMUTÍ 5BODOVÉHO PÁSU A OPĚTOVNÉ NASAZENÍ SPONY SECUREGUARD

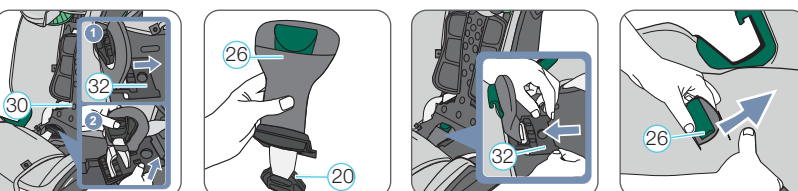


„Doporučujeme co nejdříve používat 5bodový pás. SecureGuard připevněte až tehdy, když zajišťované dítě dosáhne výšky nad 102 cm.“

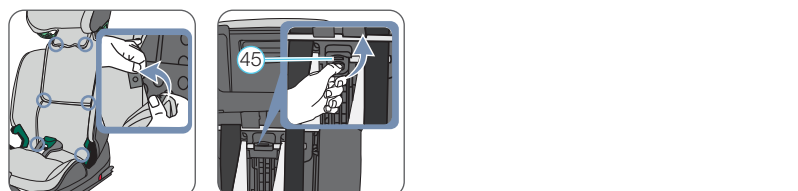
1. 5bodový pás (09) dětské sedačky co nejvíce povolte.
2. Rozepněte zapínání pásu (20) a jazyčky zapínání (21) položte do postranních žlábků pro pás.
3. Rozepněte patentky na zádové části a přeložte horní polovinu potahu nahoru a spodní polovinu dolů.
4. Jazyčky zapínání (21) zasuňte do určeného otvoru (44) na vnitřní části opěrady.



5. Pomocí postranních suchých zipů rozepněte obě ramenní vycpávky (19).
6. Pásky suchého zipu obou rozepnutých ramenních vycpávek (19) zasuňte pod potah opěrady a připeňte je k suchému zipu zde pro ně určenému. Dejte pozor, aby se ramenní vycpávky vzájemně nepřekrývaly.
7. Zatažením za regulační pásek (22) napněte popruhy postroje.
8. Rozepněte obě patentky na potahu sedací plochy a potah přeložte dopředu. Provlékněte přitom zapínání pásu (20) potahem ven.



9. Nadzdvihněte šedou destičku k přestavbě (32) a spolu se zapínáním pásu (20) ji směrem k opěrady (30) vysuňte ven.
10. Šedou destičku k přestavbě (32) otočte tak, aby se spona SecureGuard (B) (26) nacházela nahoře a zapínání pásu (A) (20) dole.
11. Zapínání pásu (20) umístěte do šterbiny k tomu určené a šedou destičku k přestavbě (32) zasuňte zpět do jejího úchytu tak, aby do něj s cvaknutím zapadla.
12. Sponu SecureGuard (26) provlékněte výřezem v potahu s nášivkou B.



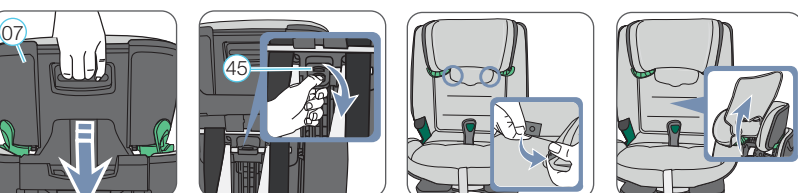
13. Zapněte spodní dvě patentky na potahu.
14. Zapněte horní dvě patentky na potahu.
15. Zapněte dvě patentky na horním potahu opěrky hlavy.

**Zadní strana dětské sedačky**

16. Stiskněte pojistku uprostřed ústrojí k přestavbě podle velikostních tříd (45) a ústrojí zároveň posouvejte do horní polohy.

**ⓘ Tip!** Opěrku hlavy (07) lze nastavit na tělesné výšky mezi 100 cm a 150 cm.

## 11. OPĚTOVNÉ NASAZENÍ 5BODOVÉHO PÁSU A SEJMUTÍ SPONY SECUREGUARD



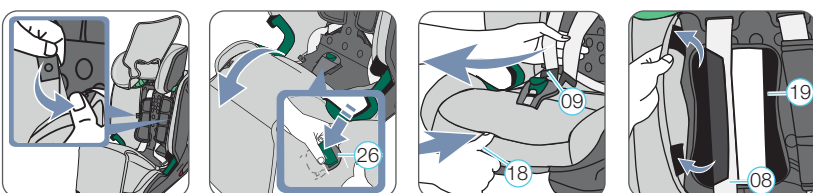
**Zadní strana dětské sedačky**

1. Posuňte opěrku hlavy (07) do nejnižší polohy.
2. Stiskněte pojistku uprostřed ústrojí k přestavbě podle velikostních tříd (45) a ústrojí zároveň posouvejte do dolní polohy.

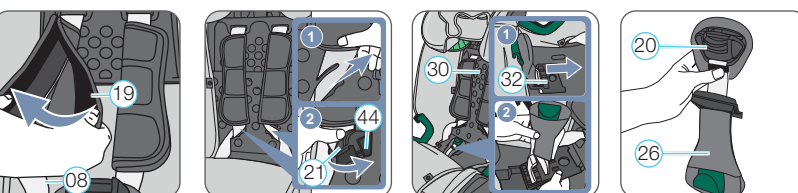
**ⓘ Tip!** Opěrku hlavy (07) lze nastavit na tělesné výšky mezi 76 cm a 102 cm.

**Přední strana dětské sedačky**

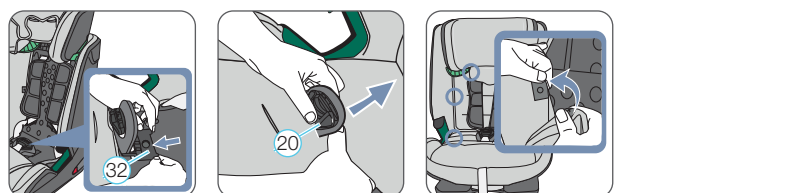
3. Spodní část potahu opěrky hlavy přeložte nahoru a položte ji přes opěrku hlavy.



4. Rozepněte obě patentky na vnitřní straně potahu opěrky hlavy.
5. Rozepněte obě patentky na zádové části potahu.
6. Rozepněte obě patentky na potahu sedací plochy a potah přeložte dopředu. Provlékněte přitom sponu SecureGuard (26) potahem ven.
7. 5bodový pás (09) dětské sedačky co nejvíce povolte.
8. Stiskněte regulační knoflík (18) a současně vytažte oba ramenní popruhy dopředu.
8. Odepněte obě rozepnuté ramenní vycpávky (19) ze suchého zipu a připevněte je na ramenní popruhy (08).



- **⚠ NEBEZPEČÍ!** Ujistěte se, že ramenní popruhy (08) ramenními vycpávkami (19) probíhají správně.
9. Jazyčky zapínání (21) vyjměte z určených otvorů (44) na vnitřní části opěrady.
  10. Nadzdvihněte šedou destičku k přestavbě (32) a spolu se sponou SecureGuard (26) ji směrem k opěrady (30) vysuňte ven.
  11. Šedou destičku k přestavbě (32) otočte tak, aby se zapínání pásu (20) nacházelo nahoře a spona SecureGuard (26) dole.
  12. Sponu SecureGuard (26) umístěte do šterbiny k tomu určené a šedou destičku k přestavbě (32) zasuňte zpět do jejího úchytu tak, aby do něj s cvaknutím zapadla.



13. Zapínání pásu (20) protáhněte výřezem v potahu, který je blíže k opěrady.
14. Zapněte spodní dvě patentky na potahu.
15. Zapněte horní dvě patentky na potahu.
16. Zapněte dvě patentky na horním potahu opěrky hlavy.

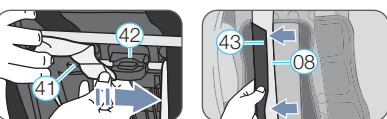
**⚠ POZOR!** Přestavbu podle metody **A** provádějte vždy se správně nainstalovaným zapínáním pásu (20) a podle metody **B** vždy se správně nainstalovanou sponou SecureGuard (26). Ujistěte se, že je destička k přestavbě (32) správně připevněna.

**⚠ POZOR!** Dejte pozor, aby pásy nebyly přetočeny a aby byly správně umístěny ve výřezech pro pásy v potahu. Pro zapínání pásu (20) je určen zadní výřez v potahu sedačky a pro sponu SecureGuard (26) výřez přední. Výřez na předním okraji sedačky je určen pro regulační pásek (22) postroje.

**Sejmутí ramenních vycpávek**



1. Ramenní popruhy (08) co nejvíce povolte.
2. Pomocí postranních suchých zipů rozepněte ramenní vycpávky (19).



**Zadní strana dětské sedačky**

3. Systém Top Tether (13) položte dopředu přes sedačku.
4. Nahoře vyhákněte úložnou tašku (14).
5. Ramenní popruhy (08) povytáhněte, abyste viděli na poutka ramenních vycpávek (19) ležící pod nimi.
6. Poutka vysuňte z plastových můstků (41) ústrojí pro nastavení výšky ramenních popruhů (42).
7. Ramenní vycpávky (19) vytahněte dopředu z výřezů pro pásy.

**Opětovné nasazení ramenních vycpávek**

Proveďte tyto kroky jednoduše v opačném pořadí.

**⚠ POZOR!** Ramenní vycpávky (19) nebo popruhy nesmí být přetočeny nebo přehozené. Ramenní popruhy (08) musí ležet v ramenních vycpávkách (19) pod černým krycím pásem (43).

**76 - 150 cm**

**britax**  
**römer**

**ADVANSAFIX M i-SIZE**

**CZ**

**Návod k použití**



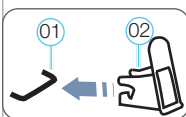
www.britax-roemer.com



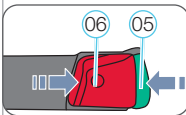
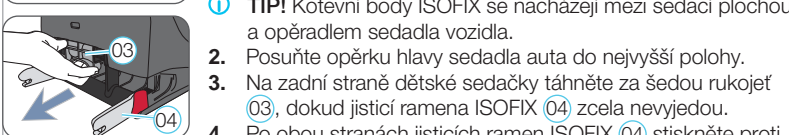
## 4. PŘÍPRAVNÉ PRÁCE

Nejprve si prosím přečtete příslušnou pasáž podle požadovaného typu instalace v kapitole 5.

### 4.1 Příprava systému ISOFIX



- Není-li vaše vozidlo standardně vybaveno zaváděcími pomůckami ISOFIX, upevněte dvě zaváděcí pomůcky 02, které jsou součástí dodávky sedačky\*, otvorem nahoru na dva kotevní body ISOFIX 01 vašeho vozidla.  
**TIP!** Kotevní body ISOFIX se nacházejí mezi sedací plochou a opěradlem sedadla vozidla.
- Posuňte opěrku hlavy sedadla auta do nejvyšší polohy.
- Na zadní straně dětské sedačky táhněte za šedou rukojeť 03, dokud jističí ramena ISOFIX 04 zcela nevyjdou.
- Po obou stranách jističích ramen ISOFIX 04 stiskněte proti sobě zelený zajišťovací knoflík 05 a červený uvolňovací knoflík 06. Tím se obě západky ramen ISOFIX 04 otevrou a sedačka je připravena k instalaci.

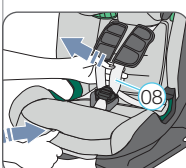


\* Zaváděcí pomůcky usnadňují instalaci dětské sedačky ke kotevním bodům ISOFIX a zabraňují poškození potahů sedadel vozidla. Nepoužívané zaváděcí pomůcky odstraňte a uschovejte je na bezpečném místě. U vozidel se sklápěním opěradlem se zaváděcí pomůcky musí před sklopením opěradla odstranit. Případné problémy jsou obvykle zapříčiněny nečistotami nebo cizími tělesy na zaváděcích pomůckách a západkách. Pro odstranění těchto problémů odstraňte nečistoty nebo cizí tělesa.

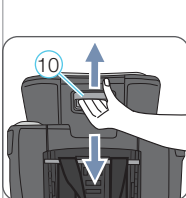
### 4.2 Nastavení opěrky hlavy (76 - 102 cm / ≤ 21 kg)



Správně nastavená opěrka hlavy 07 poskytuje vašemu dítěti v dětské sedačce optimální ochranu. Pravidelně kontrolujte, jestli výška opěrky hlavy 07 ještě odpovídá tělesné výšce vašeho dítěte: Opěrka hlavy 07 musí být nastavená tak, aby ramenní popruhy 08 naléhaly na výšku ramen vašeho dítěte nebo trochu nad ni.



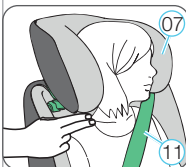
- Ramenní popruhy 08 musí být nastaveny tak, aby probíhaly vodorovně nebo ležely těsně nad rameny vašeho dítěte.
- Úpon ramenních popruhů 08 nesmí začínat za zády dítěte, ve výši uší nebo nad ušima.



#### Ramenní popruhy se nastavují takto:

- 5bodový pás 09 dětské sedačky co nejvíce povolte.
- Stiskněte regulační madlo 10 na zadní straně opěrky hlavy 07 a podržte jej.
- Odblokovanou opěrku hlavy 07 pak můžete nastavit do požadované výšky. Jakmile regulační madlo 10 pustíte, opěrka hlavy 07 se zajišť.

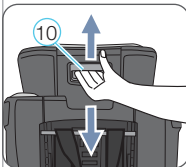
### 4.3 Nastavení opěrky hlavy (100 - 150 cm)



Správně nastavená opěrka hlavy 07 zajišťuje optimální průběh diagonálního popruhu 11 a poskytuje vašemu dítěti v dětské sedačce optimální ochranu. Pravidelně kontrolujte, jestli výška opěrky hlavy 07 ještě odpovídá tělesné výšce vašeho dítěte: Opěrka hlavy 07 musí být nastavena tak, aby mezi rameny dítěte a opěrkou hlavy 07 bylo místo ještě na dva prsty.

#### Výšku opěrky hlavy lze tělesné výšce dítěte přizpůsobit takto:

- Stiskněte regulační madlo 10 na zadní straně opěrky hlavy 07 a podržte jej.
- Odblokovanou opěrku hlavy 07 pak můžete nastavit do požadované výšky. Jakmile regulační madlo 10 pustíte, opěrka hlavy 07 se zajišť.
- Dětskou sedačku položte na sedadlo vozidla.
- Dítě posadte do dětské sedačky a zkontrolujte výšku. Tento postup opakujte, dokud nebude opěrka hlavy 07 ve správné výšce.

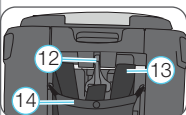


## 5. INSTALACE A POUŽITÍ

### A 76 - 102 cm / ≤ 21 kg Se systémem ISOFIX a pásem Top Tether

#### 1. PROVEDENÍ PŘÍPRAVNÝCH PRACÍ

- 1.1 Proveďte kroky uvedené v kapitole 4.1 „PŘÍPRAVA SYSTÉMU ISOFIX“.
- 1.2 Proveďte kroky uvedené v kapitole 4.2 „NASTAVENÍ OPĚRKY HLAVY (76 - 102 cm / ≤ 21 kg)“.



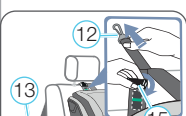
#### 2. PŘÍPRAVA PÁSU TOP TETHER

- 2.1 Odepněte karabinu 12 pásu Top Tether 13 z úchytu na zadní straně dětské sedačky.



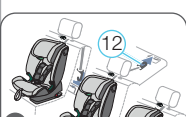
- 2.2 Top Tether vyjměte 13 z úložné kapsy 14 a rozložte jej přes dětskou sedačku.

- 2.3 Dětskou sedačku umístěte po směru jízdy na některé ze sedadel auta schválených pro použití autosedačky. Sklon opěradla sedadla upravte tak, aby mezeru mezi sedadlem a sedačkou byla co nejmenší.



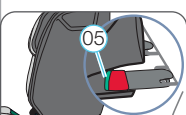
- 2.4 Uchopte Top Tether 13 a kovový jazýček 15 posuňte za pásu tak, aby se pás prodloužil, a Top Tether vytáhněte 13 za karabinu 12.

- 2.5 Provléknete Top Tether 13 středem mezi sloupky opěrky hlavy 07, v případě integrované opěrky hlavy na straně, která je blíže 13 kotevnímu bodu pro Top Tether vozidla.



- 2.4 Uchopte Top Tether 13 a kovový jazýček 15 posuňte za pásu tak, aby se pás prodloužil, a Top Tether vytáhněte 13 za karabinu 12.

- 2.5 Provléknete Top Tether 13 středem mezi sloupky opěrky hlavy 07, v případě integrované opěrky hlavy na straně, která je blíže 13 kotevnímu bodu pro Top Tether vozidla.



#### 3. UPEVNĚNÍ PÁSU TOP TETHER

Karabinu připevníte do kotevního bodu 12 pro Top Tether, doporučeného v návodu k obsluze vašeho vozidla.

- POZOR!** Dejte pozor, abyste místo kotevního bodu pro Top Tether nepoužili háček na zavazadla. Hleďte ve vašem vozidle tento symbol:



#### 4. UPEVNĚNÍ SYSTÉMU ISOFIX

- 4.1 Umístěte obě jističí ramena ISOFIX 04 těsně před obě zaváděcí pomůcky 02.

- 4.2 Obě jističí ramena ISOFIX 04 zasouvajte do zaváděcích pomůček 02, dokud ramena ISOFIX 04 na obou stranách s cvaknutím nezapadnou.

- NEBEZPEČÍ!** Na obou stranách musí být vidět zelený zajišťovací knoflík 05, aby bylo zajištěno správné upevnění dětské sedačky.



#### 5. PŘITLAČENÍ DĚTSKÉ SEDAČKY

Sedačku přitlačte silou co nejvíce dozadu, jak jen to půjde.



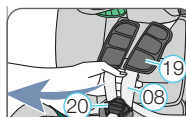
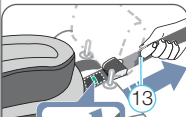
#### 6. KONTROLA UPEVNĚNÍ

Dětskou autosedačku zalomčujte, abyste se ujistili, že je upevněna bezpečně 05, a překontrolujte, že jsou oba bezpečnostní knoflíky zcela zelené.



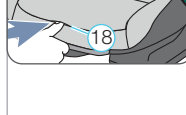
#### 7. NAPNUTÍ PÁSU TOP TETHER

Pás Top Tether 13 napněte, dokud nebude indikace napnutí pásu 16 zelená a Top Tether 13 nebude pevně napnutý.



8. **POVOLENÍ RAMENNÍCH PÁSŮ**  
K povolení ramenních pásů stiskněte regulační tlačítko 18 a současně tahejte oběma ramenními pásy 08 dopředu.

- POZOR!** Netahejte za ramenní vycpávky 19.



#### 9. ROZEPNUTÍ PÁSU

Zapínání pásu 20 rozepněte stisknutím červeného tlačítka na zapínání.



#### 10. USAZENÍ DÍTĚTE DO DĚTSKÉ SEDAČKY

Své dítě posadte do dětské sedačky. Ujistěte se, že je zapínání pásu 20 otočené dopředu, a dítě usadte do dětské sedačky.



#### 11. UMÍSTĚNÍ RAMENNÍCH POPRUHŮ

Položte ramenní pásy 08 přes ramena dítěte.  
**VAROVÁNÍ!** Ramenní popruhy nesmí být přetočené nebo přehozené, jinak ztrácejí svou bezpečnostní funkci.



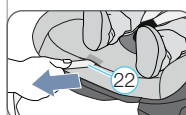
#### 12. ZAPNUTÍ PÁSU

Jazýčky zámku 21 nejprve oba zároveň umístěte k zapínání, než je do zapínání zastrčíte 20 – pásy pak zapněte tak, aby do zapínání s cvaknutím zapadly.



#### 13. NAPNUTÍ REGULAČNÍHO PÁSU

Tahejte za regulační pás 22, dokud nebudou popruhy pékné ploše a těsně přiléhat k tělu vašeho dítěte.  
**VAROVÁNÍ!** Popruhy kolem kyčlí musí probíhat co možná nejtěsněji přes vnitřní část stehů vašeho dítěte.



#### **Pro bezpečnost vašeho dítěte před každou jízdou zkontrolujte, že ...**

- dětská sedačka je na obou stranách zacvaknutá jističími rameny ISOFIX 04 v kotevních bodech ISOFIX 01 a že jsou oba bezpečnostní knoflíky 05 zcela zelené;
- dětská sedačka je bezpečně upevněna;
- pás Top Tether 13 je pevně napnutý přes opěradlo sedadla vozidla a indikace napnutí pásu 16 je zelená;
- popruhy dětské sedačky těsně přiléhají k tělu dítěte, aniž by škrtily;
- ramenní popruhy 08 jsou správně nastaveny a nepřetáčejí se;
- ramenní vycpávky 19 se nacházejí ve správné poloze na těle vašeho dítěte;
- oba jazýčky zámku 21 jsou v zapínání 20 zacvaknuté;

## B1 100 - 150 cm Se systémem ISOFIX a pásem vozidla

#### 1. PROVEDENÍ PŘÍPRAVNÝCH PRACÍ

- 1.1 Proveďte kroky uvedené v kapitole 4.1 „PŘÍPRAVA SYSTÉMU ISOFIX“.
- 1.2 Proveďte kroky uvedené v kapitole 4.3 „NASTAVENÍ OPĚRKY HLAVY (100 - 150 cm)“.



2. Dětskou sedačku umístěte po směru jízdy na některé ze sedadel auta schválených pro použití autosedačky. Dbejte na to, aby opěradlo sedačky 30 přiléhalo k opěradlu sedadla vozidla.  
**TIP!** Pokud vám při upevňování dětské sedačky překáží opěrka hlavy sedadla vozidla, sejměte ji (viz návod k obsluze vozidla). Odstraněnou opěrku hlavy zabezpečte na vhodném místě ve vozidle tak, aby se nemohla převrhnout.

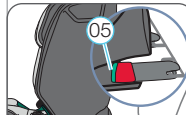


#### 3. UPEVNĚNÍ SYSTÉMU ISOFIX

- 3.1 Umístěte obě jističí ramena ISOFIX 04 těsně před zaváděcí pomůcky 02.

- 3.2 Obě jističí ramena ISOFIX 04 zasouvajte do zaváděcích pomůček 02, dokud ramena ISOFIX 04 na obou stranách s cvaknutím nezapadnou.

- NEBEZPEČÍ!** Na obou stranách musí být vidět zelený zajišťovací knoflík 05, aby bylo zajištěno správné upevnění dětské sedačky.



4. **PŘITLAČENÍ DĚTSKÉ SEDAČKY**  
Sedačku přitlačte silou co nejvíce dozadu, jak jen to půjde.



#### 5. KONTROLA UPEVNĚNÍ

Dětskou autosedačku zalomčujte, abyste se ujistili, že je upevněna bezpečně 05, a překontrolujte, že jsou oba bezpečnostní knoflíky zcela zelené.



6. Proveďte kroky uvedené v kapitole 7 „ZAJIŠTĚNÍ VAŠEHO DÍTĚTE“.

## B2 100 - 150 cm S pásem vozidla

Sedačka ADVANSAFIX M i-SIZE se do automobilu nemontuje pevně. Jednoduše se spolu s dítětem zajišť pomocí 3bodového bezpečnostního pásu vozidla.

#### 1. PROVEDENÍ PŘÍPRAVNÝCH PRACÍ

- 1.1 Proveďte kroky uvedené v kapitole 4.3 „NASTAVENÍ OPĚRKY HLAVY (100 - 150 cm)“.



2. Dětskou sedačku položte na sedadlo vozidla. Dbejte na to, aby opěradlo sedačky 30 přiléhalo k opěradlu sedadla vozidla.

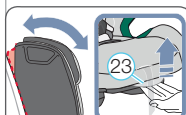
- TIP!** Pokud vám při upevňování dětské sedačky překáží opěrka hlavy sedadla vozidla, sejměte ji (viz návod k obsluze vozidla). Odstraněnou opěrku hlavy zabezpečte na vhodném místě ve vozidle tak, aby se nemohla převrhnout.

3. Proveďte kroky uvedené v kapitole 7 „ZAJIŠTĚNÍ VAŠEHO DÍTĚTE“.

## 6. NASTAVENÍ SKLONU SEDAČKY

Skořepina sedačky ADVANSAFIX M i-SIZE se může používat ve třech různých úhlech sklonu. ADVANSAFIX M i-SIZE je schválen pro následující použití:

Sklon sedačky	Tělesná velikost
Vzpřímená poloha	76 - 140 cm
Středová poloha	76 - 150 cm
Poloha ležení	76 - 150 cm



**Pro nastavení sklonu sedačky:** Přitáhněte páčku pro sklápění 23 dopředu a skořepinu sedačky 24 sklopte/rozlopte do požadované polohy.

- NEBEZPEČÍ!** Skořepina sedačky 24 musí do každé polohy správně zacvaknout. Zatahejte za skořepinu sedačky 24, abyste se o správném zacvaknutí ujistili.

- TIP!** Úhel sklonu skořepiny sedačky 24 můžete změnit i po usazení dítěte do sedačky. Po nastavení sklonu sedačky napněte pás vozidla, pokud dětskou sedačku používáte s pásem vozidla (**B1** a **B2**).

## 7. ZAJIŠTĚNÍ VAŠEHO DÍTĚTE



1. Svě dítě posadte do dětské sedačky. Vytáhněte bezpečnostní pás vozidla, protáhněte jej před dítětem a zacvakněte jej do zapínání pásu 27.  
**NEBEZPEČÍ!** Dbejte přitom na to, aby pás vozidla nebyl překroucený, protože jinak by zádržný systém neposkytoval plný ochranný účinek.



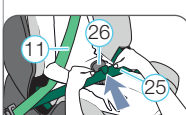
2. Jazýčky zapínání 27 bezpečnostního pásu zapněte do zapínání tak, aby do něj s cvaknutím zapadly.



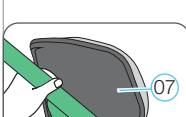
3. Diagonální pás 11 a pánevní pás 25 položte na straně zapínání pásu 27 do tmavě zeleného žlábku pro pás 28 v sedáku.  
**NEBEZPEČÍ!** Zapínání pásu 27 se v oblasti tmavě zeleného žlábku 28 nesmí nacházet.



4. Pánevní pás 25 položte na druhé straně sedáku rovněž do tmavě zeleného žlábku pro pás 28.  
**NEBEZPEČÍ!** Pánevní pás 25 musí na obou stranách co možná nejtěsněji přiléhat ke kyčlím vašeho dítěte.



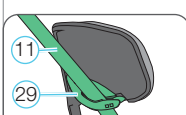
5. Pánevní pás 25 zavedte do tmavě zelené spony SecureGuard 26.  
**NEBEZPEČÍ!** Diagonální pás 11 nezavádějte do tmavě zelené spony SecureGuard 26.



6. Diagonální pás 11 protáhněte do světle zeleného úchytu pásu 29 na opěrce hlavy 07 tak, aby byl v úchytu 29 uchycen celý a nebyl nijak přetočen.



- TIP!** Jestliže opěradlo 30 zakrývá světle zelený držák pásu 29, můžete opěrku hlavy 07 posunout směrem nahoru. Pak lze diagonální pás 11 snadno přichytit. Opěrku hlavy 07 pak opět zasuňte zpět do správné výšky.



7. Ujistěte se, že diagonální pás 11 prochází přes klíční kost vašeho dítěte a nepřiléhá ke krku a že uzávěr na světle zeleném úchytu pásu 29 je úplně zavřený.



- TIP!** Výšku opěrky hlavy 07 můžete upravit i ve vozidle.
- NEBEZPEČÍ!** Diagonální pás 11 musí probíhat napříč zajišťovací knoflík 05 a červený uvolňovací knoflík 06.
- NEBEZPEČÍ!** Diagonální pás 11 nikdy nesmí vést k seřizovací výšce pásů vozidla směrem dopředu. V takovém případě používejte dětskou sedačku jen na zadním sedadle.



8. Zatažením za diagonální pás 11 pás utáhněte.



#### **Pro bezpečnost vašeho dítěte před každou jízdou zkontrolujte, že ...**

- dětská autosedačka je na obou stranách zacvaknutá jističími rameny ISOFIX v kotevních bodech ISOFIX, a že jsou oba bezpečnostní knoflíky zcela zelené (Platí jen pro **B1** | S ISOFIX + bezpečnostní pás);
- dětská sedačka je bezpečně upevněna;
- pánevní pás na obou stranách sedáku prochází přes tmavě zelené žlábky pro pás,
- pánevní pás prochází skrz tmavě zelenou sponu SecureGuard.
- diagonální pás vozidla na straně zapínání rovněž prochází přes tmavě zelený žlábek pro pás v sedáku,
- diagonální pás probíhá skrz světle zelený držák pásu hlavové opěrky,
- diagonální pás probíhá napříč dozadu,
- pásy jsou napnuté a nepřetáčejí se,
- zapínání pásu vozidla se nenachází v tmavě zeleném žlábku pro pás v sedáku.

- NEBEZPEČÍ!** Pokud se vaše dítě pokouší bezpečnostní pás 27 rozeprout nebo zastrčí diagonální pás 11 do tmavě zelené spony SecureGuard 26, co nejdříve zastavte. Zkontrolujte, že je dětská sedačka správně upevněná, a ujistěte se, že je vaše dítě správně zajištěno. Vysvětlete dítěti rizika spojená s jeho jednáním.

## 8. DEMONTÁŽE DĚTSKÉ SEDAČKY

### 8.1 ODPOUTÁNÍ DÍTĚTE:

- A) 76 - 102 cm / ≤ 21 kg (ISOFIX + TOP TETHER)**  
Abyste odpoutali dítě, stiskněte červené tlačítko na pásu.
- B) 100 - 150 cm (ISOFIX + BEZPEČNOSTNÍ PÁS / BEZPEČNOSTNÍ PÁS)**  
Pro odepnutí pásu stiskněte uvolňovací tlačítko vašeho zámku pásu.

### 8.2 DEMONTÁŽ:

- NEBEZPEČÍ!** Vyjměte dětskou sedačku z vozidla. Sedačka se nikdy nesmí přepravovat v autě, není-li správně upevněná.

- A) 76 - 102 cm / ≤ 21 kg (ISOFIX + TOP TETHER)**
  - Povolte pás Top Tether 13 tak, že kovový jazýček 15 posunete pryč z pásu.
  - Odepněte karabinu 12 z kotevního bodu vozidla a pás Top Tether položte 13 dopředu přes dětskou sedačku.
  - Odpojte systém ISOFIX na obou stranách tak, že proti sobě stisknete zelený zajišťovací knoflík 05 a červený uvolňovací knoflík 06.
  - Posuňte sedačku dopředu, pás Top Tether 13 uschovejte v úložné kapse 14 a karabinu pásu Top Tether připevněte 13 do úchytu na zadní straně dětské sedačky.
  - Zasuňte jističí ramena ISOFIX 04 zpět do skořepiny sedačky 24.

- B) 100 - 150 cm (ISOFIX + BEZPEČNOSTNÍ PÁS / BEZPEČNOSTNÍ PÁS)**
  - Rozepněte bezpečnostní pás vašeho vozidla.
  - Otevřete světle zelený úchyt pásu 29 tak, že uzávěr úchytu pásu 29 potáhnete dozadu, a vyvléknete diagonální pás 11.

**Pouze pro způsob instalace se systémem ISOFIX:**

  - Pro odpojení systému ISOFIX stiskněte proti sobě zelený zajišťovací knoflík 05 a červený uvolňovací knoflík 06, nejprve na jedné a pak na druhé straně.
  - Zasuňte jističí ramena ISOFIX 04 zpět do skořepiny sedačky 24.