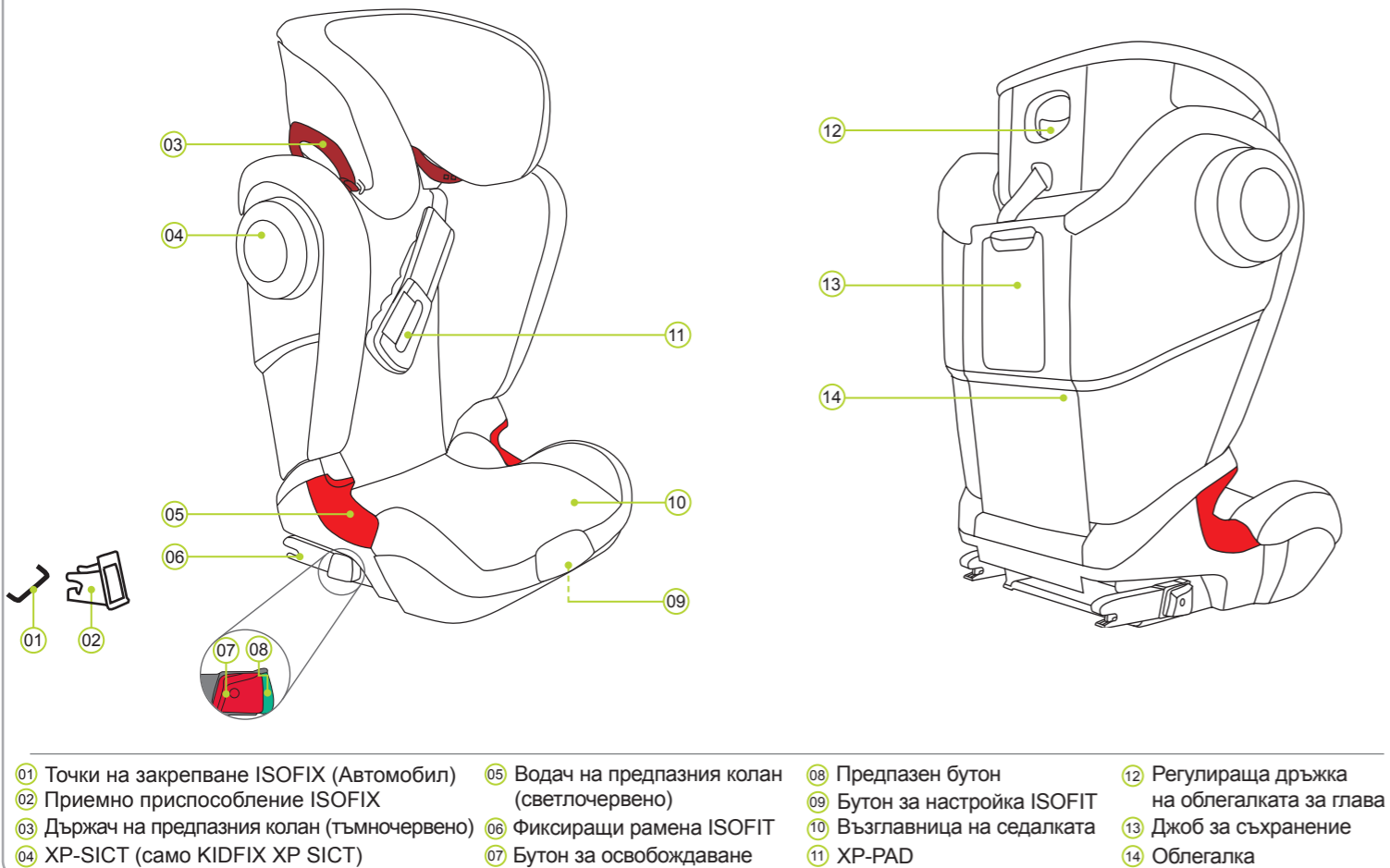


1. ПРЕГЛЕД НА ПРОДУКТА



- 01 Точки на закрепване ISOFIX (Автомобил)
- 02 Приемно приспособление ISOFIX
- 03 Държач на предпазния колан (тъмночервено)
- 04 XP-SICT (само KIDFIX XP SICT)
- 05 Водач на предпазния колан (светлочервено)
- 06 Фиксиращи рамена ISOFIT
- 07 Бутон за освобождаване
- 08 Предпазен бутон
- 09 Бутон за настройка ISOFIT
- 10 Възглавница на седалката
- 11 XP-PAD
- 12 Регулираща дръжка на облегалката за глава
- 13 Джоб за съхранение
- 14 Облегалка

4. ПРИЛОЖЕНИЕ В ПРЕВОЗНОТО СРЕДСТВО

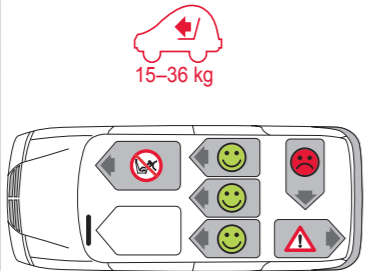
Моля обърнете внимание на указанията за приложението на системата за задържане на детето в упътването на Вашия автомобил. Седалката може да се използва в автомобили със заковяващи системи ISOFIX (виж списъка на типове) и в автомобили с 3-точков предпазен колан. Моля в упътването на Вашия автомобил вижте информацията за седалките, които са разрешени за детски седалки за автомобили в клас на теглото 15 до 36 kg. KIDFIX XP / KIDFIX XP SICT е разрешена за два различни начина на монтиране:

Символ	Начин на монтиране	Вид разрешително	Глава
	с фиксиращите рамена ISOFIT на точките на закрепване ISOFIX в автомобила. Обърнете внимание на списъка с типове.	полу-универсал ^{a)}	9A
	с 3-точковия предпазен колан на автомобила	универсал	9B

^{a)} Това означава, че детската седалка трябва да се използва само в автомобили, които са посочени в приложния списък с типове автомобили. Този списък с типове постоянно се актуализира. Най-актуалната версия ще получите директно от нас или на адрес www.britax.eu / www.roemer.eu. Може да ползвате Вашата детска седалка за автомобил по следния начин:

по посока на движението	да
срещу посоката на движението	не ¹⁾
с 2-точков предпазен колан	не
с 3-точков предпазен колан ²⁾	да
с точки на закрепване ISOFIX (между повърхността на седалката и облегалката)	да
върху седалката до шофьора	да ³⁾
върху външни задни седалки	да
върху средната задна седалка (с 3-точков предпазен колан)	да ⁴⁾

- 1) Използването е разрешено само върху седалката на автомобила, ориентирана по посока обратна на движението (напр. ван, минибус), който е разрешен за употреба и за транспорт на възрастни. На седалката не трябва да има действаща въздушна възглавница.
- 2) Коланът трябва да е разрешен съгласно ECE R 16 (или подобна норма), което се разпознава например по рамкираното "E", "e" върху етикета за изпитанията върху колана.
- 3) при предна въздушна възглавница: избутайте седалката до шофьора много назад, при необходимост спазвайте указанията в упътването на автомобила.
- 4) Ползването не е възможно, ако има само един двуточков колан.



5. ОБСЛУЖВАНЕ И ПОДДРЪЖКА

Моля погрижете се да използвате само оригинални резервни калъфи за седалки от BRITAX RÖMER, защото калъфът за седалка е интегрирана съставна част на детската седалка за автомобил и изпълнява важни функции за осигуряването на безупречното функциониране на системата. Резервни калъфи за седалки ще получите при Вашия специализиран търговец или в някой офис на ADAC. Калъфът може да бъде свален и пран с меко перилно средство с програмата за фино пране на пералната машина (30 °C). Спазвайте указанията върху етикета за пране на калъфа. Пластмасовите части и XP-PAD могат да се почистват със сапунен разтвор. Не използвайте остри средства за почистване (като разтворители). **ОПАСНОСТ!** Детската седалка не трябва да се използва без калъф на седалката.



Поставяне на калъфа
За поставянето на калъфа постъпете в обратна последователност.

2. ВЪВЕДЕНИЕ

Радваме се, че нашият KIDFIX XP / KIDFIX XP SICT може да съпътства Вашето дете през един нов етап в живота му. **За да може правилно да предпазва Вашето дете KIDFIX XP / KIDFIX XP SICT трябва непременно да се употребява и монтира така, както описваме в това упътване.**

Ако имате още въпроси по отношение на ползването, моля обърнете се към нас:

BRITAX RÖMER
Kindersicherheit GmbH
Blaubeurer Straße 71
D-89077 Ulm
Germany
T.: +49 (0) 731 9345-199/-299
F.: +49 (0) 731 9345-210
E.: service.de@britax.com
www.britax.eu

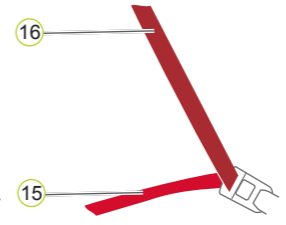
BRITAX EXCELSIOR LIMITED
1 Churchill Way West
Andover
Hampshire SP10 3UW
United Kingdom
T.: +44 (0) 1264 333343
F.: +44 (0) 1264 334146
E.: service.uk@britax.com
www.britax.eu

В това упътване се използват по-долу посочените символи

Символ	Сигнална дума	Обяснение
	Опасност!	Опасност от тежки наранявания на лица
	ПРЕДУПРЕЖДЕНИЕ!	Опасност от леки наранявания на лица
	ВНИМАНИЕ!	Опасност от материални щети
	СЪВЕТ!	Полезни указания

Указания за действия, които следят твърда последователност, са номерирани. Пример:

1. *Натиснете копчето...*
Цветове на направлението на предпазните колани
За по-добро различаване двата предпазни колана се открояват с различни цветове. Диагоналният колан **16** в тъмночервено и поясният предпазен колан **15** в светлочервено. Цветът на водачите на предпазните колани на детската седалка следи същата цетова схема.

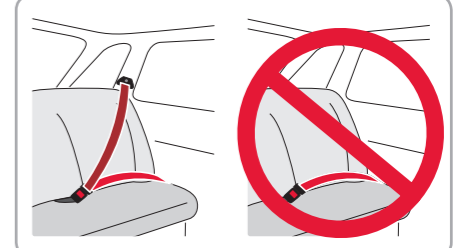


3. РАЗРЕШИТЕЛНО

BRITAX RÖMER Детска седалка за автомобил	Изпитания и разрешително съгласно ECE* R 44/04	
	Група	Телесно тегло
KIDFIX XP KIDFIX XP SICT	II + III	15 до 36 kg

*ECE = Европейска норма за оборудване за безопасност
Детската седалка за автомобил е оразмерена, изпитана и разрешена за употреба съгласно изискванията на европейската норма за съоръжения за детската безопасност (ECE R44/04). Знакът за качество E (в кръг) и номерът на разрешителното се намират върху етикета на разрешителното (стикер върху детската седалка за автомобил).

- ОПАСНОСТ!** Разрешителното става невалидно, в случай че направите някаква промяна на детската седалка за автомобил. Промени могат да се правят само от производителя. Детската седалка е разрешена както за ползване със, така и за ползване без XP-PAD.
- ПРЕДУПРЕЖДЕНИЕ!** KIDFIX XP / KIDFIX XP SICT трябва да се използва само за осигуряване на Вашето дете в превозното средство. В никакъв случай тя не е подходяща за сядане в домашни условия или използване като играчка.
- ОПАСНОСТ!** Никога не осигурявайте детето Ви или детската седалка с 2-точков предпазен колан. Когато Вашето дете се осигурява в детската седалка само с 2-точков предпазен колан, при произшествие може да бъде тежко ранено или дори убито.

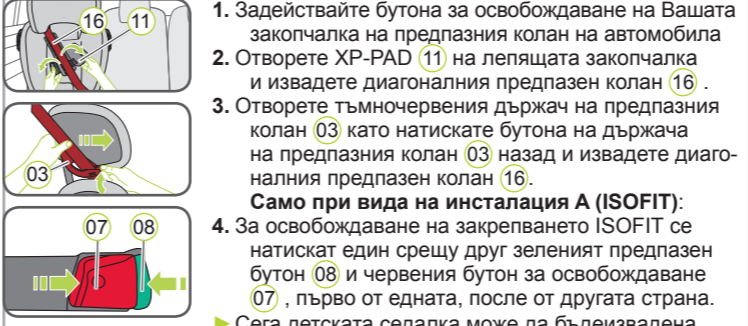


6. ДЕМОНТАЖ И ОБЕЗВРЕЖДАНЕ

ОСВОБОЖДАВАНЕ НА ВАШЕТО ДЕТЕ ОТ ПРЕДПАЗНИЯ КОЛАН:

1. За да освобождавате Вашето дете от предпазния колан задействайте бутона за освобождаване на Вашата закопчалка на предпазния колан на автомобила.
- СЪВЕТ!** XP-PAD за по-лесното използване може да остане монтиран към диагоналния предпазен колан на Вашия автомобил, диагоналният предпазен колан преди всяко пътуване трябва да се донатяга - Вижте: Глава 10 стъпка 12 [страница II].

ДЕМОНТАЖ:



ОПАСНОСТ! Детската седалка в автомобила трябва винаги да е обезопасена, също и когато не се транспортира дете.

ОБЕЗВРЕЖДАНЕ:

Спазвайте разпоредбите на Вашата страна за обезвреждането.

Обезвреждане на опаковката	Контейнер за хартия
Калъф на седалка	Остатъчна смет, термично оползотворяване
Части от пластмаса	Съгласно означението в съответния контейнер
Метални части	Контейнер за метали
Ленти на предпазни колани	Контейнер за полиестер
Закопчалка & език	Остатъчна смет

15 kg - 36 kg
 (~4 Y - 12 Y)

KIDFIX XP
KIDFIX XP SICT

Упътване за употреба



